

Jávea

REF. VV2604036

# Chalet en venta en Jávea en Cala Portixol

## Características

Superficie

**350 m<sup>2</sup>**

Parcela

**4.000 m<sup>2</sup>**

Dormitorios

**4**

Baños

**2**

- ✓ Vistas
- ✓ AACC
- ✓ Patio
- ✓ Calefacción
- ✓ Terraza
- ✓ Tiene parking

Precio

**760.000 €**



**aProperties presenta, este magnífico chalet de estilo Mediterraneo, englobado en una parcela urbana de más de 3.**

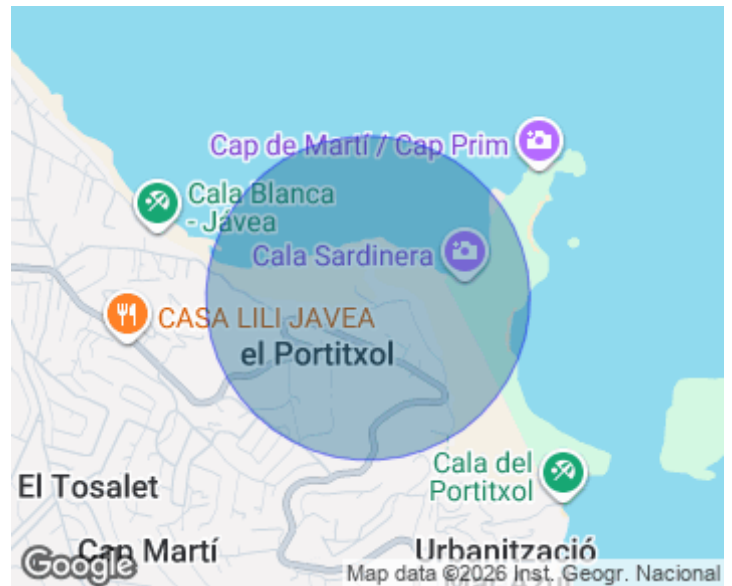
500 m2, ubicada en la carretera del Portixol (Jávea) con bajada a pie a las calas más bonitas de Jávea "Cala del Portixol"(o Cala de la Barraca) a una distancia de 1.2 a 1.7 km. equivale a un trayecto de aproximadamente 3-5 minutos en coche o 15-20 minutos a pie, La parcela de 4200 m2, es un terreno plano, fácil para la construcción de cualquier idea que tenga el futuro comprador y la posibilidad de segregación de la parcela. La vivienda de una sola planta de más de

200 m2 está totalmente reformada y sus amplios ventanales hacen que sea un espacio luminoso y muy agradable para su estancia. Cuenta con un salón comedor grande, 4 dormitorios dos baños uno en suite y una gran cocina independiente. Sin duda alguna una oportunidad de tener un chalet rodeado de naturaleza en una zona privilegiada de Jávea. Para más información, no dude en contactar con nosotros, estaremos encantados de atenderle "Algunas de estas imágenes han sido amuebladas con I.A. y pueden no corresponder a la realidad."

**Contacta con nosotros,**  
estaremos encantados de atenderte,  
para ofrecerte más detalles e información.

Jávea

REF. VV2604036



Jávea

REF. VV2604036



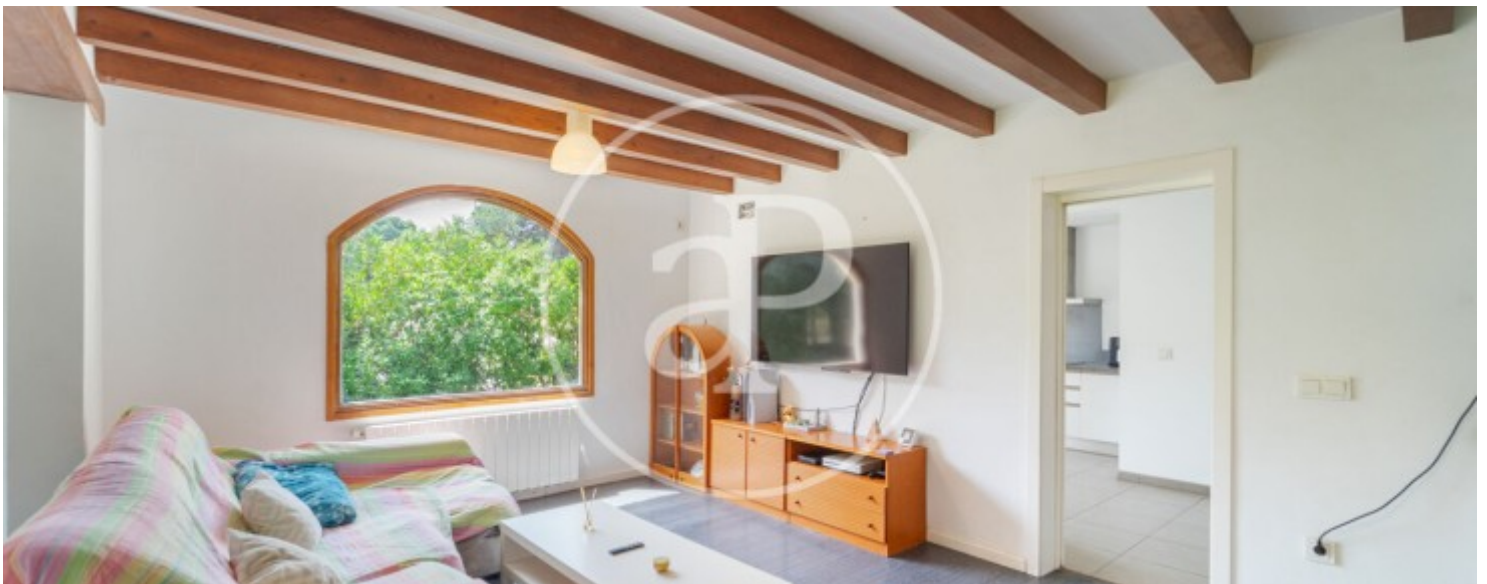


APROPERTIES  
REAL ESTATE

Calle Mossen Femades 3, bajo dcha. Ed. Lauria  
46002 Valencia  
T. 96 128 59 65  
[www.aproperties.es](http://www.aproperties.es)

Jávea

REF. VV2604036



Jávea

REF. VV2604036



Los datos de cada inmueble no son parte de una oferta o contrato. No debe considerar exactos o factuales las declaraciones hechas por aProperties, verbalmente o por escrito, respecto del inmueble, el estado en que se encuentra o su valor. Las fotografías sólo muestran partes determinadas del inmueble tal y como eran en el momento que se tomaron. Las áreas, dimensiones y las distancias que se proporcionan sólo son aproximadas y deben ser comprobadas por el cliente. Las imágenes generadas por ordenador solo son una indicación de la posible apariencia del inmueble, y pueden cambiar en cualquier momento. La información respecto a un inmueble es susceptible de cambiar en cualquier momento.

Para **más información** o  
para concertar una cita

[apropertiesvalencia@aproperties.es](mailto:apropertiesvalencia@aproperties.es)  
Tel: 96 128 59 65  
[www.aproperties.es](http://www.aproperties.es)