

Virgen del Cortijo - Manteras, Hortaleza

REF. AMN2605004

Piso en alquiler en Calle Dulce Chacón

Características

Superficie

98 m²

Dormitorios

2

Baño

1

- ✓ Vistas
- ✓ Terraza
- ✓ Piscina
- ✓ Conserje
- ✓ AACC
- ✓ Patio
- ✓ Ascensor
- ✓ Tiene parking

Precio

1.700 €



Piso de 98m² construidos (70² útiles) con muy buena comunicación a transporte público, autopistas principales y comercios a pocos minutos.

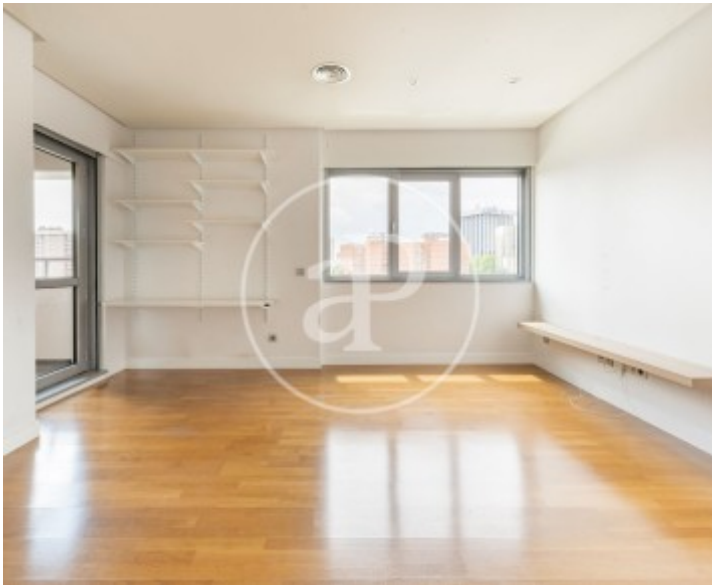
Según accedemos a la vivienda observamos el hall que da acceso al salón con vistas a las Cuatro Torres. La cocina está equipada con placa vitrocerámica, campana extractora, horno, microondas, nevera, así como lavadora y salida a la terraza con orientación sur. La zona de noche dispone de dos dormitorios dobles, uno de ellos con armarios empotrados y el otro con un vestidor con armarios empotrados a la entrada de la habitación, y un baño

completo en suite. Todas las estancias cuentan con aire acondicionado y calefacción por conductos con contadores individuales. Además, tienes acceso a una plaza de parking, incluida en el precio. La finca cuenta con conserje y seguridad 24 horas, piscina, solárium, pista de pádel y jardín dentro de la finca. ¿Te imaginas vivir aquí?

Contacta con nosotros,
estaremos encantados de atenderte,
para ofrecerte más detalles e información.

Virgen del Cortijo - Manteras, Hortaleza

REF. AMN2605004



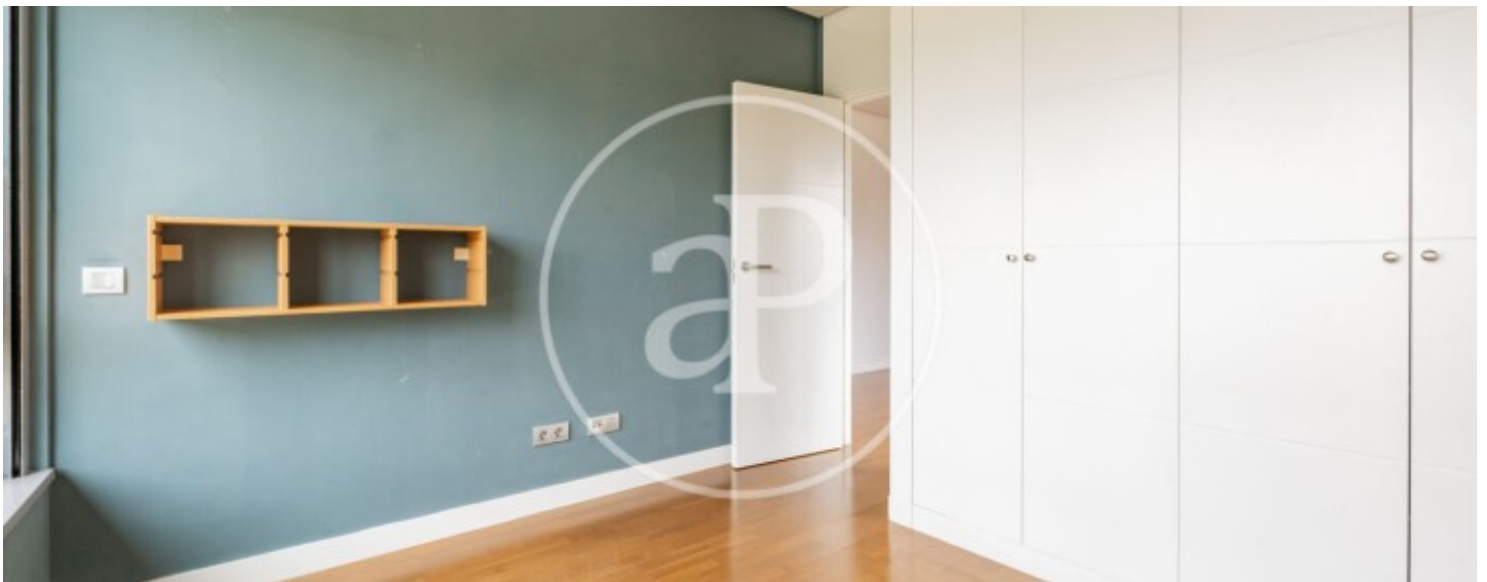


APROPERTIES
REAL ESTATE

Calle Serrano 60
28001 Madrid
T. 91 800 54 65
www.aproperties.es

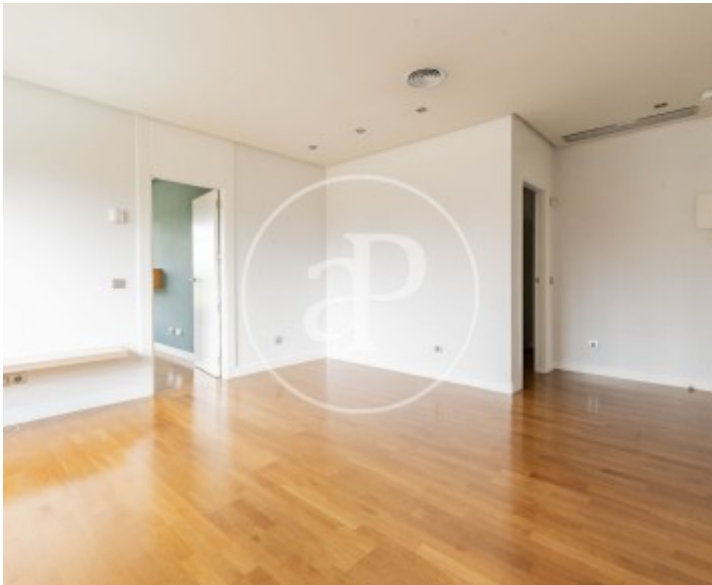
Virgen del Cortijo - Manoteras, Hortaleza

REF. AMN2605004



Virgen del Cortijo - Manoteras, Hortaleza

REF. AMN2605004



Virgen del Cortijo - Manteras, Hortaleza

REF. AMN2605004



Los datos de cada inmueble no son parte de una oferta o contrato. No debe considerar exactos o factuales las declaraciones hechas por aProperties, verbalmente o por escrito, respecto del inmueble, el estado en que se encuentra o su valor. Las fotografías sólo muestran partes determinadas del inmueble tal y como eran en el momento que se tomaron. Las áreas, dimensiones y las distancias que se proporcionan sólo son aproximadas y deben ser comprobadas por el cliente. Las imágenes generadas por ordenador solo son una indicación de la posible apariencia del inmueble, y pueden cambiar en cualquier momento. La información respecto a un inmueble es susceptible de cambiar en cualquier momento.

Para **más información** o
para concertar una cita

apropertiesmadrid@aproperties.es
Tel: 91 800 54 65
www.aproperties.es