

Virgen del Cortijo - Manteras, Hortaleza

REF. AMN2606004

# Piso en alquiler en Calle Dulce Chacon

## Características

- ✓ Vistas
- ✓ Trastero
- ✓ Piscina
- ✓ Conserje
- ✓ Calefacción
- ✓ AACC
- ✓ Ascensor
- ✓ Tiene parking

Precio

**1.700 €**

Superficie  
**98 m<sup>2</sup>**

Dormitorios  
**2**

Baño  
**1**



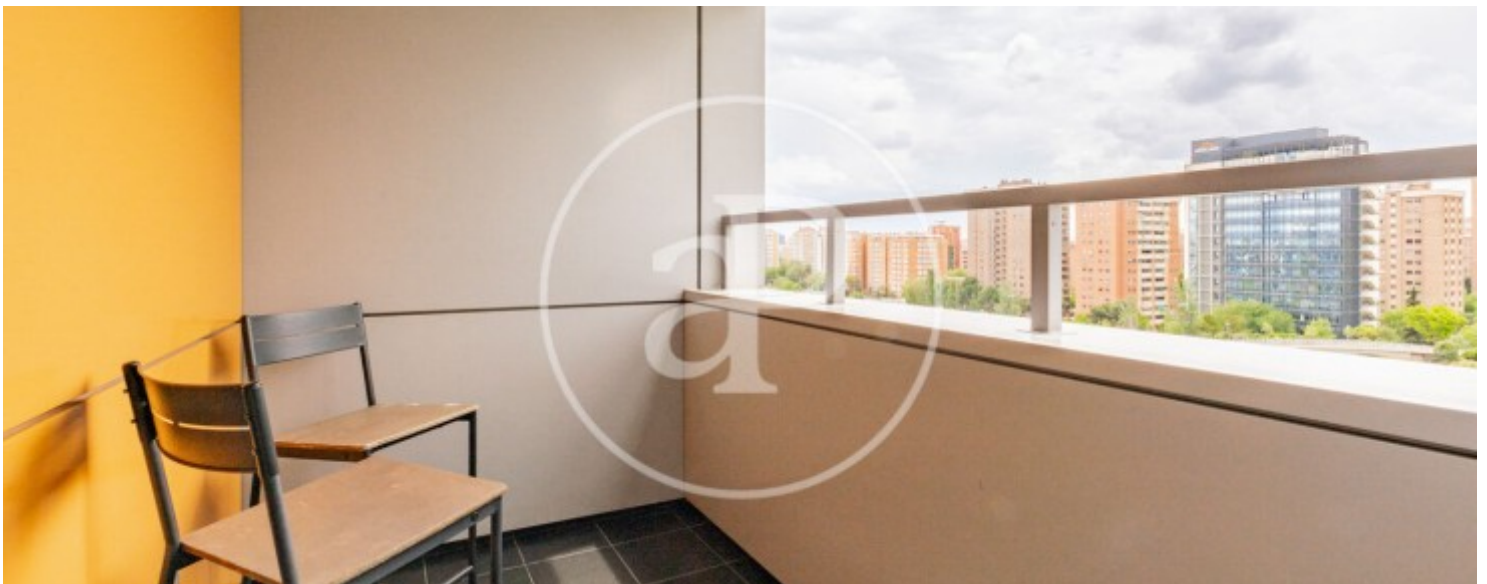
En una zona bien conectada de Madrid, este piso de 98m<sup>2</sup> construidos (70m<sup>2</sup> útiles) ofrece una combinación muy equilibrada de comodidad, luz y servicios dentro de una urbanización completa. Se trata de una vivienda ideal para quienes buscan vistas despejadas, buena orientación y la tranquilidad de vivir en una finca con seguridad y zonas comunes, sin renunciar a la cercanía de transporte y comercios. Al acceder, un hall distribuye la vivienda hacia un salón luminoso con vistas a las Cuatro Torres, un detalle que aporta amplitud y carácter. La cocina, totalmente equipada, integra una práctica salida a una terraza con orientación sur, perfecta para ganar luz durante todo el día. La zona de noche cuenta con dos dormitorios dob

les: uno con armarios empotrados y otro con vestidor en la entrada, además de un baño completo en suite. Toda la vivienda dispone de aire acondicionado y calefacción por conductos con contadores individuales, lo que garantiza confort y eficiencia. La finca ofrece un estilo de vida muy completo, con conserje y seguridad 24 horas, piscina, solárium, pista de pádel y jardines. Un entorno pensado para desconectar y disfrutar sin salir de casa, especialmente atractivo para profesionales o parejas que valoran servicios y calidad de vida. Incluye plaza de parking...

**Contacta con nosotros,**  
estaremos encantados de atenderte,  
para ofrecerte más detalles e información.

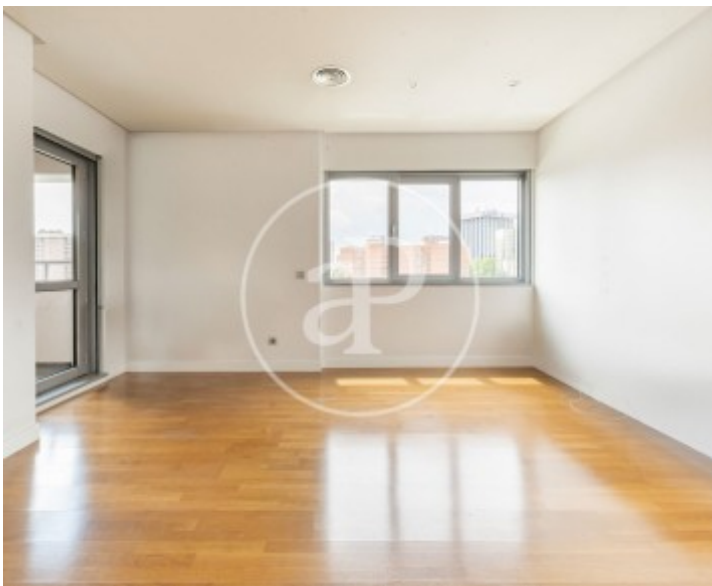
Virgen del Cortijo - Manoteras, Hortaleza

REF. AMN2606004



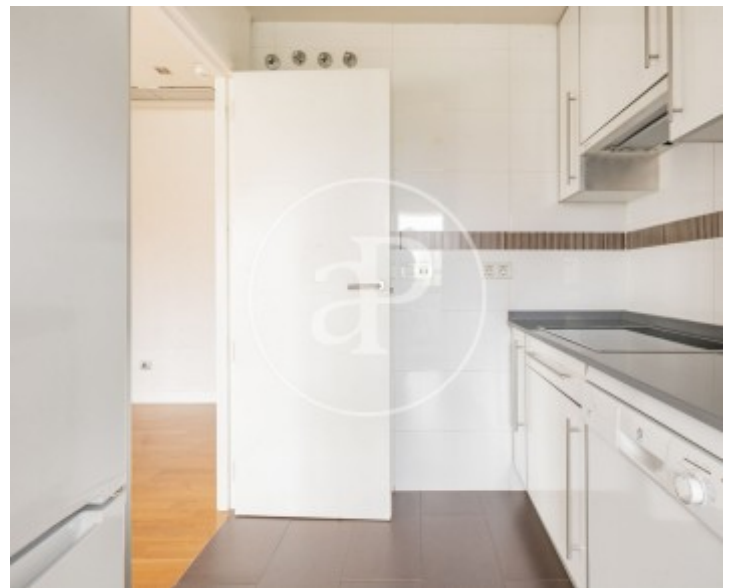
Virgen del Cortijo - Manteras, Hortaleza

REF. AMN2606004



Virgen del Cortijo - Manteras, Hortaleza

REF. AMN2606004



Virgen del Cortijo - Manoteras, Hortaleza

REF. AMN2606004



Los datos de cada inmueble no son parte de una oferta o contrato. No debe considerar exactos o factuales las declaraciones hechas por aProperties, verbalmente o por escrito, respecto del inmueble, el estado en que se encuentra o su valor. Las fotografías sólo muestran partes determinadas del inmueble tal y como eran en el momento que se tomaron. Las áreas, dimensiones y las distancias que se proporcionan sólo son aproximadas y deben ser comprobadas por el cliente. Las imágenes generadas por ordenador solo son una indicación de la posible apariencia del inmueble, y pueden cambiar en cualquier momento. La información respecto a un inmueble es susceptible de cambiar en cualquier momento.

Para **más información** o  
para concertar una cita

[apropertiesmadrid@aproperties.es](mailto:apropertiesmadrid@aproperties.es)  
Tel: 91 800 54 65  
[www.aproperties.es](http://www.aproperties.es)