

Virgen del Cortijo - Manoteras, Hortaleza

REF. VMN2604006

# Piso en venta en Isla de Chamartín

## Características

- ✓ Vistas
- ✓ Amueblado
- ✓ AACC
- ✓ Piscina
- ✓ Ascensor
- ✓ Conserje
- ✓ Calefacción
- ✓ Trastero
- ✓ Patio
- ✓ Gimnasio
- ✓ Vigilancia
- ✓ Tiene parking

Precio  
**525.000 €**

Superficie  
**80 m<sup>2</sup>**

Dormitorio  
**1**

Baño  
**1**



aProperties Real Estate presenta en exclusiva esta elegante vivienda de un dormitorio, situada en la calle Dulce Chacón, en una de las zonas residenciales más demandadas y con mayor proyección de Madrid: Isla de Chamartín. Gracias a su orientación sur-oeste y a su altura, la vivienda disfruta de una extraordinaria luminosidad durante todo el día, junto con unas vistas abiertas y despejadas a la ciudad. Ubicada en la quinta planta de una urbanización moderna construida en 2006 con excelentes calidades, ofrece un ambiente confortable y listo para entrar a vivir, siendo también una excelente opción de inversión con alto potencial de rentabilidad. Su distribución ha sido cuidadosamente diseñada para optimizar el

espacio y potenciar la entrada de luz natural. La vivienda dispone de un amplio salón-comedor con gran entrada de luz, cocina independiente totalmente equipada, un espacioso dormitorio, un baño completo y armarios empotrados. Los acabados refuerzan su carácter premium: suelo de tarima flotante, ventanas con rotura de puente térmico, puerta de entrada acorazada, aire acondicionado por conductos, sistema individual de calefacción y agua caliente por gas natural, así como instalación de televisión por cable y satélite. El precio...

**Contacta con nosotros,**  
estaremos encantados de atenderte,  
para ofrecerte más detalles e información.

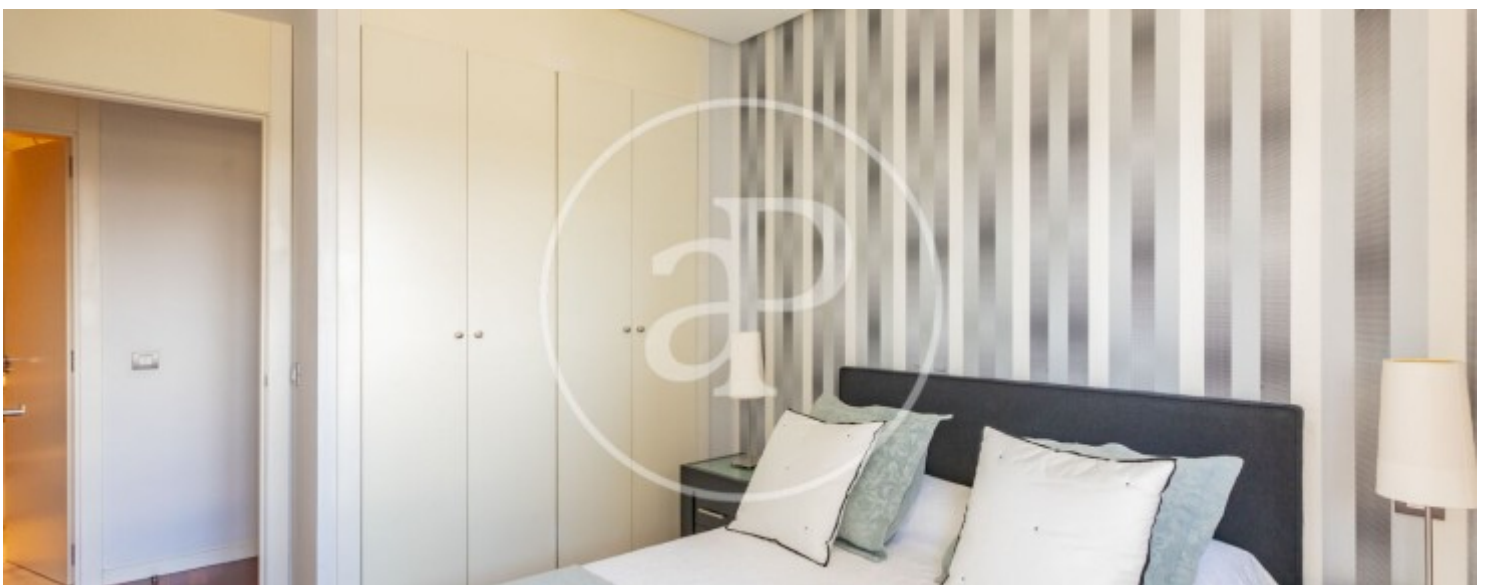
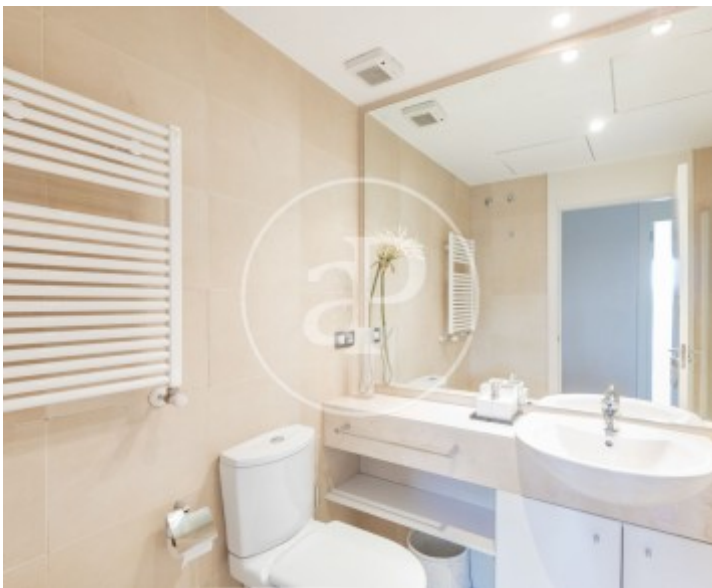
Virgen del Cortijo - Manteras, Hortaleza

REF. VMN2604006



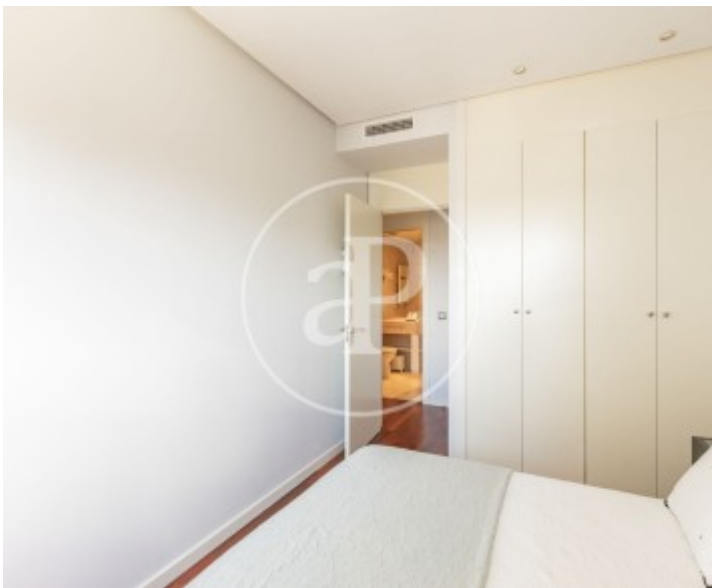
Virgen del Cortijo - Manoteras, Hortaleza

REF. VMN2604006



Virgen del Cortijo - Manteras, Hortaleza

REF. VMN2604006



Virgen del Cortijo - Manoteras, Hortaleza

REF. VMN2604006



Los datos de cada inmueble no son parte de una oferta o contrato. No debe considerar exactos o factuales las declaraciones hechas por aProperties, verbalmente o por escrito, respecto del inmueble, el estado en que se encuentra o su valor. Las fotografías sólo muestran partes determinadas del inmueble tal y como eran en el momento que se tomaron. Las áreas, dimensiones y las distancias que se proporcionan sólo son aproximadas y deben ser comprobadas por el cliente. Las imágenes generadas por ordenador solo son una indicación de la posible apariencia del inmueble, y pueden cambiar en cualquier momento. La información respecto a un inmueble es susceptible de cambiar en cualquier momento.

Para **más información** o  
para concertar una cita

[apropertiesmadrid@aproperties.es](mailto:apropertiesmadrid@aproperties.es)  
Tel: 91 800 54 65  
[www.aproperties.es](http://www.aproperties.es)