

Virgen del Cortijo - Manoteras, Hortaleza

REF. VMN2504005

Ático en venta Isla de Chamartín

Características

- ✓ Vistas
- ✓ Trastero
- ✓ Terraza
- ✓ Piscina
- ✓ Ascensor
- ✓ Conserje
- ✓ Calefacción
- ✓ AACC
- ✓ Patio
- ✓ Gimnasio
- ✓ Vigilancia
- ✓ Tiene parking

Superficie
218 m²

Dormitorios
3

Baños
3

Precio
1.195.000 €



Descubre este increíble ático de tres niveles que combina amplitud, lujo y comodidad en un solo espacio.

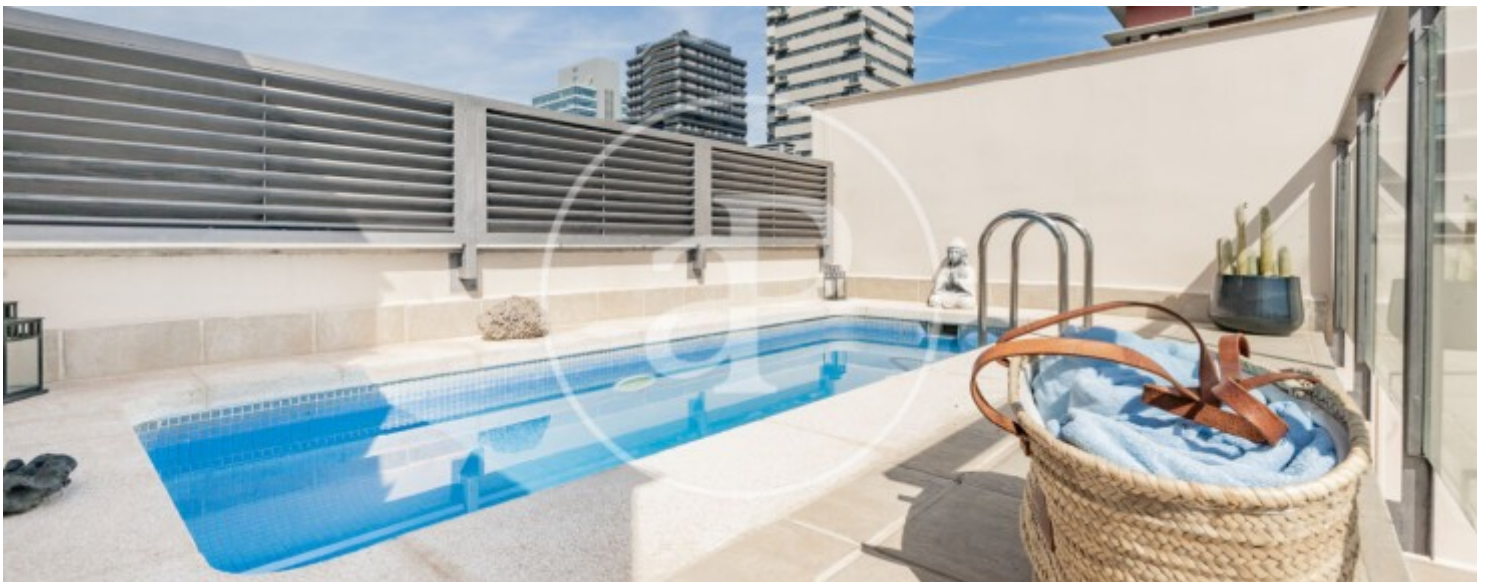
Con una superficie de 218 m² catastrales, una terraza de 50 m² y impresionantes vistas panorámicas, esta vivienda ofrece luminosidad, funcionalidad y diseño. El ático dispone de 3 habitaciones y 3 baños con la posibilidad de realizar una cuarta habitación. Al acceder a la planta principal, nos recibe un elegante vestíbulo que da paso a un amplio salón de 27 m² con ventanales con acceso a una encantadora terraza de 9 m² que aporta luz natural y amplitud al ambiente. La cocina,

moderna y totalmente equipada, cuenta con una zona de lavandería independiente. Además, esta planta dispone de un aseo de cortesía para mayor funcionalidad. En el nivel inferior se ubican los dormitorios. La suite principal dispone de su propio baño en suite, mientras que los otros dos dormitorios, igualmente espaciosos y llenos de luz, comparten un baño completo. Esta distribución garantiza intimidad y comodidad para toda la familia. La última planta es, sin duda, el espacio más especial de la vivienda: una impresionante terraza de...

Contacta con nosotros,
estaremos encantados de atenderte,
para ofrecerte más detalles e información.

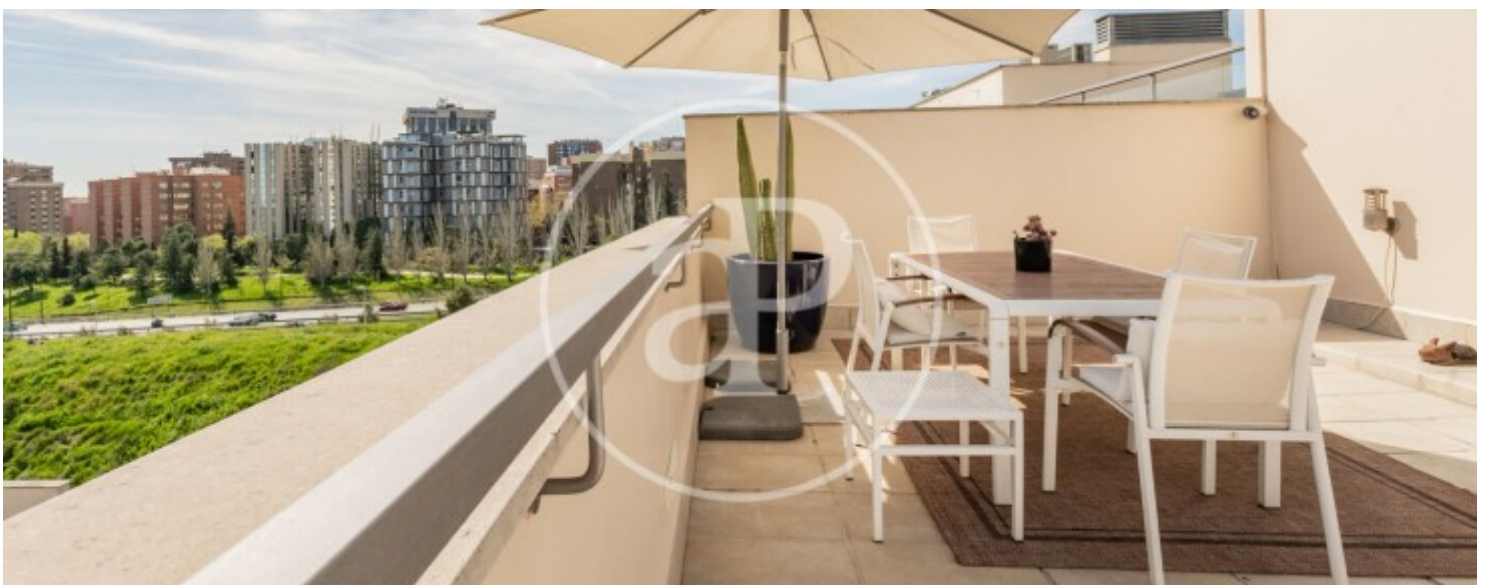
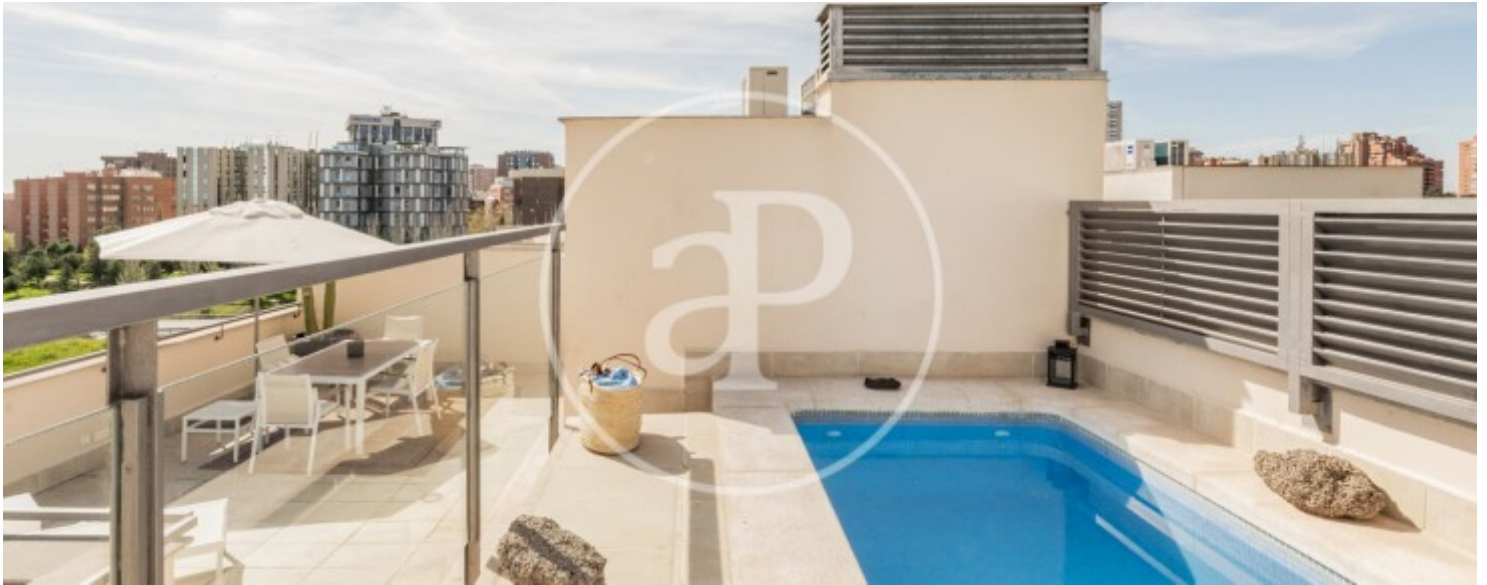
Virgen del Cortijo - Manteras, Hortaleza

REF. VMN2504005



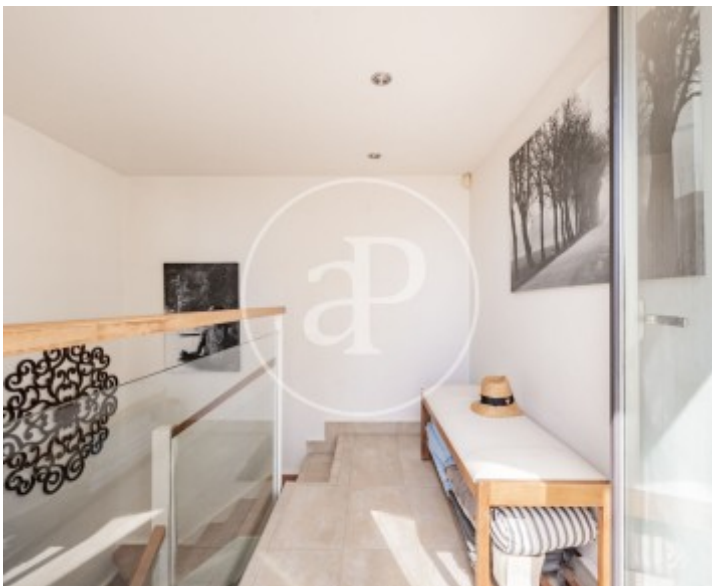
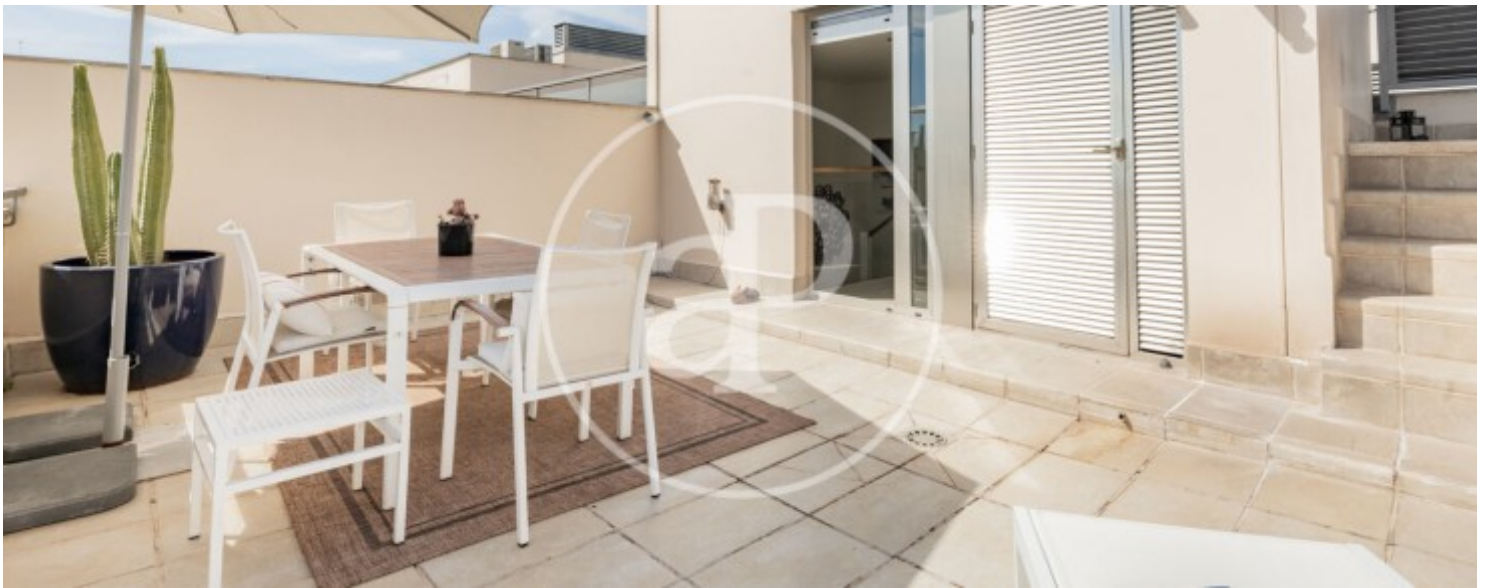
Virgen del Cortijo - Manteras, Hortaleza

REF. VMN2504005



Virgen del Cortijo - Manteras, Hortaleza

REF. VMN2504005



Virgen del Cortijo - Manteras, Hortaleza

REF. VMN2504005



Los datos de cada inmueble no son parte de una oferta o contrato. No debe considerar exactos o factuales las declaraciones hechas por aProperties, verbalmente o por escrito, respecto del inmueble, el estado en que se encuentra o su valor. Las fotografías sólo muestran partes determinadas del inmueble tal y como eran en el momento que se tomaron. Las áreas, dimensiones y las distancias que se proporcionan sólo son aproximadas y deben ser comprobadas por el cliente. Las imágenes generadas por ordenador solo son una indicación de la posible apariencia del inmueble, y pueden cambiar en cualquier momento. La información respecto a un inmueble es susceptible de cambiar en cualquier momento.

Para **más información** o
para concertar una cita

apropertiesmadrid@aproperties.es
Tel: 91 800 54 65
www.aproperties.es