

Virgen del Cortijo - Manoteras, Hortaleza

REF. AMN2603006

Piso en alquiler en calle Dulce Chacón

Características

Superficie
78 m²

Dormitorio
1

Baño
1

- ✓ Vistas
- ✓ AACC
- ✓ Piscina
- ✓ Vigilancia
- ✓ Tiene parking
- ✓ Calefacción
- ✓ Patio
- ✓ Ascensor
- ✓ Conserje

Precio

1.400 €



Piso de 78?m² construidos (50?m² útiles) con muy buena comunicación a transporte público, autopistas principales y comercios a pocos minutos. Se

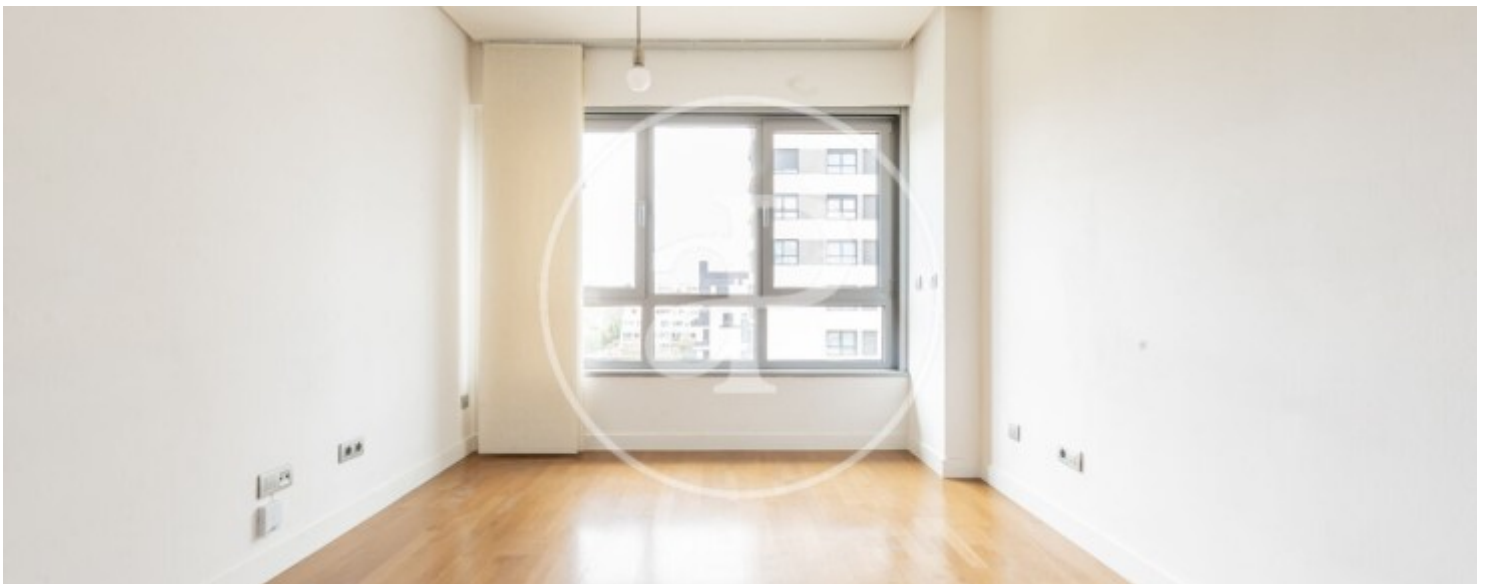
gún accedemos a la vivienda observamos el hall que da acceso al salón con vistas a las Cuatro Torres. La cocina está equipada con placa vitrocerámica, campana extractora, horno, microondas, nevera, así como lavadora. La zona de noche dispone de un dormitorio doble con armarios empotrados, y un baño completo en suite. Todas las estancias cuentan con aire acondicionado y calefacción por conductos con contadores individuales. Además, tienes

acceso a una plaza de parking, incluida en el precio. La finca cuenta con conserje y seguridad 24 horas, piscina, solárium, pista de pádel y jardín dentro de la finca. "Algunas de estas imágenes han sido tratadas con I.A. y pueden no corresponder a la realidad." ¿Te imaginas vivir aquí?

Contacta con nosotros,
estaremos encantados de atenderte,
para ofrecerte más detalles e información.

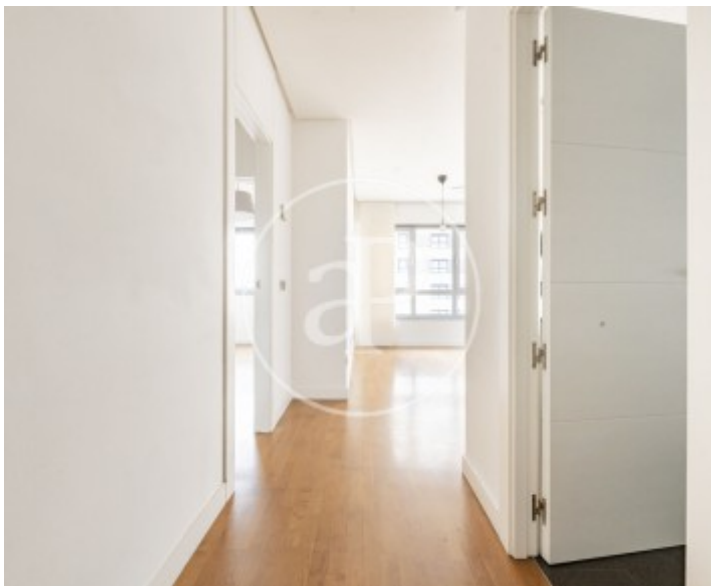
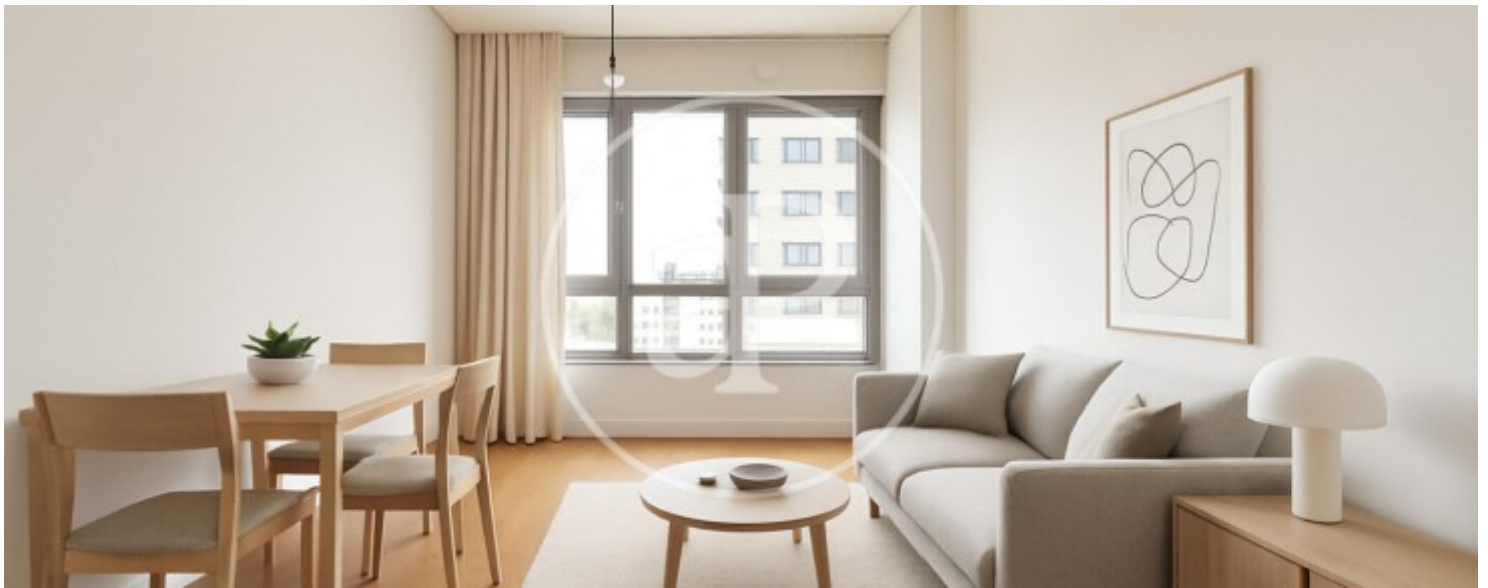
Virgen del Cortijo - Manteras, Hortaleza

REF. AMN2603006



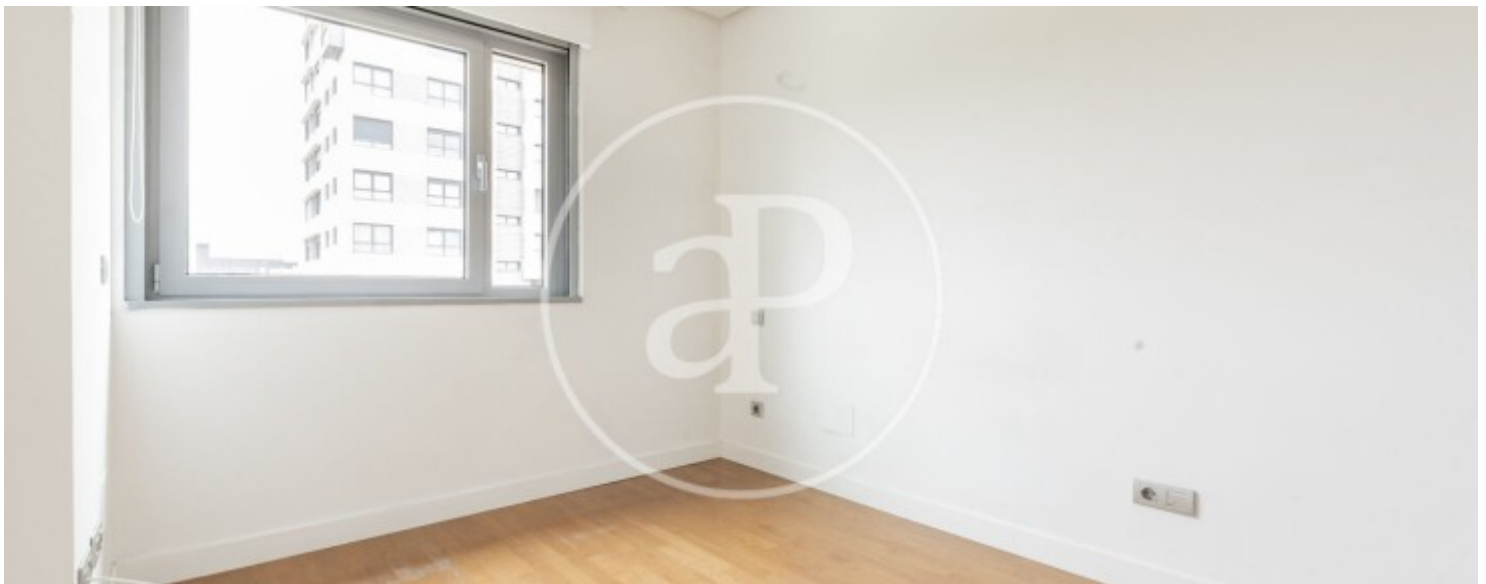
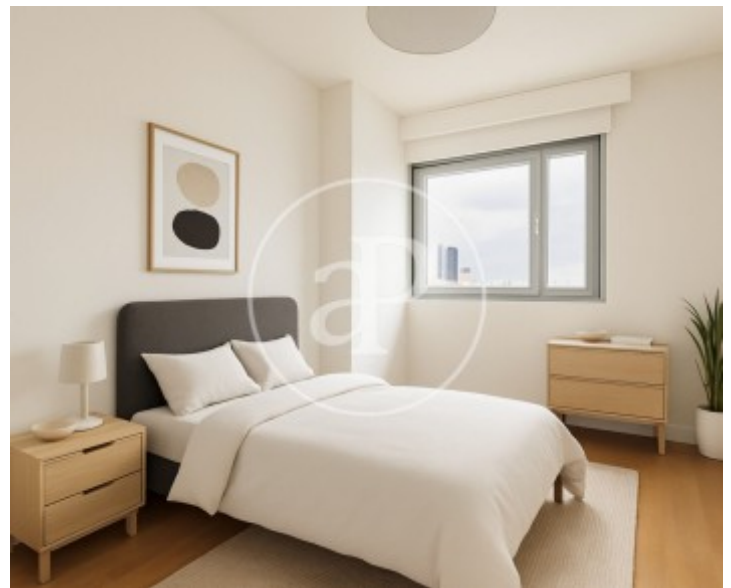
Virgen del Cortijo - Manteras, Hortaleza

REF. AMN2603006



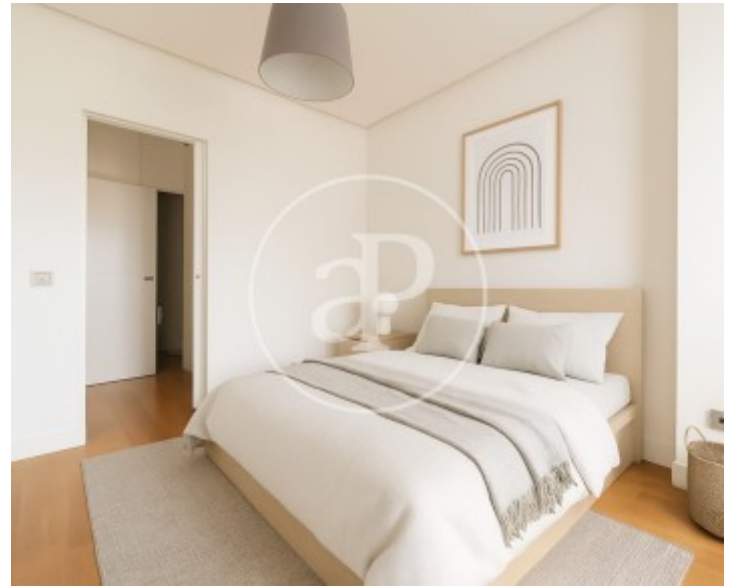
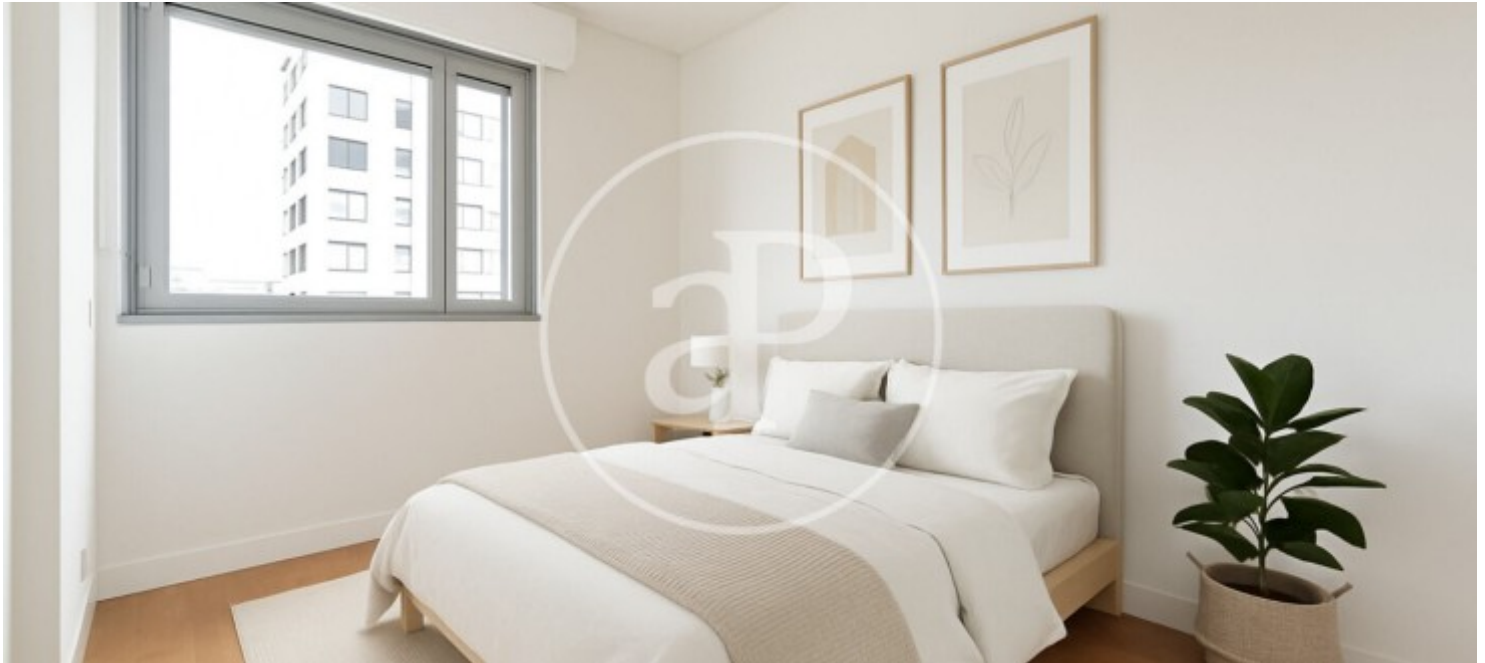
Virgen del Cortijo - Manoteras, Hortaleza

REF. AMN2603006



Virgen del Cortijo - Manteras, Hortaleza

REF. AMN2603006



Los datos de cada inmueble no son parte de una oferta o contrato. No debe considerar exactos o factuales las declaraciones hechas por aProperties, verbalmente o por escrito, respecto del inmueble, el estado en que se encuentra o su valor. Las fotografías sólo muestran partes determinadas del inmueble tal y como eran en el momento que se tomaron. Las áreas, dimensiones y las distancias que se proporcionan sólo son aproximadas y deben ser comprobadas por el cliente. Las imágenes generadas por ordenador solo son una indicación de la posible apariencia del inmueble, y pueden cambiar en cualquier momento. La información respecto a un inmueble es susceptible de cambiar en cualquier momento.

Para **más información** o
para concertar una cita

apropertiesmadrid@aproperties.es
Tel: 91 800 54 65
www.aproperties.es