

Valdebebas - Valdefuentes, Hortaleza

REF. AMN2509002

# Piso en alquiler en el Encinar

## Características

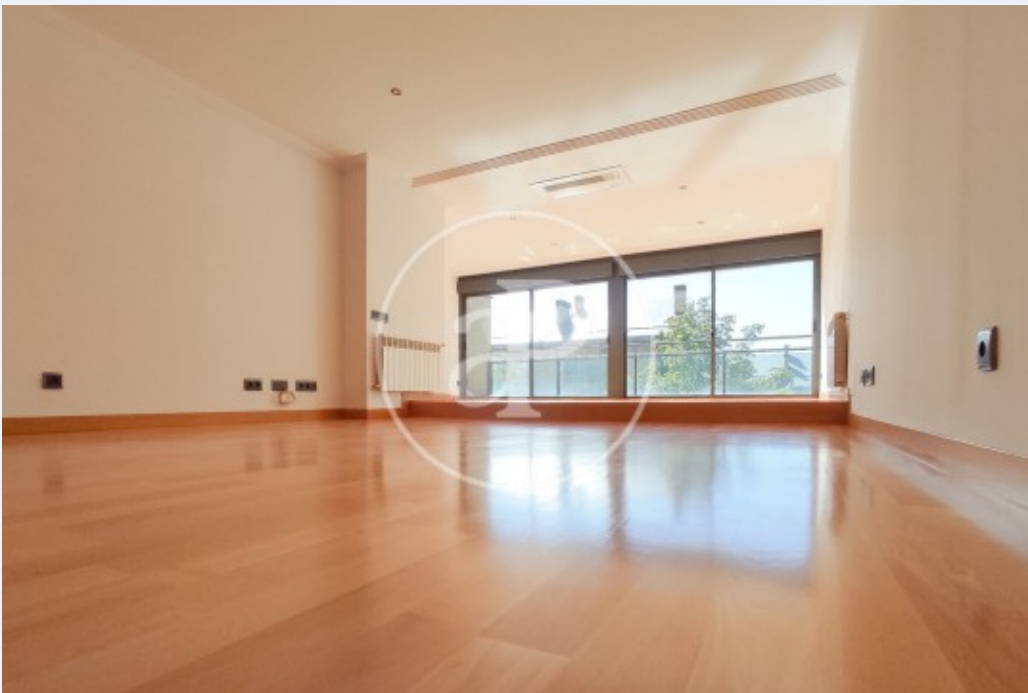
- ✓ Vistas
- ✓ AACC
- ✓ Piscina
- ✓ Tiene parking
- ✓ Calefacción
- ✓ Patio
- ✓ Conserje

Superficie  
**133 m<sup>2</sup>**

Dormitorios  
**2**

Baños  
**2**

Precio  
**3.000 €**



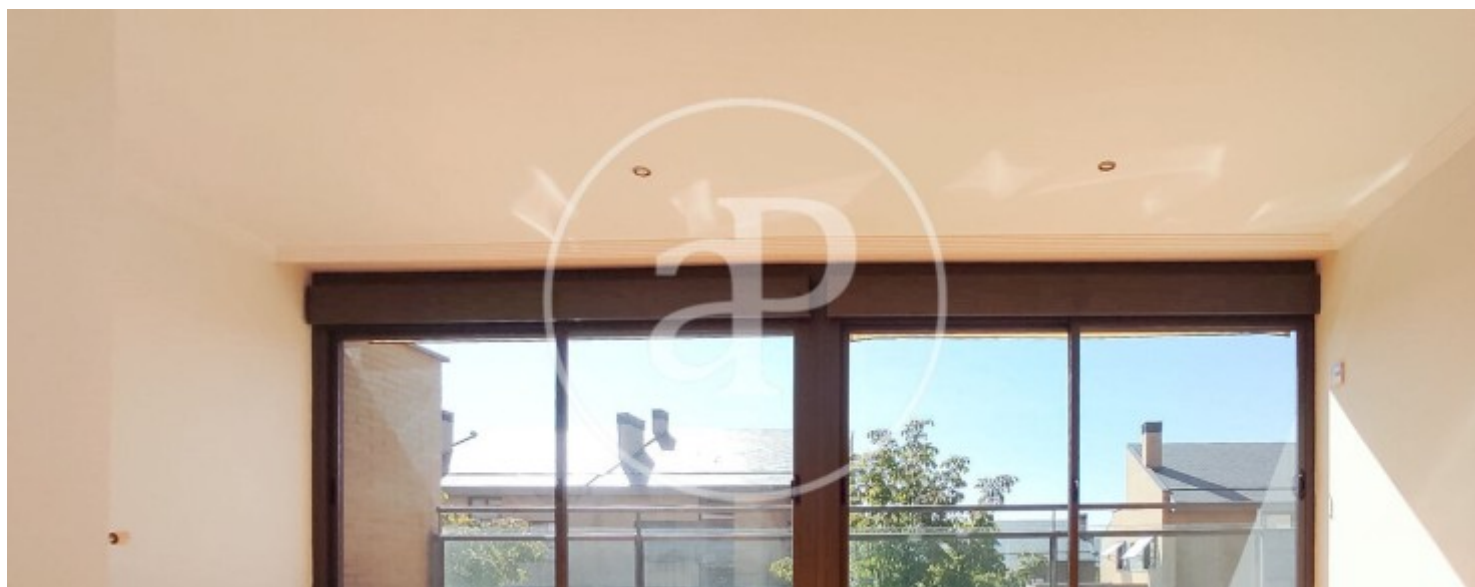
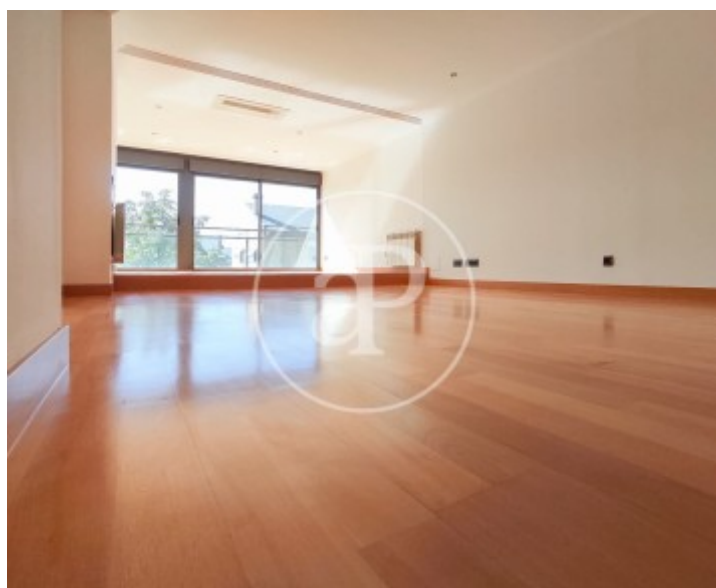
**Urbanización con piscina, pádel y zonas verdes señorío del Encinar, Piso de 118m<sup>2</sup>, muy luminoso y soleado.**

Dos dormitorios, el principal en suite, y un segundo dormitorio con un baño completo. Suelos de madera, armarios empotrados de gran capacidad, aire acondicionado y calefacción. Cocina completa con una zona de lavadero en pequeña terraza. El salón es muy amplio con dos zonas, con vistas al jardín. Dos plazas de garaje . Disponibilidad inmediata, para larga estancia. ¿Te imaginas vivir aquí?

**Contacta con nosotros,**  
estaremos encantados de atenderte,  
para ofrecerte más detalles e información.

Valdebebas - Valdefuentes, Hortaleza

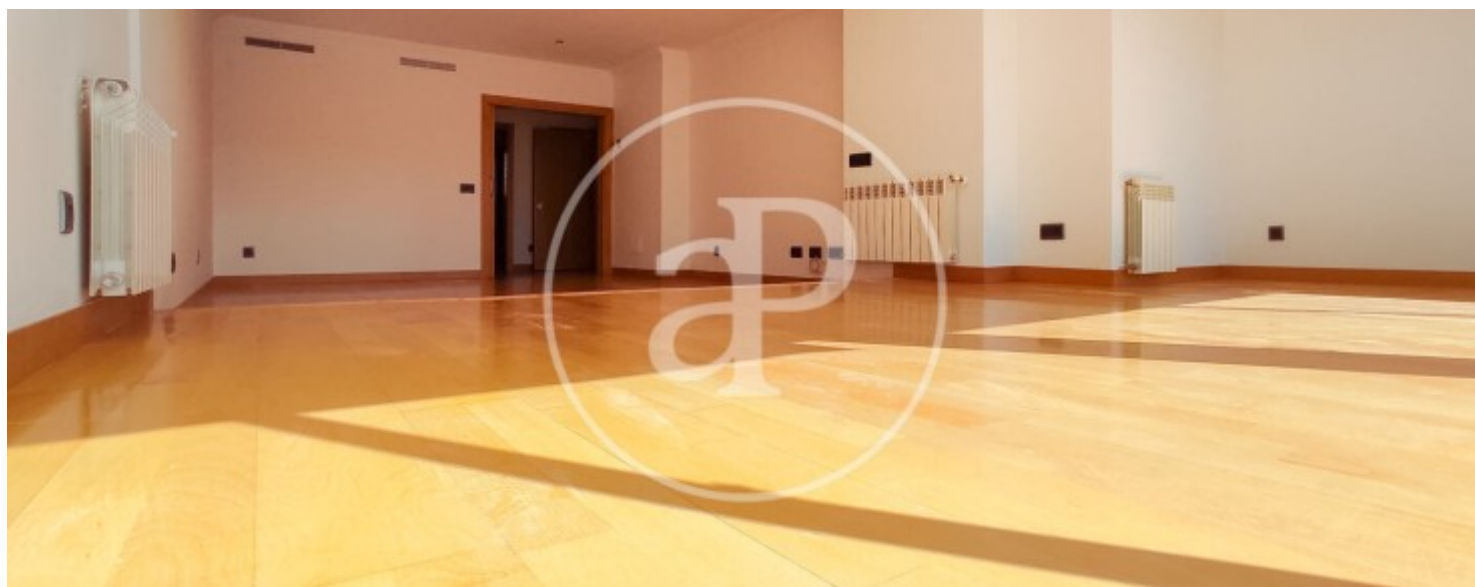
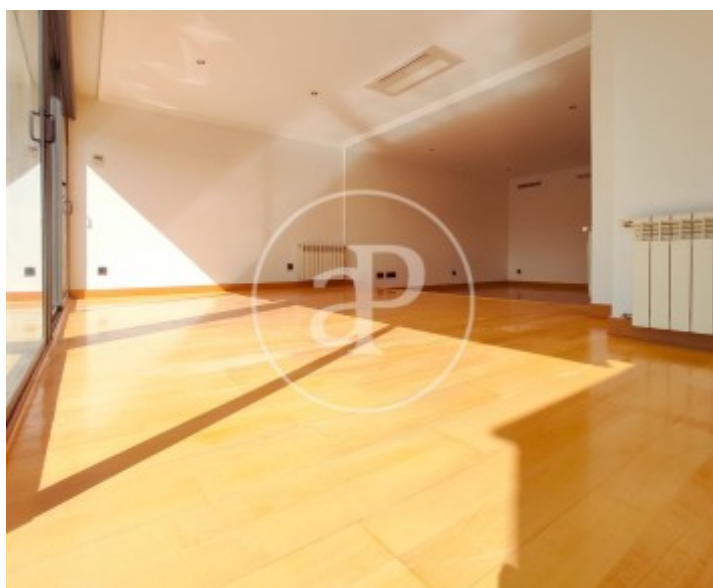
REF. AMN2509002





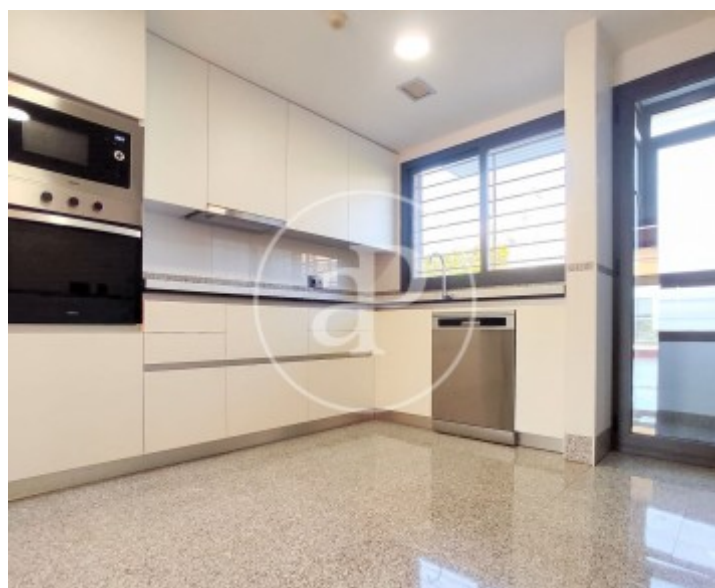
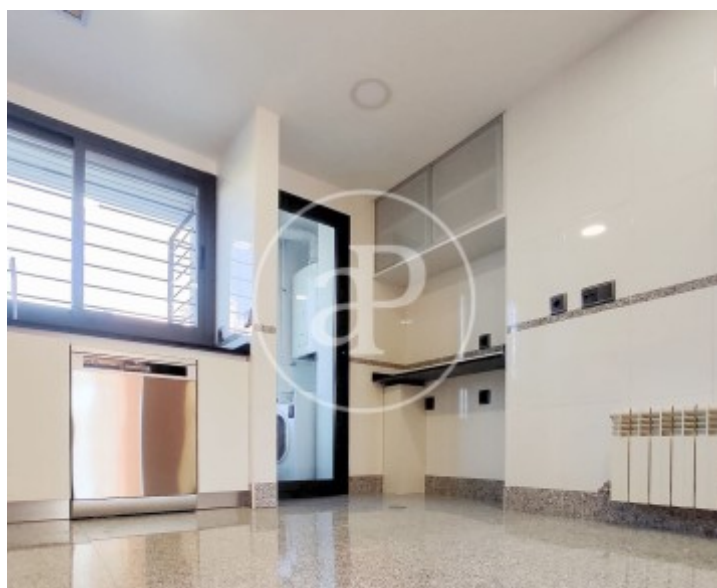
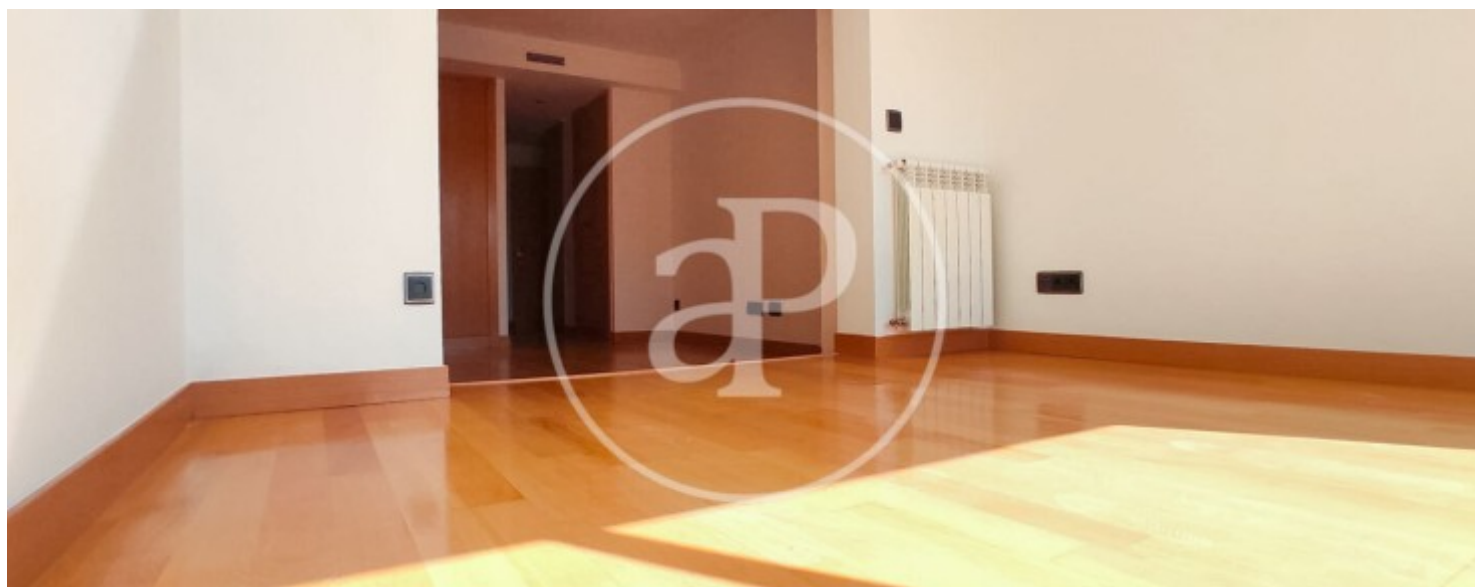
Valdebebas - Valdefuentes, Hortaleza

REF. AMN2509002



Valdebebas - Valdefuentes, Hortaleza

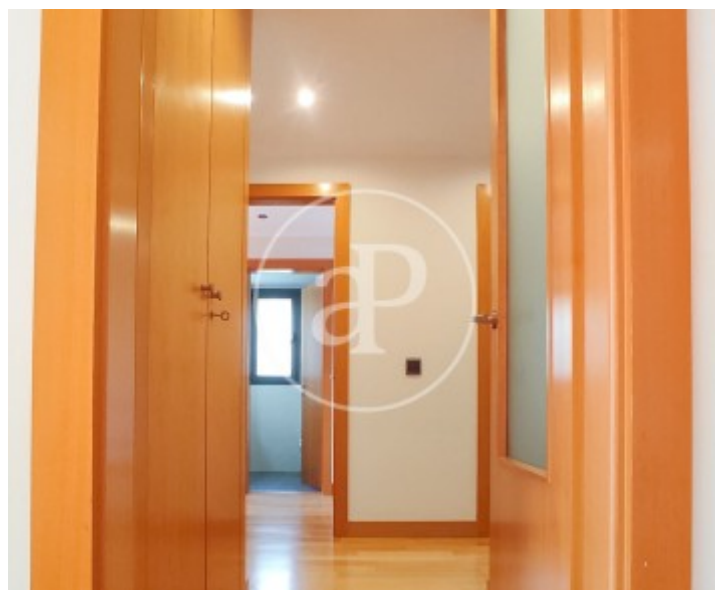
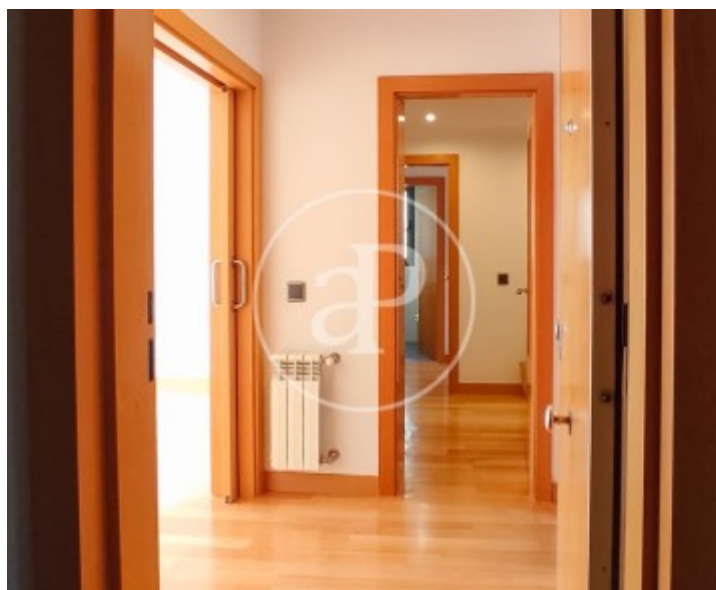
REF. AMN2509002





Valdebebas - Valdefuentes, Hortaleza

REF. AMN2509002



Los datos de cada inmueble no son parte de una oferta o contrato. No debe considerar exactos o factuales las declaraciones hechas por aProperties, verbalmente o por escrito, respecto del inmueble, el estado en que se encuentra o su valor. Las fotografías sólo muestran partes determinadas del inmueble tal y como eran en el momento que se tomaron. Las áreas, dimensiones y las distancias que se proporcionan sólo son aproximadas y deben ser comprobadas por el cliente. Las imágenes generadas por ordenador solo son una indicación de la posible apariencia del inmueble, y pueden cambiar en cualquier momento. La información respecto a un inmueble es susceptible de cambiar en cualquier momento.

Para **más información** o  
para concertar una cita

[apropertiesmadrid@aproperties.es](mailto:apropertiesmadrid@aproperties.es)  
Tel: 91 800 54 65  
[www.aproperties.es](http://www.aproperties.es)