

Valdebebas - Valdefuentes, Hortaleza

REF. VMN2604013

# Ático en venta en Parque de Valdebebas

## Características

Superficie

**134 m<sup>2</sup>**

Dormitorios

**3**

Baños

**3**

- ✓ Vistas
- ✓ Trastero
- ✓ Terraza
- ✓ Piscina
- ✓ Ascensor
- ✓ Conserje
- ✓ Calefacción
- ✓ AACC
- ✓ Patio
- ✓ Gimnasio
- ✓ Vigilancia
- ✓ Tiene parking

Precio

**1.150.000 €**



**Exclusiva vivienda en primera línea, con vistas despejadas, excelente luminosidad, ubicada en una de las zonas más cotizadas de Madrid.**

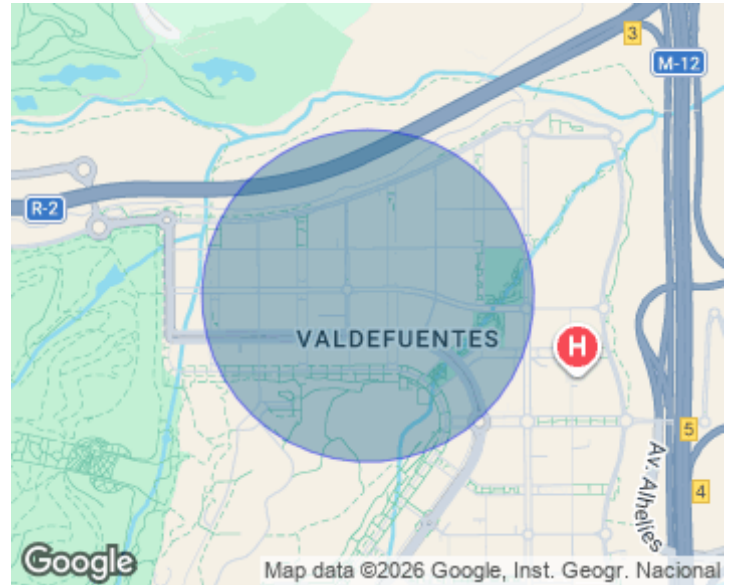
Cuenta con 134 m<sup>2</sup> construidos según catastro y una espectacular terraza de 33 m<sup>2</sup>, amplia y de planta casi cuadrada, ideal para disfrutar con total privacidad y múltiples ambientes. La vivienda se distribuye en dos plantas. En la planta principal encontramos un elegante recibidor, un amplio salón-comedor con acceso directo a la terraza, cocina independiente completamente equipada con terraza tendedero y un aseo de cortesía. En la planta superior se ubican tres dormitorios, destacando

el dormitorio principal en suite con baño completo, además de un segundo baño completo que da servicio al resto de estancias. La cocina dispone de gran capacidad de almacenamiento e incorpora electrodomésticos Siemens (horno, placa y microondas) y campana extractora AEG. La vivienda cuenta con aire acondicionado por conductos y calefacción individual, garantizando el máximo confort durante todo el año. El precio incluye plaza de garaje y trastero.. Se sitúa en una urbanización privada con servicios premium, que incluyen piscina,...

**Contacta con nosotros,**  
estaremos encantados de atenderte,  
para ofrecerte más detalles e información.

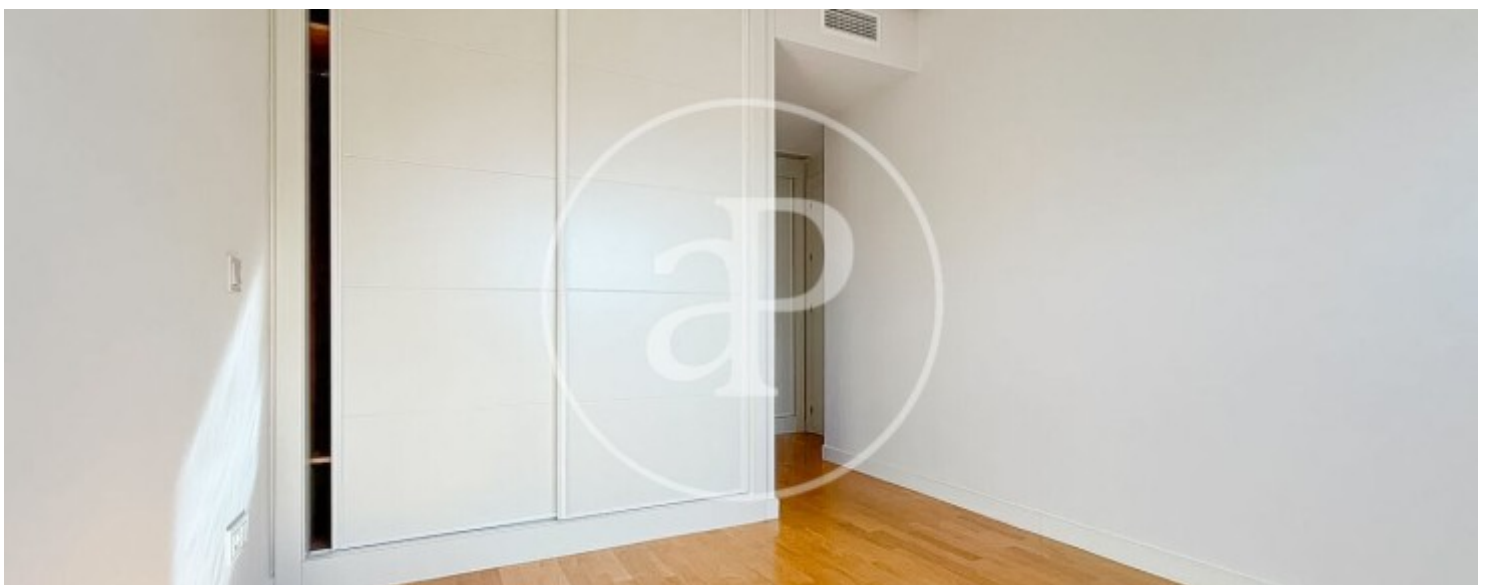
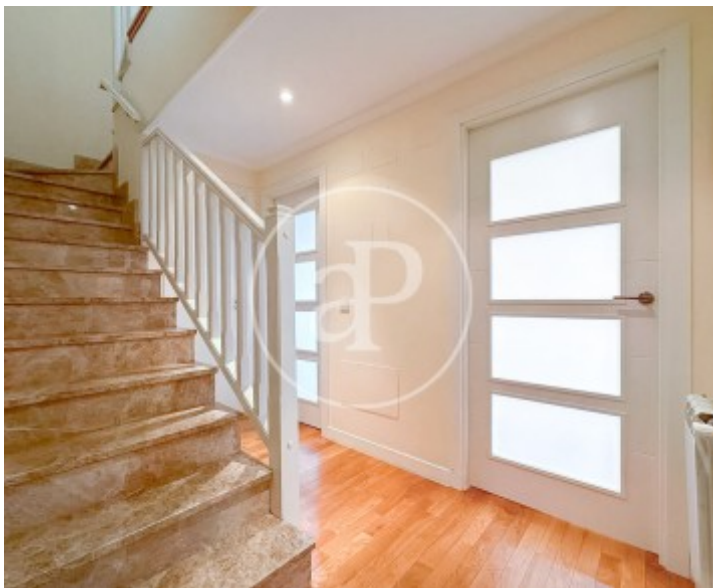
Valdebebas - Valdefuentes, Hortaleza

REF. VMN2604013



Valdebebas - Valdefuentes, Hortaleza

REF. VMN2604013



Valdebebas - Valdefuentes, Hortaleza

REF. VMN2604013



Valdebebas - Valdefuentes, Hortaleza

REF. VMN2604013



Los datos de cada inmueble no son parte de una oferta o contrato. No debe considerar exactos o factuales las declaraciones hechas por aProperties, verbalmente o por escrito, respecto del inmueble, el estado en que se encuentra o su valor. Las fotografías sólo muestran partes determinadas del inmueble tal y como eran en el momento que se tomaron. Las áreas, dimensiones y las distancias que se proporcionan sólo son aproximadas y deben ser comprobadas por el cliente. Las imágenes generadas por ordenador solo son una indicación de la posible apariencia del inmueble, y pueden cambiar en cualquier momento. La información respecto a un inmueble es susceptible de cambiar en cualquier momento.

Para **más información** o  
para concertar una cita

[apropertiesmadrid@aproperties.es](mailto:apropertiesmadrid@aproperties.es)  
Tel: 91 800 54 65  
[www.aproperties.es](http://www.aproperties.es)