

Palomas, Hortaleza

REF. VMN2510006

Chalet adosado en venta en Piovera

Características

Superficie

353 m²

Parcela

176 m²

Dormitorios

6

Baños

5

- ✓ Calefacción
- ✓ AACC
- ✓ Patio
- ✓ Gimnasio
- ✓ Trastero
- ✓ Terraza
- ✓ Piscina
- ✓ Tiene parking

Precio

1.250.000 €



Esta acogedora propiedad se extiende sobre 353 m² construidos, distribuidos en cuatro niveles diseñados para maximizar el confort y la funcionalidad.

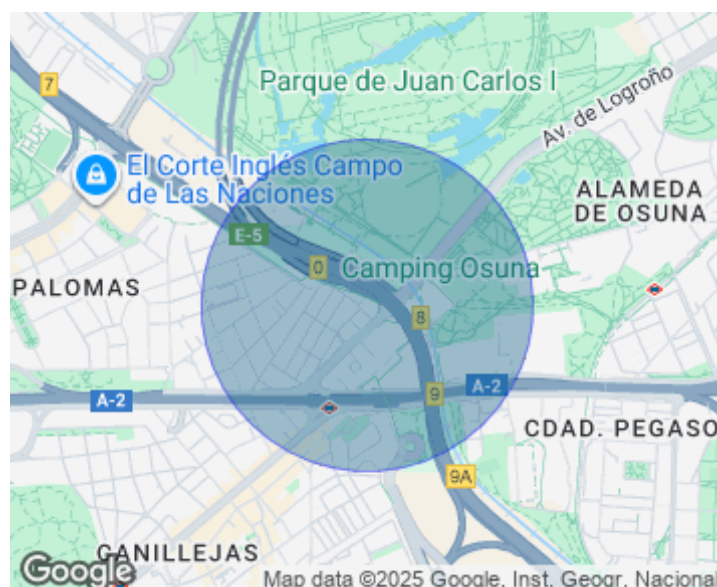
Su arquitectura moderna y acabados de alta calidad la convierten en una opción ideal para quienes buscan un hogar que combine elegancia y comodidad en cada detalle. En el semi-sótano encontrará dos acogedores dormitorios, un baño completo y un garaje con capacidad para dos o tres vehículos. La planta principal ofrece un amplio hall de entrada, una cocina totalmente equipada y un espacioso salón-comedor con acceso directo al jardín privado

y a las zonas comunes, que incluyen una piscina. En la primera planta, se disponen cuatro luminosos dormitorios, entre ellos, el principal con baño en suite y otro cuarto de baño completo. El ático, con un diseño diáfano y una terraza brinda un espacio versátil para el ocio o el descanso. Ubicada en una de las zonas más exclusivas de la ciudad, La Piovera, por lo que esta propiedad combina la tranquilidad residencial con la proximidad a servicios premium, colegios internacionales y excelentes conexiones de transporte. ...

Contacta con nosotros,
estaremos encantados de atenderte,
para ofrecerte más detalles e información.

Palomas, Hortaleza

REF. VMN2510006



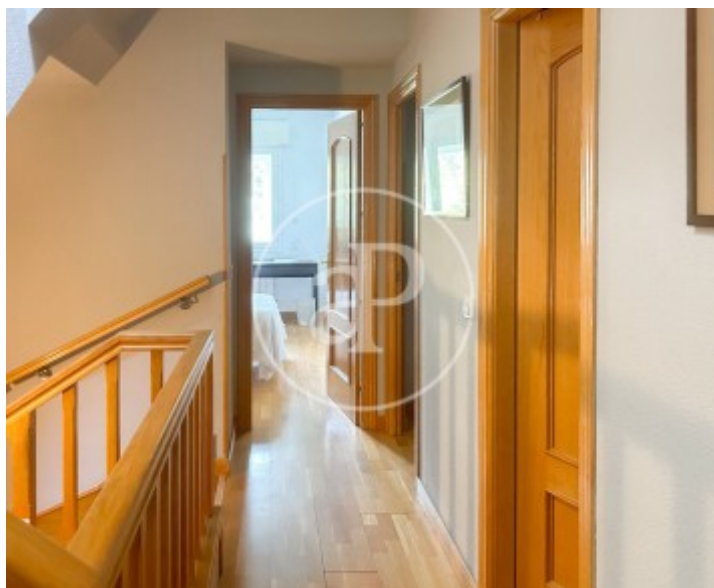
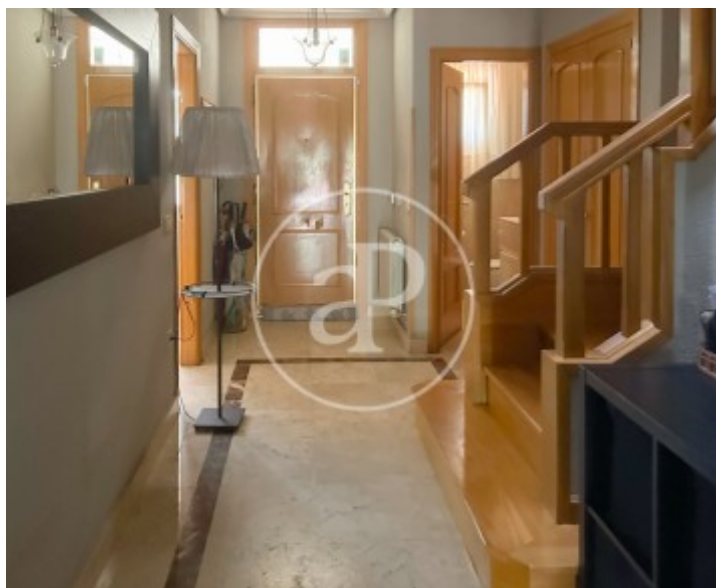
Palomas, Hortaleza

REF. VMN2510006



Palomas, Hortaleza

REF. VMN2510006



Palomas, Hortaleza

REF. VMN2510006



Los datos de cada inmueble no son parte de una oferta o contrato. No debe considerar exactos o factuales las declaraciones hechas por aProperties, verbalmente o por escrito, respecto del inmueble, el estado en que se encuentra o su valor. Las fotografías sólo muestran partes determinadas del inmueble tal y como eran en el momento que se tomaron. Las áreas, dimensiones y las distancias que se proporcionan sólo son aproximadas y deben ser comprobadas por el cliente. Las imágenes generadas por ordenador solo son una indicación de la posible apariencia del inmueble, y pueden cambiar en cualquier momento. La información respecto a un inmueble es susceptible de cambiar en cualquier momento.

Para **más información** o
para concertar una cita

apropertiesmadrid@aproperties.es
Tel: 91 800 54 65
www.aproperties.es