

Palomas, Hortaleza

REF. VMN2511014

Casa en venta en Piovera - Palomas

Características

- ✓ Calefacción
- ✓ AACC
- ✓ Patio
- ✓ Gimnasio
- ✓ Trastero
- ✓ Terraza
- ✓ Piscina
- ✓ Tiene parking

Superficie
338 m²

Dormitorios
4

Baños
3

Precio
1.295.000 €



aProperties presenta para su venta un bonito chalet adosado en esquina, ubicado en el barrio residencial de Palomas, en una tranquila comunidad de 8 vecinos.

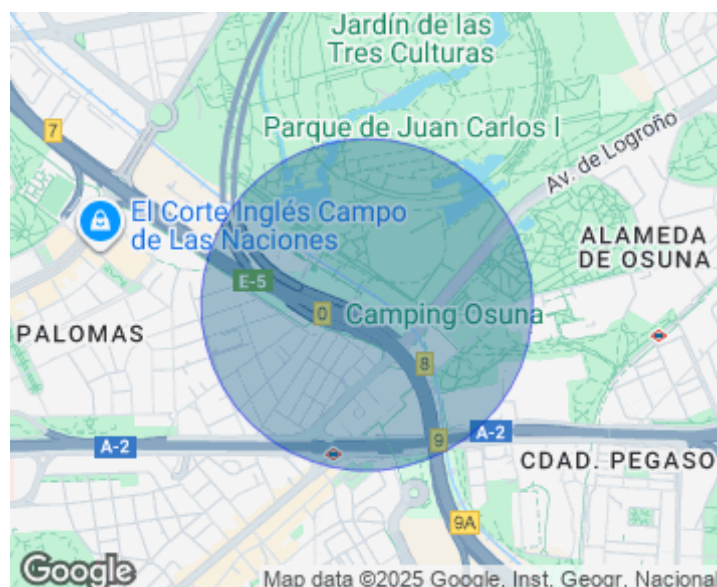
Con orientación sureste, la vivienda es muy luminosa, recibiendo luz natural durante todo el día. La propiedad cuenta con 338 m2 construidos según catastro, en una parcela de 129 m2 distribuidos en 3 plantas más sótano (planta baja, primera planta y ático). En la planta baja, se encuentra el recibidor, un aseo, un luminoso salón-comedor en dos alturas con salida directa al jardín y una amplia cocina independiente también con acceso al

jardín. La primera planta alberga tres dormitorios, incluyendo el dormitorio principal con baño en suite y zona de vestidor, así como dos dormitorios adicionales con armarios empotrados y un baño completo. El ático, muy luminoso, consta de una sala diáfana de más de 35 m², con 2 terrazas, 3 cuartos de almacenaje y un armario de gran tamaño. Este espacio cuenta con muchas posibilidades de distribución. El sótano tiene una barra de bar de obra, garaje con capacidad para 2 coches, espacio para motos y...

Contacta con nosotros,
estaremos encantados de atenderte,
para ofrecerte más detalles e información.

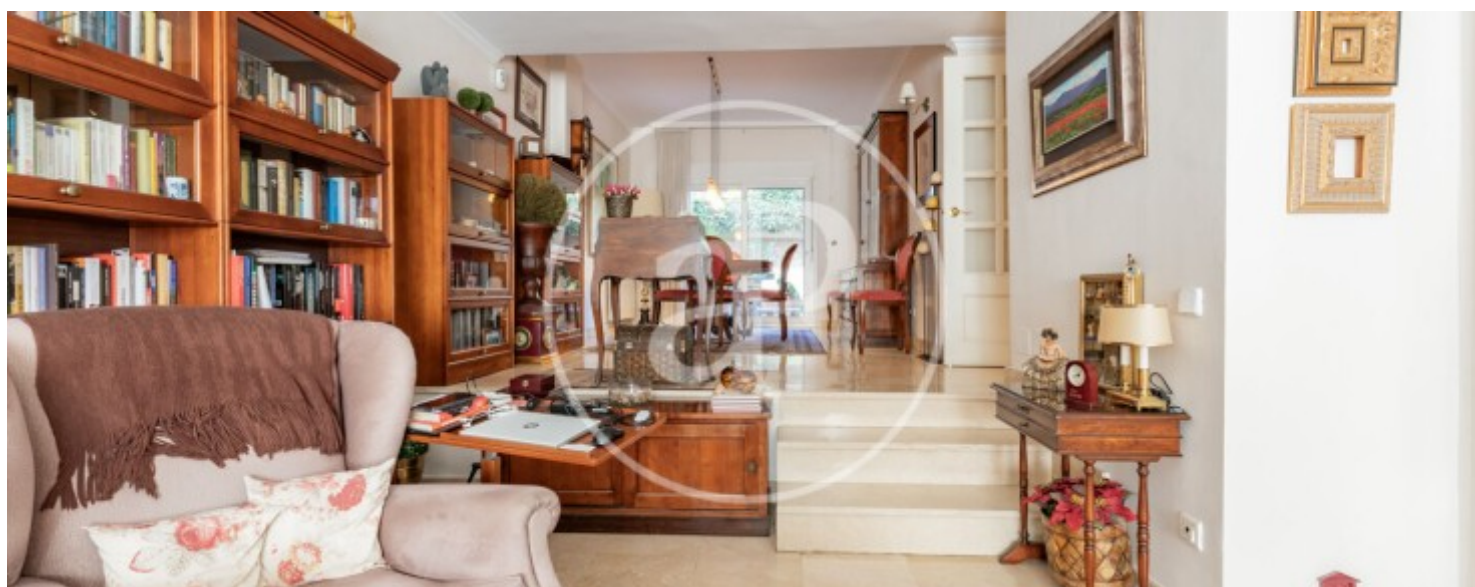
Palomas, Hortaleza

REF. VMN2511014



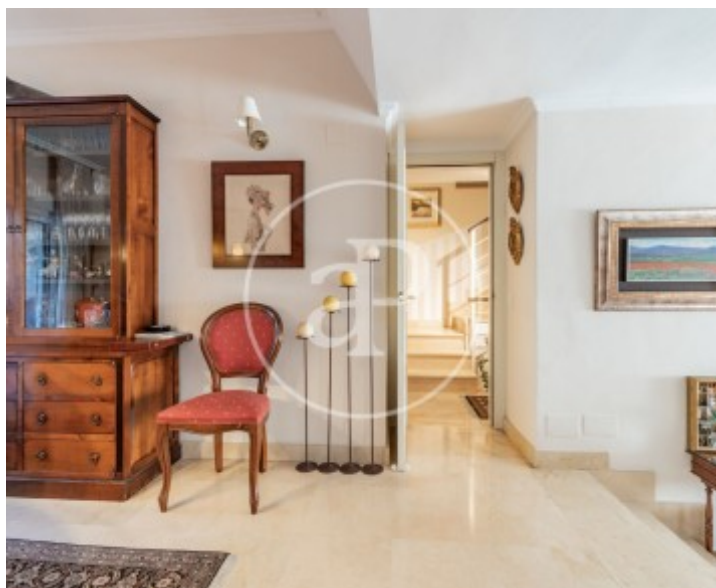
Palomas, Hortaleza

REF. VMN2511014



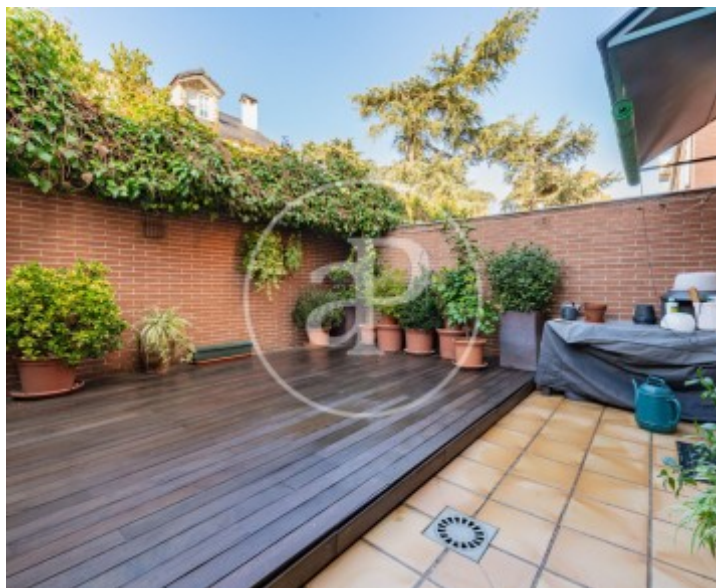
Palomas, Hortaleza

REF. VMN2511014



Palomas, Hortaleza

REF. VMN2511014



Los datos de cada inmueble no son parte de una oferta o contrato. No debe considerar exactos o factuales las declaraciones hechas por aProperties, verbalmente o por escrito, respecto del inmueble, el estado en que se encuentra o su valor. Las fotografías sólo muestran partes determinadas del inmueble tal y como eran en el momento que se tomaron. Las áreas, dimensiones y las distancias que se proporcionan sólo son aproximadas y deben ser comprobadas por el cliente. Las imágenes generadas por ordenador solo son una indicación de la posible apariencia del inmueble, y pueden cambiar en cualquier momento. La información respecto a un inmueble es susceptible de cambiar en cualquier momento.

Para **más información** o
para concertar una cita

apropertiesmadrid@aproperties.es
Tel: 91 800 54 65
www.aproperties.es