

Conde Orgaz - Piovera, Hortaleza

REF. VMN2503006

## Piso en venta en Piovera

### Características

- ✓ Vistas
- ✓ Amueblado
- ✓ AACC
- ✓ Patio
- ✓ Gimnasio
- ✓ Vigilancia
- ✓ Tiene parking
- ✓ Calefacción
- ✓ Trastero
- ✓ Terraza
- ✓ Piscina
- ✓ Ascensor
- ✓ Conserje

Superficie  
**239 m<sup>2</sup>**

Dormitorios  
**4**

Baños  
**3**



Precio  
**1.250.000 €**

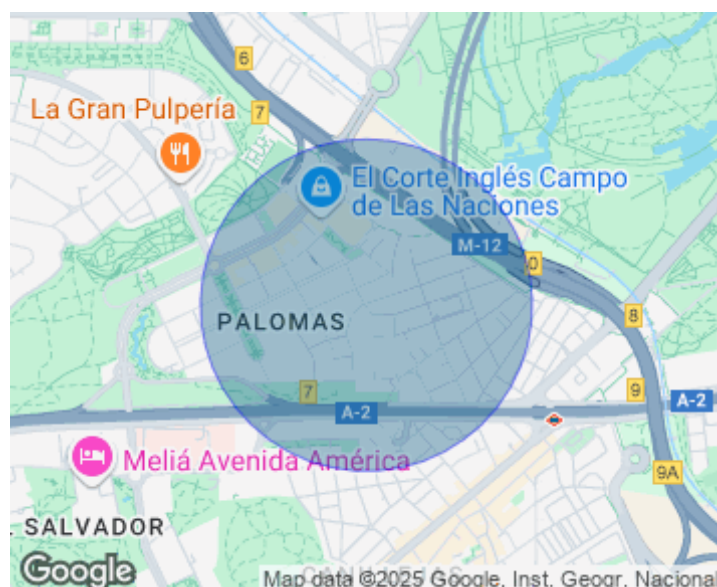
aProperties presenta esta vivienda situada en la zona de la Piovera, ubicada en una urbanización que cuenta con piscina, amplias zonas comunes ajardinadas, parque infantil, y varias estancias comunes, siendo un espacio ideal para familias. La vivienda cuenta con 4 dormitorios y 3 cuartos de baño recién reformados, cocina independiente reformada y luminoso salón-comedor con varios ambientes. Además, cuenta con una terraza que discretamente se añadió a la vivienda aunque mantiene la esencia de terraza, fácilmente reversible. Incluido en el precio entra un trastero de 8m<sup>2</sup> y una plaza de garaje para coche de gran formato. Calefacción y agua son centrales y la vivienda tiene todos los servicios de finca representativa con servicio de p

ortería 24 horas. Características de la vivienda: Urbanización con piscina. Zonas comunes ajardinadas. 4 Dormitorios. 3 Baños. Cocina independiente reformada. Salón con varios ambientes. Plaza de garaje incluida en el precio. Trastero. Conserje 24h. Esta vivienda se encuentra en la zona de La Piovera, un barrio residencial joven y familiar, con mucha oferta de servicios tanto a nivel comercial como a nivel colegios e institutos, negocio tradicional y zonas verdes. Cuenta con una muy buena comunicación. Parada de metro de Canillejas (...)

**Contacta con nosotros,**  
estaremos encantados de atenderte,  
para ofrecerte más detalles e información.

Conde Orgaz - Piovera, Hortaleza

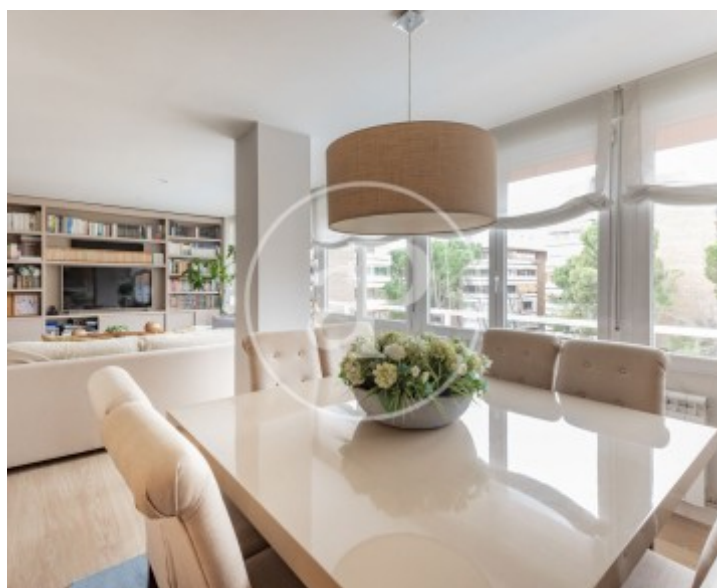
REF. VMN2503006





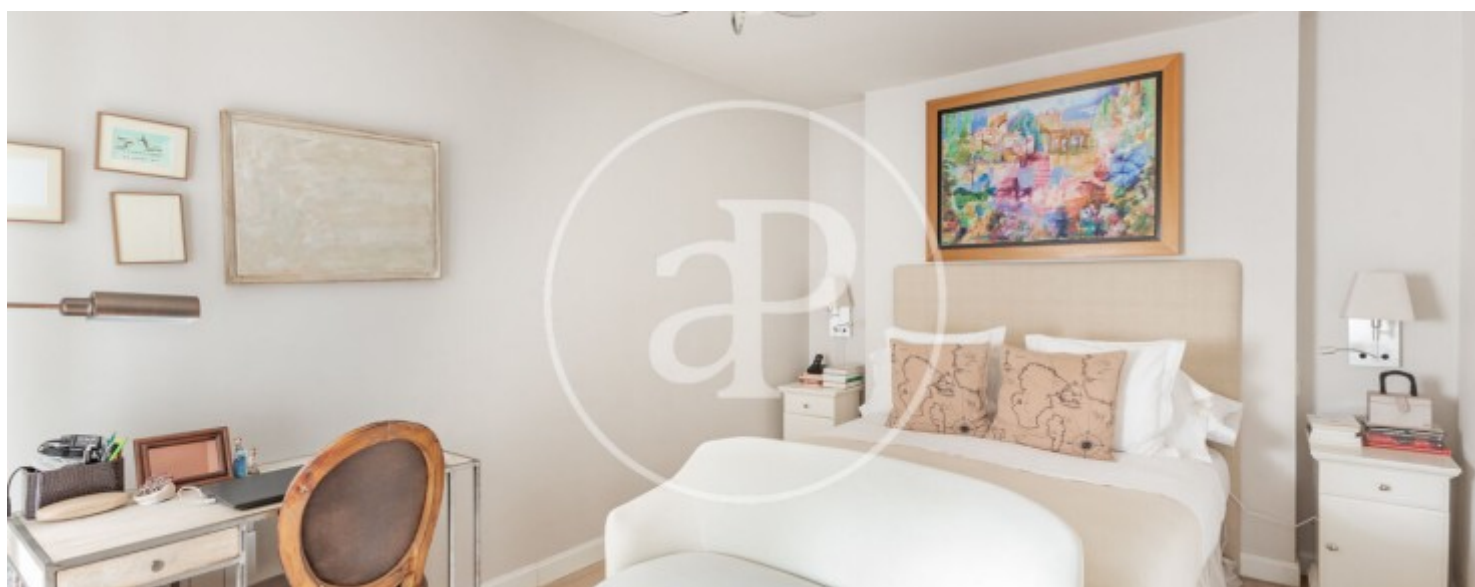
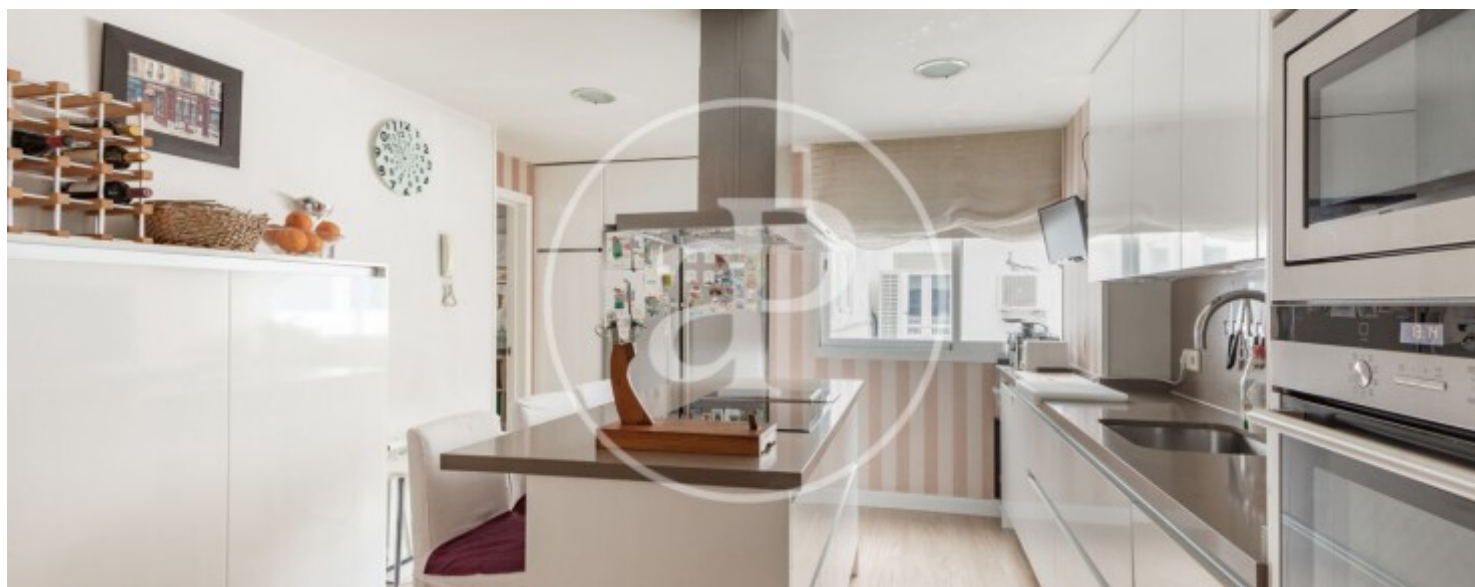
Conde Orgaz - Piovera, Hortaleza

REF. VMN2503006



Conde Orgaz - Piovera, Hortaleza

REF. VMN2503006





Conde Orgaz - Piovera, Hortaleza

REF. VMN2503006



Los datos de cada inmueble no son parte de una oferta o contrato. No debe considerar exactos o factuales las declaraciones hechas por aProperties, verbalmente o por escrito, respecto del inmueble, el estado en que se encuentra o su valor. Las fotografías sólo muestran partes determinadas del inmueble tal y como eran en el momento que se tomaron. Las áreas, dimensiones y las distancias que se proporcionan sólo son aproximadas y deben ser comprobadas por el cliente. Las imágenes generadas por ordenador solo son una indicación de la posible apariencia del inmueble, y pueden cambiar en cualquier momento. La información respecto a un inmueble es susceptible de cambiar en cualquier momento.

Para **más información** o  
para concertar una cita

[apropertiesmadrid@aproperties.es](mailto:apropertiesmadrid@aproperties.es)  
Tel: 91 800 54 65  
[www.aproperties.es](http://www.aproperties.es)