

Conde Orgaz - Piovera, Hortaleza

REF. VMN2606009

# Chalet adosado en venta en Conde Orgaz

## Características

Superficie

**366 m<sup>2</sup>**

Dormitorios

**5**

Baños

**5**

- ✓ Vistas
- ✓ Trastero
- ✓ Terraza
- ✓ Piscina
- ✓ Tiene parking
- ✓ Calefacción
- ✓ AACC
- ✓ Patio
- ✓ Gimnasio

Precio

**2.300.000 €**



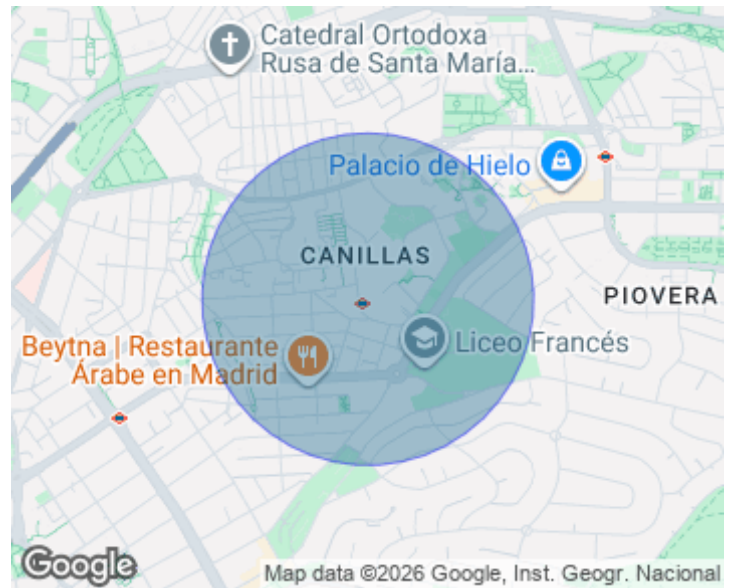
aProperties presenta este chalet pareado en una de las áreas residenciales más exclusivas de Arturo Soria, a pocos minutos caminando del Liceo Francés y del centro comercial Arturo Soria Plaza. Dispone de piscina privada, garaje y una cómoda y soleada zona exterior, diseñado para quienes valoran la amplitud, la luz natural y la comodidad de vivir en una ubicación privilegiada de Madrid. Su orientación sureste, la posición elevada de la parcela y sus agradables vistas aportan luminosidad durante gran parte del día, creando una atmósfera cálida y acogedora en todos sus espacios. La vivienda se distribuye en cuatro plantas con estancias amplias, exteriores y conectadas visualmente con el exterior gracias a sus grandes ventanales.

La planta principal alberga un elegante salón-comedor con salida a una gran terraza, cocina independiente con zona de office, aseo de cortesía y acceso a la piscina privada. En la primera planta se encuentran tres dormitorios en suite, incluyendo una espaciosa suite principal con vestidor. La segunda planta ofrece un gran salón adicional, un dormitorio y un baño completo, ideal como zona familiar, despacho o espacio para invitados. El semisótano dispone de garaje con capacidad para tres vehículos, dormitorio y baño de servicio,...

**Contacta con nosotros,**  
estaremos encantados de atenderte,  
para ofrecerte más detalles e información.

Conde Orgaz - Piovera, Hortaleza

REF. VMN2606009



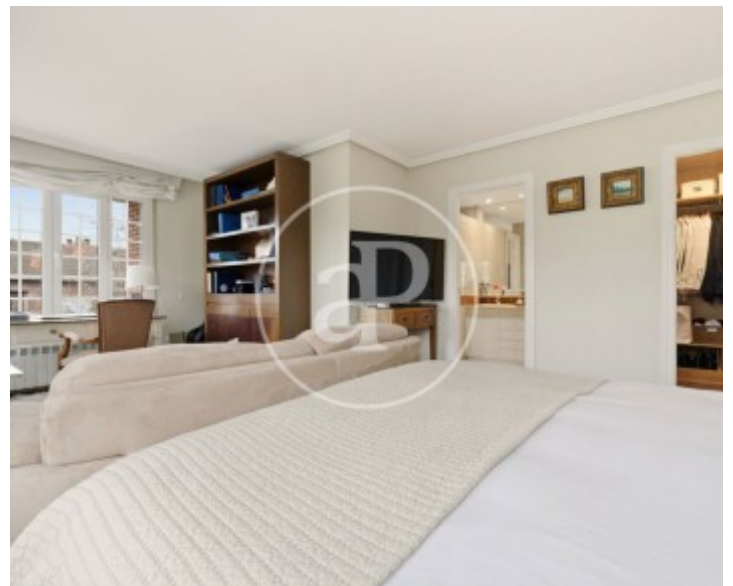
Conde Orgaz - Piovera, Hortaleza

REF. VMN2606009



Conde Orgaz - Piovera, Hortaleza

REF. VMN2606009



Conde Orgaz - Piovera, Hortaleza

REF. VMN2606009



Los datos de cada inmueble no son parte de una oferta o contrato. No debe considerar exactos o factuales las declaraciones hechas por aProperties, verbalmente o por escrito, respecto del inmueble, el estado en que se encuentra o su valor. Las fotografías sólo muestran partes determinadas del inmueble tal y como eran en el momento que se tomaron. Las áreas, dimensiones y las distancias que se proporcionan sólo son aproximadas y deben ser comprobadas por el cliente. Las imágenes generadas por ordenador solo son una indicación de la posible apariencia del inmueble, y pueden cambiar en cualquier momento. La información respecto a un inmueble es susceptible de cambiar en cualquier momento.

Para **más información** o  
para concertar una cita

[apropertiesmadrid@aproperties.es](mailto:apropertiesmadrid@aproperties.es)  
Tel: 91 800 54 65  
[www.aproperties.es](http://www.aproperties.es)