

Conde Orgaz - Piovera, Hortaleza

REF. AMN2505004

# Chalet en alquiler en Parque Conde Orgaz

## Características

Superficie

**311 m<sup>2</sup>**

Dormitorios

**4**

Baños

**4**

- ✓ Vistas
- ✓ Trastero
- ✓ Terraza
- ✓ Piscina
- ✓ Tiene parking
- ✓ Calefacción
- ✓ AACC
- ✓ Patio
- ✓ Vigilancia

Precio

**6.900 €**



**Fantástica vivienda unifamiliar de 311?m2 con cuatro dormitorios y 1000?m2 de parcela con jardines en una de las zonas más exclusivas y tranquilas de Madrid. Sit**

uada sobre una parcela muy espaciosa esta vivienda independiente te brinda la posibilidad de disfrutar de espacios y jardines al aire libre con total privacidad. La vivienda recién reformada se distribuye en dos niveles con una amplia distribución. Desde la entrada principal accedemos a un bonito recibidor con aseo de cortesía. El recibidor da paso a un amplio y luminoso salón-comedor con chimenea, diferentes ambientes y grandes ventanales con acceso directo al

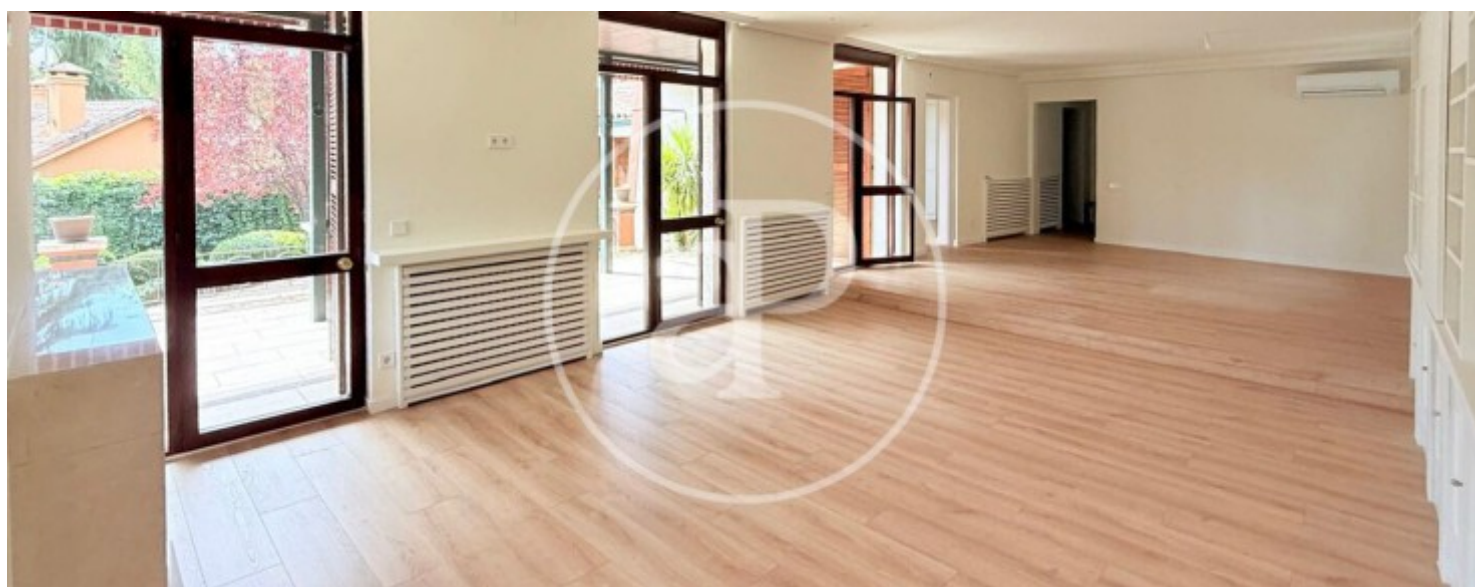
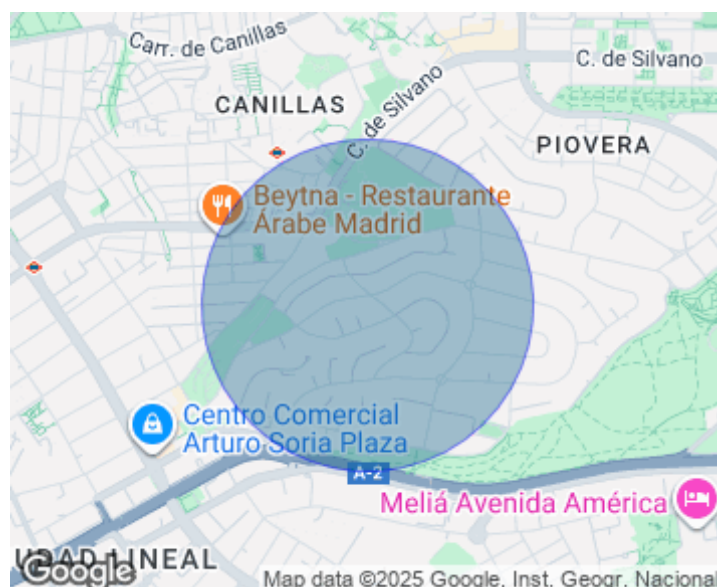
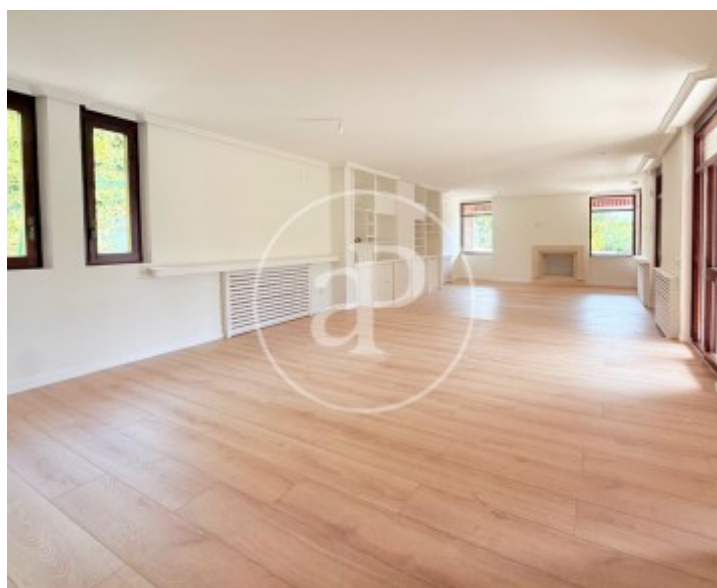
jardín. En la misma planta tenemos la cocina a estrenar con zona comedor de diario, acceso por una pequeña escalera a zona de lavandería y cuarto de servicio con baño. La zona de noche, a la que se accede bajando una pequeña escalera desde el hall. En ella encontramos tres amplios dormitorios con armarios empotrados y acceso directo al jardín. El dormitorio principal cuenta con zona de vestidor y baño en suite. Posibilidad de un cuarto dormitorio o segundo salón. El jardín, muy cuidado, rodea toda la vivienda con...

**Contacta con nosotros,**  
estaremos encantados de atenderte,  
para ofrecerte más detalles e información.



Conde Orgaz - Piovera, Hortaleza

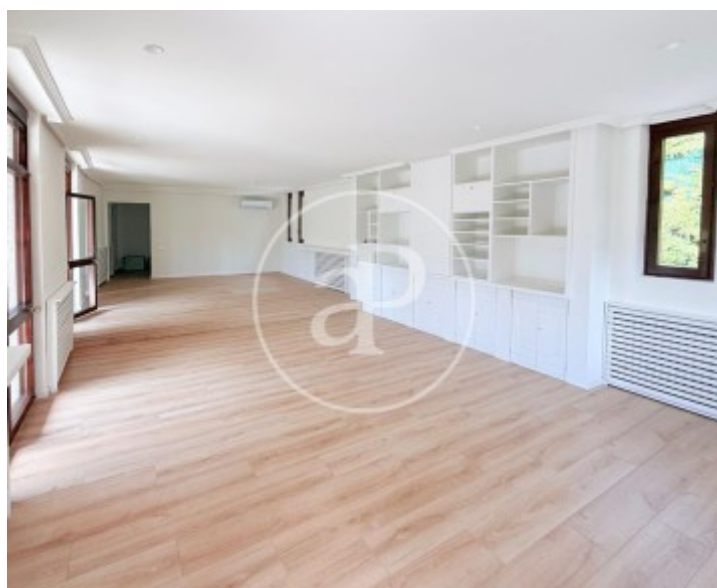
REF. AMN2505004





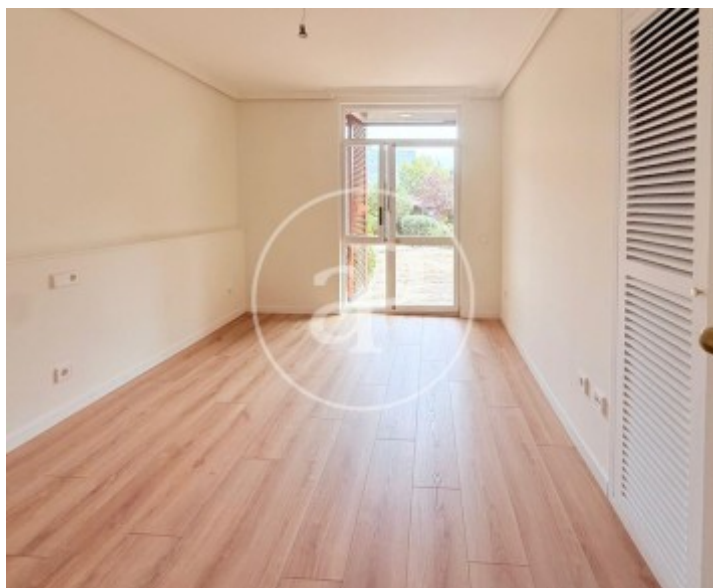
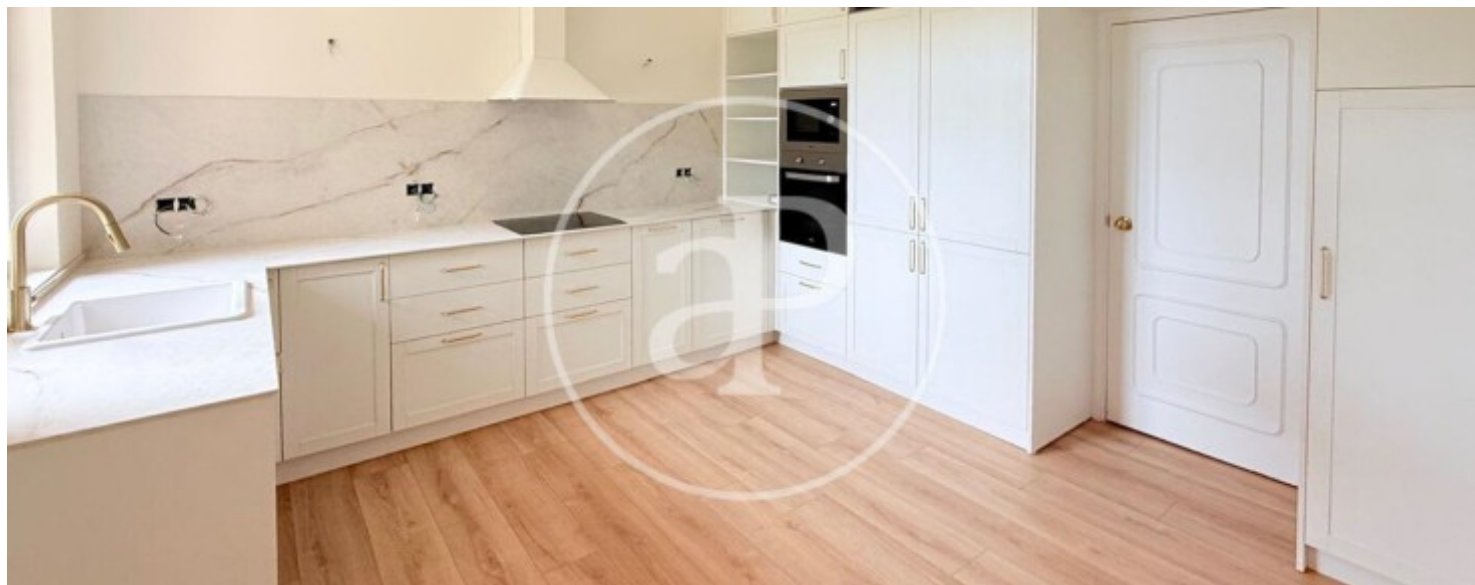
Conde Orgaz - Piovera, Hortaleza

REF. AMN2505004



Conde Orgaz - Piovera, Hortaleza

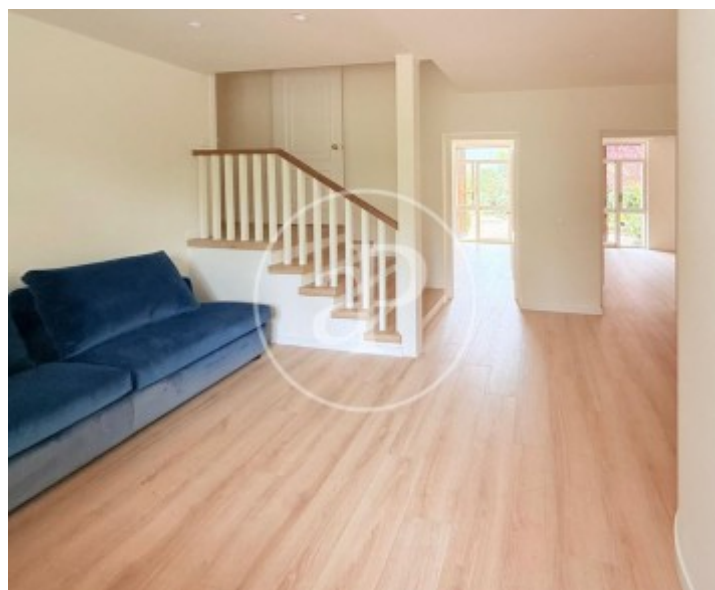
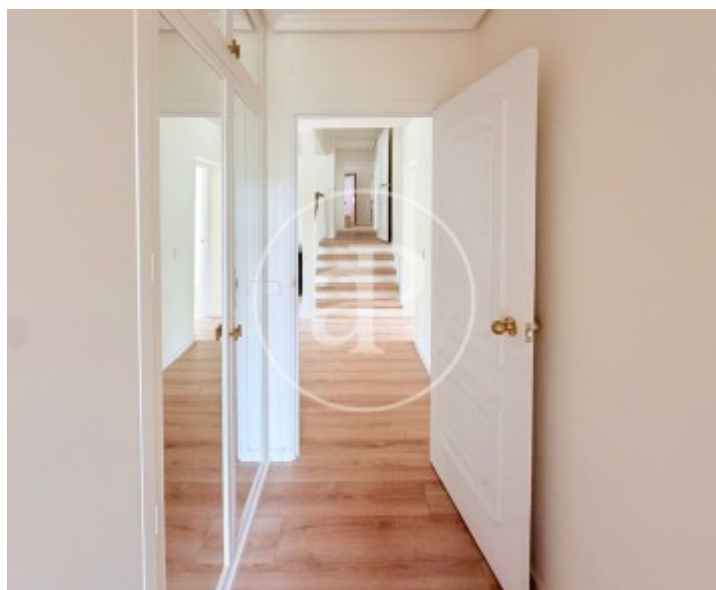
REF. AMN2505004





Conde Orgaz - Piovera, Hortaleza

REF. AMN2505004



Los datos de cada inmueble no son parte de una oferta o contrato. No debe considerar exactos o factuales las declaraciones hechas por aProperties, verbalmente o por escrito, respecto del inmueble, el estado en que se encuentra o su valor. Las fotografías sólo muestran partes determinadas del inmueble tal y como eran en el momento que se tomaron. Las áreas, dimensiones y las distancias que se proporcionan sólo son aproximadas y deben ser comprobadas por el cliente. Las imágenes generadas por ordenador solo son una indicación de la posible apariencia del inmueble, y pueden cambiar en cualquier momento. La información respecto a un inmueble es susceptible de cambiar en cualquier momento.

Para **más información** o  
para concertar una cita

[apropertiesmadrid@aproperties.es](mailto:apropertiesmadrid@aproperties.es)  
Tel: 91 800 54 65  
[www.aproperties.es](http://www.aproperties.es)