

Conde Orgaz - Piovera, Hortaleza

REF. AMN2512001

# Chalet independiente en alquiler en Eduardo Mazón

## Características

- ✓ Calefacción
- ✓ Trastero
- ✓ Patio
- ✓ Amueblado
- ✓ Terraza
- ✓ Tiene parking

Superficie  
**172 m<sup>2</sup>**

Parcela  
**320 m<sup>2</sup>**

Dormitorios  
**3**

Baños  
**3**

Precio  
**3.000 €**



**Ubicado en una zona privilegiada, este chalet independiente ideal para familias que buscan un hogar con todas las comodidades y los mejores acabados.**

El chalet cuenta con tres amplias habitaciones, cada una diseñada para ofrecer el máximo confort. Todas las habitaciones están equipadas con grandes armarios empotrados de gran calidad, fabricados con materiales duraderos y elegantes que proporcionan un amplio espacio de almacenamiento, asegurando un ambiente ordenado y despejado. Las ventanas grandes, con marcos de alta calidad, permiten la entrada de abundante luz natural, creando espacios luminosos y acogedores. La propiedad dispone de tres

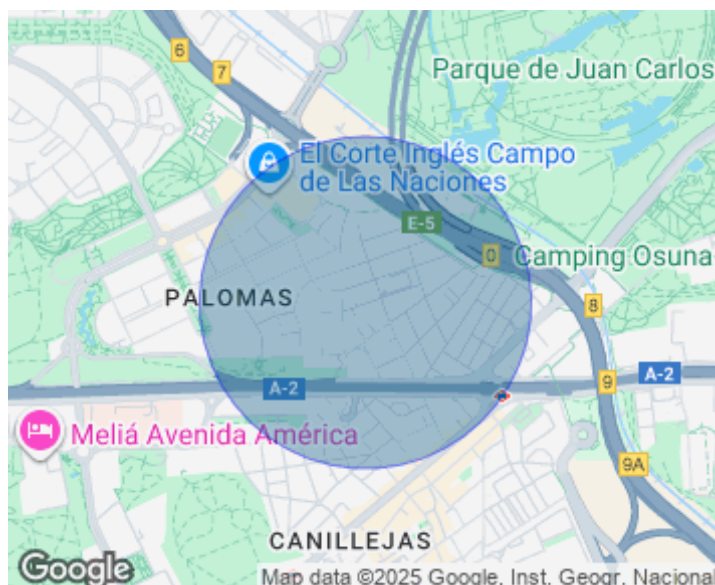
baños completos, cada uno equipado con modernos accesorios y acabados de alta gama. Las encimeras de mármol, las griferías cromadas y las duchas con mamparas de vidrio templado garantizan una experiencia de lujo y confort. Los baños están distribuidos estratégicamente para servir a las habitaciones y áreas comunes, asegurando comodidad para toda la familia y visitas. El salón es amplio y está diseñado para ser el corazón del hogar, perfecto para reuniones familiares y sociales. Los muebles de diseño...

**Contacta con nosotros,**  
estaremos encantados de atenderte,  
para ofrecerte más detalles e información.



Conde Orgaz - Piovera, Hortaleza

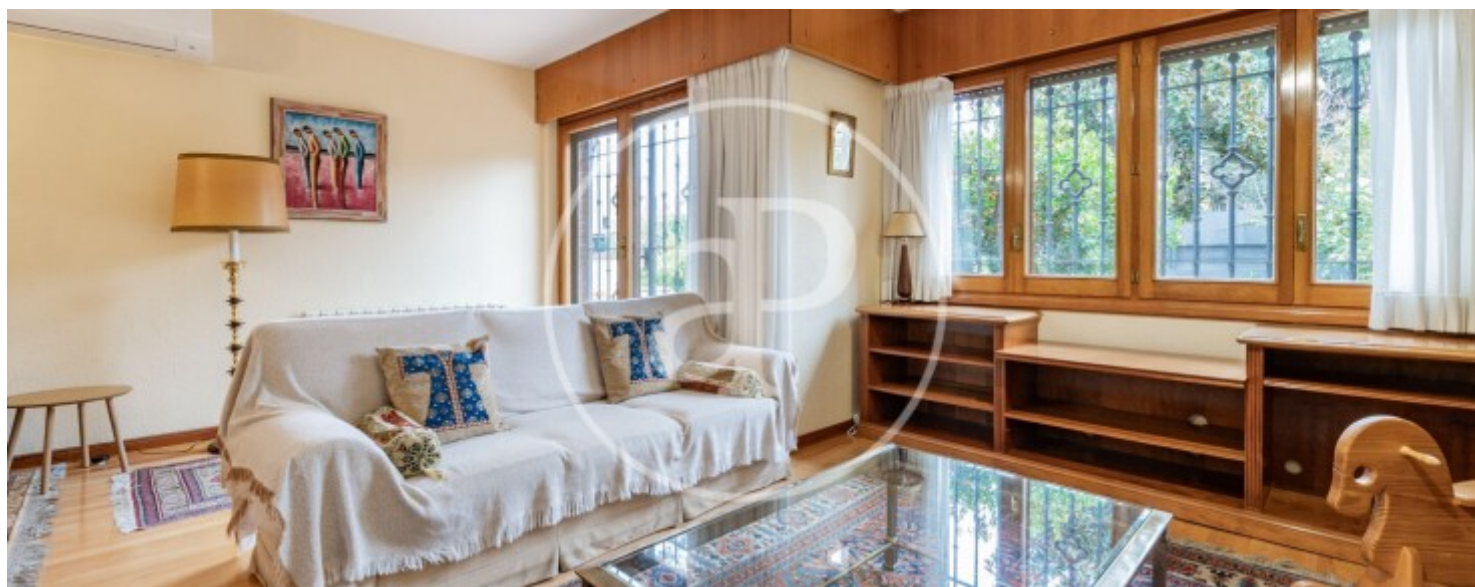
REF. AMN2512001





Conde Orgaz - Piovera, Hortaleza

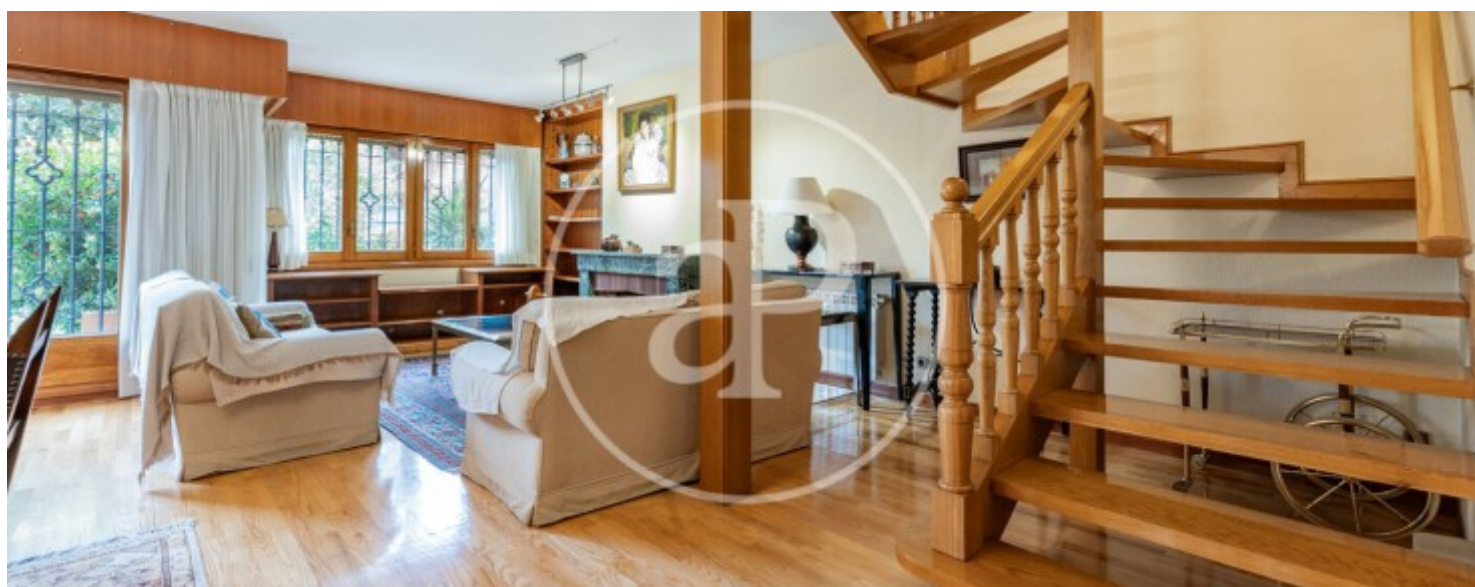
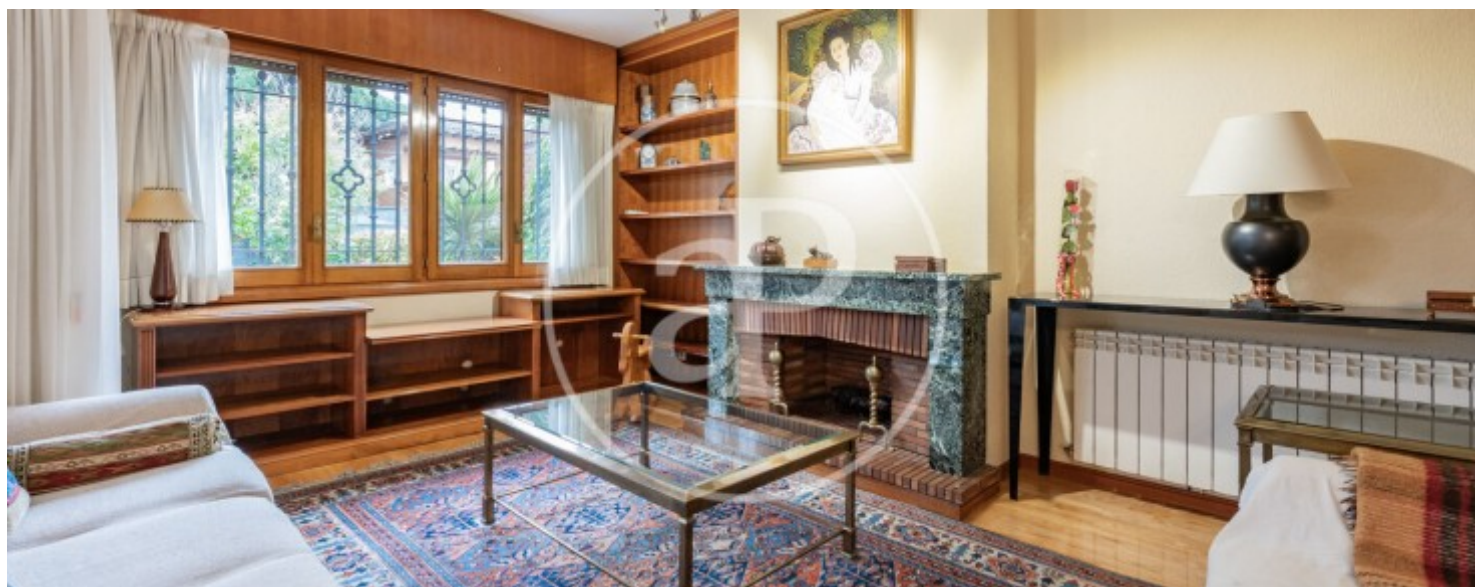
REF. AMN2512001





Conde Orgaz - Piovera, Hortaleza

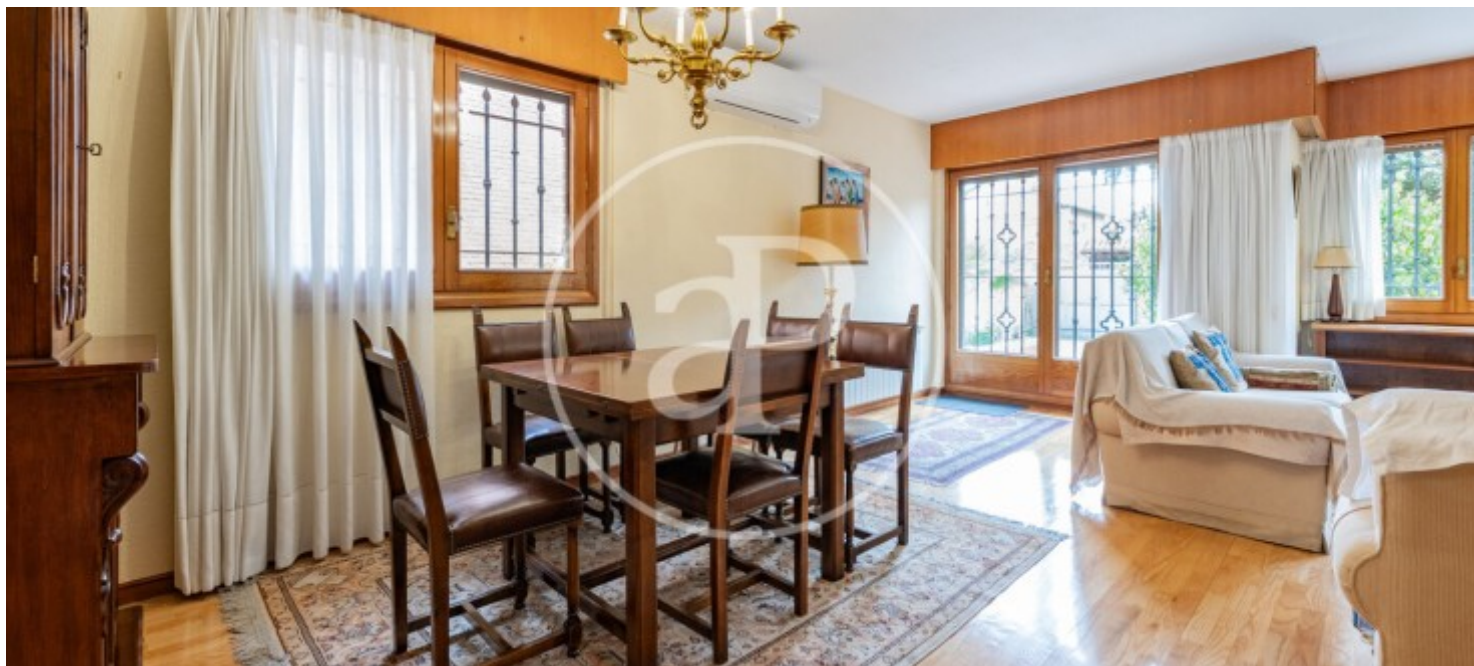
REF. AMN2512001





Conde Orgaz - Piovera, Hortaleza

REF. AMN2512001



Los datos de cada inmueble no son parte de una oferta o contrato. No debe considerar exactos o factuales las declaraciones hechas por aProperties, verbalmente o por escrito, respecto del inmueble, el estado en que se encuentra o su valor. Las fotografías sólo muestran partes determinadas del inmueble tal y como eran en el momento que se tomaron. Las áreas, dimensiones y las distancias que se proporcionan sólo son aproximadas y deben ser comprobadas por el cliente. Las imágenes generadas por ordenador solo son una indicación de la posible apariencia del inmueble, y pueden cambiar en cualquier momento. La información respecto a un inmueble es susceptible de cambiar en cualquier momento.

Para **más información** o  
para concertar una cita

[apropertiesmadrid@aproperties.es](mailto:apropertiesmadrid@aproperties.es)  
Tel: 91 800 54 65  
[www.aproperties.es](http://www.aproperties.es)