

Conde Orgaz - Piovera, Hortaleza

REF. AMN2412004

# Villa en alquiler en Conde Orgaz

## Características

Superficie

**1.450 m<sup>2</sup>**

Dormitorios

**6**

Baños

**8**

- ✓ Calefacción
- ✓ Trastero
- ✓ Terraza
- ✓ Piscina
- ✓ Vigilancia
- ✓ Tiene parking
- ✓ Amueblado
- ✓ AACC
- ✓ Patio
- ✓ Gimnasio
- ✓ Conserje

Precio

**80.000 €**



**Residencia que disfruta de una ubicación estratégica entre el aeropuerto de Madrid y el centro de la ciudad, ubicada en una de las zonas más exclusivas de la capital.**

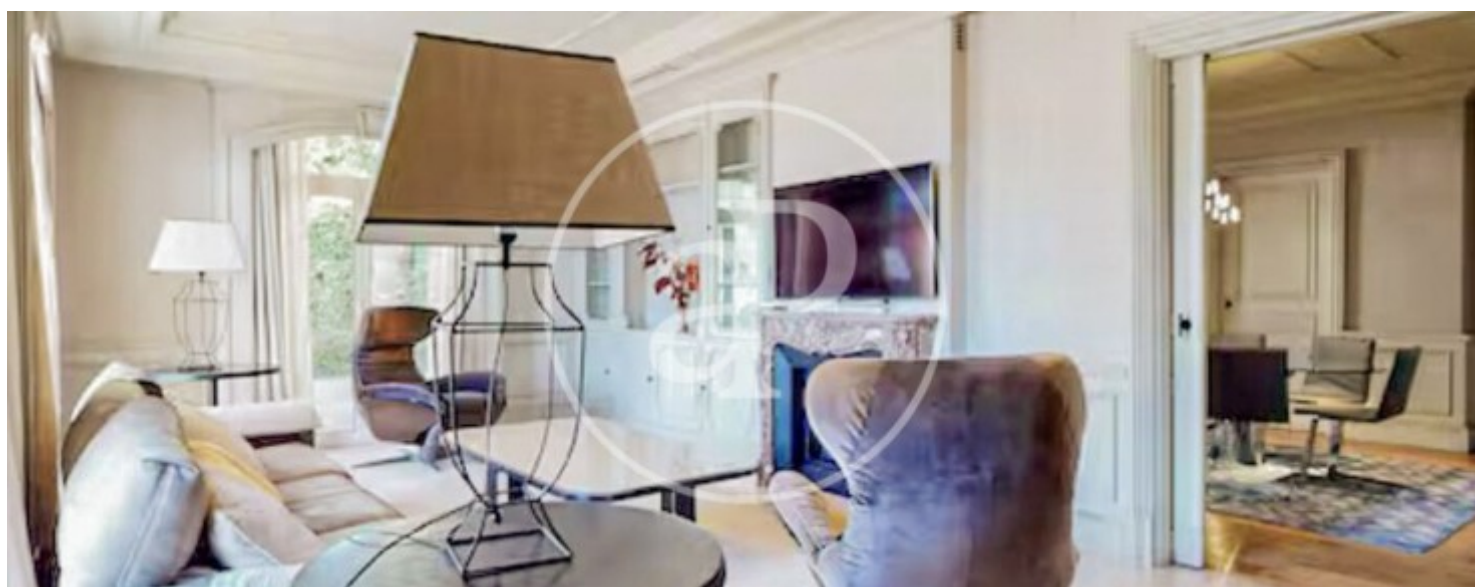
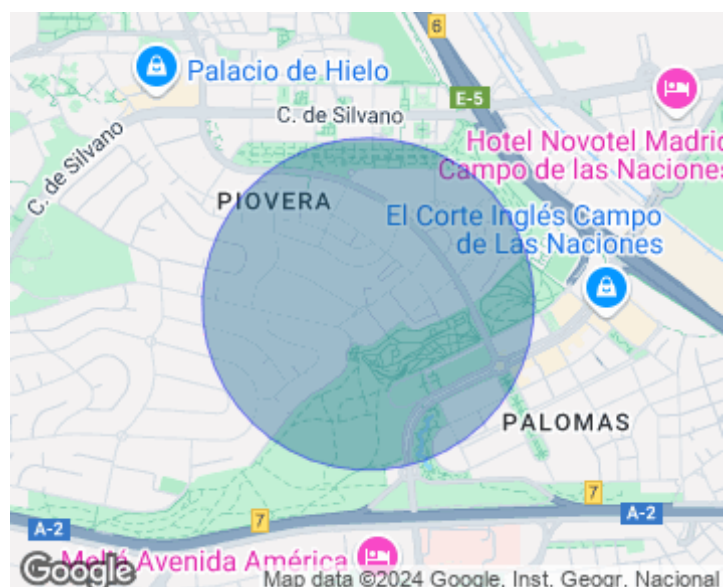
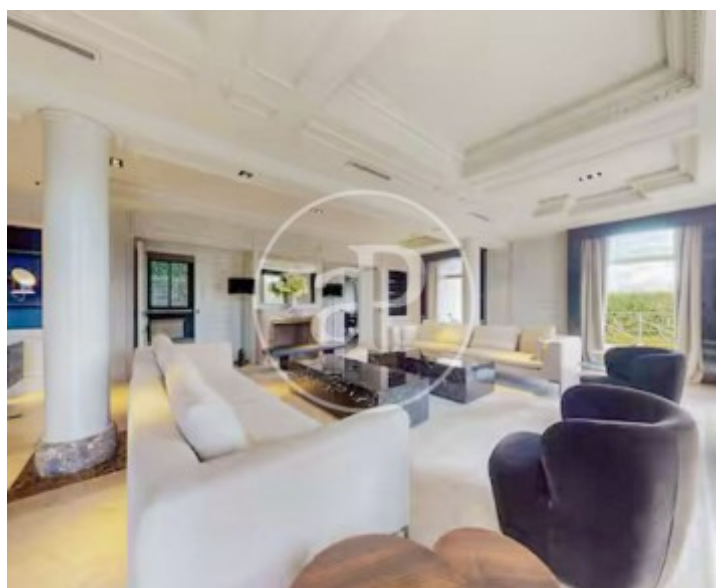
Esta magnífica propiedad de 1500m2 se asienta majestuosamente en una parcela de 3000m2. Con una exquisita decoración moderna y un estilo europeo, esta villa es el lugar perfecto para disfrutar en familia o con amigos. Como se puede apreciar en las fotografías, la villa cuenta con numerosos espacios que invitan a realizar una amplia variedad de actividades. Entre ellas, destacan una piscina exterior con cocina auxiliar, una piscina interior climatizada con

jacuzzi y chorros de presión, un gimnasio completamente equipado con máquinas de última generación, un disco-bar ideal para celebrar fiestas privadas, zonas de trabajo tanto individuales como en grupo con acceso a Internet de banda ancha, y un amplio comedor con capacidad para 16 personas. La distribución de la villa comprende tres plantas. En la planta -1 se encuentran el gimnasio, la piscina climatizada con jacuzzi y la zona del disco-bar. En la planta baja, se hallan las áreas comunes como los salones, comedores, zonas de trabajo en grupo, la...

**Contacta con nosotros,**  
estaremos encantados de atenderte,  
para ofrecerte más detalles e información.

Conde Orgaz - Piovera, Hortaleza

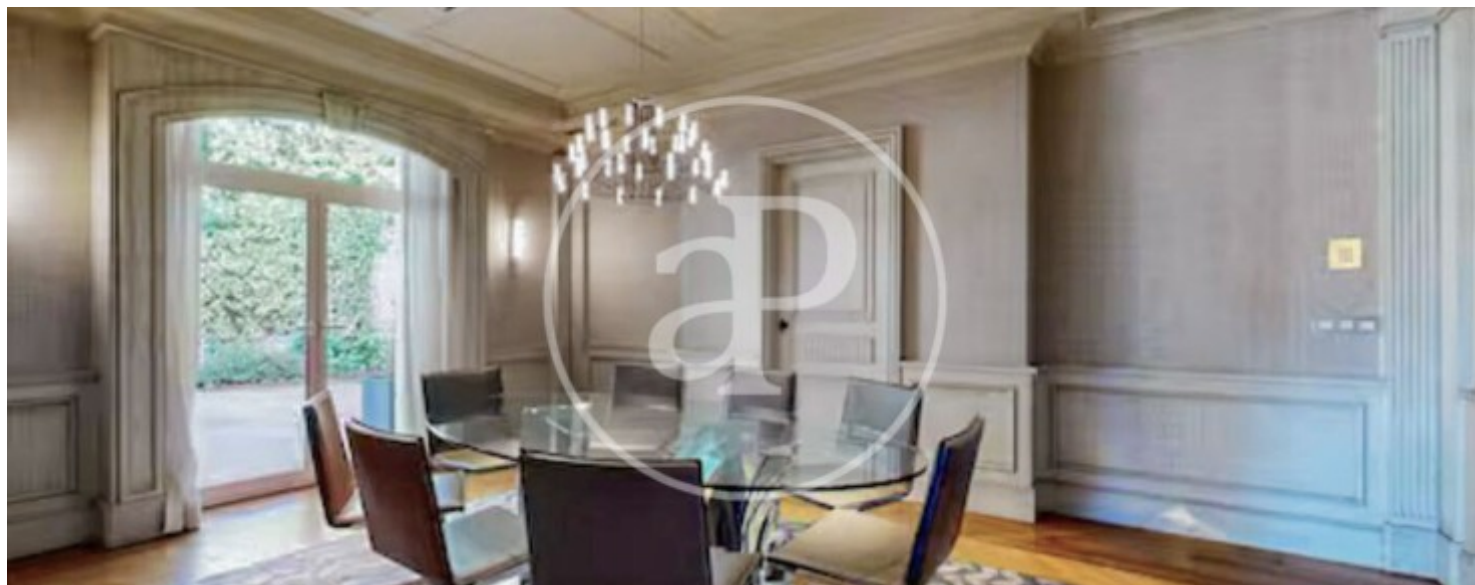
REF. AMN2412004





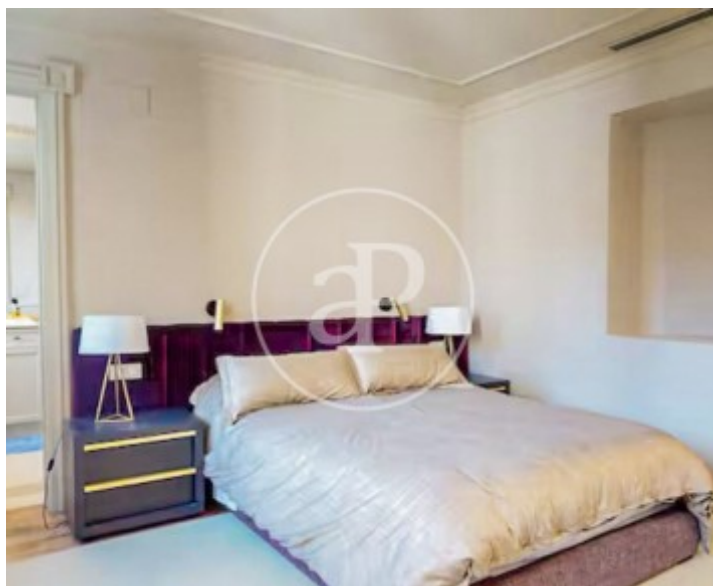
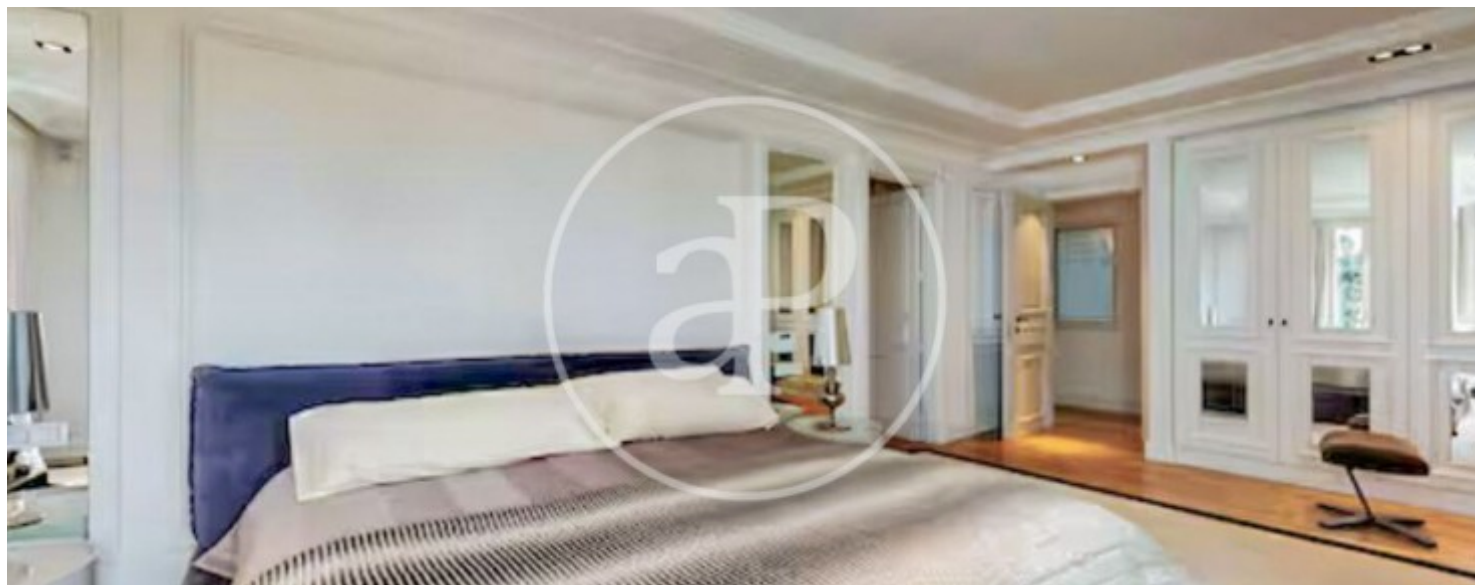
Conde Orgaz - Piovera, Hortaleza

REF. AMN2412004



Conde Orgaz - Piovera, Hortaleza

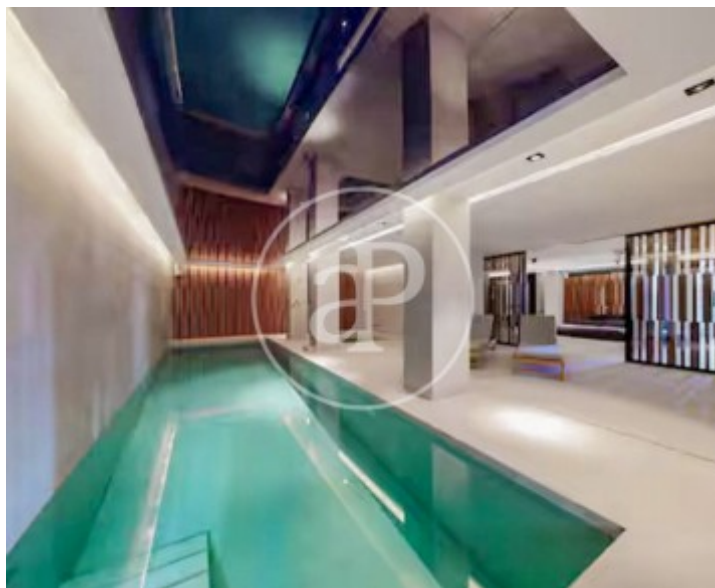
REF. AMN2412004





Conde Orgaz - Piovera, Hortaleza

REF. AMN2412004



Los datos de cada inmueble no son parte de una oferta o contrato. No debe considerar exactos o factuales las declaraciones hechas por aProperties, verbalmente o por escrito, respecto del inmueble, el estado en que se encuentra o su valor. Las fotografías sólo muestran partes determinadas del inmueble tal y como eran en el momento que se tomaron. Las áreas, dimensiones y las distancias que se proporcionan sólo son aproximadas y deben ser comprobadas por el cliente. Las imágenes generadas por ordenador solo son una indicación de la posible apariencia del inmueble, y pueden cambiar en cualquier momento. La información respecto a un inmueble es susceptible de cambiar en cualquier momento.

Para **más información** o  
para concertar una cita

[apropertiesmadrid@aproperties.es](mailto:apropertiesmadrid@aproperties.es)  
Tel: 91 800 54 65  
[www.aproperties.es](http://www.aproperties.es)