

Conde Orgaz - Piovera, Hortaleza

REF. VMN2402004

Chalet independiente en venta en Conde Orgaz

Características

- ✓ Vistas
- ✓ Trastero
- ✓ Terraza
- ✓ Piscina
- ✓ Ascensor
- ✓ Tiene parking
- ✓ Calefacción
- ✓ AACC
- ✓ Patio
- ✓ Gimnasio
- ✓ Vigilancia

Superficie
1.308 m²

Dormitorios
6

Baños
7



Precio
5.650.000 €

AProperties presenta esta espectacular casa en Parque de Conde de Orgaz.

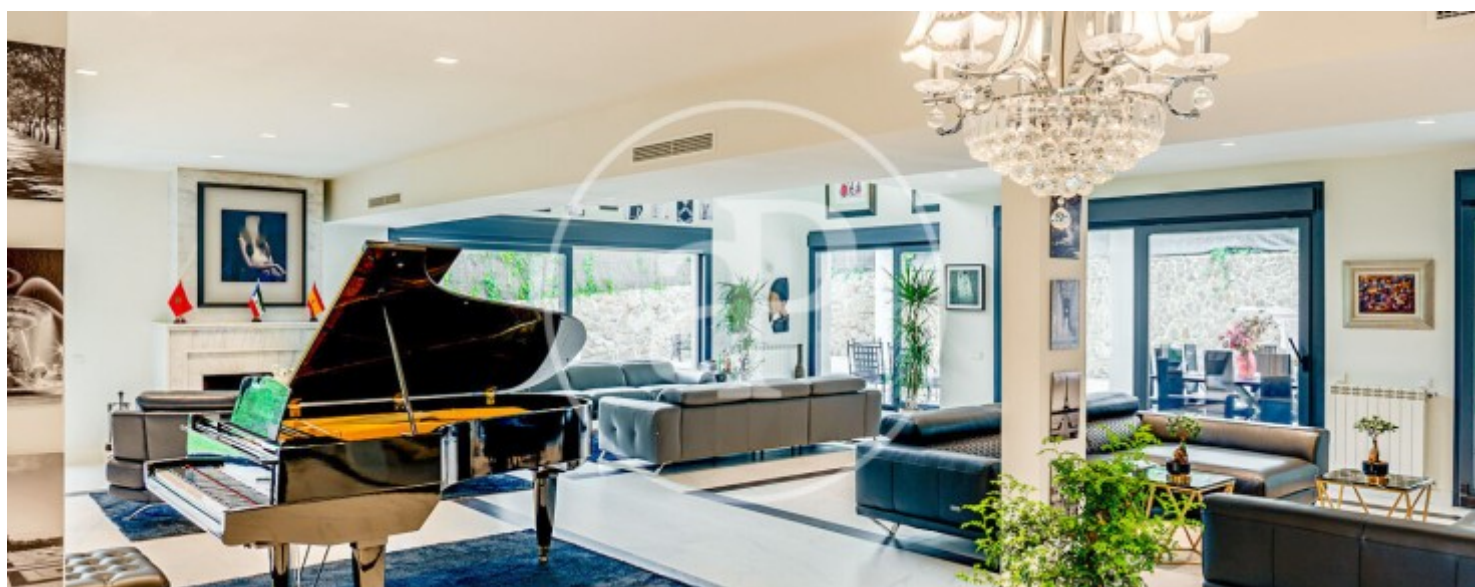
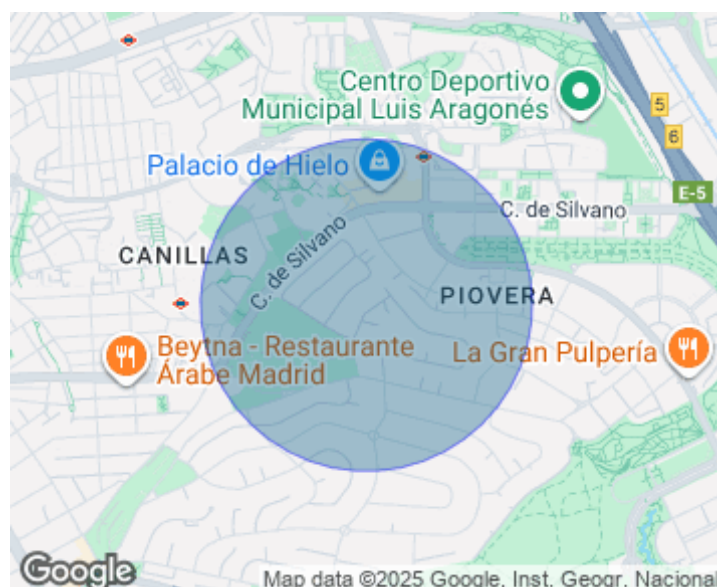
Esta vivienda tiene cuatro plantas sobre una parcela de 1.610 m². Dispone de 6 dormitorios con 6 cuartos de baño en suite, ascensor y vigilancia 24 h. Ha sido reformada recientemente con excelentes calidades, su diseño minimalista espectacular, su distribución y su gran confort hacen único este inmueble representativo. Primera planta: Consta de hall recibidor, salón comedor con diferentes ambientes y una excelente decoración, acceso al porche y a la terraza principal, cocina completamente amueblada con acceso a la parcela. También dispone

de cuarto de lavado y aseo. Segunda planta: Se distribuye en un amplio salón comedor con lujosa chimenea de mármol y acceso a un amplio balcón. Los cuatro dormitorios tienen cuarto de baño y terraza individual, también dispone del cuarto de máquinas de aire acondicionado. Tercera planta: Buhardilla con una amplia oficina de unos 300 m², para un mínimo de 12 puestos de trabajo y dos cuartos de baño. Semisótano: Dormitorio para el servicio, cuarto de baño, office, aseo, piscina climatizada, gimnasio, sauna, pista de...

Contacta con nosotros,
estaremos encantados de atenderte,
para ofrecerte más detalles e información.

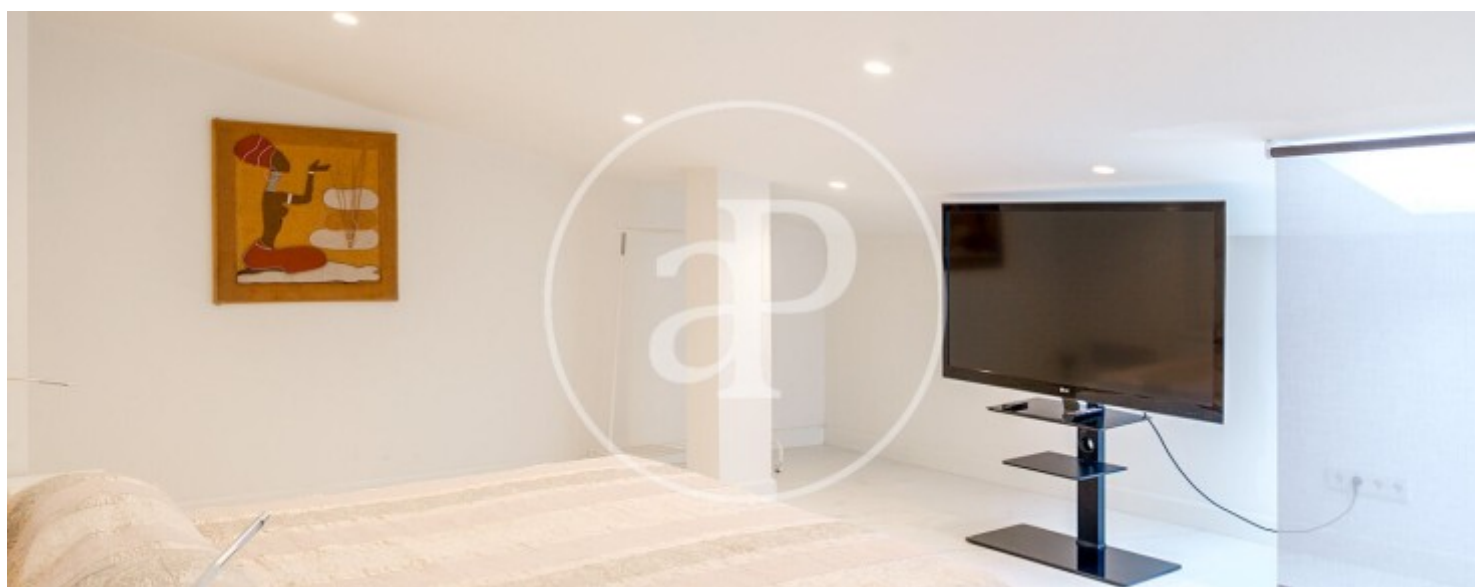
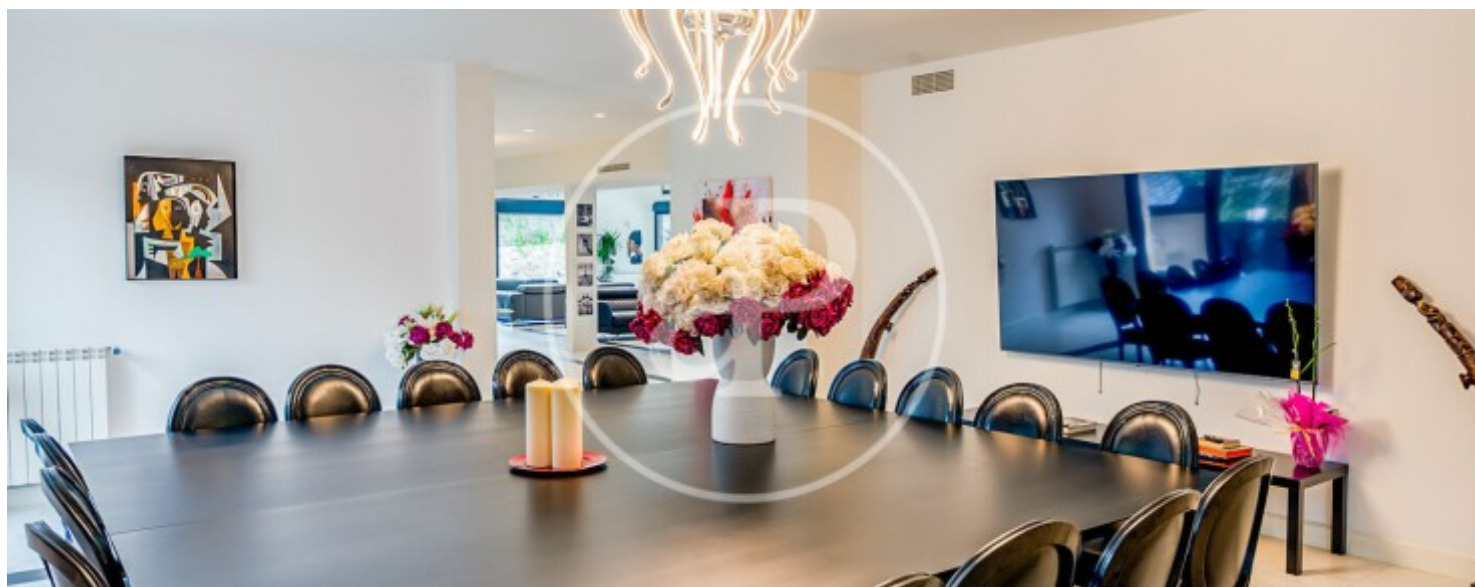
Conde Orgaz - Piovera, Hortaleza

REF. VMN2402004



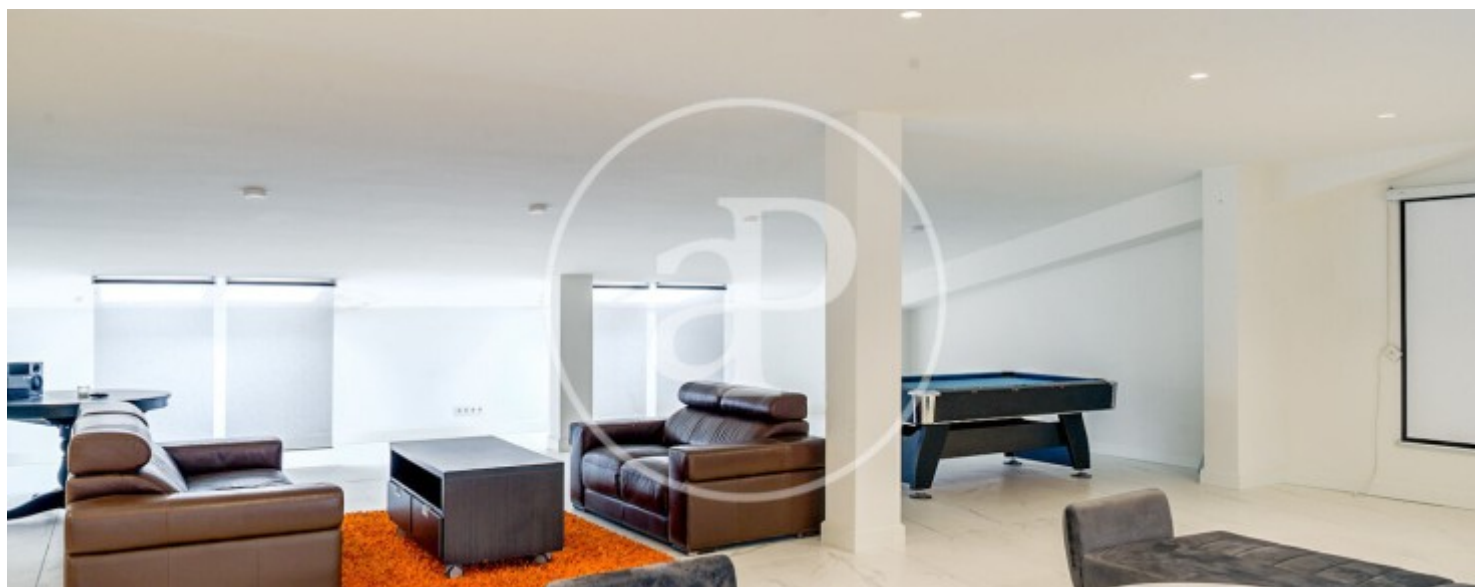
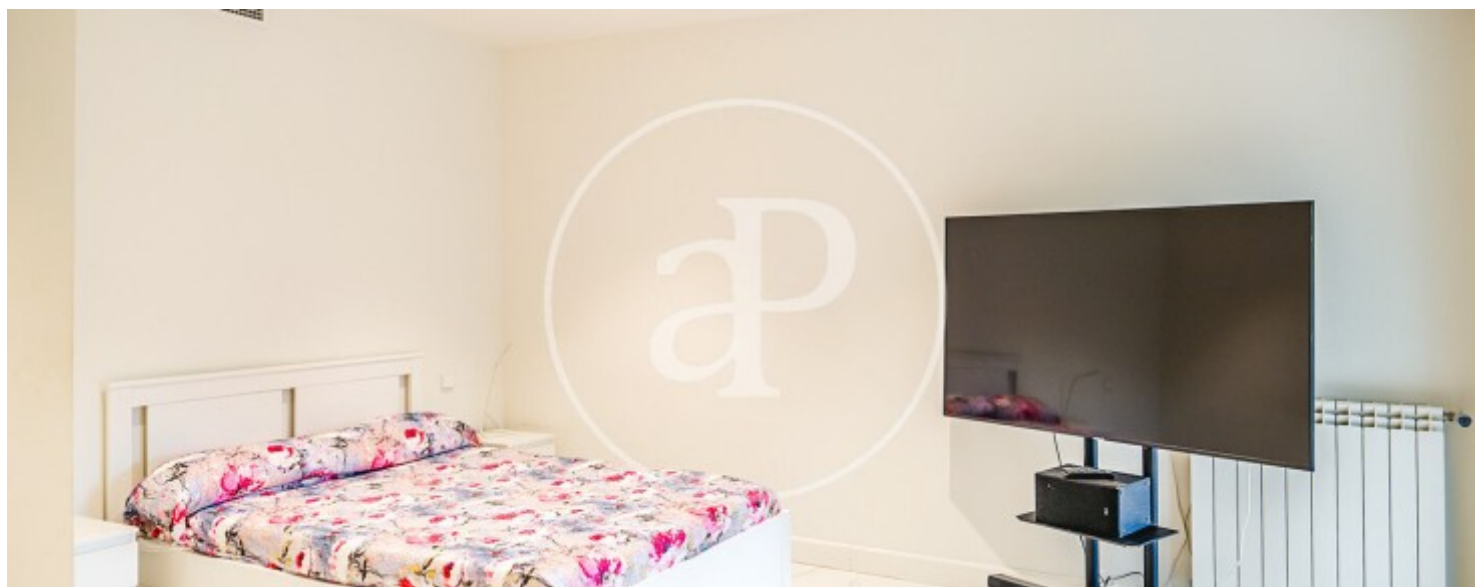
Conde Orgaz - Piovera, Hortaleza

REF. VMN2402004



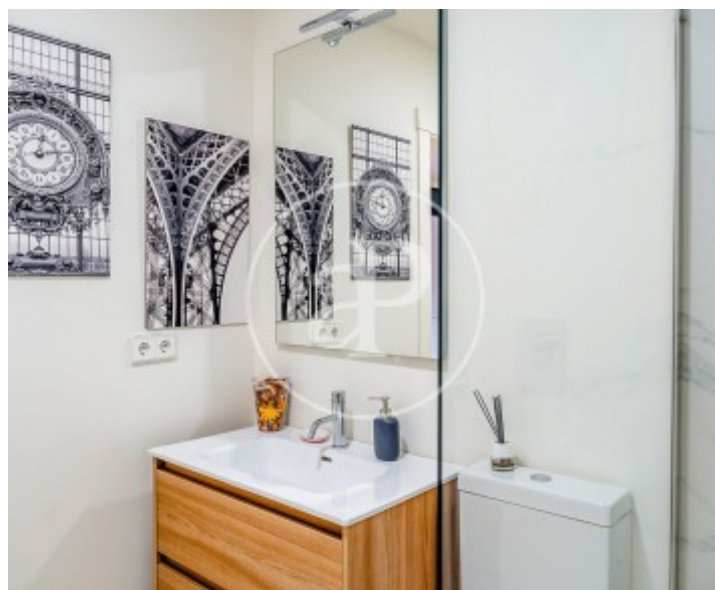
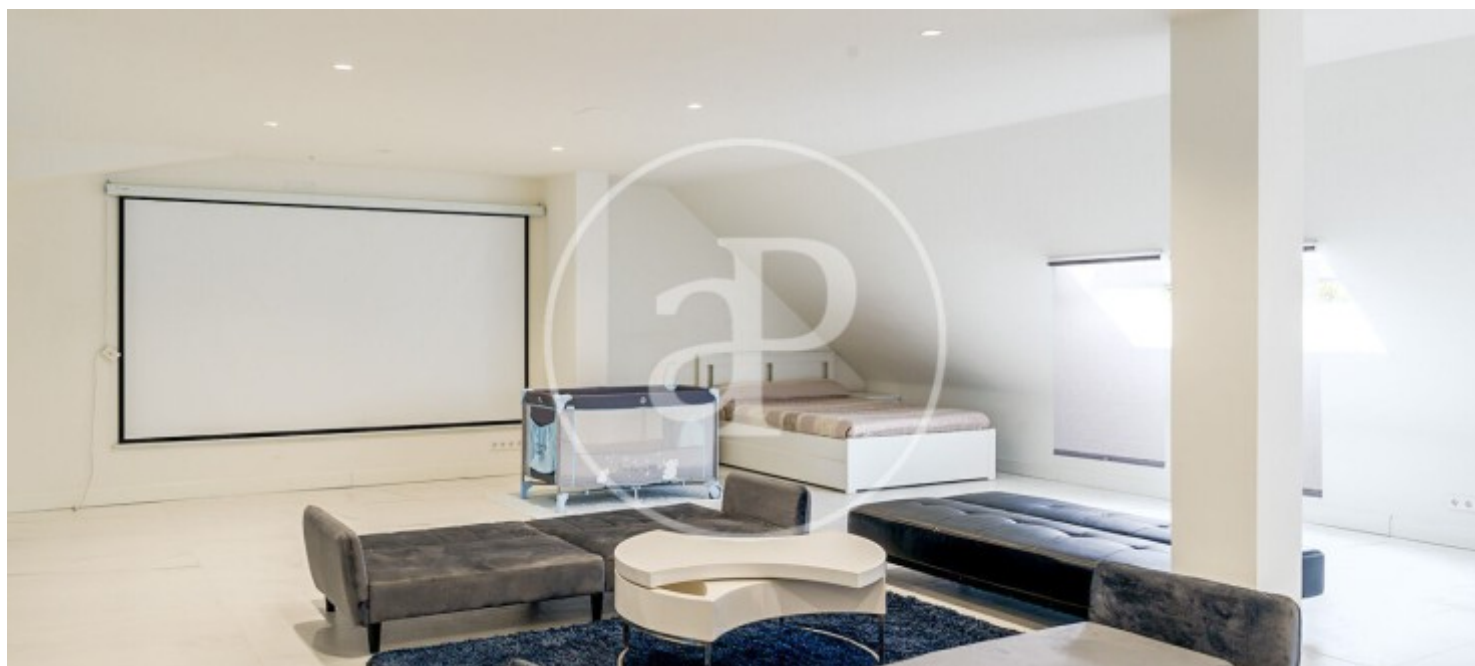
Conde Orgaz - Piovera, Hortaleza

REF. VMN2402004



Conde Orgaz - Piovera, Hortaleza

REF. VMN2402004



Los datos de cada inmueble no son parte de una oferta o contrato. No debe considerar exactos o factuales las declaraciones hechas por aProperties, verbalmente o por escrito, respecto del inmueble, el estado en que se encuentra o su valor. Las fotografías sólo muestran partes determinadas del inmueble tal y como eran en el momento que se tomaron. Las áreas, dimensiones y las distancias que se proporcionan sólo son aproximadas y deben ser comprobadas por el cliente. Las imágenes generadas por ordenador solo son una indicación de la posible apariencia del inmueble, y pueden cambiar en cualquier momento. La información respecto a un inmueble es susceptible de cambiar en cualquier momento.

Para **más información** o
para concertar una cita

apropertiesmadrid@aproperties.es
Tel: 91 800 54 65
www.aproperties.es