

Conde Orgaz - Piovera, Hortaleza

REF. VMN2211001

Casa adosada en venta en Conde Orgaz.

Características

- ✓ Calefacción
- ✓ AACC
- ✓ Patio
- ✓ Tiene parking
- ✓ Trastero
- ✓ Terraza
- ✓ Piscina

Superficie
482 m²

Dormitorios
4

Baños
6

Precio
1.495.000 €



CASA CON JARDÍN, PISCINA PRIVADA, GIMNASIO Y GARAJE EN ARTURO SORIA.

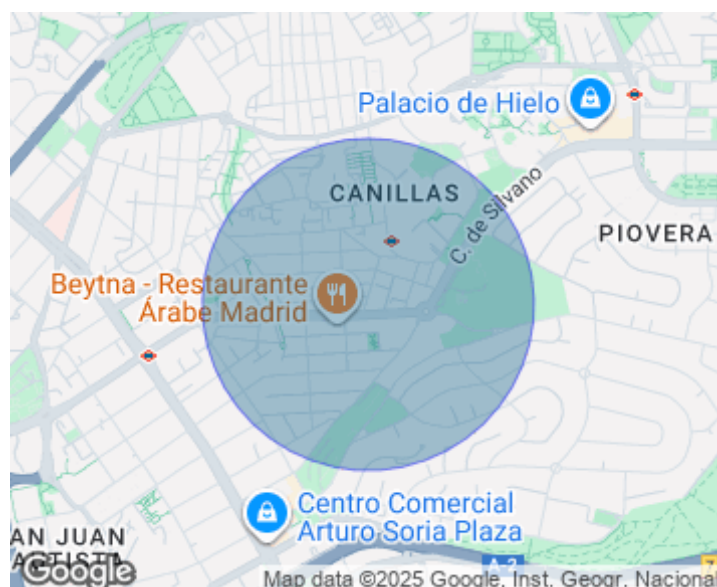
Un maravilloso chalet pareado con piscina privada en la zona de Arturo Soria, próximo a Conde Orgaz y plaza de Liceo. La casa tiene 482 m², según catastro. La vivienda se distribuye en cuatro plantas, todas ellas comunicadas por ascensor. En la planta principal se ubica un hall recibidor, cocina con office muy amplio con vistas al patio inglés, aseo de invitados, salón-comedor con chimenea y con acceso al porche y al jardín con piscina privada y un despacho. En esta misma planta nos encontramos un patio inglés con jardín interior que aporta

luminosidad a todos los espacios, haciendo que el jardín se integre dentro de la casa. En la primera planta nos encontramos tres dormitorios y tres baños, el dormitorio principal en suite con un gran vestidor y otros dos dormitorios también en suite con amplios armarios empotrados. En la segunda planta se encuentra una sala de estar con un baño y gimnasio con salida a la terraza. En el semisótano se ubica un dormitorio de servicio con un baño, sala de lavandería y trastero. La casa tiene garaje para tres coches. ¿Te imaginas vivir...

Contacta con nosotros,
estaremos encantados de atenderte,
para ofrecerte más detalles e información.

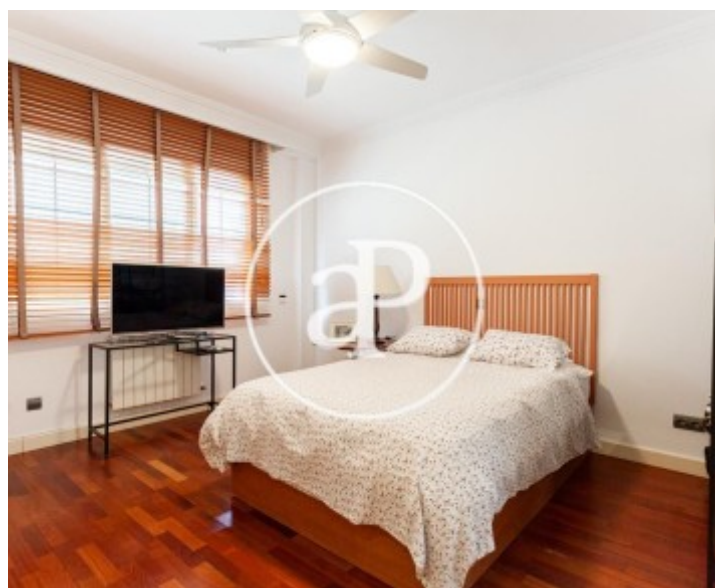
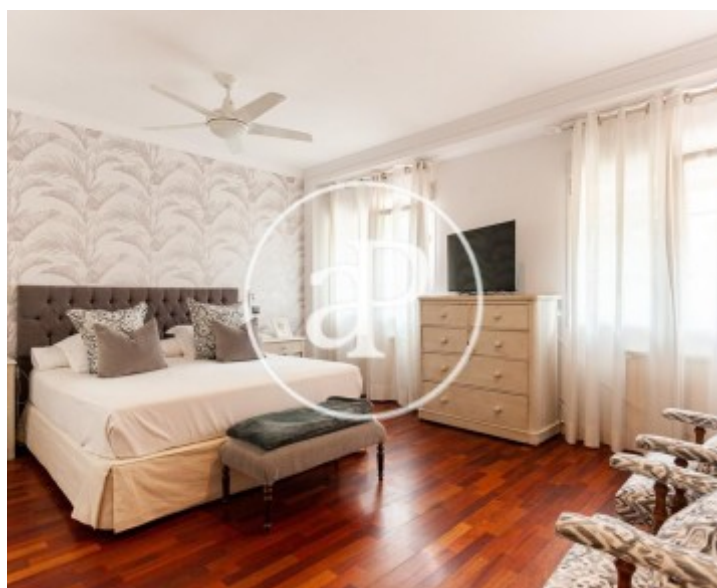
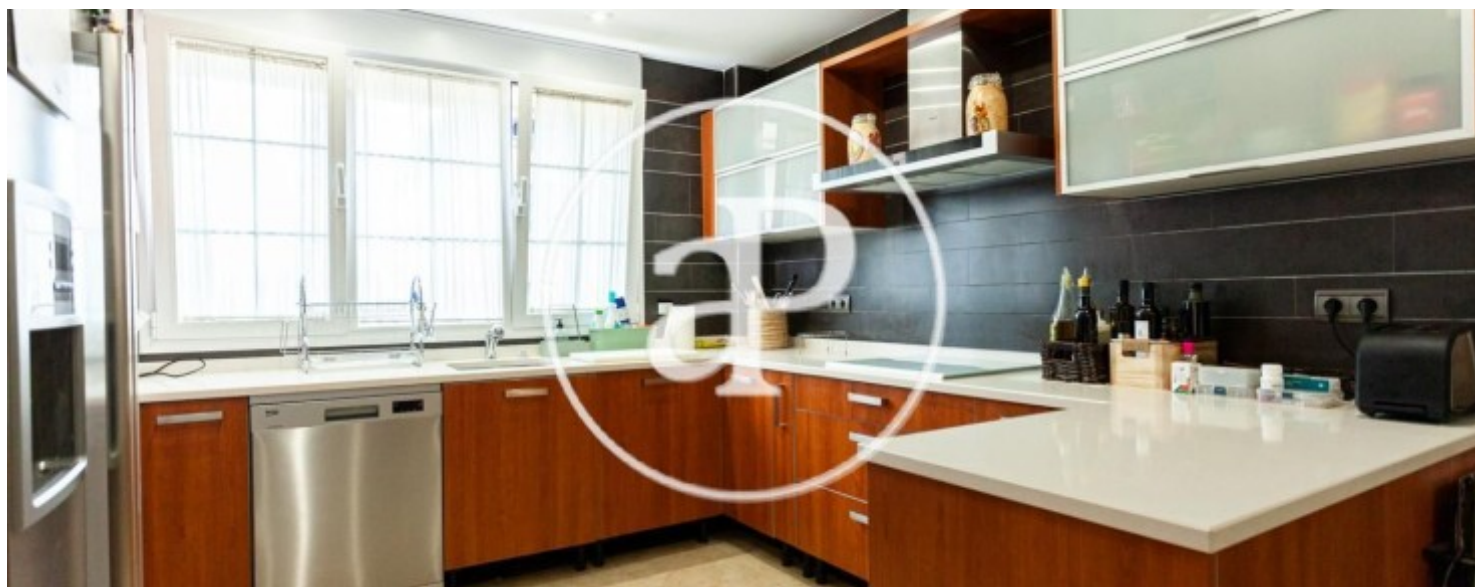
Conde Orgaz - Piovera, Hortaleza

REF. VMN2211001



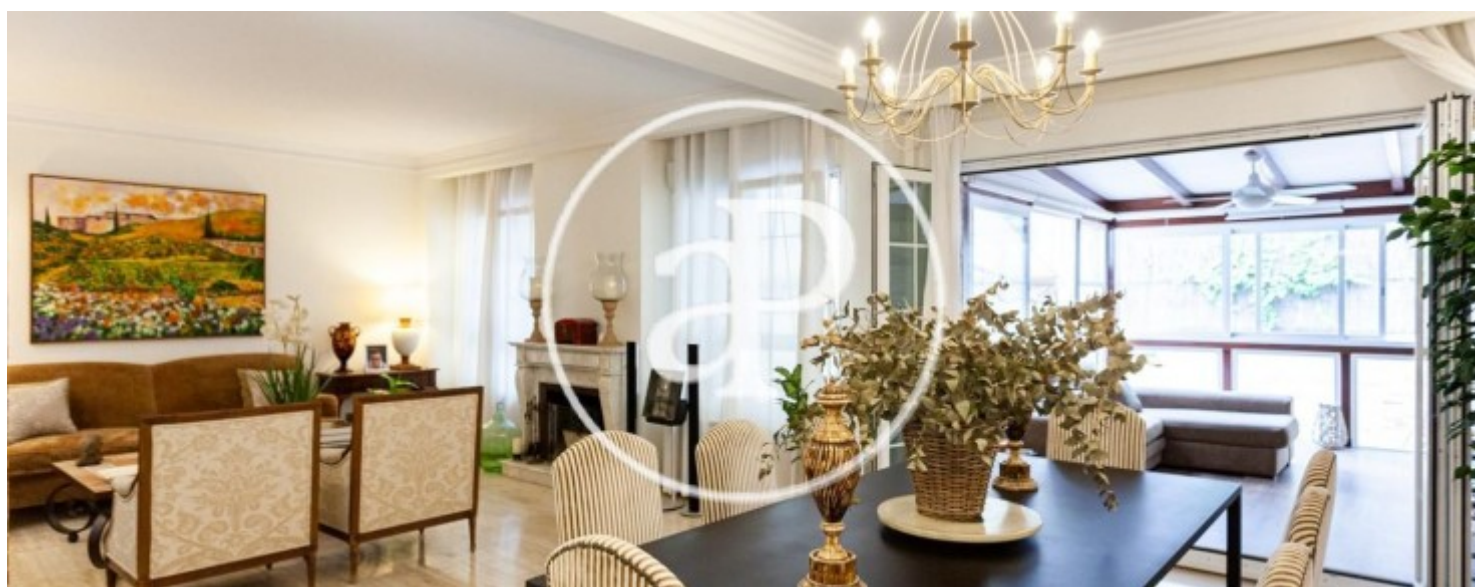
Conde Orgaz - Piovera, Hortaleza

REF. VMN2211001



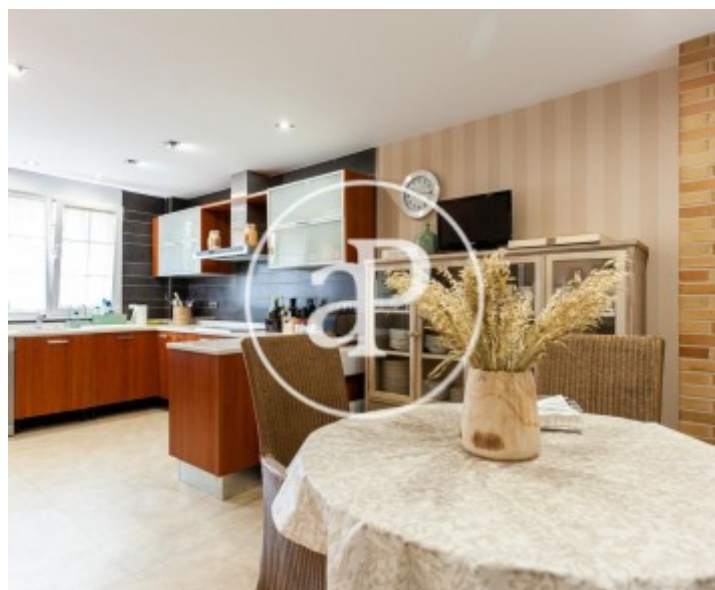
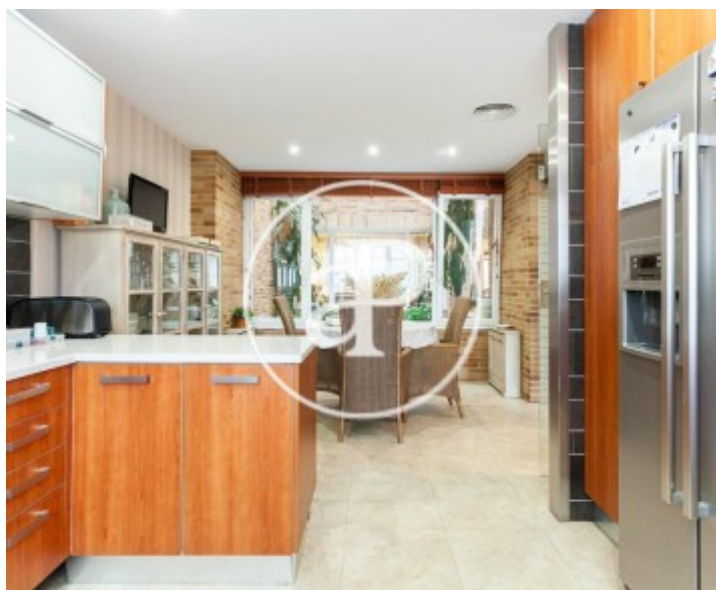
Conde Orgaz - Piovera, Hortaleza

REF. VMN2211001



Conde Orgaz - Piovera, Hortaleza

REF. VMN2211001



Los datos de cada inmueble no son parte de una oferta o contrato. No debe considerar exactos o factuales las declaraciones hechas por aProperties, verbalmente o por escrito, respecto del inmueble, el estado en que se encuentra o su valor. Las fotografías sólo muestran partes determinadas del inmueble tal y como eran en el momento que se tomaron. Las áreas, dimensiones y las distancias que se proporcionan sólo son aproximadas y deben ser comprobadas por el cliente. Las imágenes generadas por ordenador solo son una indicación de la posible apariencia del inmueble, y pueden cambiar en cualquier momento. La información respecto a un inmueble es susceptible de cambiar en cualquier momento.

Para **más información** o
para concertar una cita

apropertiesmadrid@aproperties.es
Tel: 91 800 54 65
www.aproperties.es