

Conde Orgaz - Piovera, Hortaleza

REF. AMN2502001

# Ático en alquiler en Piovera

## Características

- ✓ Vistas
- ✓ Calefacción
- ✓ Amueblado
- ✓ AACC
- ✓ Terraza
- ✓ Piscina
- ✓ Ascensor
- ✓ Tiene parking

Superficie  
**165 m<sup>2</sup>**

Dormitorios  
**3**

Baños  
**3**

Precio  
**3.200 €**



**Este impresionante ático de 165 m<sup>2</sup> ha sido completamente reformado con un diseño de autor, combinando confort, sostenibilidad y tecnología.**

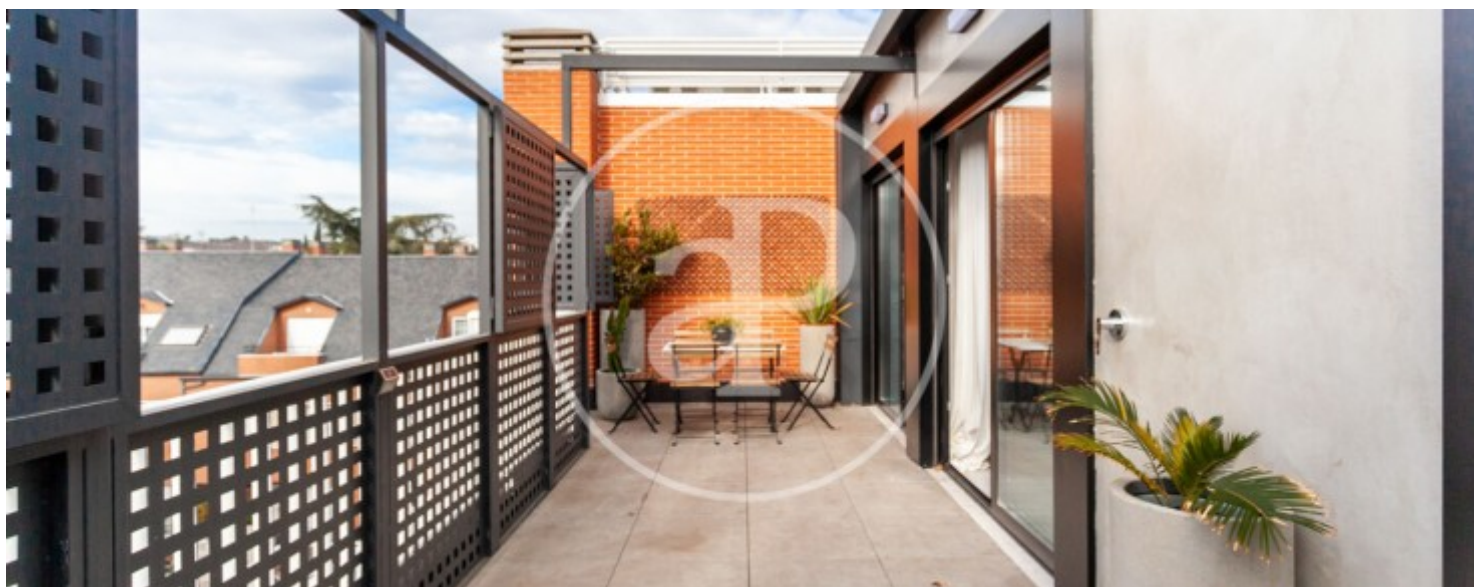
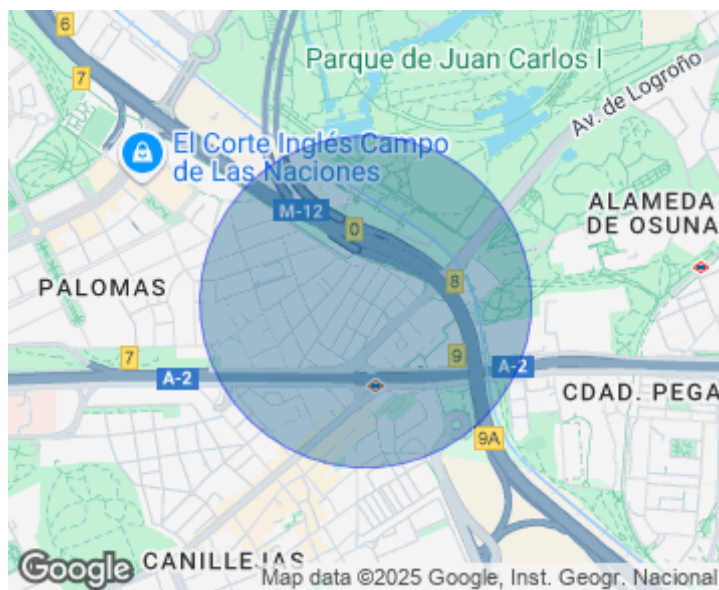
Equipado con placas solares, suelo radiante y semi-domótica, ofrece una experiencia única de habitabilidad. Distribución y espacios 3 dormitorios con amplios armarios empotrados. 3 baños de diseño con grifería Grohe y sanitarios Roca, incluyendo un en-suite con ducha doble, otro con bañera de hidromasaje y un tercero con ducha tradicional. 2 salones: el principal con cocina integrada y grandes ventanales de techo a suelo, y el secundario con chimenea tipo

cassette y acceso directo a la terraza. Terraza ático con sistema de riego por goteo y ducha exterior, perfecta para relajarse al aire libre. Cocina totalmente equipada, integrada al salón principal y diseñada para disfrutar de la luz natural. Confort y tecnología Aire acondicionado por conductos y suelo radiante, garantizando el máximo confort térmico en cualquier época del año. Ventanas mecanizadas y video portero inteligente dentro de un sistema semi-domótico. Plaza de garaje con posibilidad de instalar un punto de...

**Contacta con nosotros,**  
estaremos encantados de atenderte,  
para ofrecerte más detalles e información.

Conde Orgaz - Piovera, Hortaleza

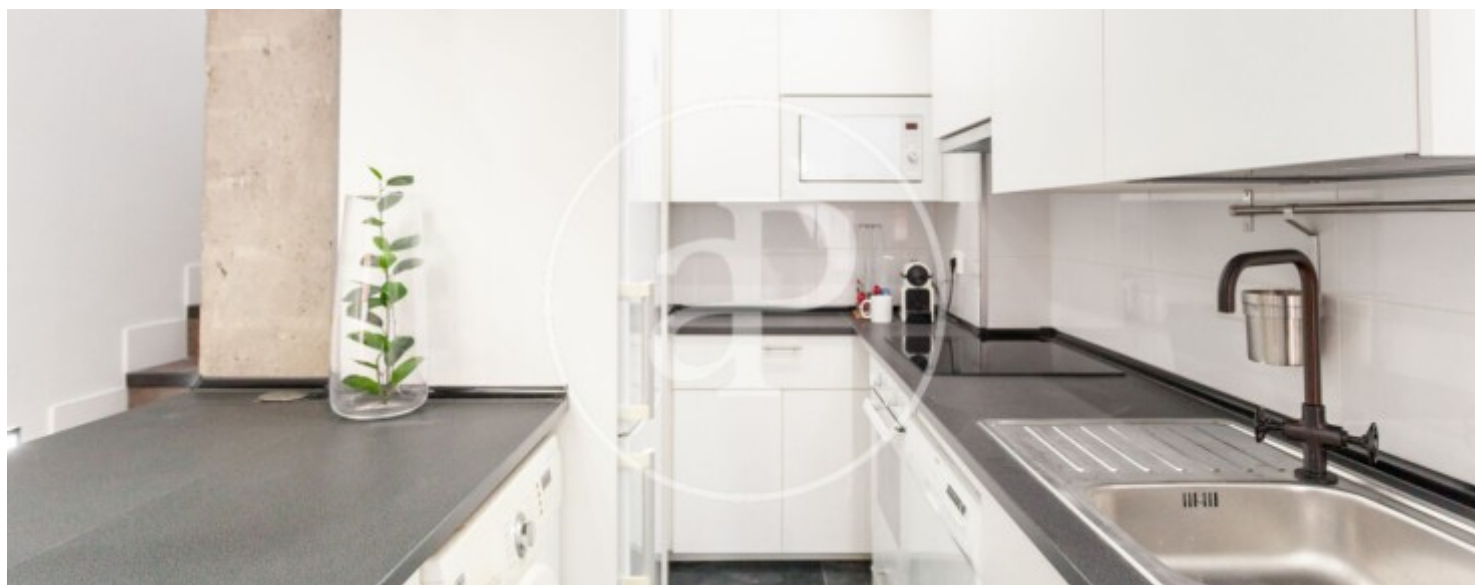
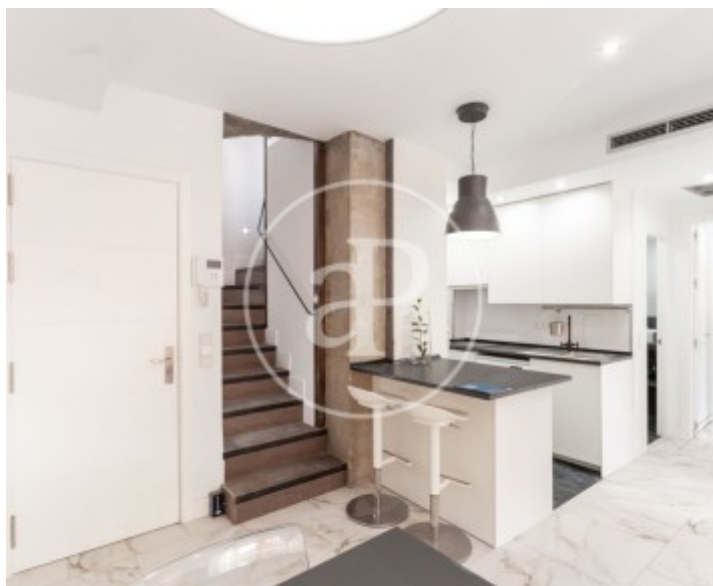
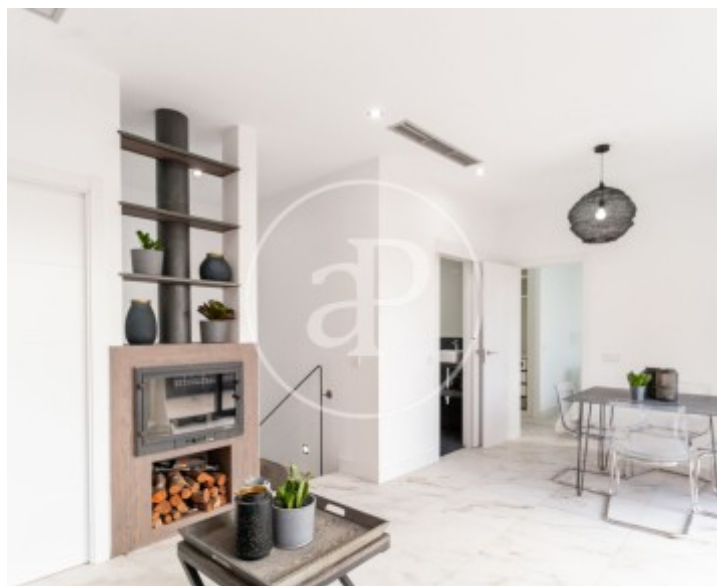
REF. AMN2502001





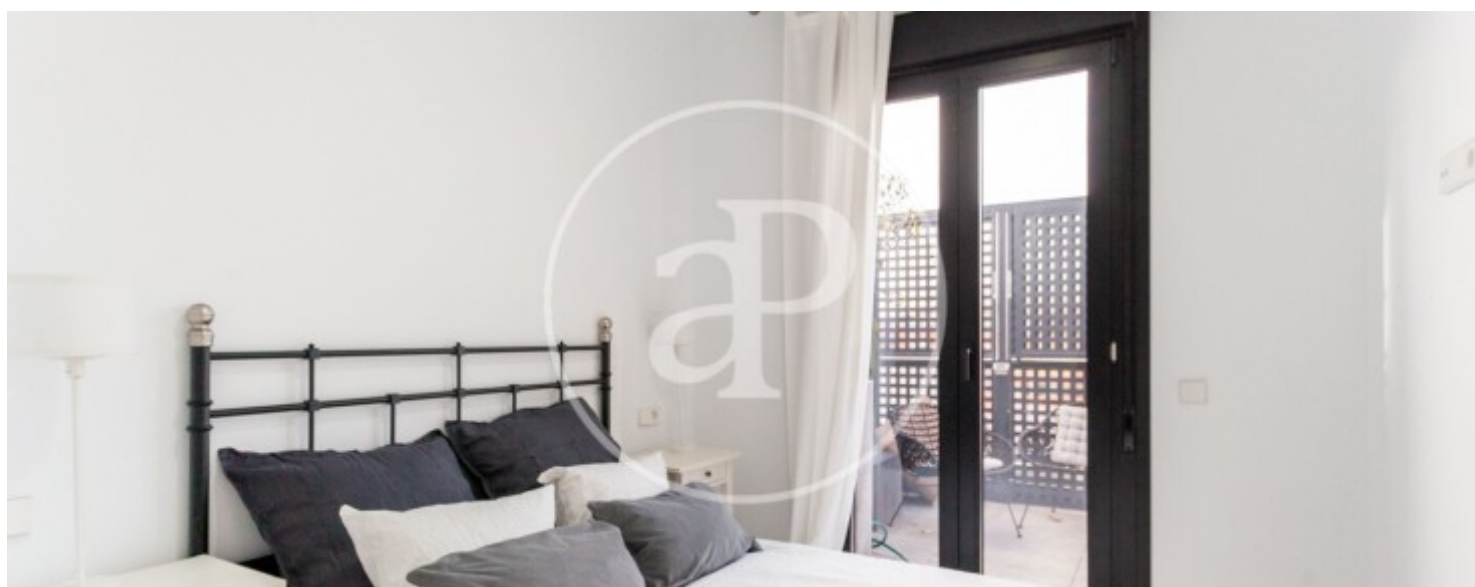
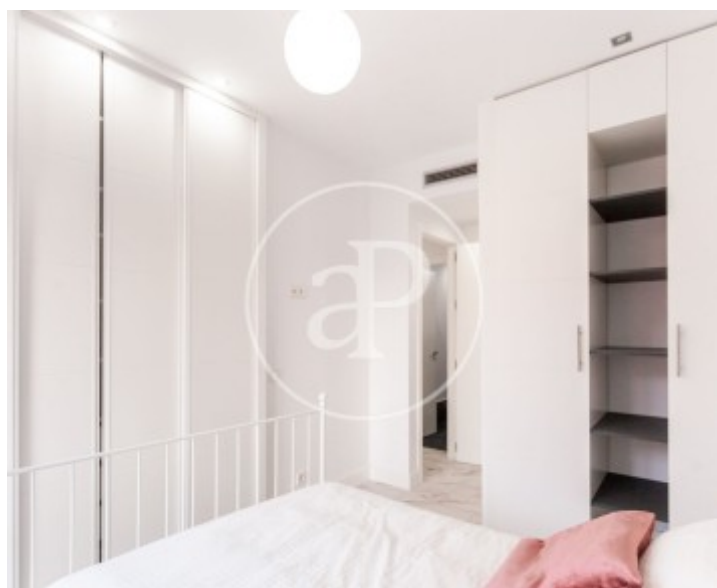
Conde Orgaz - Piovera, Hortaleza

REF. AMN2502001



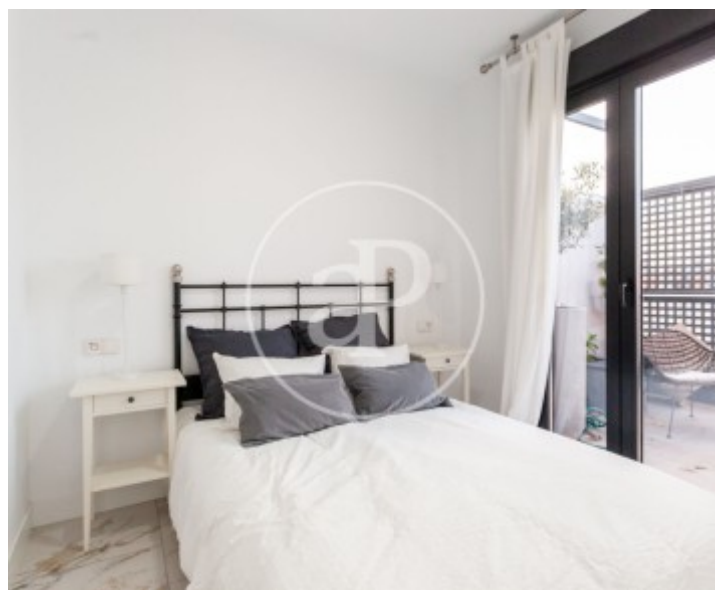
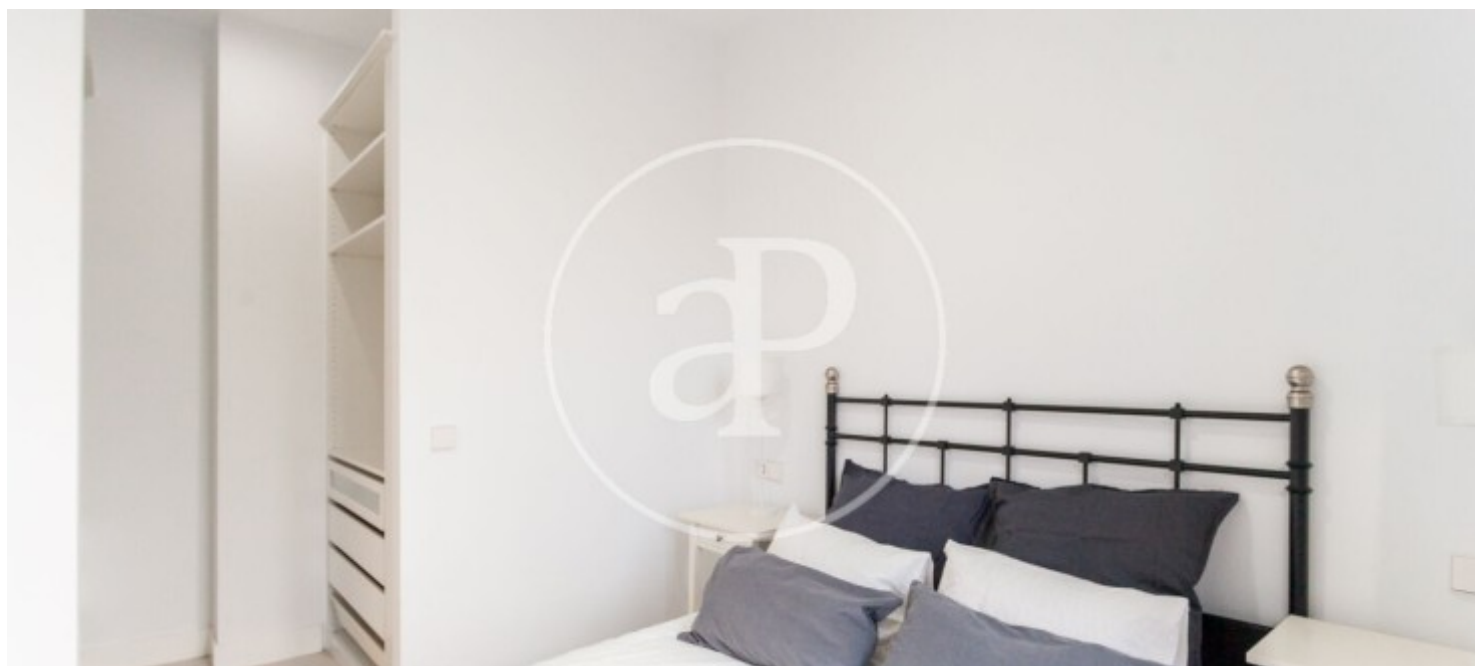
Conde Orgaz - Piovera, Hortaleza

REF. AMN2502001



Conde Orgaz - Piovera, Hortaleza

REF. AMN2502001



Los datos de cada inmueble no son parte de una oferta o contrato. No debe considerar exactos o factuales las declaraciones hechas por aProperties, verbalmente o por escrito, respecto del inmueble, el estado en que se encuentra o su valor. Las fotografías sólo muestran partes determinadas del inmueble tal y como eran en el momento que se tomaron. Las áreas, dimensiones y las distancias que se proporcionan sólo son aproximadas y deben ser comprobadas por el cliente. Las imágenes generadas por ordenador solo son una indicación de la posible apariencia del inmueble, y pueden cambiar en cualquier momento. La información respecto a un inmueble es susceptible de cambiar en cualquier momento.

Para **más información** o  
para concertar una cita

[apropertiesmadrid@aproperties.es](mailto:apropertiesmadrid@aproperties.es)  
Tel: 91 800 54 65  
[www.aproperties.es](http://www.aproperties.es)