

Canillas, Hortaleza

REF. AMN2409001

# Duplex en alquiler en calle Ulises

## Características

- ✓ Vistas
- ✓ Calefacción
- ✓ Amueblado
- ✓ Trastero
- ✓ AACC
- ✓ Ascensor
- ✓ Tiene parking

Superficie  
**193 m<sup>2</sup>**

Dormitorios  
**3**

Baños  
**2**

Precio  
**2.350 €**



**Fabuloso dúplex con amplio balcón y ventanales, que inundan la vivienda de luz natural, ubicado en el prestigioso barrio de Arturo Soria.**

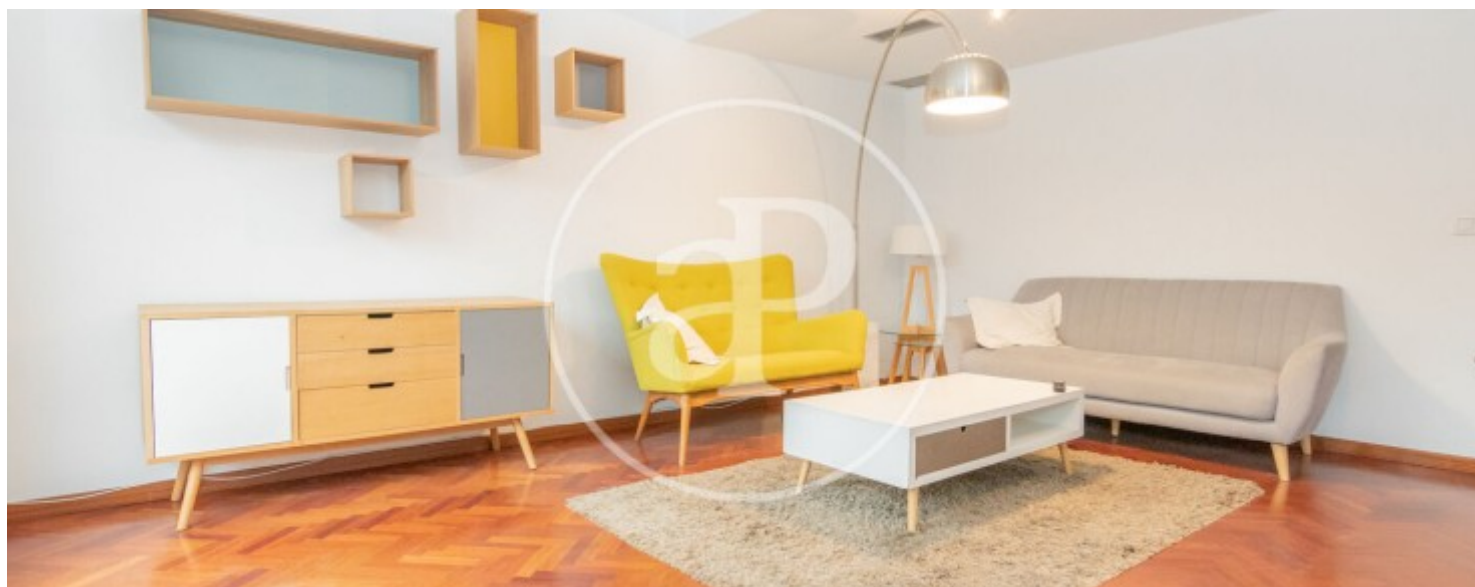
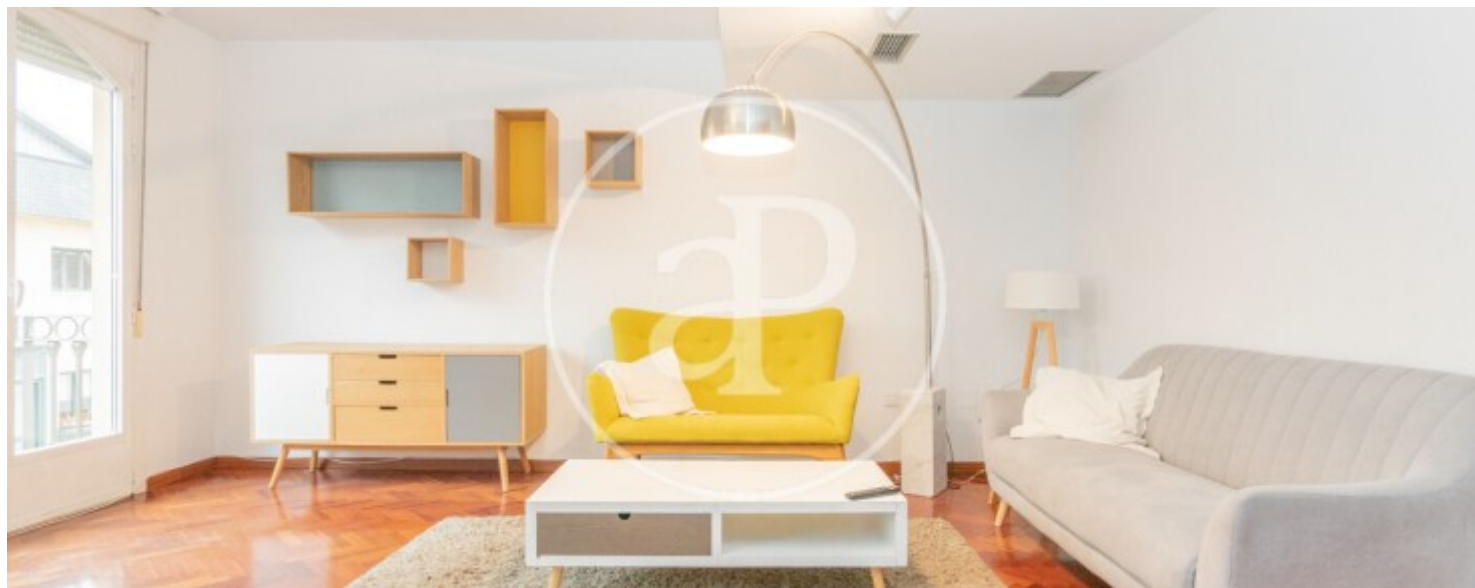
Está reformado y se entrega totalmente amueblado y listo para entrar a vivir. Se accede por un hall de entrada, a la izquierda se encuentra un amplio y luminoso salón y comedor con salida al balcón, a la derecha está la cocina independiente equipada con todos los electrodomésticos. Subiendo las escaleras, en la segunda planta, se encuentra la zona de descanso que cuenta con tres dormitorios con cama de matrimonio, uno de ellos con baño en suite. El segundo baño completo

da servicio a las otras dos habitaciones. Hay armarios empotrados en todas las habitaciones. Se incluye plaza de garaje y trastero. Todas las estancias cuentan con aire acondicionado y calefacción individual con termostato. La ubicación es privilegiada, en una de las zonas más exclusivas de Madrid, próxima a zonas verdes, al lado del Liceo Francés, Numont School y Hastings, muy bien comunicada, con multitud de servicios, estación de metro, varias líneas de autobuses y rápido acceso en coche. ¿Te imaginas vivir aquí?

**Contacta con nosotros,**  
estaremos encantados de atenderte,  
para ofrecerte más detalles e información.

Canillas, Hortaleza

REF. AMN2409001





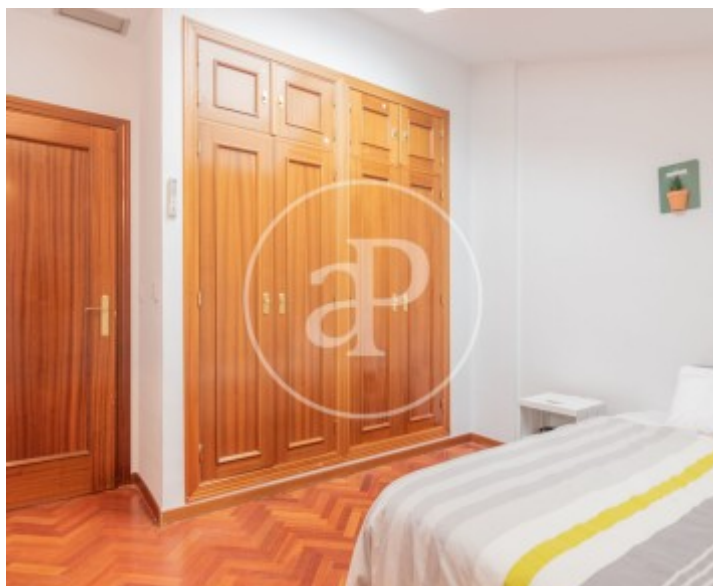
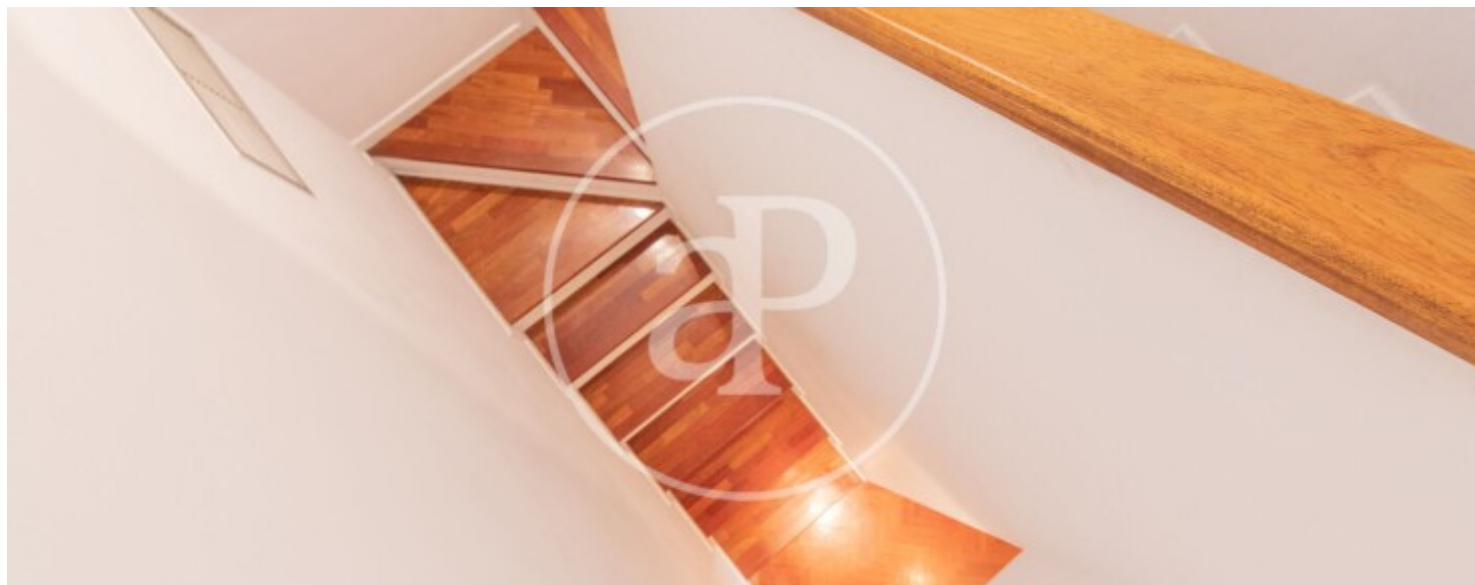
Canillas, Hortaleza

REF. AMN2409001



Canillas, Hortaleza

REF. AMN2409001





Canillas, Hortaleza

REF. AMN2409001



Los datos de cada inmueble no son parte de una oferta o contrato. No debe considerar exactos o factuales las declaraciones hechas por aProperties, verbalmente o por escrito, respecto del inmueble, el estado en que se encuentra o su valor. Las fotografías sólo muestran partes determinadas del inmueble tal y como eran en el momento que se tomaron. Las áreas, dimensiones y las distancias que se proporcionan sólo son aproximadas y deben ser comprobadas por el cliente. Las imágenes generadas por ordenador solo son una indicación de la posible apariencia del inmueble, y pueden cambiar en cualquier momento. La información respecto a un inmueble es susceptible de cambiar en cualquier momento.

Para **más información** o  
para concertar una cita

[apropertiesmadrid@aproperties.es](mailto:apropertiesmadrid@aproperties.es)  
Tel: 91 800 54 65  
[www.aproperties.es](http://www.aproperties.es)