

Canillas, Hortaleza

REF. VMN2604010

Vivienda unifamiliar en venta en Arturo Soria

Características

Superficie

426 m²

Dormitorios

4

Baños

5

- ✓ Vistas
- ✓ Trastero
- ✓ Terraza
- ✓ Piscina
- ✓ Tiene parking
- ✓ Calefacción
- ✓ AACC
- ✓ Patio
- ✓ Ascensor

Precio

2.490.000 €



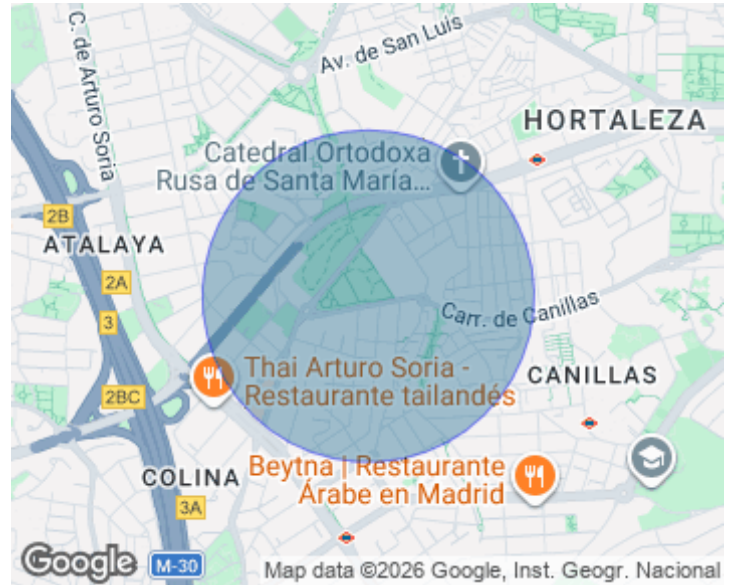
Aproperties le invita a descubrir una vivienda única donde el diseño, la luz y la tranquilidad se combinan para crear un hogar excepcional en Arturo Soria, uno de los enclaves más exclusivos de Madrid. Este excepcional chalet se sitúa en una tranquila calle cercana a Arturo Soria y ha sido concebido para disfrutar cada espacio con calma y sofisticación. Desde el primer momento, el elegante hall de entrada anticipa una vivienda donde cada detalle ha sido cuidadosamente seleccionado. El corazón de la casa es un amplio salón con chimenea, abierto al exterior con grandes ventanales, donde la luz natural y el jardín se integran de forma armónica. Un bonito aseo de cortesía nos garantiza la comodidad en esta planta y la zona chill out

junto a la piscina privada invita a desconectar, compartir y disfrutar de momentos únicos en total intimidad. La cocina, moderna y funcional, se convierte en un espacio de encuentro gracias a su amplitud y su práctica zona office, con acceso a una espaciosa zona de lavandería y almacenaje, y al jardín. En la primera planta, los dormitorios que cuentan con baños en suite, ofrecen un refugio de descanso y privacidad. Inicialmente diseñada esta planta con 4 dormitorios, dos de ellos se unieron para crear una gran habitación que actualmente tiene...

Contacta con nosotros,
estaremos encantados de atenderte,
para ofrecerte más detalles e información.

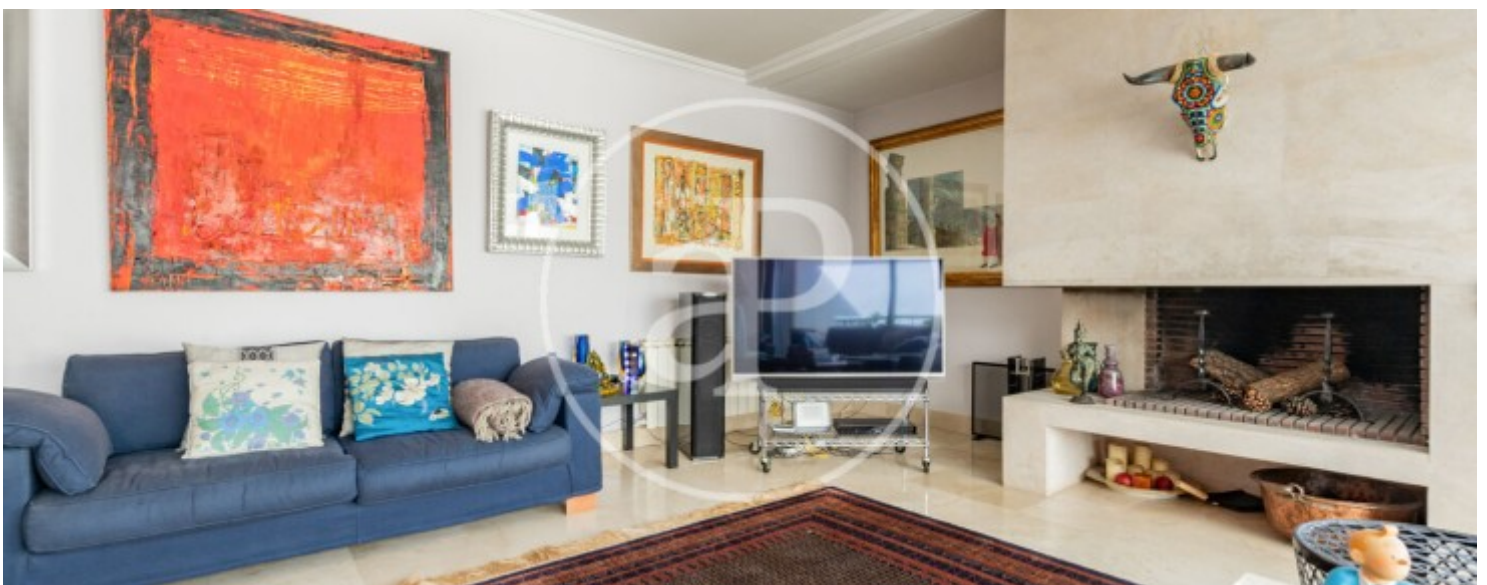
Canillas, Hortaleza

REF. VMN2604010



Canillas, Hortaleza

REF. VMN2604010



Canillas, Hortaleza

REF. VMN2604010



Canillas, Hortaleza

REF. VMN2604010



Los datos de cada inmueble no son parte de una oferta o contrato. No debe considerar exactos o factuales las declaraciones hechas por aProperties, verbalmente o por escrito, respecto del inmueble, el estado en que se encuentra o su valor. Las fotografías sólo muestran partes determinadas del inmueble tal y como eran en el momento que se tomaron. Las áreas, dimensiones y las distancias que se proporcionan sólo son aproximadas y deben ser comprobadas por el cliente. Las imágenes generadas por ordenador solo son una indicación de la posible apariencia del inmueble, y pueden cambiar en cualquier momento. La información respecto a un inmueble es susceptible de cambiar en cualquier momento.

Para **más información** o
para concertar una cita

apropertiesmadrid@aproperties.es
Tel: 91 800 54 65
www.aproperties.es