

Godella, Valencia

REF. AV2204068

Chalet 4 habitaciones con piscina en Godella

Características

Superficie
250 m²

Dormitorios
4

Baños
2

- ✓ Vistas
- ✓ Calefacción
- ✓ Amueblado
- ✓ Trastero
- ✓ AACC
- ✓ Terraza
- ✓ Patio
- ✓ Piscina
- ✓ Tiene parking

Precio
2.500 €



LARGA ESTANCIA A PARTIR DE SEPTIEMBRE al precio indicado 2500€.

Disponble para alquiler vacacional de agosto 900€ la semana. . Chalet con vistas a la ciudad y al mar, es el lugar ideal para vivir en la tranquilidad que proporciona este tipo de vivienda a tan sólo 8 kilometros del centro de la ciudad. Este inmueble se divide en tres plantas; distribuidas en sótano, planta baja y primer piso, entrando a la casa por la planta baja. En la planta baja encontramos un recibidor que conecta con las escaleras de subida y bajada, la cocina, con salida al jardín completamente equipada y con electrodomesticos de gran calidad, muy luminosa

y espaciosa, una estancia que se puede usar como dormitorio o despacho con baño en suite y un espacioso salón con salida al jardín y vistas a la piscina. Ya en la parte superior encontramos los dormitorios y el baño, son dos individuales pero de gran tamaño y uno principal con terraza y magnificas vistas, el baño es grande y dispone de bañera con ducha. Por último un estupendo sótano muy luminoso por las ventanas que tiene en la parte superior, que se puede utilizar como bodega, sala de estar o gran comedor para recibir a tus...

Contacta con nosotros,
estaremos encantados de atenderte,
para ofrecerte más detalles e información.

Godella, Valencia

REF. AV2204068



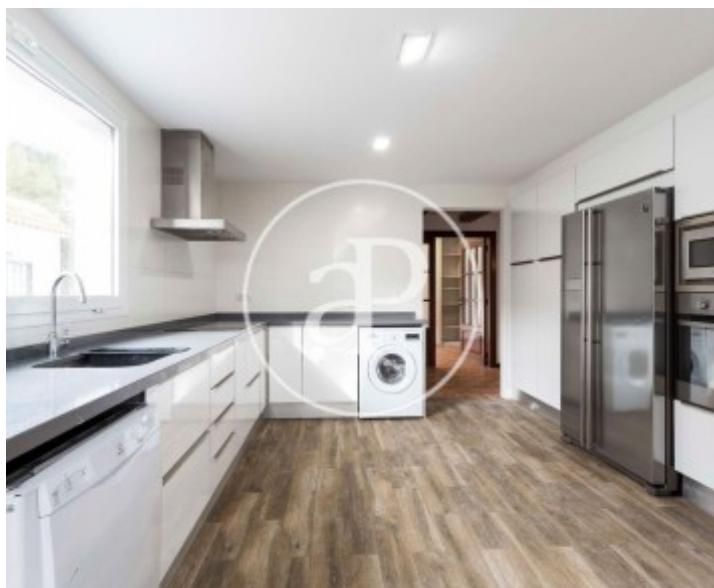
Godella, Valencia

REF. AV2204068



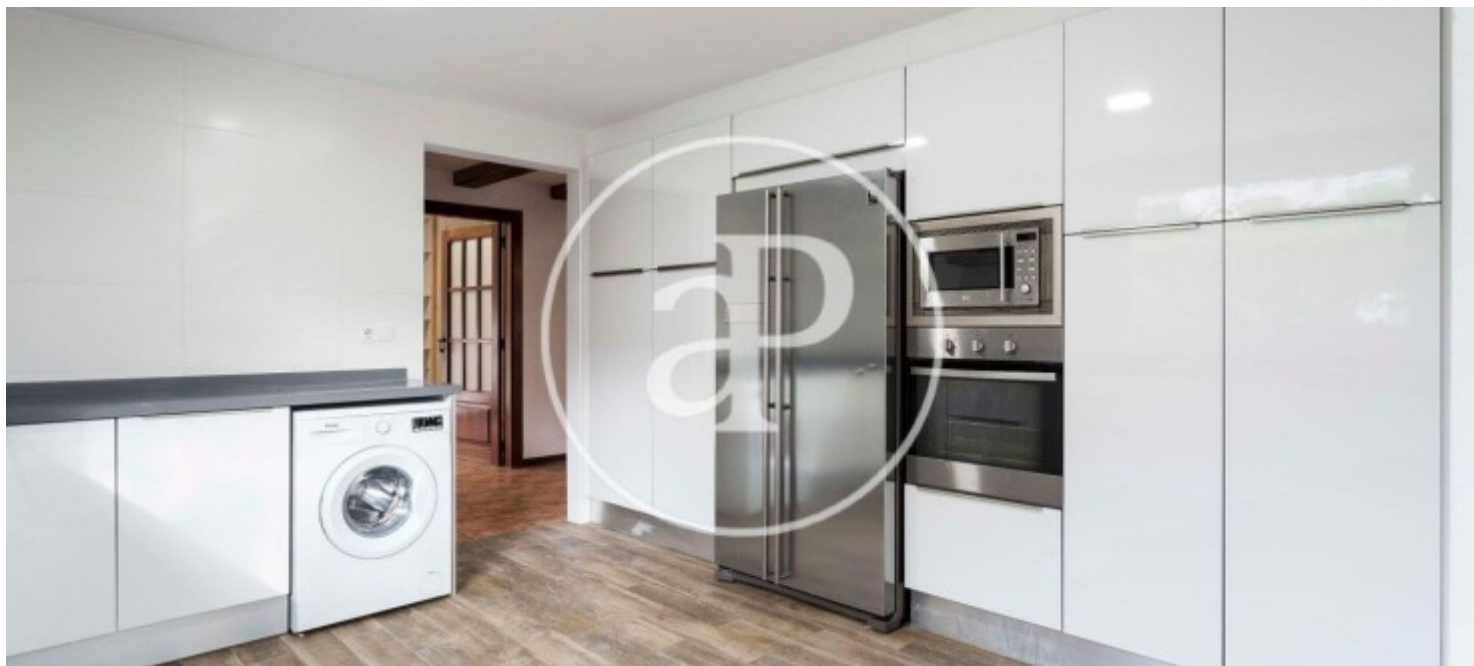
Godella, Valencia

REF. AV2204068



Godella, Valencia

REF. AV2204068



Los datos de cada inmueble no son parte de una oferta o contrato. No debe considerar exactos o factuales las declaraciones hechas por aProperties, verbalmente o por escrito, respecto del inmueble, el estado en que se encuentra o su valor. Las fotografías sólo muestran partes determinadas del inmueble tal y como eran en el momento que se tomaron. Las áreas, dimensiones y las distancias que se proporcionan sólo son aproximadas y deben ser comprobadas por el cliente. Las imágenes generadas por ordenador solo son una indicación de la posible apariencia del inmueble, y pueden cambiar en cualquier momento. La información respecto a un inmueble es susceptible de cambiar en cualquier momento.

Para **más información** o
para concertar una cita

apropertiesvalencia@aproperties.es
Tel: 96 128 59 65
www.aproperties.es