



Godella

REF. VV1909006-1

# Chalet independiente con piscina y 5 habitaciones en Campolivar.

## Características

- ✓ Vistas
- ✓ Trastero
- ✓ Terraza
- ✓ Piscina
- ✓ Tiene parking
- ✓ Calefacción
- ✓ AACC
- ✓ Patio
- ✓ Vigilancia

Precio

**990.000 €**

Superficie  
**658 m<sup>2</sup>**

Parcela  
**1.189 m<sup>2</sup>**

Dormitorios  
**5**

Baños  
**4**



En una de las mejores y más demandadas zonas residenciales de Valencia, a sólo 10 minutos en coche de la ciudad y del aeropuerto, con toda clase de servicios y muy bien comunicada por autopista y bypass, encontramos este magnífico chalet independiente. Sobre una parcela de casi 1200 m<sup>2</sup> encontramos este sensacional chalet unifamiliar con una superficie construida de 608 m<sup>2</sup>, en dos plantas, y un espacioso sótano/garaje. En la planta baja se ubica toda la zona de día con un espectacular y amplio salón iluminado por un gran ventanal con vistas al jardín y a la piscina y acceso directo a una gran terraza cubierta. En esta planta se encuentra también una cocina office perfectamente integrada la cual da acceso directo al

jardín y a una terraza. En esta planta existe un baño completo y lavandería, así como un dormitorio, una sala de estar y un segundo espacioso salón con grandes ventanales y vistas al jardín, que actualmente cumple las funciones de sala de proyección de cine. El jardín está perfectamente consolidado con árboles y plantas en el que se ubica una estupenda piscina con cascada y una espectacular iluminación de noche. Además, el agua de la piscina se puede climatizar en invierno. También barbacoa-paellero...

**Contacta con nosotros,**  
estaremos encantados de atenderte,  
para ofrecerte más detalles e información.



Godella

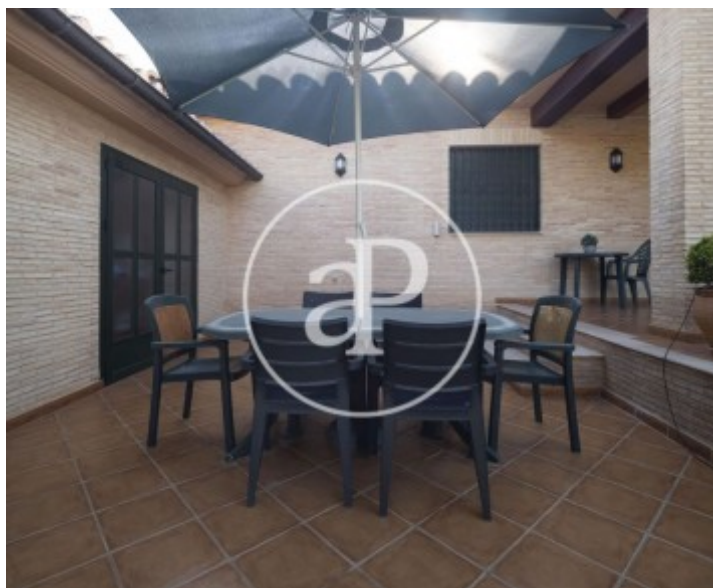
REF. VV1909006-1





Godella

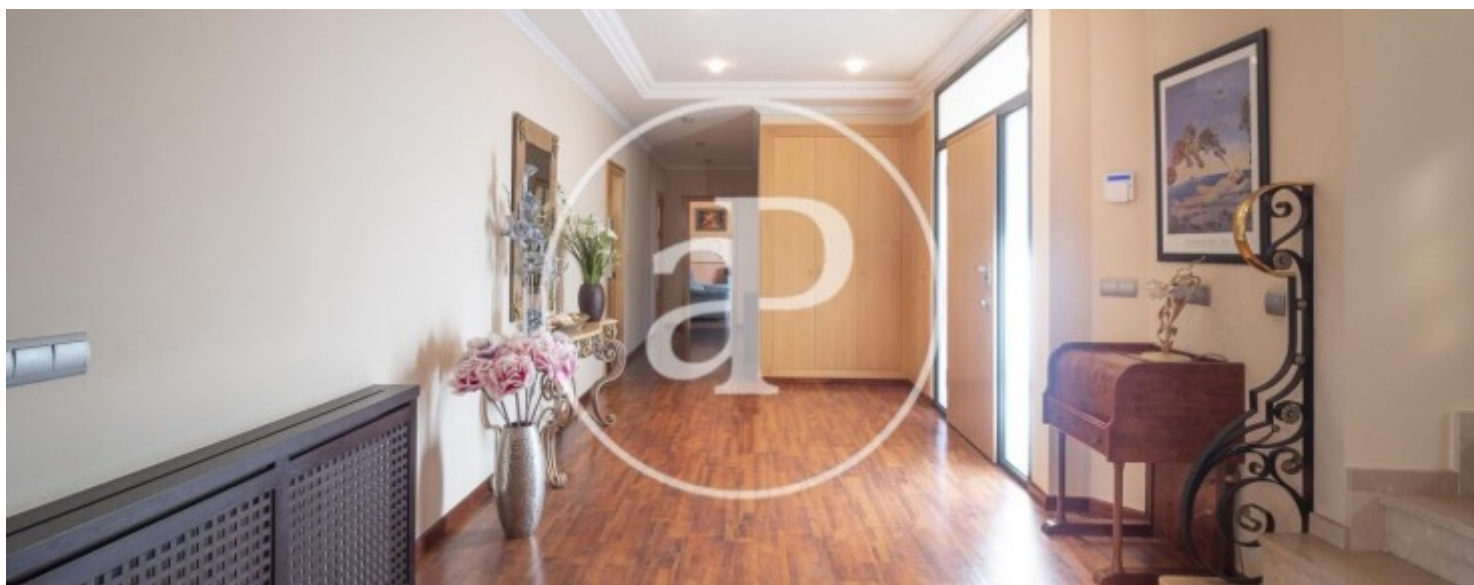
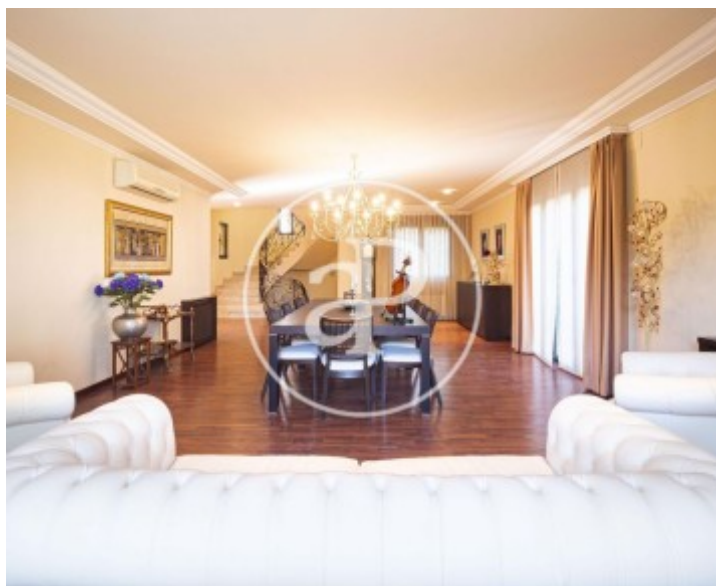
REF. VV1909006-1





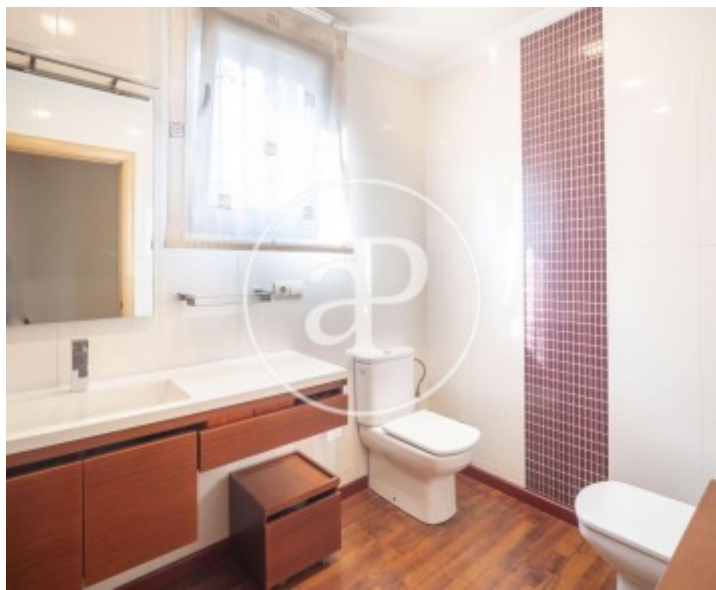
Godella

REF. VV1909006-1



Godella

REF. VV1909006-1



Los datos de cada inmueble no son parte de una oferta o contrato. No debe considerar exactos o factuales las declaraciones hechas por aProperties, verbalmente o por escrito, respecto del inmueble, el estado en que se encuentra o su valor. Las fotografías sólo muestran partes determinadas del inmueble tal y como eran en el momento que se tomaron. Las áreas, dimensiones y las distancias que se proporcionan sólo son aproximadas y deben ser comprobadas por el cliente. Las imágenes generadas por ordenador solo son una indicación de la posible apariencia del inmueble, y pueden cambiar en cualquier momento. La información respecto a un inmueble es susceptible de cambiar en cualquier momento.

Para **más información** o  
para concertar una cita

[apropertiesvalencia@aproperties.es](mailto:apropertiesvalencia@aproperties.es)  
Tel: 96 128 59 65  
[www.aproperties.es](http://www.aproperties.es)