

Godella

REF. VV2011058

Chalet con piscina comunitaria en Campolivar

Características

- ✓ Calefacción
- ✓ AACC
- ✓ Patio
- ✓ Gimnasio
- ✓ Trastero
- ✓ Terraza
- ✓ Piscina
- ✓ Tiene parking

Superficie
280 m²

Parcela
350 m²

Dormitorios
5

Baños
3

Precio

430.000 €



Impecable chalet pareado de líneas rectas con parcela de 350m² y piscina comunitaria.

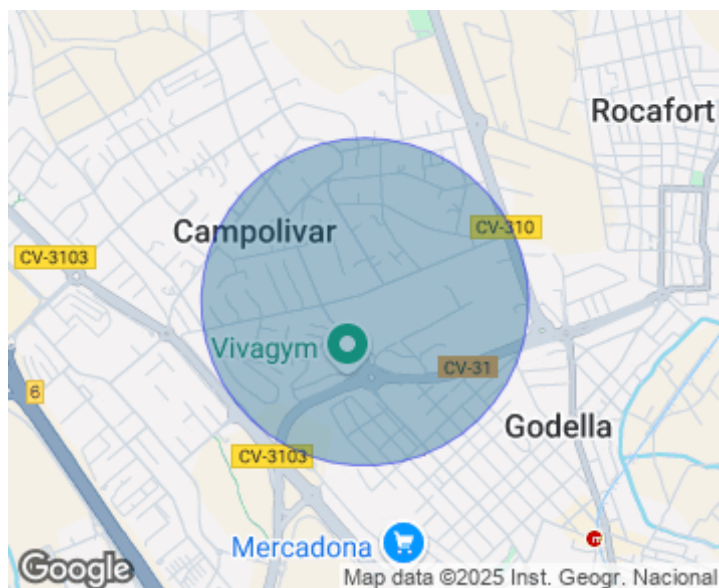
La vivienda consta de 240m² y una distribución excelente dividida en tres plantas. La planta principal ubica un amplio salón comedor con salida a gran terraza con jardín y disfruta de muchísima luz gracias a sus extensos ventanales. Cuenta con una moderna cocina con isla y zona office con espacio suficiente para ubicar una mesa de uso diario y salida, igualmente, a la zona exterior de jardín y terraza. La cocina se encuentra separada del salón por un vidrio que deja pasar la luz y contribuye a que no se pierda la continuidad

visual de este espacio. Un aseo de cortesía ofrece servicio a esta zona de día. En la primera planta encontramos tres espaciosa habitaciones, dos de ellas con terrazas y con un cuarto de baño completo. La habitación principal dispone de su propio cuarto de baño en suite y destaca por su amplitud y luminosidad. Todas las estancias disfrutan de armarios empotrados vestidos. En una planta superior encontramos, además, dos grandes terrazas solárium con múltiples posibilidades. La planta semi-sótano dispone de luz y perfecta...

Contacta con nosotros,
estaremos encantados de atenderte,
para ofrecerte más detalles e información.

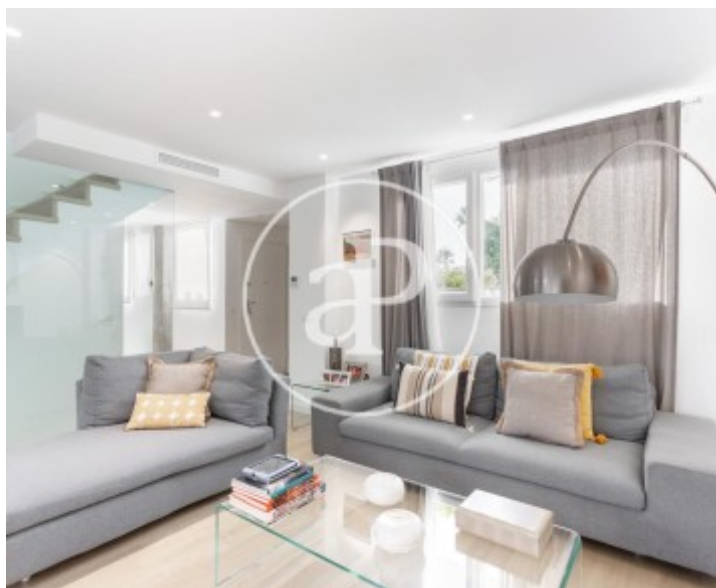
Godella

REF. VV2011058



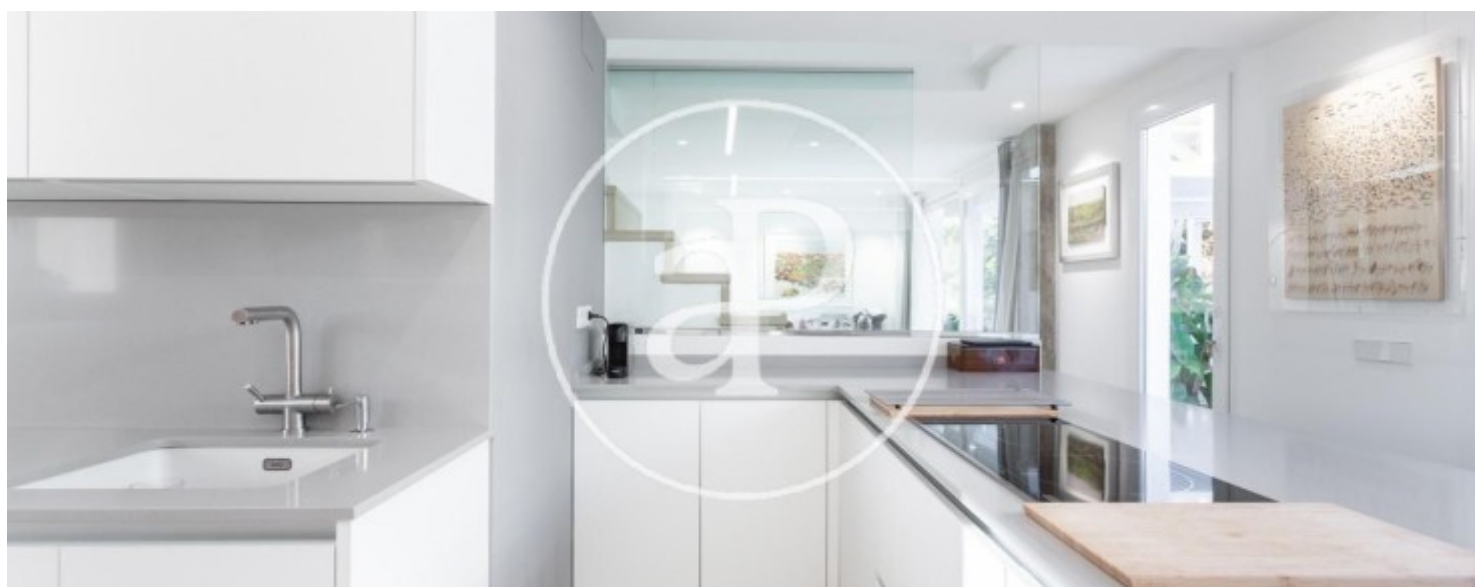
Godella

REF. VV2011058



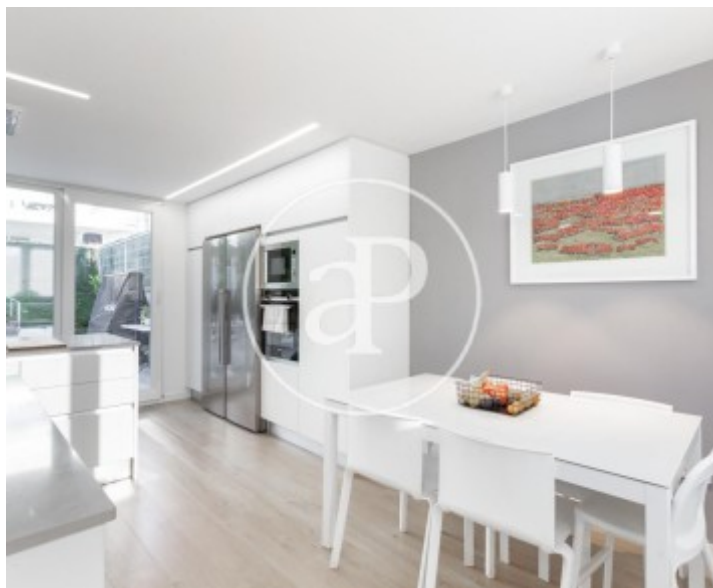
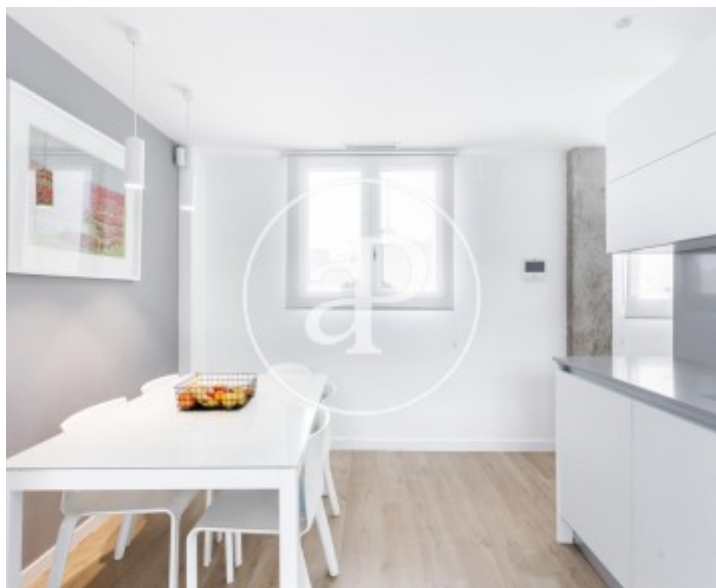
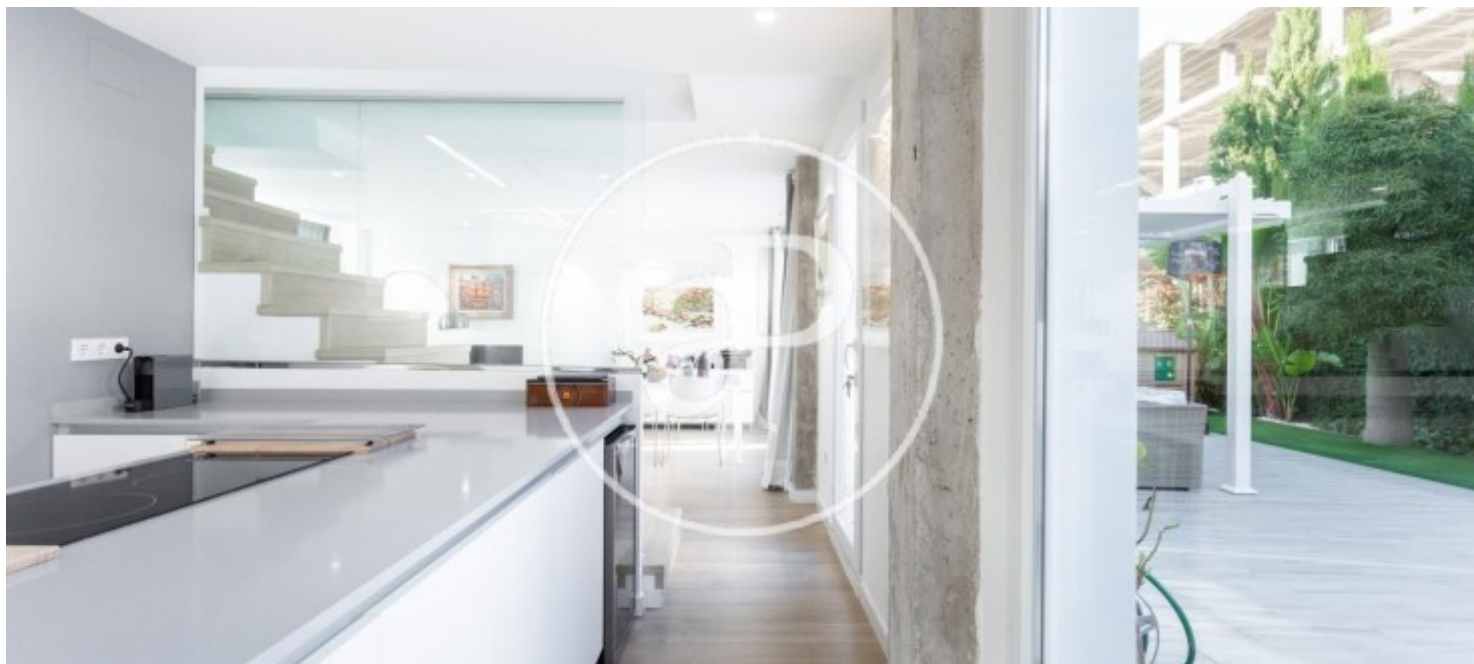
Godella

REF. VV2011058



Godella

REF. VV2011058



Los datos de cada inmueble no son parte de una oferta o contrato. No debe considerar exactos o factuales las declaraciones hechas por aProperties, verbalmente o por escrito, respecto del inmueble, el estado en que se encuentra o su valor. Las fotografías sólo muestran partes determinadas del inmueble tal y como eran en el momento que se tomaron. Las áreas, dimensiones y las distancias que se proporcionan sólo son aproximadas y deben ser comprobadas por el cliente. Las imágenes generadas por ordenador solo son una indicación de la posible apariencia del inmueble, y pueden cambiar en cualquier momento. La información respecto a un inmueble es susceptible de cambiar en cualquier momento.

Para **más información** o
para concertar una cita

apropertiesvalencia@aproperties.es
Tel: 96 128 59 65
www.aproperties.es