

Godella

REF. AV1910032

# Magnífico pareado en Campolivar para alquilar

## Características

Superficie

**266 m<sup>2</sup>**

Parcela

**345 m<sup>2</sup>**

Dormitorios

**4**

Baños

**4**

- ✓ Vistas
- ✓ AACC
- ✓ Patio
- ✓ Tiene parking
- ✓ Calefacción
- ✓ Terraza
- ✓ Piscina

Precio

**1.350 €**



**Enclavada en la parte alta de Campolivar, en una de las mejoras zonas residenciales de Valencia, accedemos a un coqueto patio de entrada, una terraza cubierta y a la puerta principal de la vivienda.**

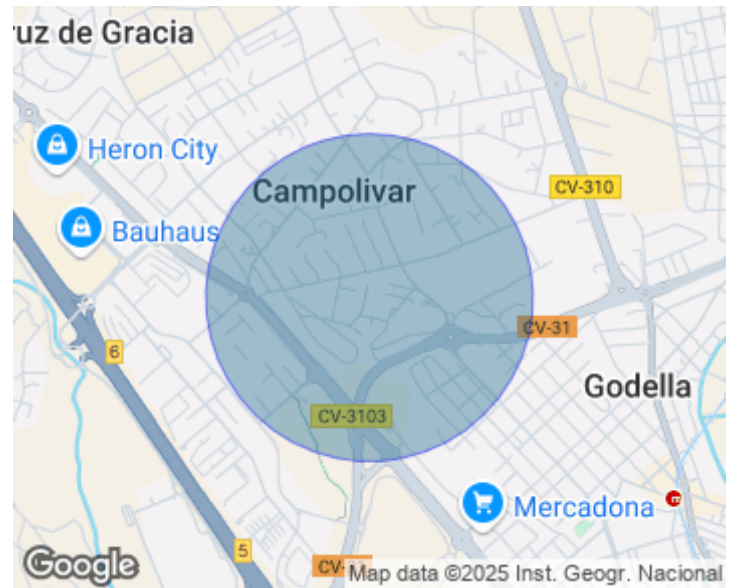
El salón /comedor con su chimenea es muy amplio, con sus grandes ventanales nos da la bienvenida. En la planta baja contamos con una luminosa cocina completamente equipada y con acceso a la terraza trasera, una habitación o despacho y un correspondiente aseo de cortesía. En la primera planta disponemos de un pasillo con armarios almacenamiento, tres habitaciones dobles con armarios empotrados, en la habitación principal encontramos

baño en suite y su terracita con vistas despejadas. Por último mencionar su buhardilla con terraza para disfrutar de sus excelentes vistas todo el año. El garaje es subterráneo con plaza para dos coches. La piscina y parque comunitario se encuentra fuera de la urbanización, para que se pueda disfrutar de la tranquilidad todo el año.

**Contacta con nosotros,**  
estaremos encantados de atenderte,  
para ofrecerte más detalles e información.

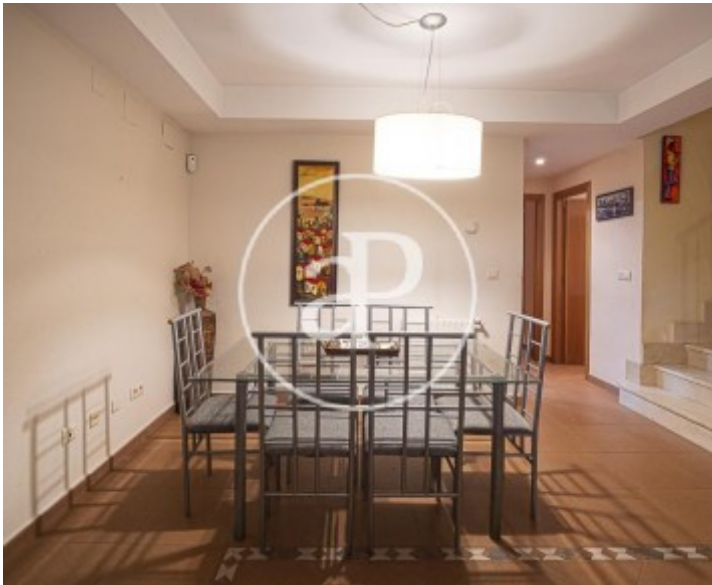
Godella

REF. AV1910032



Godella

REF. AV1910032



Godella

REF. AV1910032



Godella

REF. AV1910032



Los datos de cada inmueble no son parte de una oferta o contrato. No debe considerar exactos o factuales las declaraciones hechas por aProperties, verbalmente o por escrito, respecto del inmueble, el estado en que se encuentra o su valor. Las fotografías sólo muestran partes determinadas del inmueble tal y como eran en el momento que se tomaron. Las áreas, dimensiones y las distancias que se proporcionan sólo son aproximadas y deben ser comprobadas por el cliente. Las imágenes generadas por ordenador solo son una indicación de la posible apariencia del inmueble, y pueden cambiar en cualquier momento. La información respecto a un inmueble es susceptible de cambiar en cualquier momento.

Para **más información** o  
para concertar una cita

[apropertiesvalencia@aproperties.es](mailto:apropertiesvalencia@aproperties.es)  
Tel: 96 128 59 65  
[www.aproperties.es](http://www.aproperties.es)