

Godella

REF. AV2206048

Adosado en alquiler de 3 habitaciones en Godella

Características

Superficie
250 m²

Dormitorios
3

Baños
3

- ✓ Calefacción
- ✓ Trastero
- ✓ Terraza
- ✓ Piscina
- ✓ Tiene parking
- ✓ Amueblado
- ✓ AACC
- ✓ Patio
- ✓ Vigilancia

Precio

2.200 €



ALQUILER DE ESTE MAGNÍFICO ADOSADO SOLO DE LARGA ESTANCIA Y AMUEBLADO.

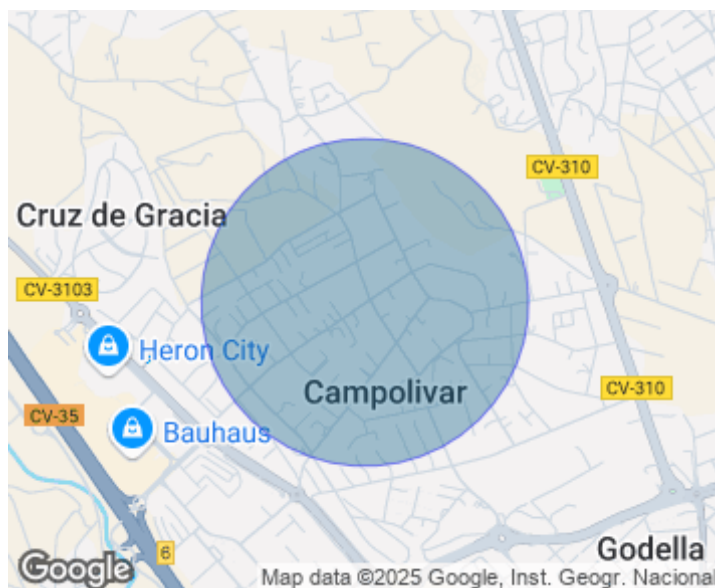
En el término de Godella, concretamente en la demandada zona de Campolivar emplazamos esta excepcional vivienda de tres alturas con sótano. La vivienda cuenta con piscina comunitaria pista de tenis y jardines comunes muy bien cuidados. La vivienda esta recién reformada con materiales de alta calidad, consta de 241 m2 de los cuales 211 m2 son utiles de vivienda en una planta principal, una primera planta, una buhardilla y un sótano. Cuenta con calefacción en todas las habitaciones. En la planta baja nos encontramos con una estancia completamente diáfana

compuesta por una cocina abierta, salón-comedor y un aseo de invitados. En la primera planta se encuentra la zona de noche con tres habitaciones. El dormitorio principal con baño en-suite. Las demás habitaciones comparten otro baño completo. En la buhardilla nos encontramos una habitación. El sótano destinado a garaje dispone de espacio para 2 coches y un trastero. Aire acondicionado y calefacción central por radiadores en toda la casa. Situada en una comunidad con pocos vecinos con vigilancia incluida en los gastos de la comunidad,...

Contacta con nosotros,
estaremos encantados de atenderte,
para ofrecerte más detalles e información.

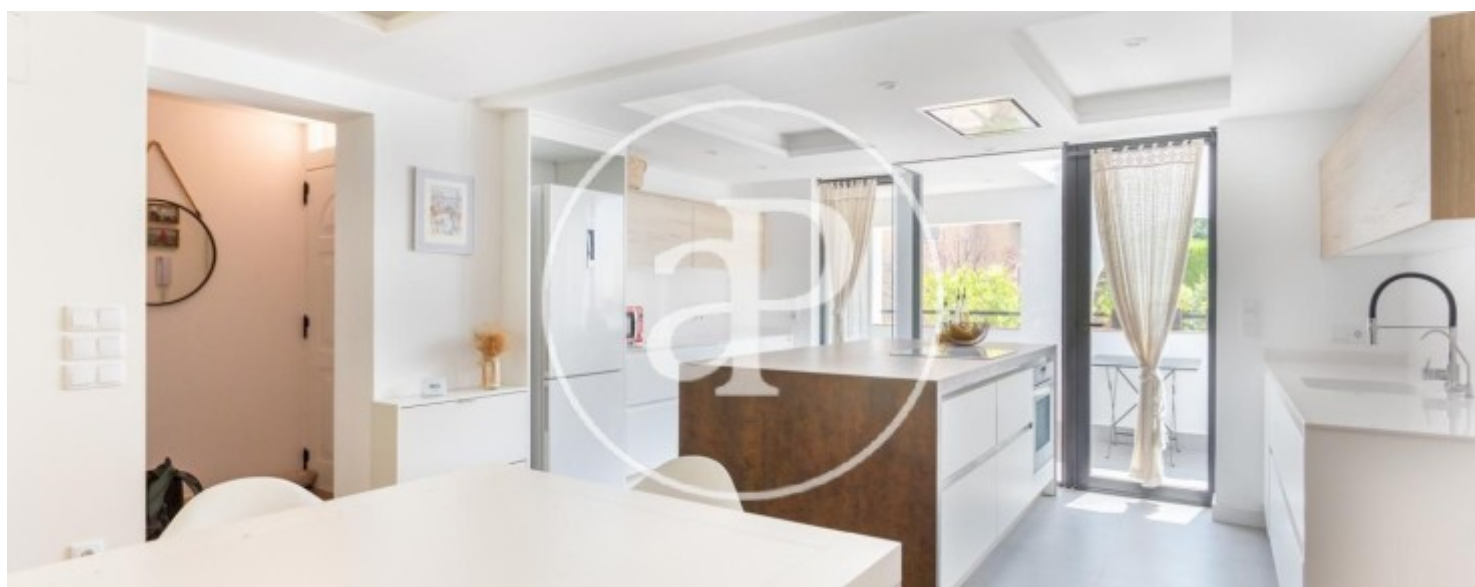
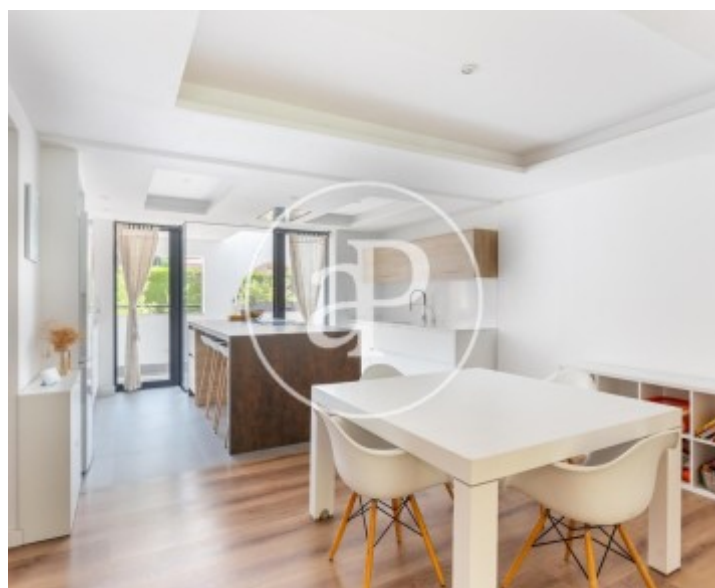
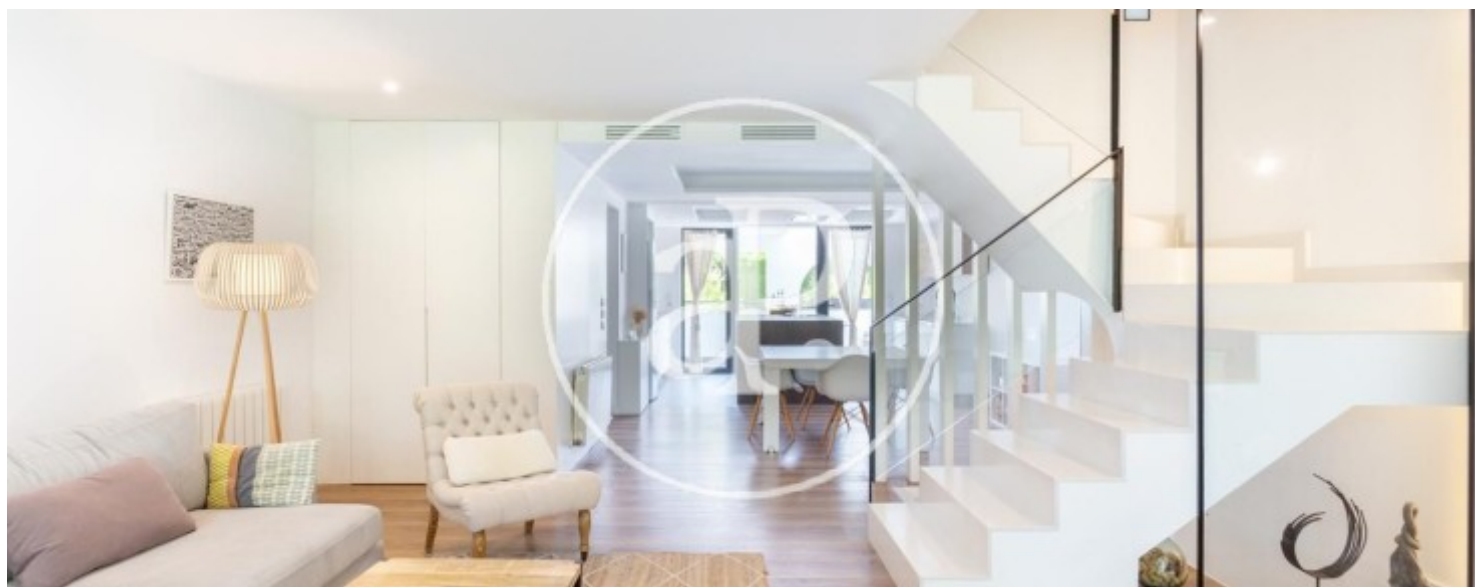
Godella

REF. AV2206048



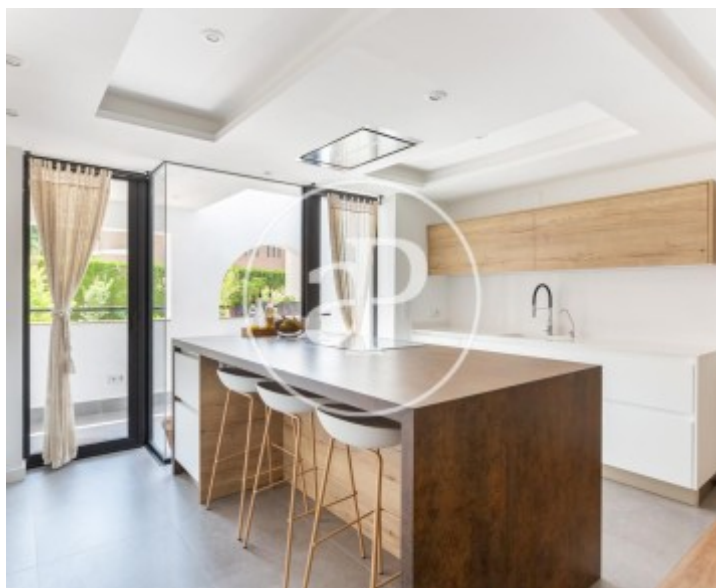
Godella

REF. AV2206048



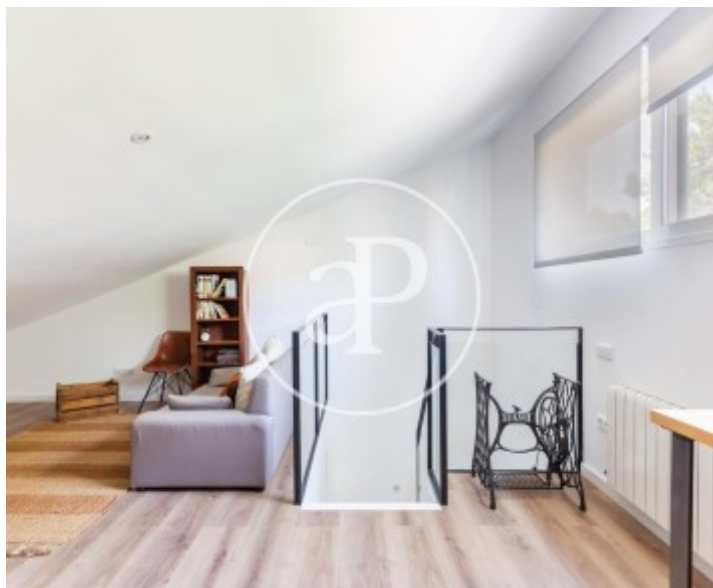
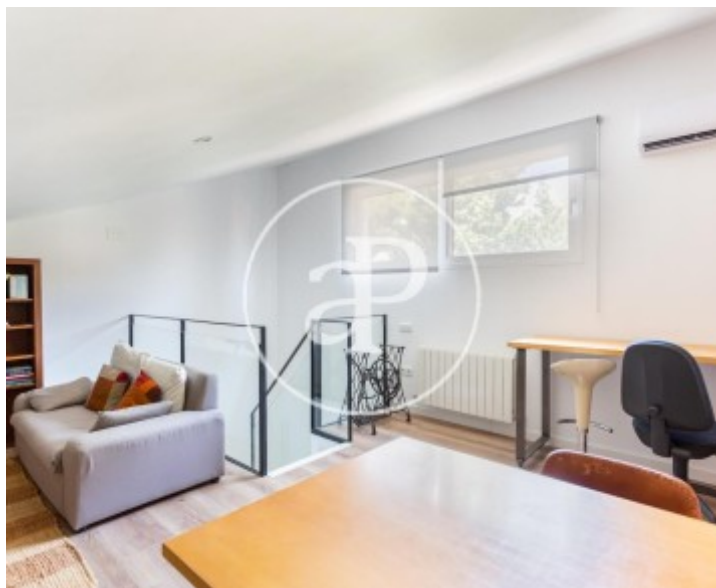
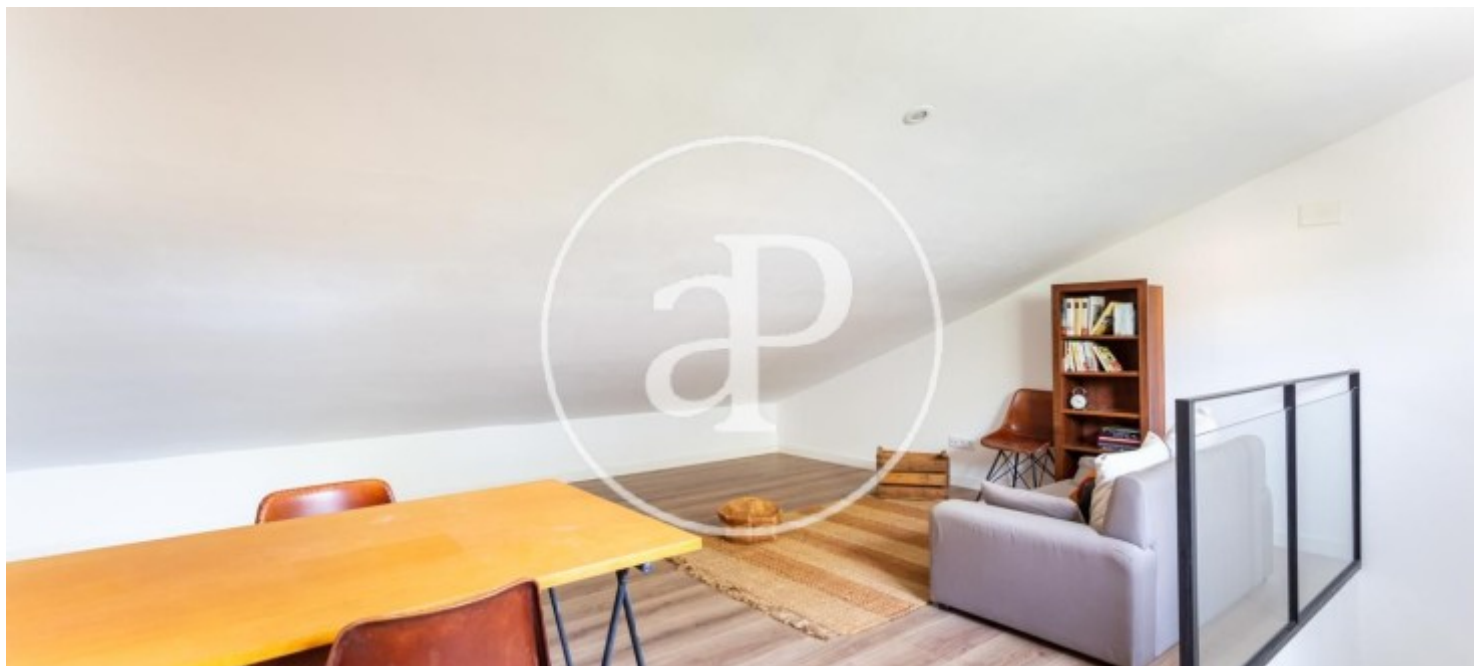
Godella

REF. AV2206048



Godella

REF. AV2206048



Los datos de cada inmueble no son parte de una oferta o contrato. No debe considerar exactos o factuales las declaraciones hechas por aProperties, verbalmente o por escrito, respecto del inmueble, el estado en que se encuentra o su valor. Las fotografías sólo muestran partes determinadas del inmueble tal y como eran en el momento que se tomaron. Las áreas, dimensiones y las distancias que se proporcionan sólo son aproximadas y deben ser comprobadas por el cliente. Las imágenes generadas por ordenador solo son una indicación de la posible apariencia del inmueble, y pueden cambiar en cualquier momento. La información respecto a un inmueble es susceptible de cambiar en cualquier momento.

Para **más información** o
para concertar una cita

apropertiesvalencia@aproperties.es
Tel: 96 128 59 65
www.aproperties.es