

Godella

REF. VV2304010

Casa en venta de 4 habitaciones con piscina en Campolivar.

Características

Superficie
236 m²

Dormitorios
4

Baños
3

- ✓ Vistas
- ✓ AACC
- ✓ Patio
- ✓ Vigilancia
- ✓ Calefacción
- ✓ Terraza
- ✓ Piscina
- ✓ Tiene parking

Precio

350.000 €



Impecable y acogedor pareado en Campolivar ubicado en urbanización tranquila y muy próxima a Valencia.

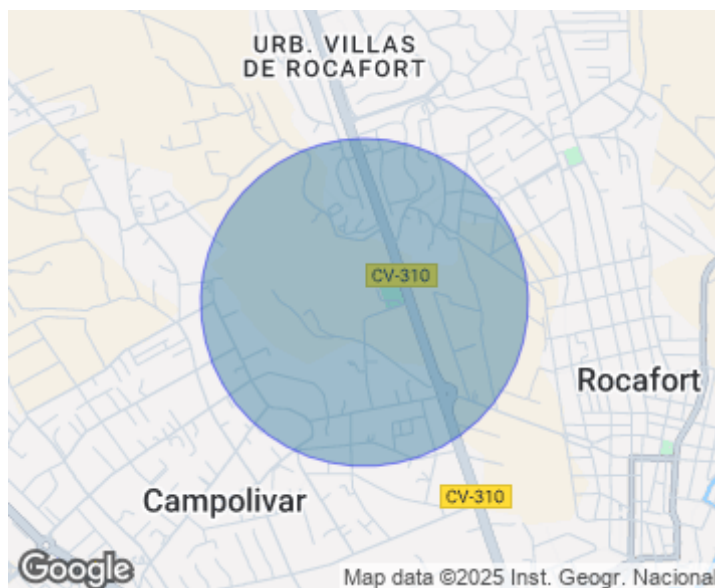
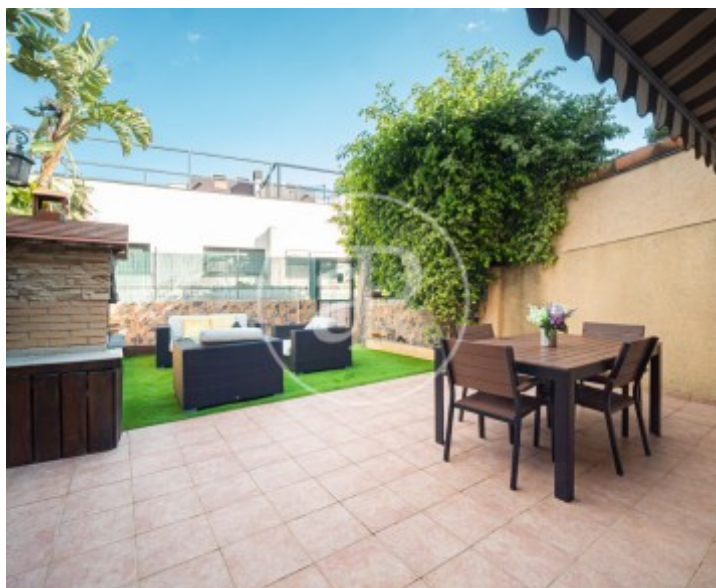
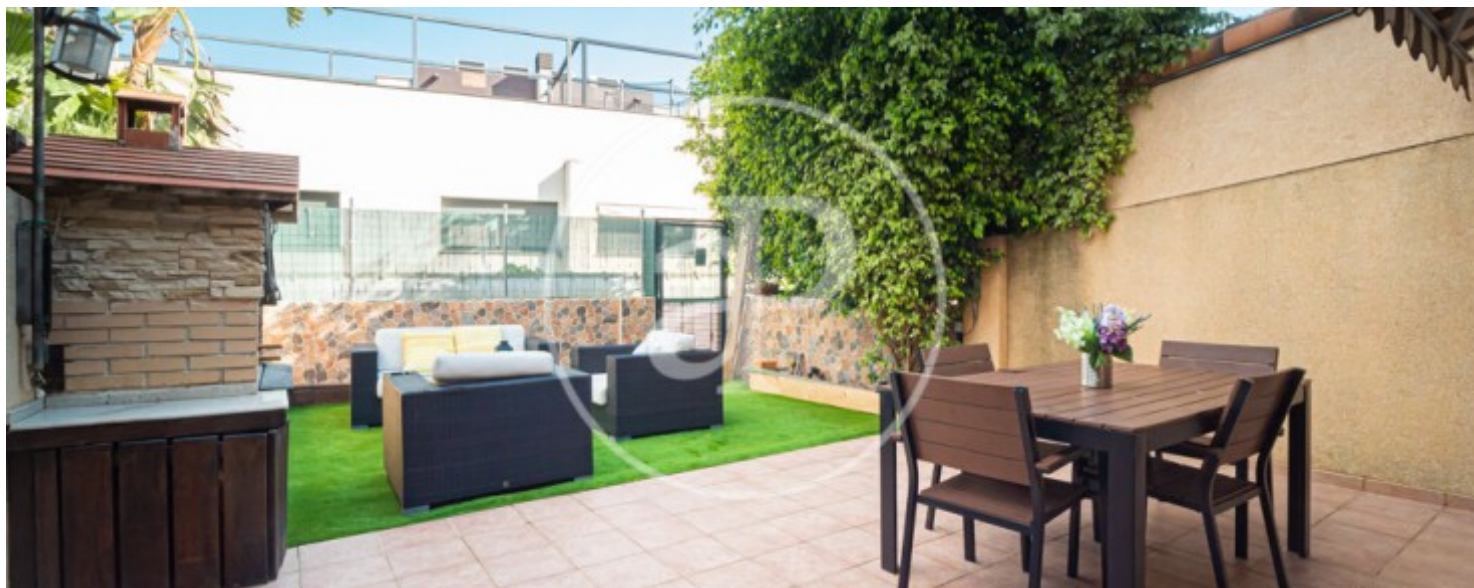
Se trata de una vivienda con dos amplias terrazas con distintas orientaciones que cuenta, en la planta principal, con un luminoso salón comedor, cocina office con salida a terraza y jardín, y un aseo de cortesía. En la planta superior se sitúan tres habitaciones amplias con armarios empotrados y dos cuartos de baño completos. El dormitorio principal dispone de baño en suite y salida a balcón. Además, en la parte superior encontramos una amplia buhardilla de 80m2 muy luminosa. Además, cuenta

con un cómodo garaje para 3 vehículos. La propiedad dispone de calefacción de gas natural, aire acondicionado, barbacoa, mosquiteras, césped artificial para minimizar los trabajos de mantenimiento además de una maravillosa piscina comunitaria. Campolivar es una de las más reconocidas de Valencia por su proximidad a la ciudad (10 minutos de Valencia), por su seguridad, ya que dispone de servicio privado de vigilancia, transporte público (parada de tranvía y autobús) y por la variedad de sus servicios, como supermercados, centro...

Contacta con nosotros,
estaremos encantados de atenderte,
para ofrecerte más detalles e información.

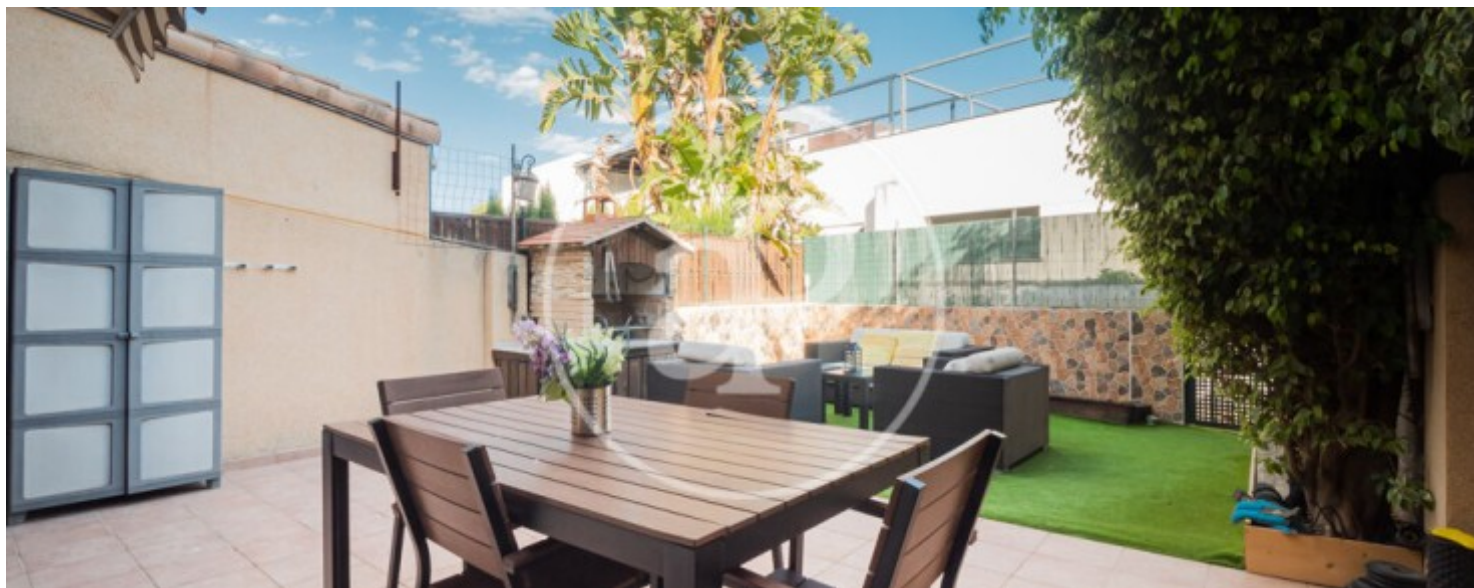
Godella

REF. VV2304010



Godella

REF. VV2304010



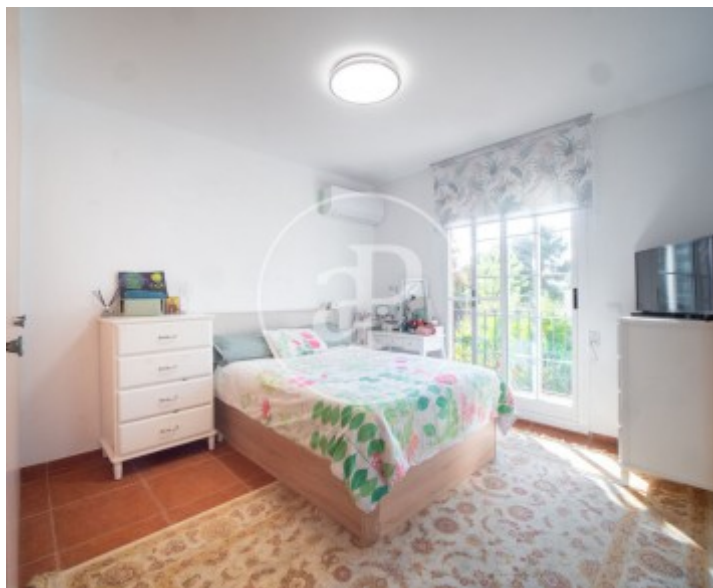
Godella

REF. VV2304010



Godella

REF. VV2304010



Los datos de cada inmueble no son parte de una oferta o contrato. No debe considerar exactos o factuales las declaraciones hechas por aProperties, verbalmente o por escrito, respecto del inmueble, el estado en que se encuentra o su valor. Las fotografías sólo muestran partes determinadas del inmueble tal y como eran en el momento que se tomaron. Las áreas, dimensiones y las distancias que se proporcionan sólo son aproximadas y deben ser comprobadas por el cliente. Las imágenes generadas por ordenador solo son una indicación de la posible apariencia del inmueble, y pueden cambiar en cualquier momento. La información respecto a un inmueble es susceptible de cambiar en cualquier momento.

Para **más información** o
para concertar una cita

apropertiesvalencia@aproperties.es
Tel: 96 128 59 65
www.aproperties.es