

Campolivar, Godella

REF. VV2005027

Chalet pareado en venta en Campolivar.

Características

- ✓ Calefacción
- ✓ AACC
- ✓ Patio
- ✓ Vigilancia
- ✓ Trastero
- ✓ Terraza
- ✓ Piscina
- ✓ Tiene parking

Superficie
240 m²

Parcela
356 m²

Dormitorios
5

Baños
3

Precio

410.000 €



En el término de Paterna, concretamente en la demandada zona de Campolivar emplazamos esta excepcional vivienda de tres alturas con sótano a escasos minutos del centro de ocio Heron City.

La vivienda consta de 241 m² de los cuales 211 m² son construidos de vivienda en una planta principal, una primera planta, una buhardilla y un sótano. La entrada nos lleva directos al salón luminoso y amplio. Una puerta corredora separa el comedor del salón. Una cocina cómoda y totalmente equipada da acceso a una gran terraza de 30 m² con suficiente espacio para zona de lounge y zona comedor. ¡Imagínate pasar las

tardes leyendo un buen libro o invitar a la familia y amigos a cenar en las noches! La terraza puede ser aprovechada todo el año gracias a estar equipada con cortinas cristalizadas al todo su perímetro. Además de la terraza, hay bonito jardín privado, con salida a los espacios comunes donde encontramos la piscina y un parque infantil. En la primera planta se encuentra la zona de noche con cuatro habitaciones. El dormitorio principal con baño en-suite. Las demás habitaciones comparten otro baño completo. En la buhardilla nos encontramos...

Contacta con nosotros,
estaremos encantados de atenderte,
para ofrecerte más detalles e información.

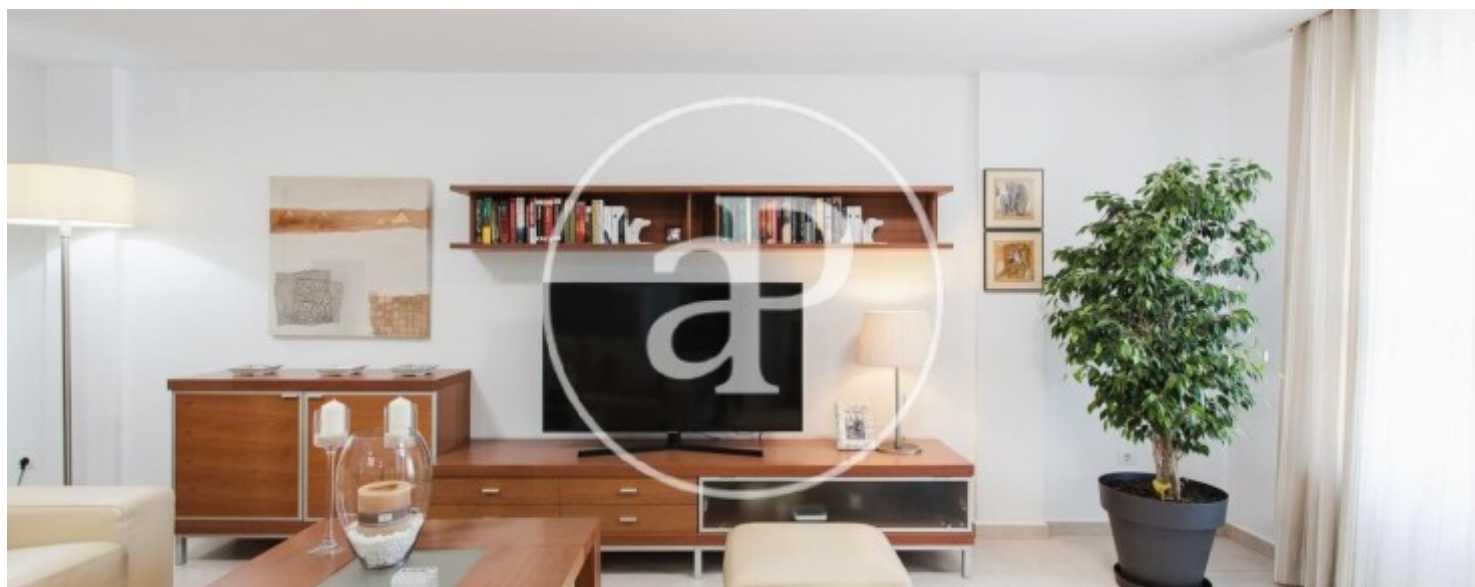
Campolivar, Godella

REF. VV2005027



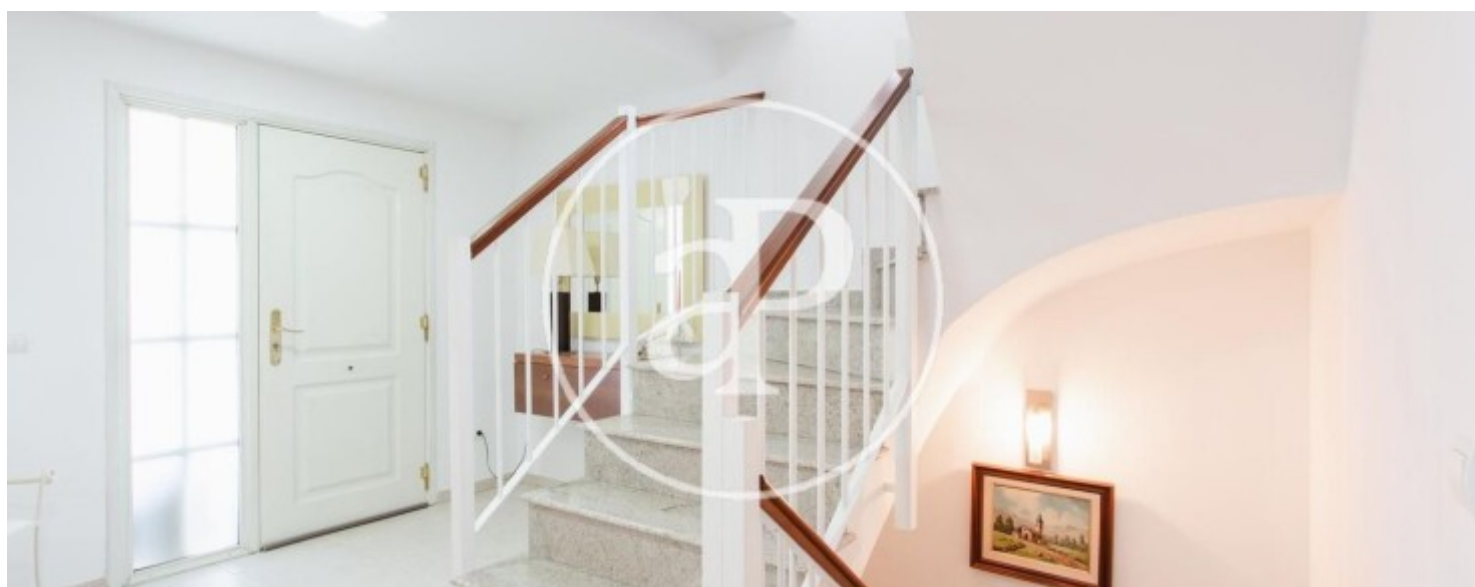
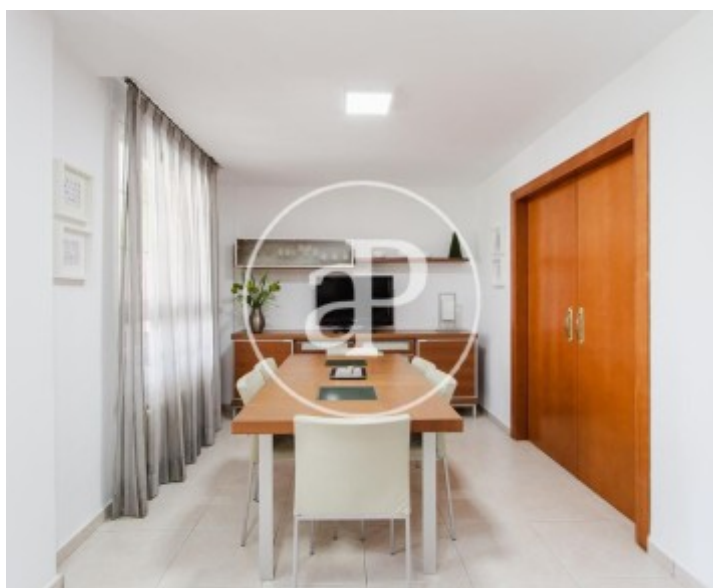
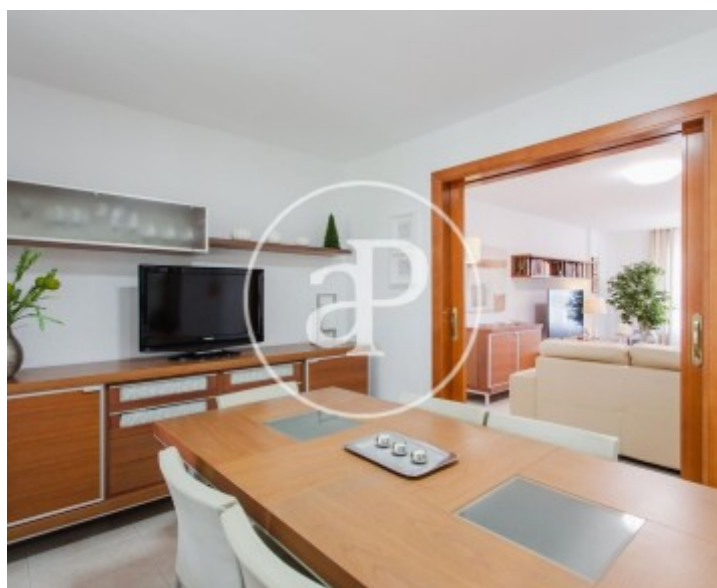
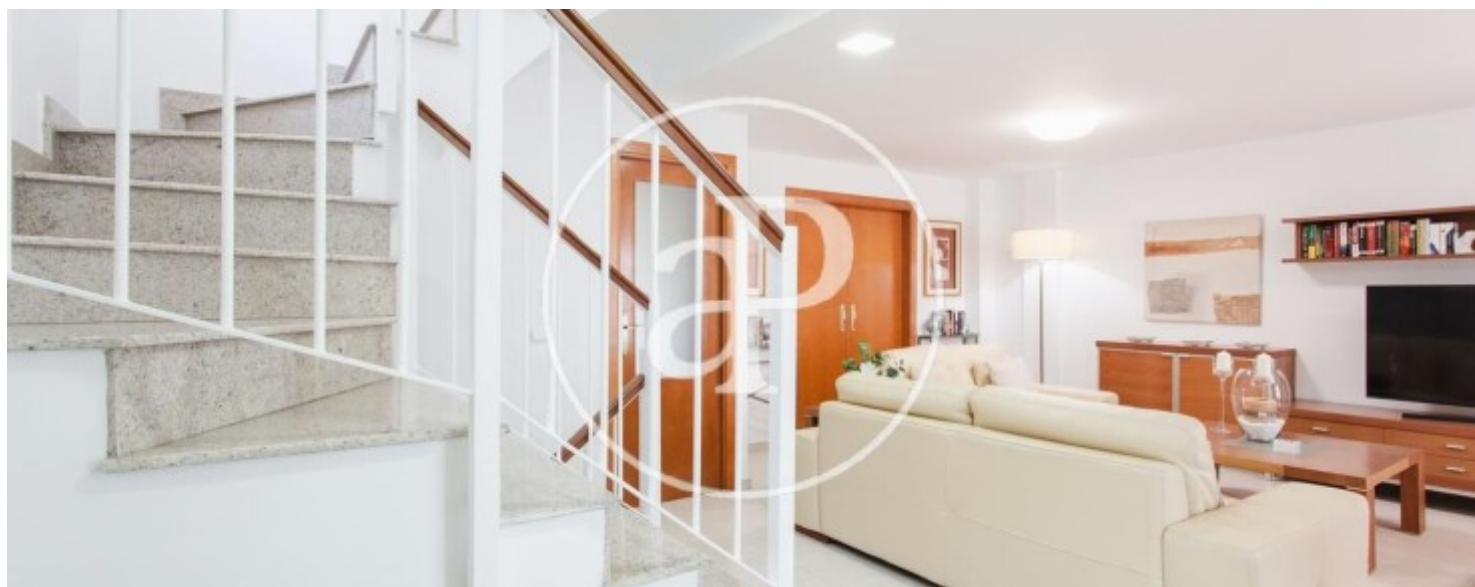
Campolivar, Godella

REF. VV2005027



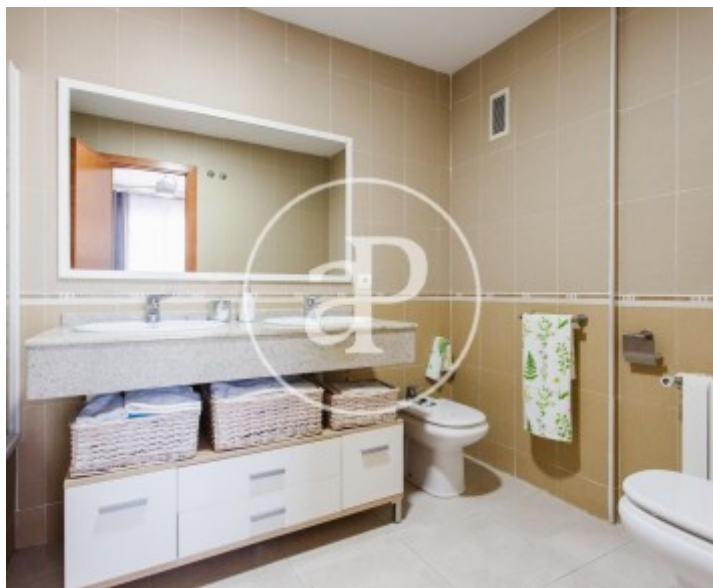
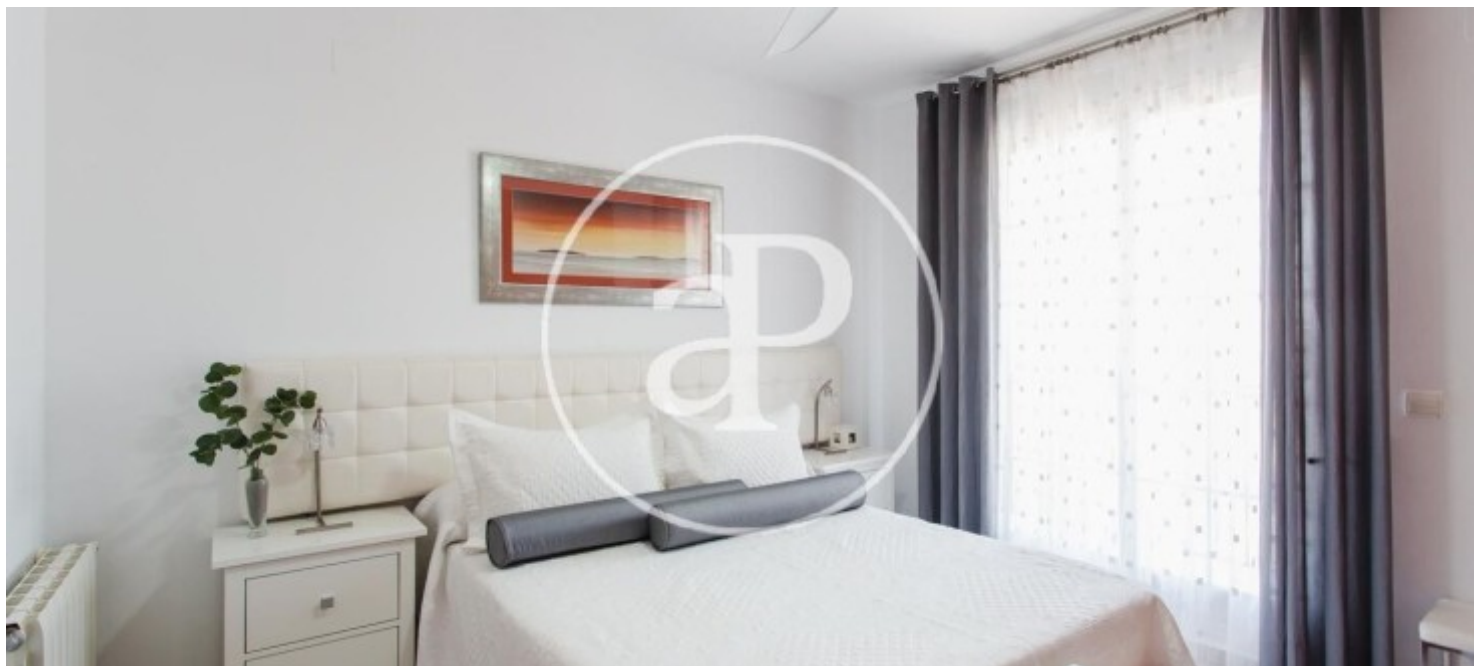
Campolivar, Godella

REF. VV2005027



Campolivar, Godella

REF. VV2005027



Los datos de cada inmueble no son parte de una oferta o contrato. No debe considerar exactos o factuales las declaraciones hechas por aProperties, verbalmente o por escrito, respecto del inmueble, el estado en que se encuentra o su valor. Las fotografías sólo muestran partes determinadas del inmueble tal y como eran en el momento que se tomaron. Las áreas, dimensiones y las distancias que se proporcionan sólo son aproximadas y deben ser comprobadas por el cliente. Las imágenes generadas por ordenador solo son una indicación de la posible apariencia del inmueble, y pueden cambiar en cualquier momento. La información respecto a un inmueble es susceptible de cambiar en cualquier momento.

Para **más información** o
para concertar una cita

apropertiesvalencia@aproperties.es
Tel: 96 128 59 65
www.aproperties.es