

Gilet

REF. VV2303056

# Chalet independiente en venta de 4 habitaciones en Gilet

## Características

- ✓ Vistas
- ✓ Calefacción
- ✓ Amueblado
- ✓ Trastero
- ✓ AACC
- ✓ Terraza
- ✓ Patio
- ✓ Piscina
- ✓ Tiene parking

Superficie  
**430 m<sup>2</sup>**

Dormitorios  
**4**

Baños  
**3**

Precio  
**795.000 €**



aProperties le presenta esta sofisticada y moderna vivienda unifamiliar, construida con los más altos estándares de calidad, ubicada en la exclusiva Urbanización Balcón de la Peña, en Gilet. Gracias a su orientación este y a su privilegiada localización dentro del Parque Natural de la Sierra Calderona, esta propiedad disfruta de luz natural desde primera hora del día, creando un ambiente cálido y acogedor en todo el hogar. La vivienda se distribuye en dos plantas, ofreciendo espacios amplios y funcionales, además de un garaje con capacidad para 4 o 5 vehículos, que incluye trastero y acceso directo al interior de la casa. La propiedad está completamente domotizada mediante sistema Instabus y control por voz con Alexa.

Está equipada con calefacción por suelo radiante con bomba de calor, aire acondicionado centralizado frío/calor, y sistema de placas solares para abastecimiento eléctrico y de agua caliente. Los acabados incluyen suelos de mármol y ventanas alemanas Pax, que ofrecen aislamiento térmico y acústico de alta eficiencia, así como protección blindada antibalas. En la planta principal se encuentra un luminoso y amplio salón con chimenea de leña, que ofrece vistas al mar y la montaña, con salida directa a la terraza y...

**Contacta con nosotros,**  
estaremos encantados de atenderte,  
para ofrecerte más detalles e información.

Gilet

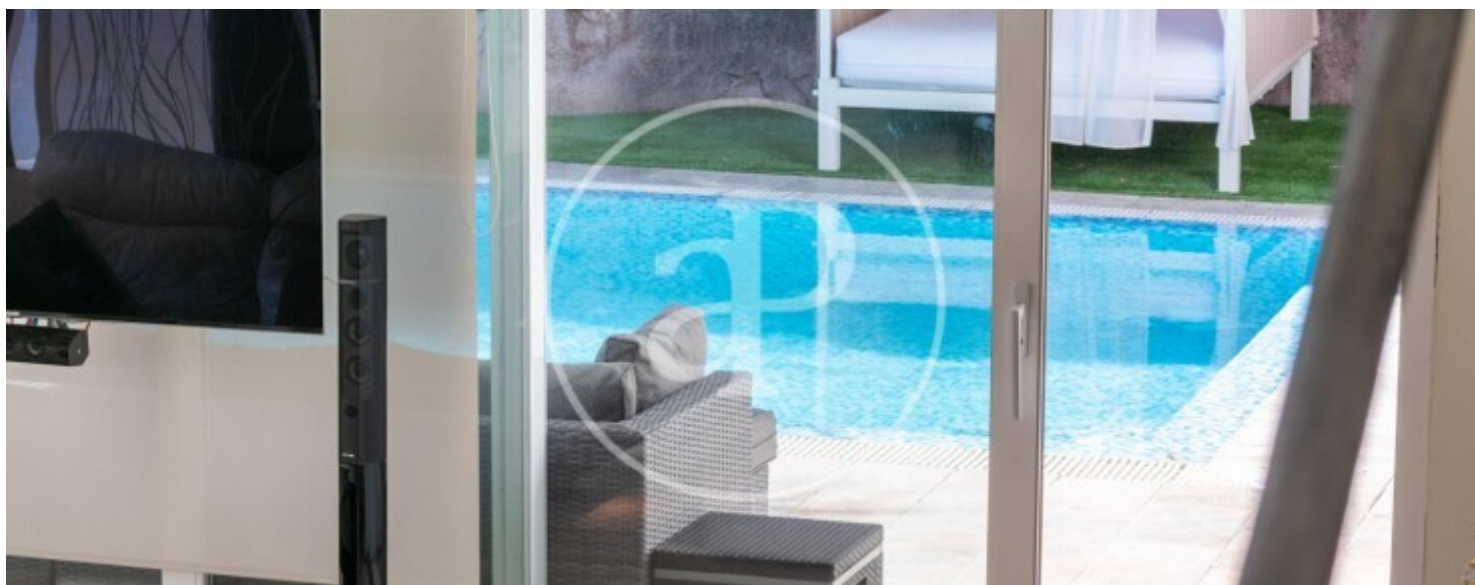
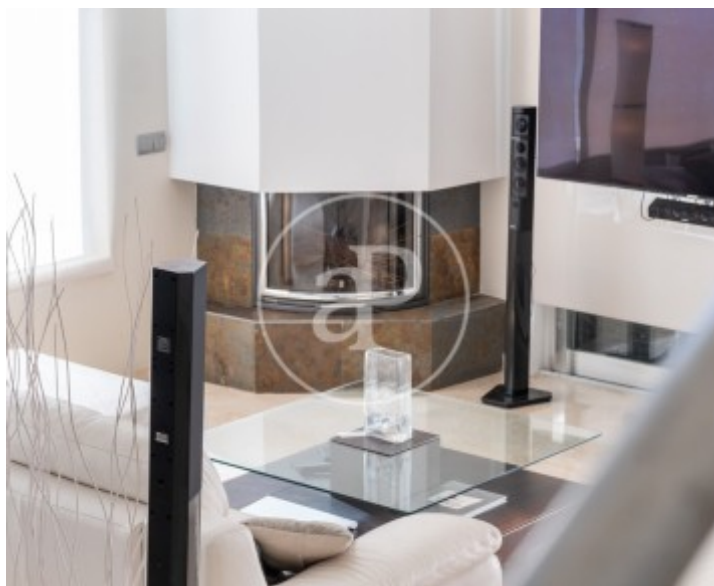
REF. VV2303056





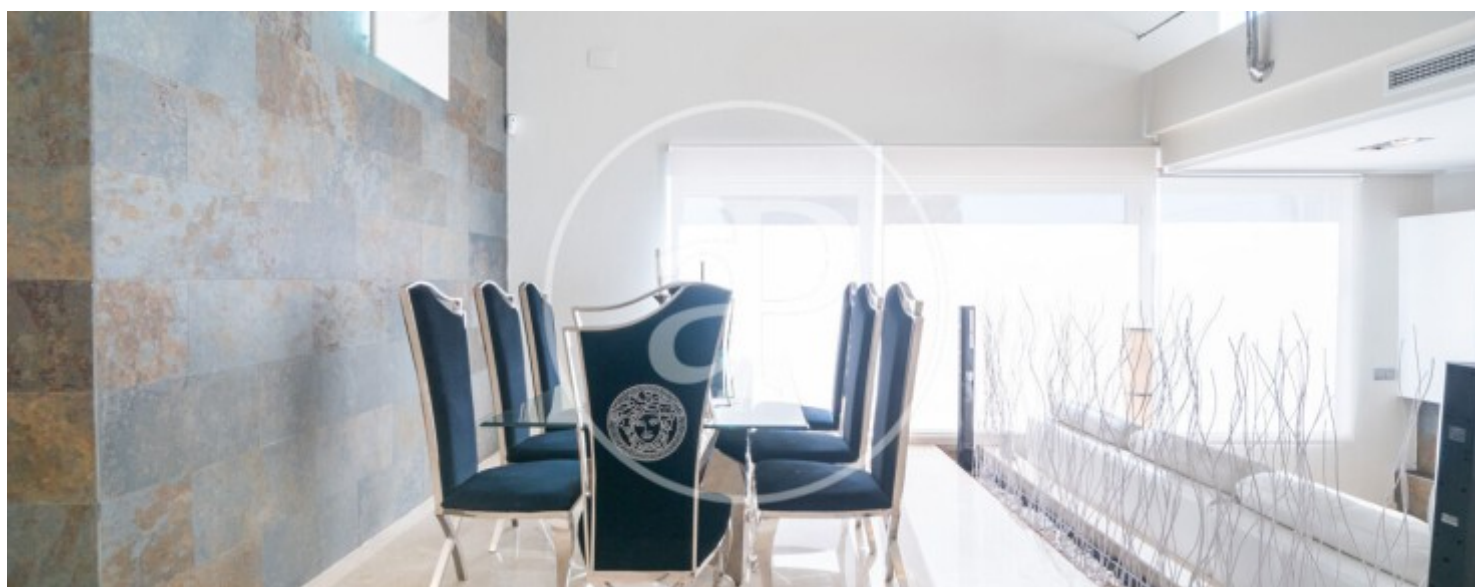
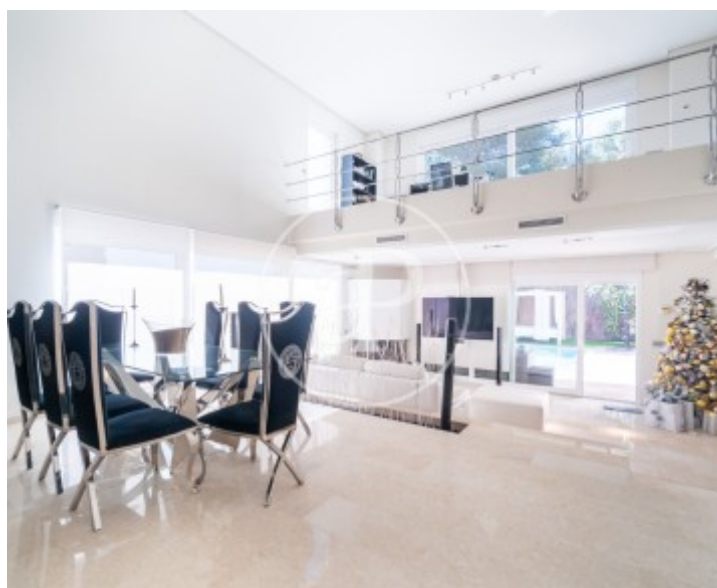
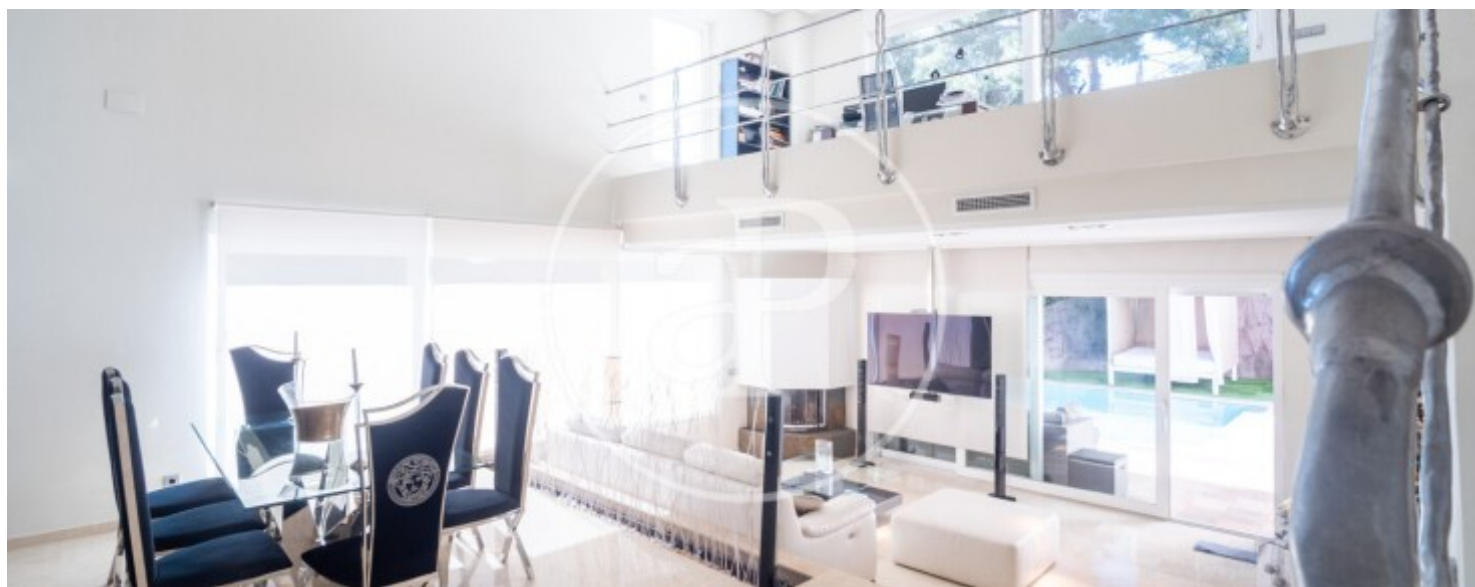
Gilet

REF. VV2303056



Gilet

REF. VV2303056





Gilet

REF. VV2303056



Los datos de cada inmueble no son parte de una oferta o contrato. No debe considerar exactos o factuales las declaraciones hechas por aProperties, verbalmente o por escrito, respecto del inmueble, el estado en que se encuentra o su valor. Las fotografías sólo muestran partes determinadas del inmueble tal y como eran en el momento que se tomaron. Las áreas, dimensiones y las distancias que se proporcionan sólo son aproximadas y deben ser comprobadas por el cliente. Las imágenes generadas por ordenador solo son una indicación de la posible apariencia del inmueble, y pueden cambiar en cualquier momento. La información respecto a un inmueble es susceptible de cambiar en cualquier momento.

Para **más información** o  
para concertar una cita

[apropertiesvalencia@aproperties.es](mailto:apropertiesvalencia@aproperties.es)  
Tel: 96 128 59 65  
[www.aproperties.es](http://www.aproperties.es)