

Tres Olivos, Fuencarral

REF. AMN2606002

Chalet en alquiler junto a Montecarmelo

Características

Superficie

550 m²

Dormitorios

6

Baños

5

- ✓ Calefacción
- ✓ AACC
- ✓ Piscina
- ✓ Trastero
- ✓ Patio
- ✓ Tiene parking

Precio

7.500 €



Exclusivo chalet de lujo con gran parcela en Tres Olivos Magnífica vivienda unifamiliar de alto standing ubicada en una de las zonas residenciales más demandadas del norte de Madrid, en la Urbanización Tres Olivos, junto a Montecarmelo, Mirasierra y Fuencarral. Una propiedad excepcional que combina amplitud, privacidad, eficiencia energética y una extraordinaria calidad de vida. La vivienda cuenta con una parcela de 2.000 m² y más de 550 m² construidos distribuidos en tres cómodas plantas, rodeada por un espectacular jardín consolidado con gran variedad de árboles, entre ellos madroño, laureles, olivos, cerezos, limonero, almendro y pinos. En el exterior destaca una gran piscina privada con zona chill out, porche cubierto,

barbacoa, huerto de aproximadamente 100 m² y una amplia zona de juegos infantil con arenero. Además, la propiedad dispone de dos accesos directos al jardín: uno desde la cocina, equipado con mesa exterior y toldo, ideal para comidas al aire libre; y otro desde el salón, que conecta directamente con la zona chill out y la piscina. Planta principal La planta principal ofrece una magnífica distribución. Un elegante recibidor da paso a una espectacular cocina abierta equipada con electrodomésticos de alta gama, amplios ventanales y acceso directo al...

Contacta con nosotros,
estaremos encantados de atenderte,
para ofrecerte más detalles e información.

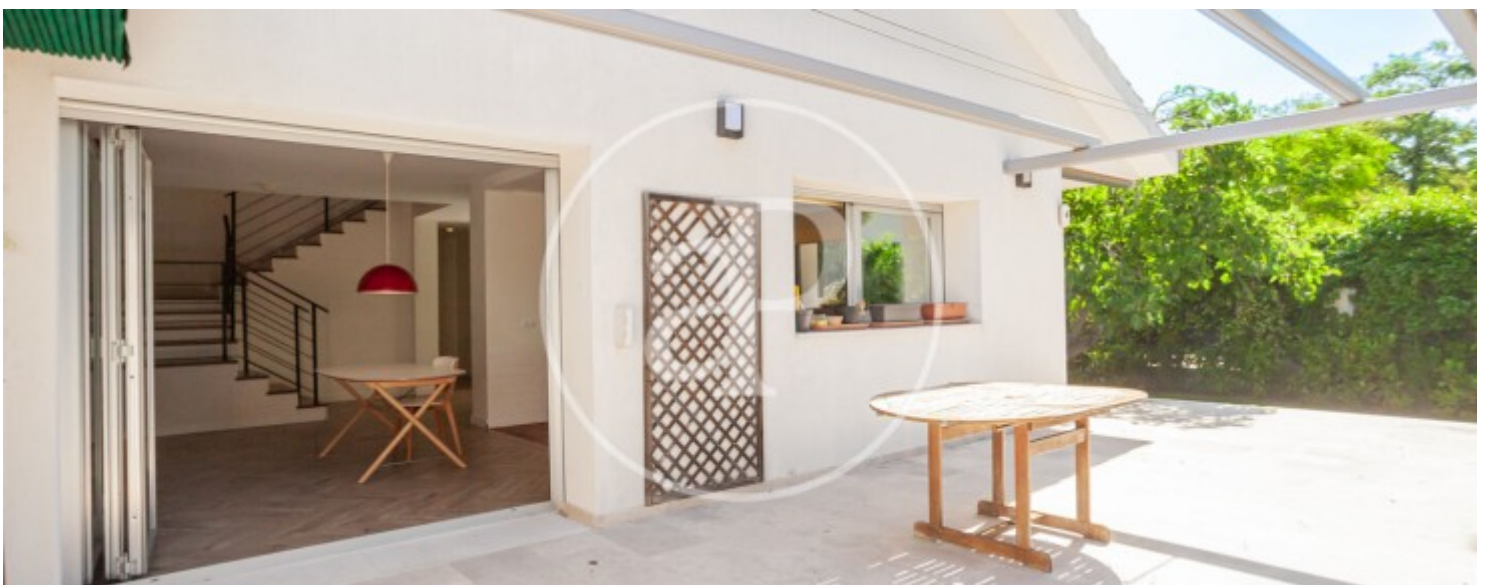
Tres Olivos, Fuencarral

REF. AMN2606002



Tres Olivos, Fuencarral

REF. AMN2606002



Tres Olivos, Fuencarral

REF. AMN2606002



Tres Olivos, Fuencarral

REF. AMN2606002



Los datos de cada inmueble no son parte de una oferta o contrato. No debe considerar exactos o factuales las declaraciones hechas por aProperties, verbalmente o por escrito, respecto del inmueble, el estado en que se encuentra o su valor. Las fotografías sólo muestran partes determinadas del inmueble tal y como eran en el momento que se tomaron. Las áreas, dimensiones y las distancias que se proporcionan sólo son aproximadas y deben ser comprobadas por el cliente. Las imágenes generadas por ordenador solo son una indicación de la posible apariencia del inmueble, y pueden cambiar en cualquier momento. La información respecto a un inmueble es susceptible de cambiar en cualquier momento.

Para **más información** o
para concertar una cita

apropertiesmadrid@aproperties.es
Tel: 91 800 54 65
www.aproperties.es