



Raya del Palancar - Guadamonte, Villanueva de la Cañada

REF. VMO2509006

# Maison à vendre avec terrasse à Raya del Palancar - Guadamonte (Villanueva de la Cañada)

## Caractéristiques

Surface

**433 m<sup>2</sup>**

Parcelle

**4.080 m<sup>2</sup>**

Chambres

**7**

Salles de bain

**5**

- ✓ Chauffage
- ✓ AACC
- ✓ Terrasse
- ✓ Arrière-cour
- ✓ Piscine
- ✓ Surveillance
- ✓ A un parking

Prix

**1.390.000 €**



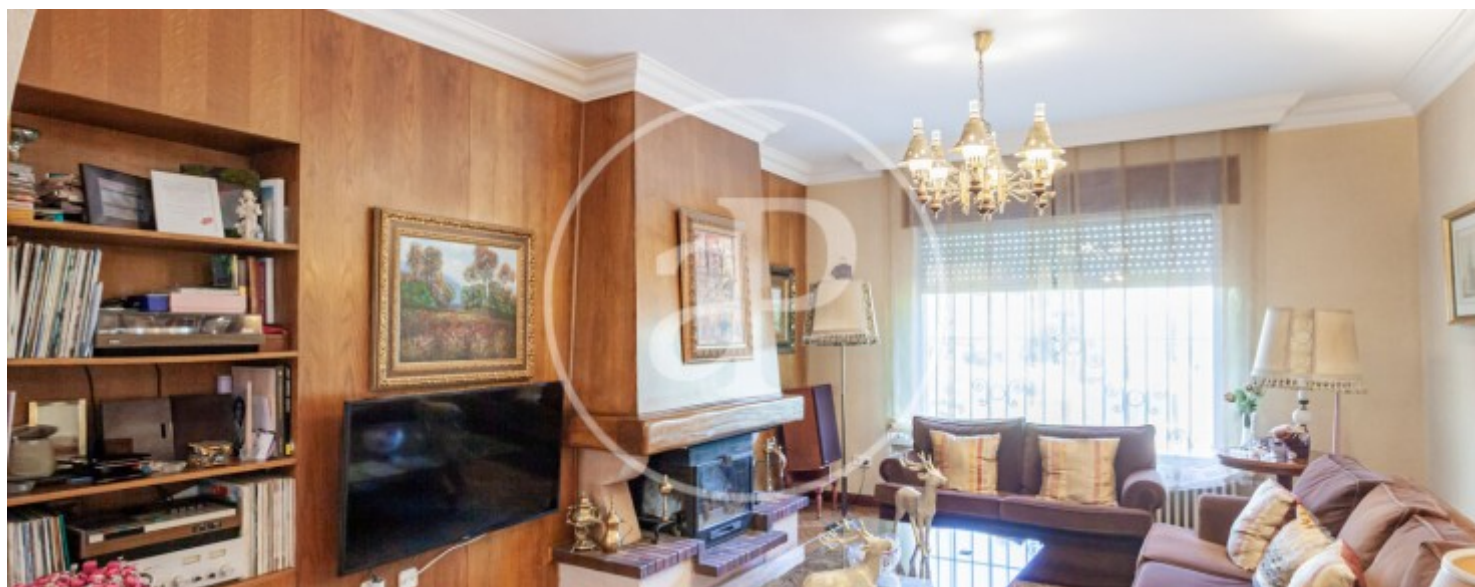
**Maison de 433 m<sup>2</sup> avec terrasse dans la région de Raya del Palancar - Guadamonte, Villanueva de la Cañada.La**

propriété dispose de 7 chambres, 4 salles de bain, piscine, cheminée, 2 places de parking, climatisation, armoires intégrées, jardin et chauffage.

**Contactez-nous,**  
nous serons heureux de vous aider,  
pour vous fournir plus de détails et  
d'informations.

Raya del Palancar - Guadamonte, Villanueva de la Cañada

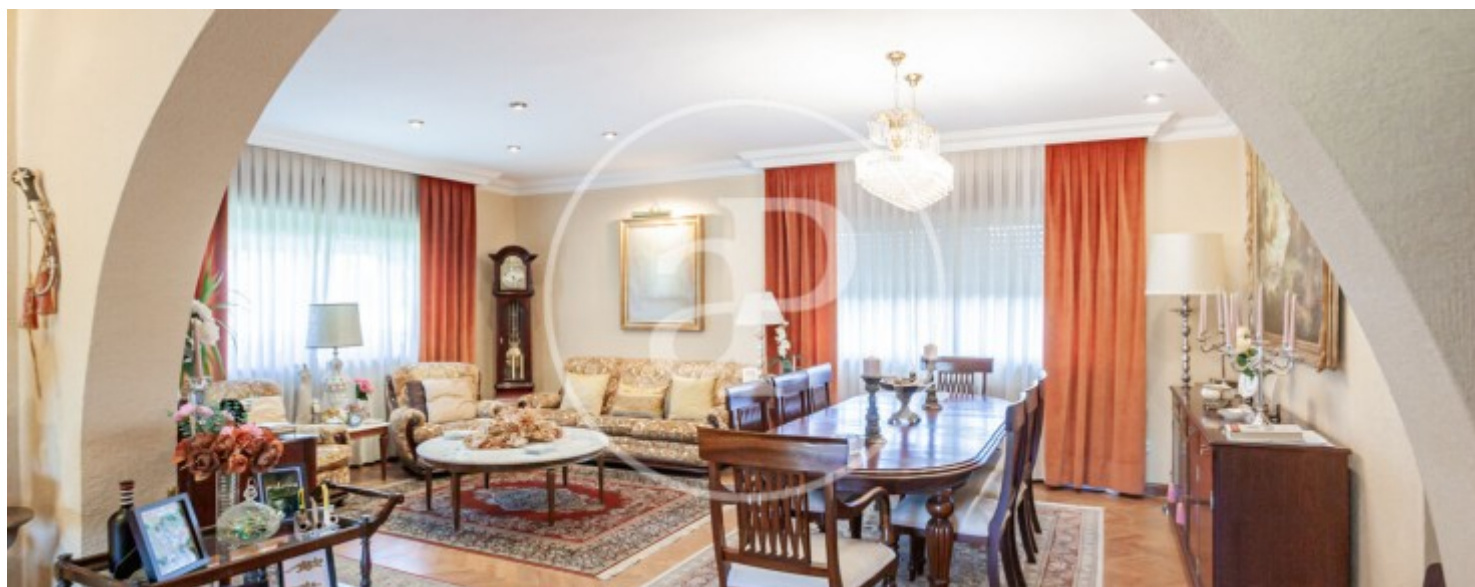
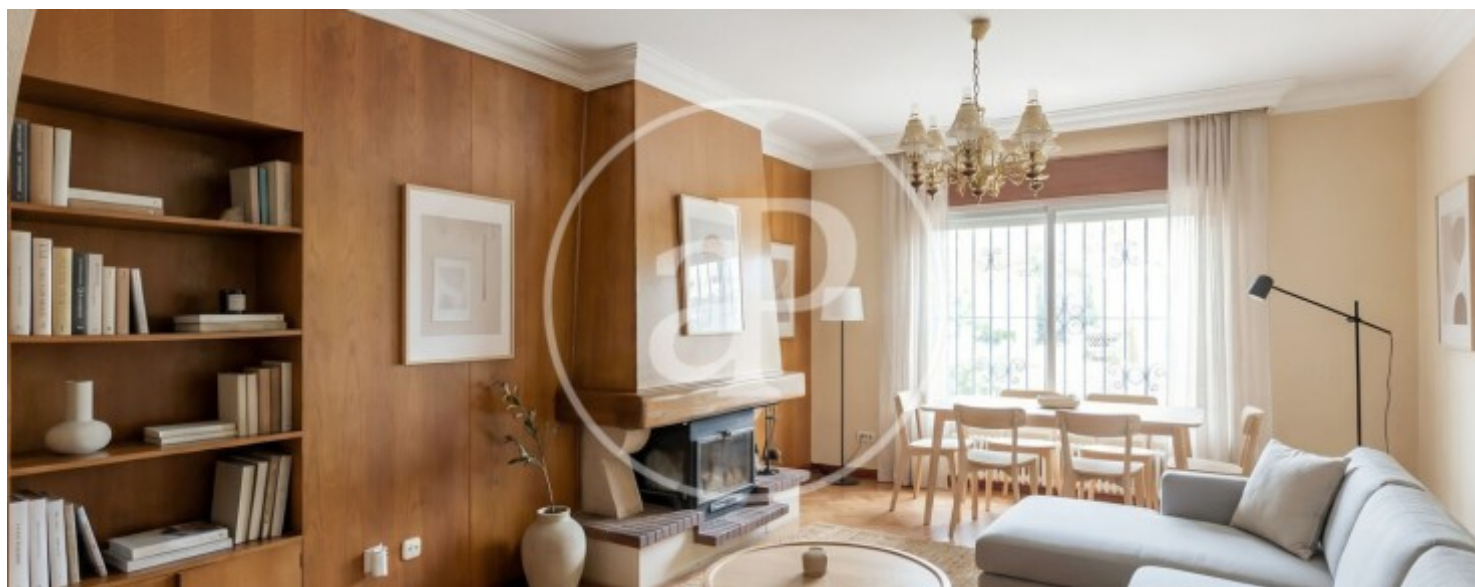
REF. VMO2509006





Raya del Palancar - Guadamonte, Villanueva de la Cañada

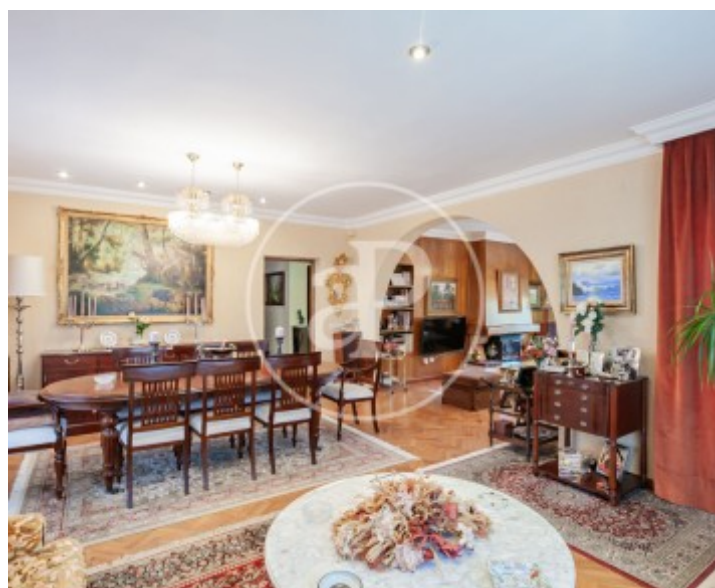
REF. VMO2509006





Raya del Palancar - Guadamonte, Villanueva de la Cañada

REF. VMO2509006





Raya del Palancar - Guadamonte, Villanueva de la Cañada

REF. VMO2509006



Les données de chaque propriété ne font pas partie d'une offre ou d'un contrat. Vous ne devez pas considérer les déclarations faites par aProperties, verbalement ou par écrit, concernant la propriété, son état ou sa valeur comme étant exactes ou factuelles. Les photographies ne montrent que certaines parties de la propriété telles qu'elles étaient au moment où elles ont été prises. Les superficies, dimensions et distances fournies sont approximatives et doivent être vérifiées par le client. Les images générées par ordinateur ne sont qu'une indication de l'apparence possible de la propriété et peuvent changer à tout moment. Les informations concernant une propriété sont susceptibles d'être modifiées à tout moment.