



San Francesc, Valencia

REF. VV2507054

Spectaculaire appartement avec vues à louer à Pla del remei (Valencia)

Caractéristiques

Surface

250 m²

Chambres

4

Salles de bain

3

- ✓ Vues
- ✓ Meublé
- ✓ AACC
- ✓ A un parking
- ✓ Chauffage
- ✓ Débarras
- ✓ Ascenseur

Prix

1.350.000 €



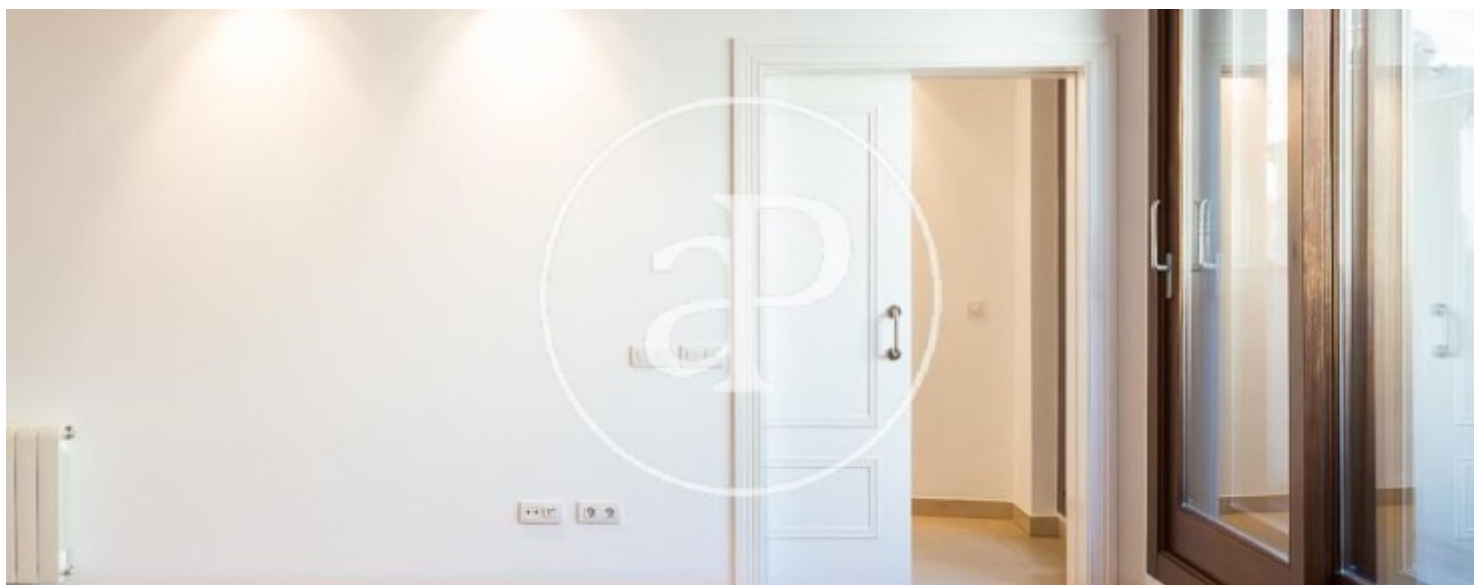
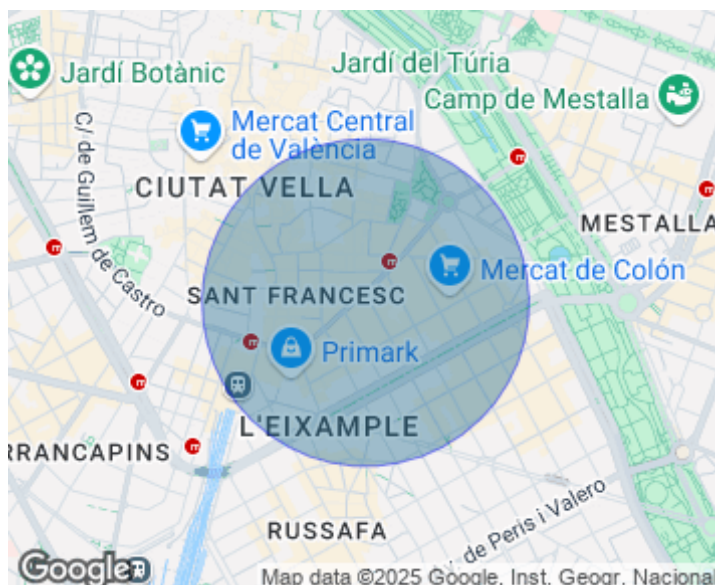
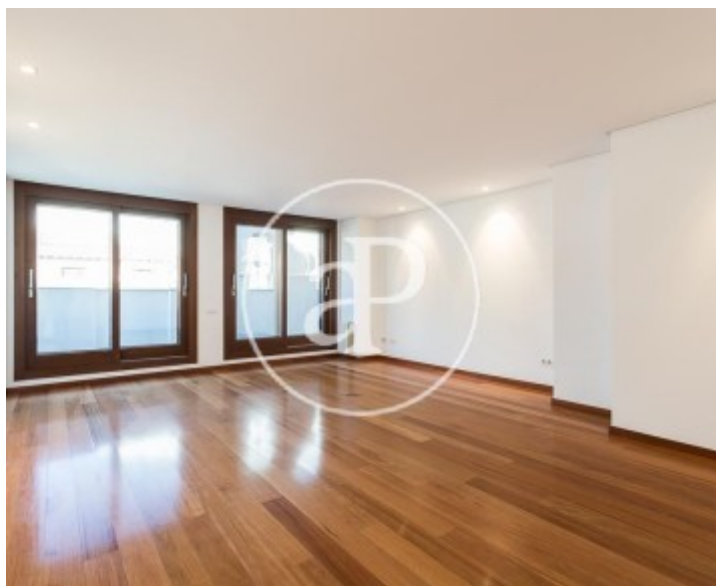
aProperties est heureux de vous présenter cet appartement spectaculaire de quatre chambres et trois salles de bains, situé au quatrième étage et dans l'un des quartiers les plus recherchés de la ville de Valence. Avec une superficie construite de 250 m², il est réparti sur quatre chambres spacieuses. La zone sociale se compose d'un grand salon-salle à manger avec accès à une cuisine design, entièrement équipée avec des appareils électroménagers de grandes marques. L'appartement dispose de deux salles de bains, dont une en suite, ainsi qu'un WC. L'immeuble a été totalement reconstruit en 2008, conservant uniquement sa façade historique, ce qui en fait un bien neuf avec des

matériaux de haute qualité (parquet, portes coulissantes, fenêtres à double vitrage, porte blindée, placards intégrés). Surplombant la rue Colón et depuis le salon-salle à manger, il dispose d'un balcon-terrasse pour profiter du climat exceptionnel de la ville. Actuellement, la propriété est occupée par un locataire, vous devrez donc l'acheter avec le locataire comme investissement. Située dans le...

Contactez-nous,
nous serons heureux de vous aider,
pour vous fournir plus de détails et
d'informations.

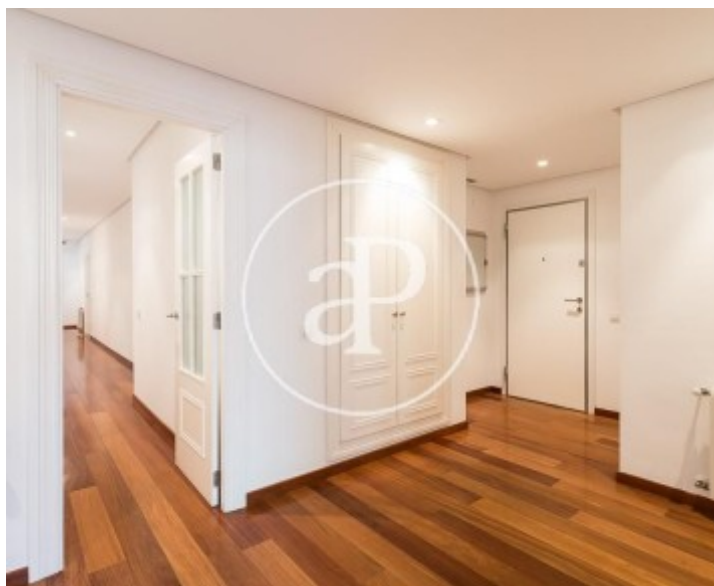
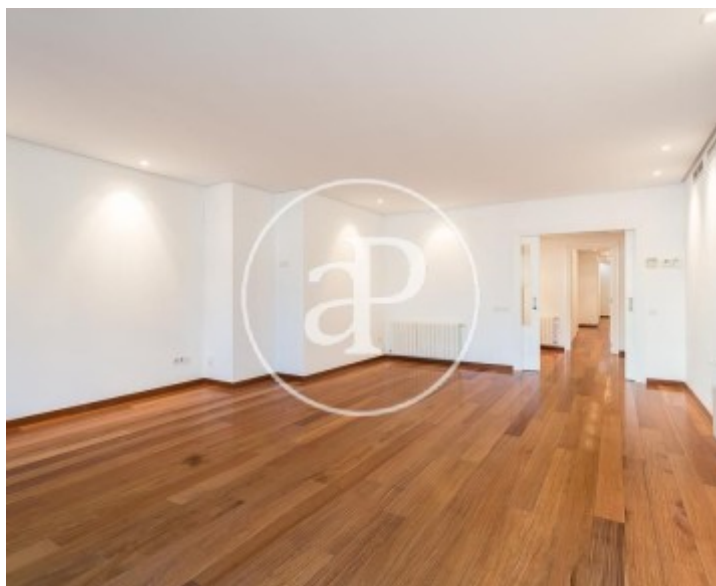
San Francesc, Valencia

REF. VV2507054



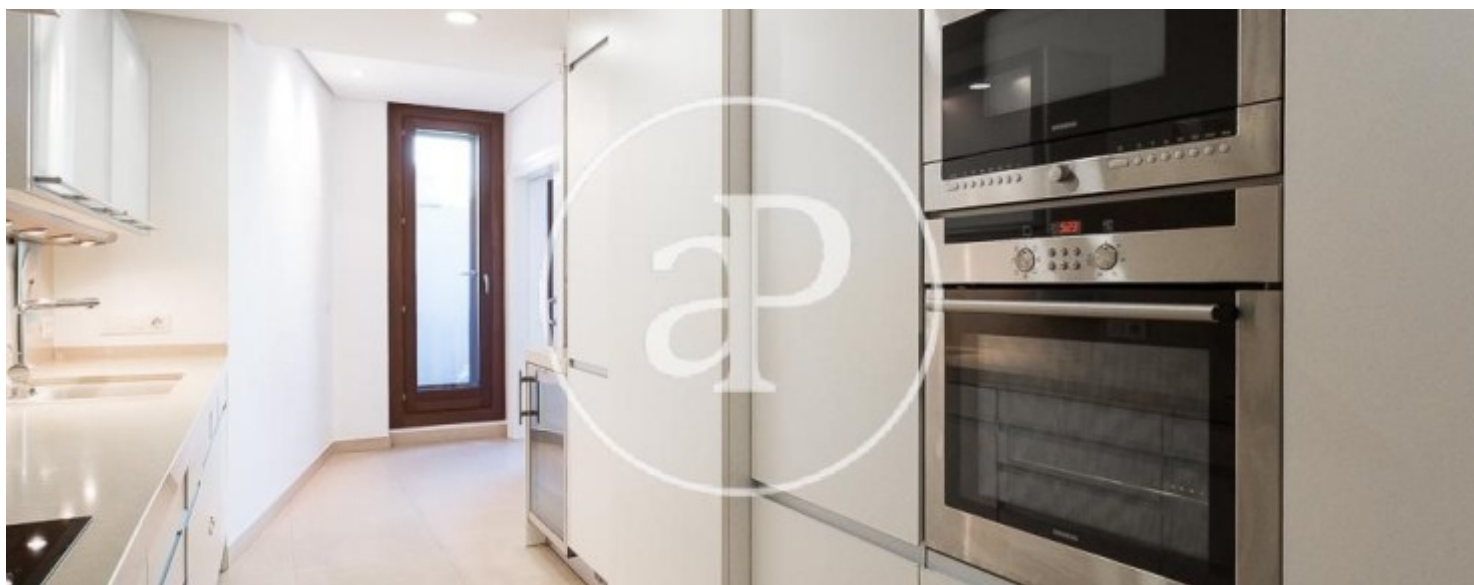
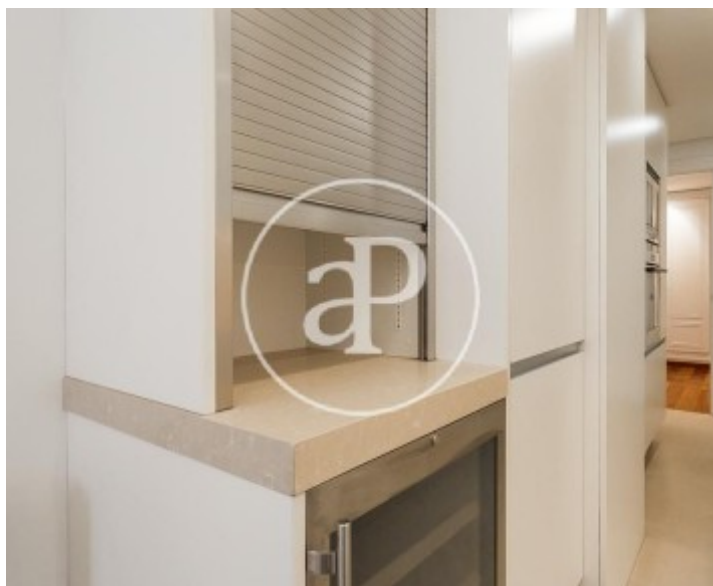
San Francisc, Valencia

REF. VV2507054



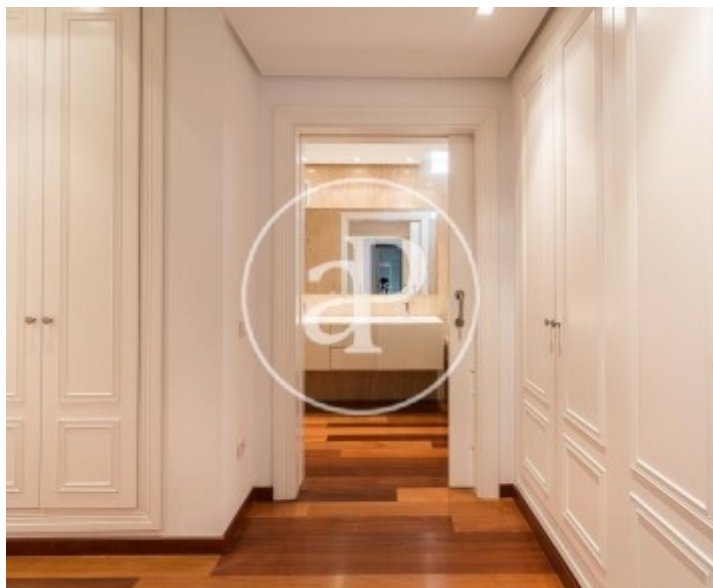
San Francisc, Valencia

REF. VV2507054



San Francisc, Valencia

REF. VV2507054



Les données de chaque propriété ne font pas partie d'une offre ou d'un contrat. Vous ne devez pas considérer les déclarations faites par aProperties, verbalement ou par écrit, concernant la propriété, son état ou sa valeur comme étant exactes ou factuelles. Les photographies ne montrent que certaines parties de la propriété telles qu'elles étaient au moment où elles ont été prises. Les superficies, dimensions et distances fournies sont approximatives et doivent être vérifiées par le client. Les images générées par ordinateur ne sont qu'une indication de l'apparence possible de la propriété et peuvent changer à tout moment. Les informations concernant une propriété sont susceptibles d'être modifiées à tout moment.