

Pla del remei, Valencia

REF. VV2601013

Appartement à vendre à Pla del remei (Valencia)

Caractéristiques

Surface

290 m²

Chambres

5

Salles de bain

3

- ✓ Vues
- ✓ Chauffage
- ✓ Ascenseur
- ✓ Concierge
- ✓ A un parking

Prix

1.350.000 €



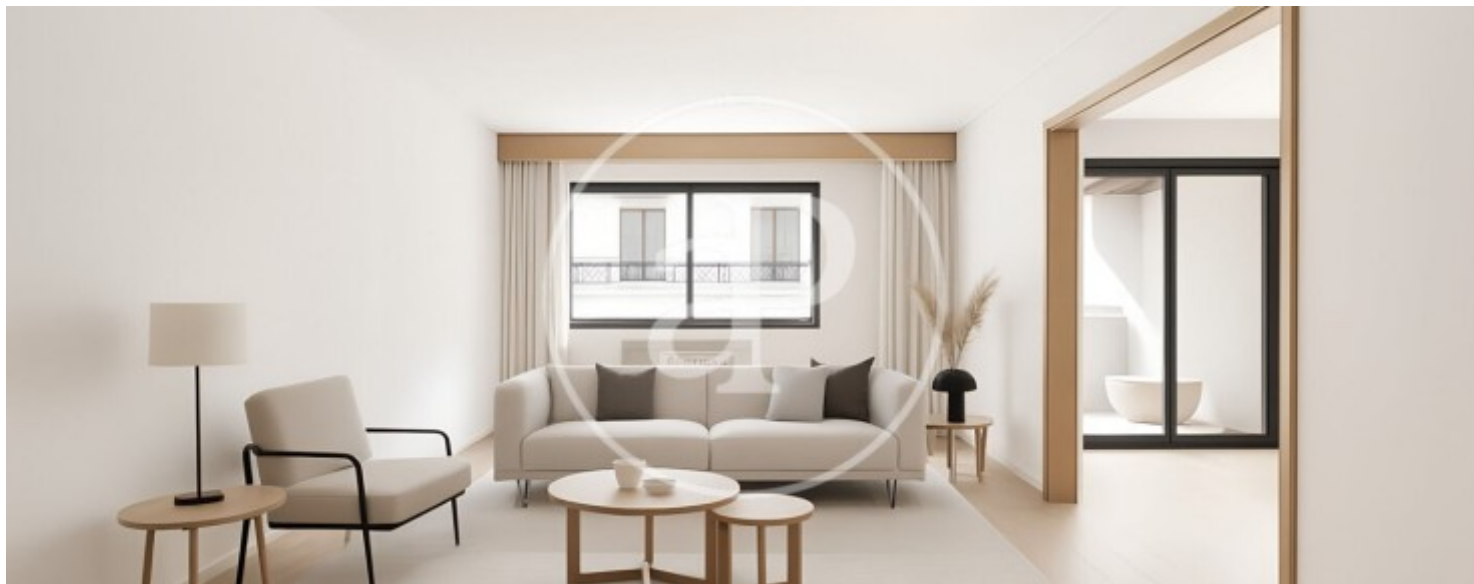
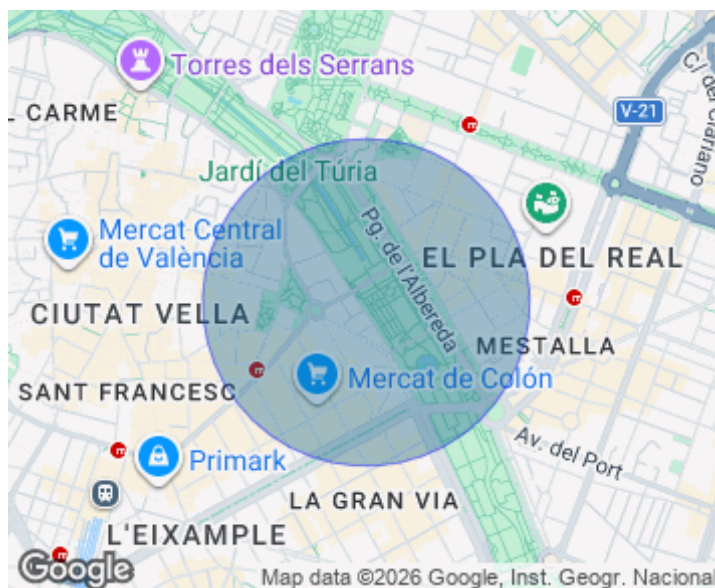
Résidence exclusive au Pla del Remei, d'une superficie de 290 m², située dans l'un des quartiers les plus prisés de Valence, sur la rue Sorní, à côté des Jardins du fleuve Turia et à quelques pas du célèbre Marché de Colón. La propriété se distingue par son ampleur et son excellente distribution. Elle dispose d'un grand salon très lumineux, d'une salle à manger avec balcon et d'une cuisine spacieuse avec chambre de service. L'espace nuit comprend quatre chambres et trois salles de bains complètes, dont une en suite intégrée à la chambre principale. Le logement est dans son état d'origine, offrant une

opportunité rare de réaliser une rénovation sur mesure et de créer un intérieur d'exception, selon vos goûts et besoins, dans un environnement privilégié. Situé au cœur du quartier du Pla del Remei, l'un des plus élégants et recherchés de la ville, avec tous les services, commerces et transports à proximité immédiate. Le prix comprend deux places de parking, un avantage...

Contactez-nous,
nous serons heureux de vous aider,
pour vous fournir plus de détails et
d'informations.

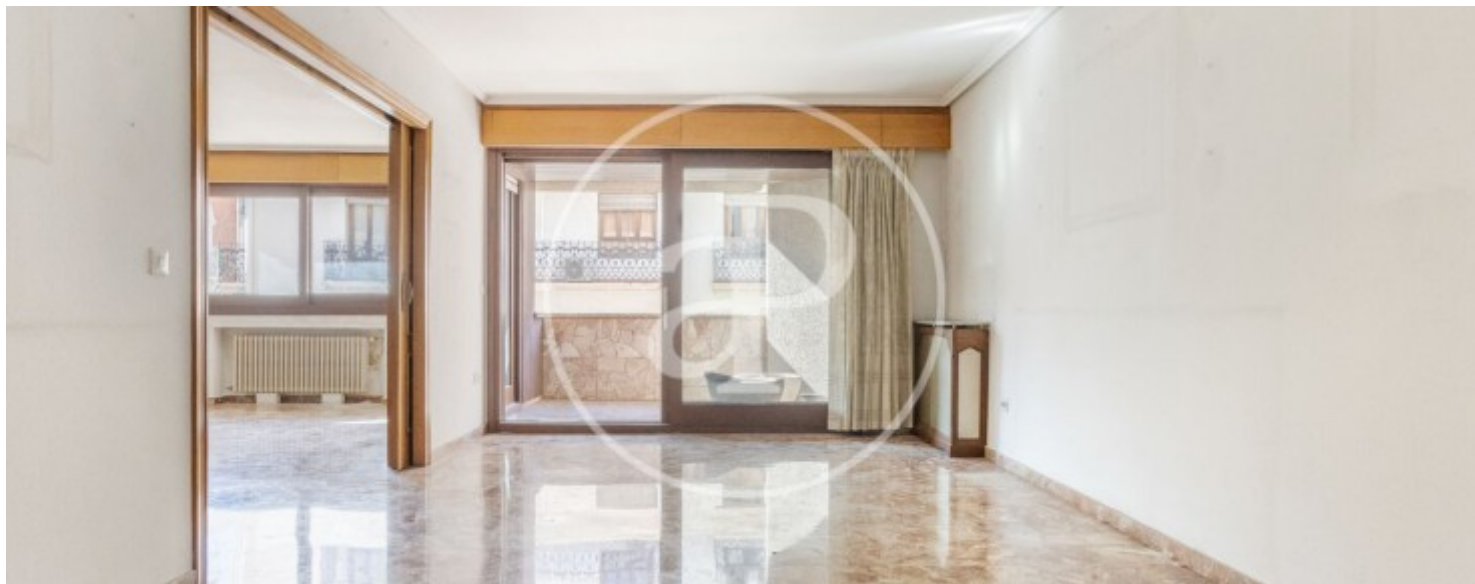
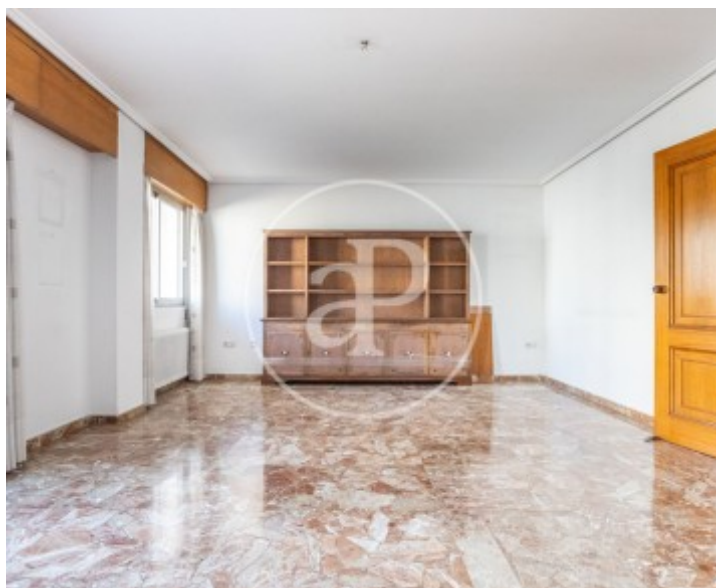
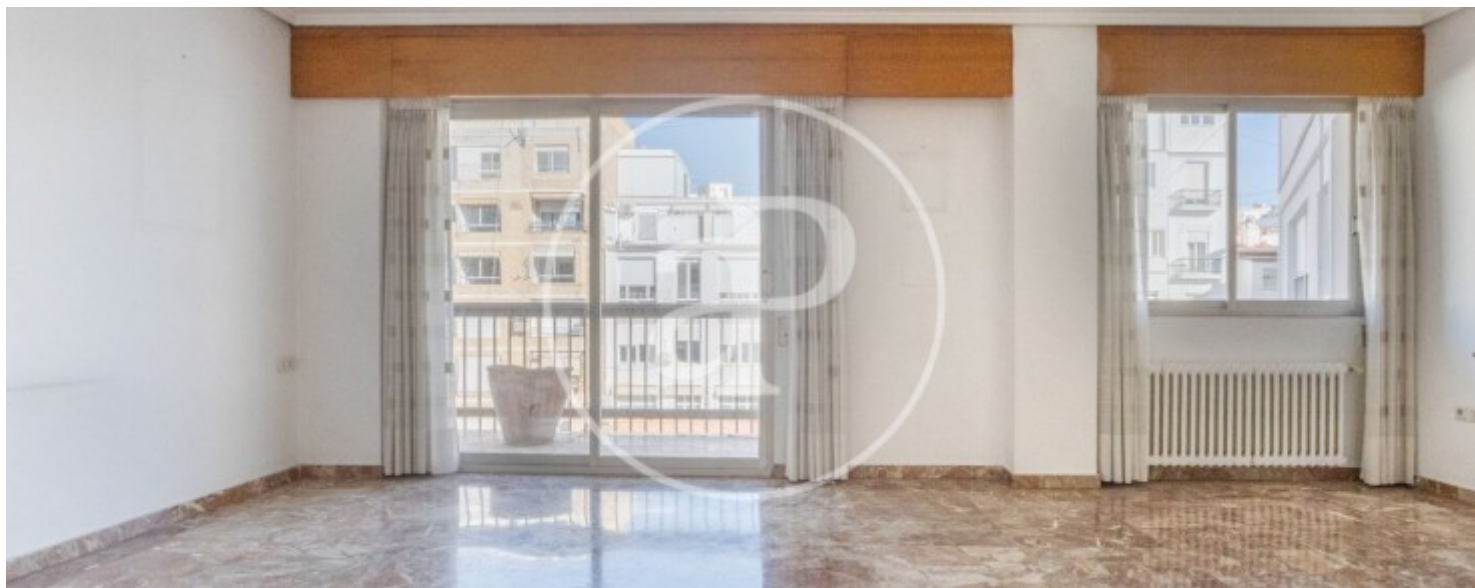
Pla del remei, Valencia

REF. VV2601013



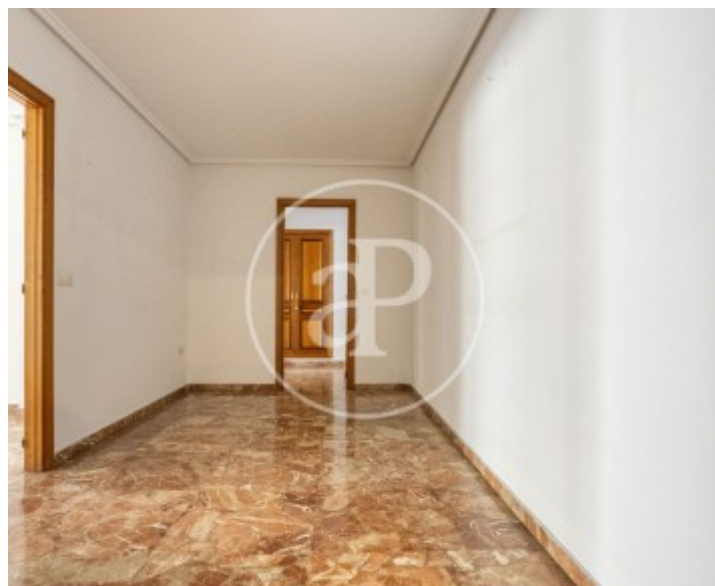
Pla del remei, Valencia

REF. VV2601013



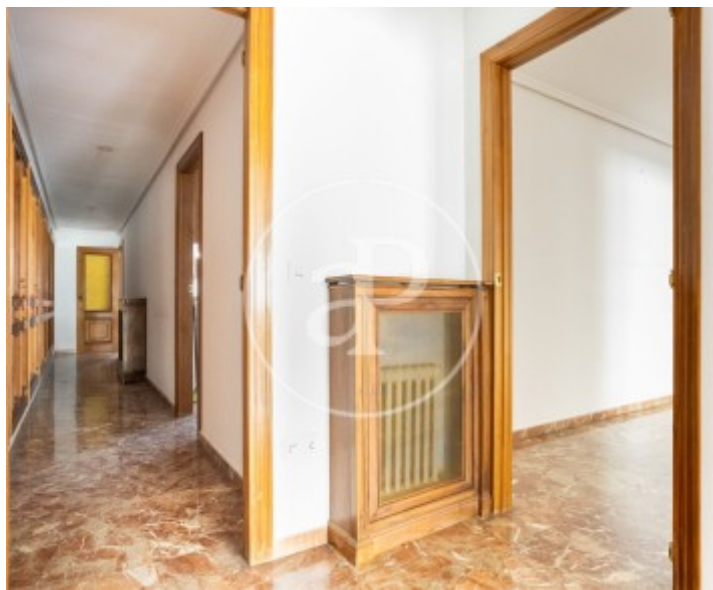
Pla del remei, Valencia

REF. VV2601013



Pla del remei, Valencia

REF. VV2601013



Les données de chaque propriété ne font pas partie d'une offre ou d'un contrat. Vous ne devez pas considérer les déclarations faites par aProperties, verbalement ou par écrit, concernant la propriété, son état ou sa valeur comme étant exactes ou factuelles. Les photographies ne montrent que certaines parties de la propriété telles qu'elles étaient au moment où elles ont été prises. Les superficies, dimensions et distances fournies sont approximatives et doivent être vérifiées par le client. Les images générées par ordinateur ne sont qu'une indication de l'apparence possible de la propriété et peuvent changer à tout moment. Les informations concernant une propriété sont susceptibles d'être modifiées à tout moment.