

Pla del remei, Valencia

REF. VV2601036

Appartement à vendre avec terrasse à Ruzafa (Valencia)

Caractéristiques

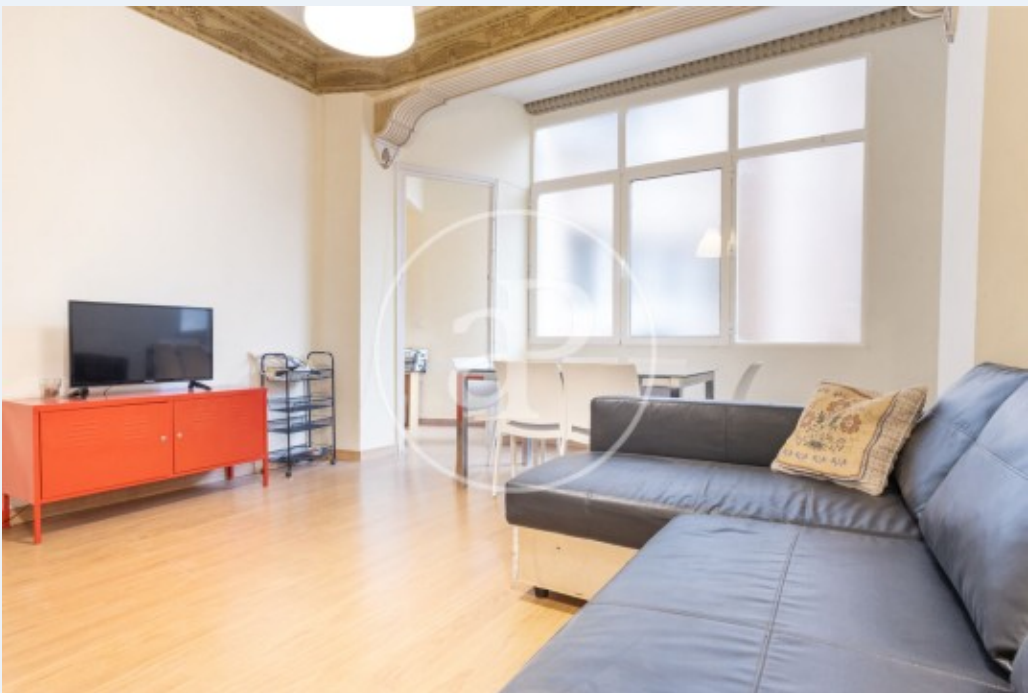
Surface
120 m²

Chambres
5

Salles de bains
1

- ✓ Vues
- ✓ Chauffage
- ✓ Meublé
- ✓ AACC
- ✓ Terrasse

Prix
470.000 €



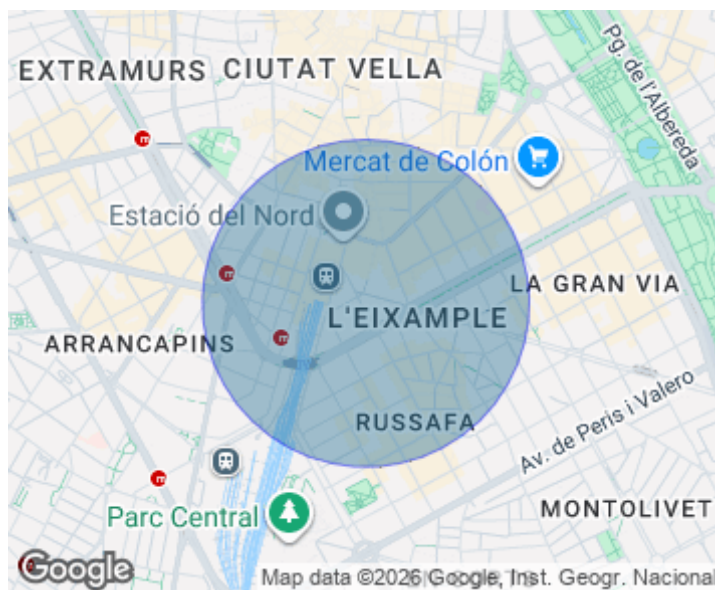
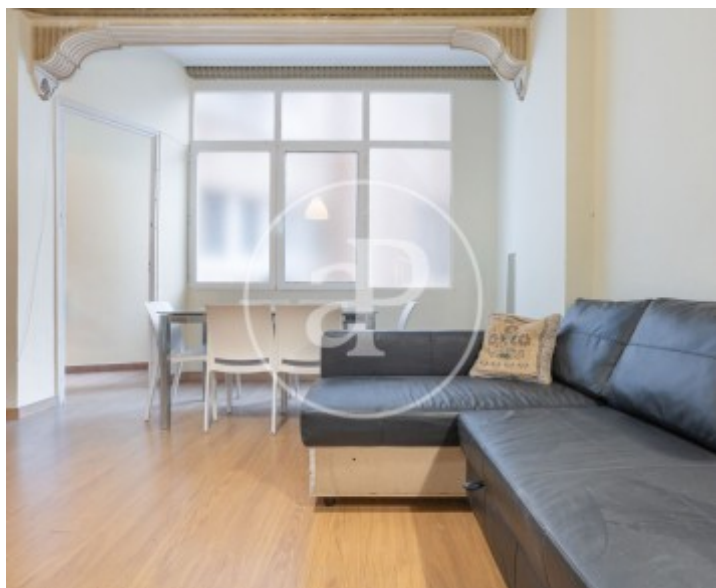
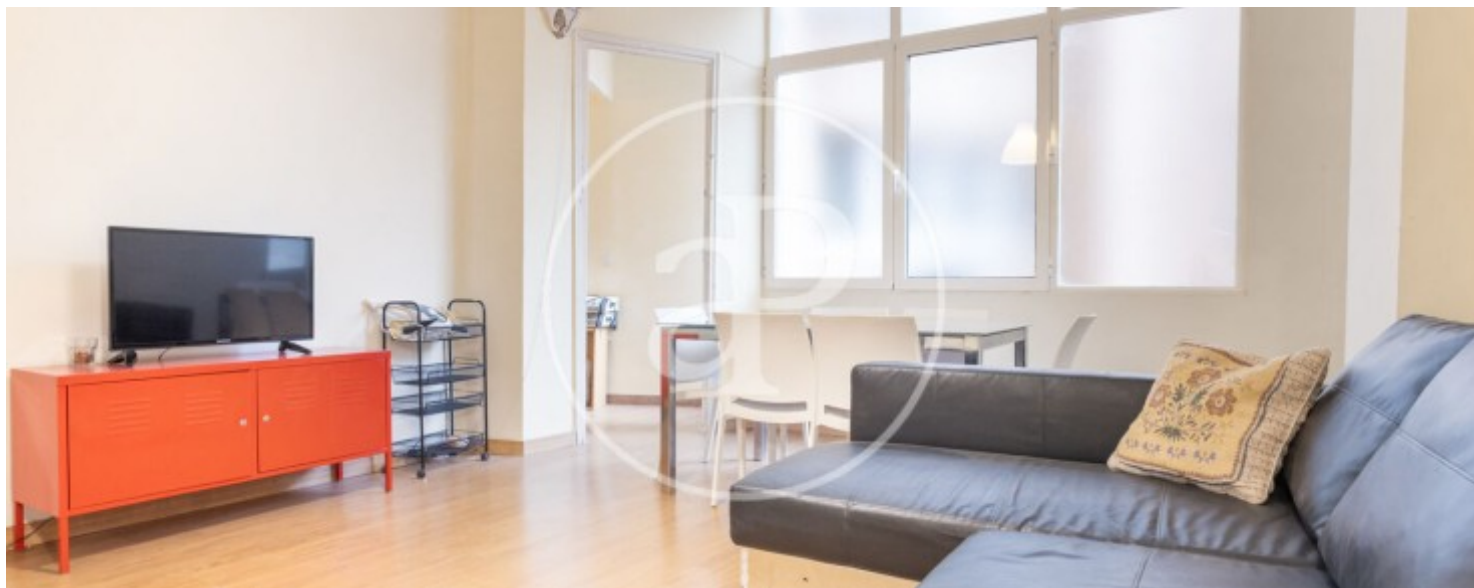
Logement unique au cœur de la ville Découvrez ce magnifique appartement de 120 m², une propriété vraiment exceptionnelle située dans un emplacement privilégié, en plein centre-ville, à côté des arènes et à quelques minutes de la gare du Nord, entre la rue Colón et la Gran Vía. Il est entouré de tous les services, commerces et d'une large offre gastronomique et de restauration. Le logement dispose de cinq chambres, ce qui en fait une option idéale aussi bien pour les familles que pour ceux qui recherchent espace, confort et polyvalence. Il se distingue par sa grande luminosité et par une terrasse de 15 m² donnant sur une cour intérieure calme, parfaite pour

profiter de moments de tranquillité en plein environnement urbain. Les plafonds de plus de 3 mètres de hauteur, avec moulures d'origine, constituent un véritable joyau architectural qui apporte élégance et caractère au bien. Le parquet présent dans tout l'appartement renforce la sensation de chaleur et de distinction. Il dispose également d'une chaudière électrique. Un appartement de caractère,...

Contactez-nous,
nous serons heureux de vous aider,
pour vous fournir plus de détails et
d'informations.

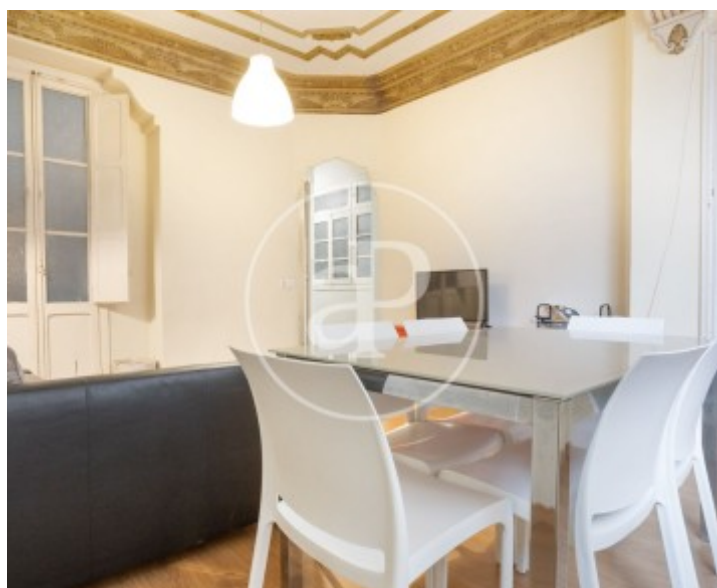
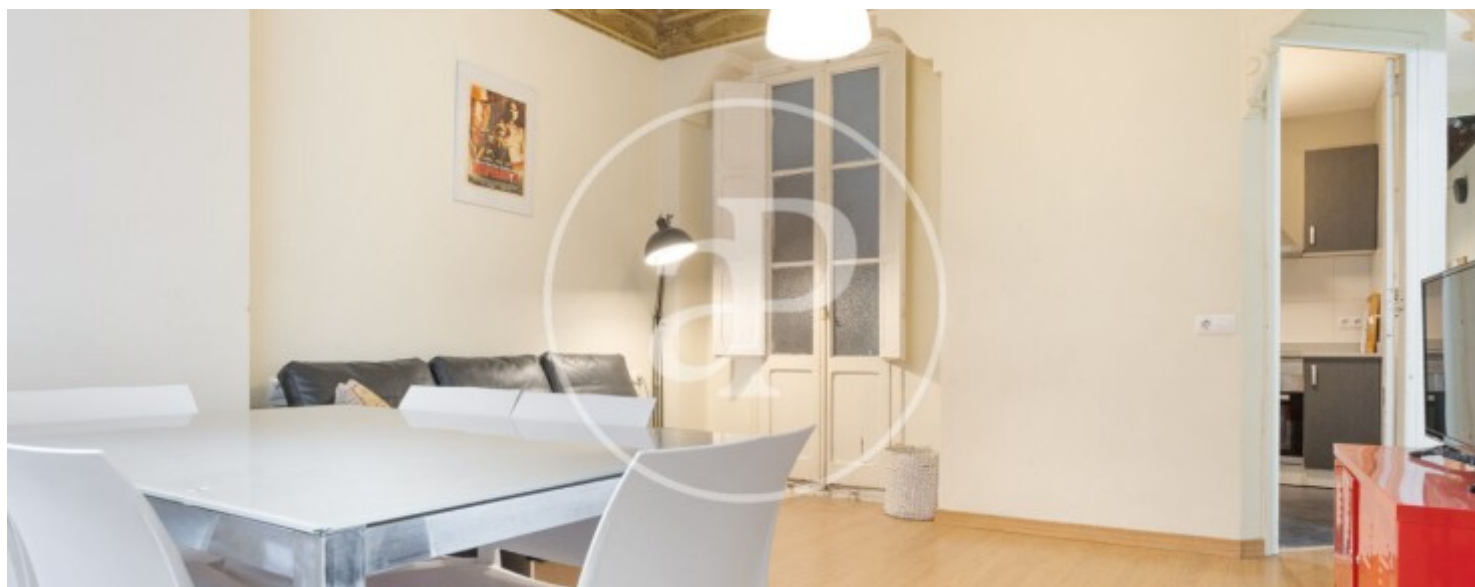
Pla del remei, Valencia

REF. VV2601036



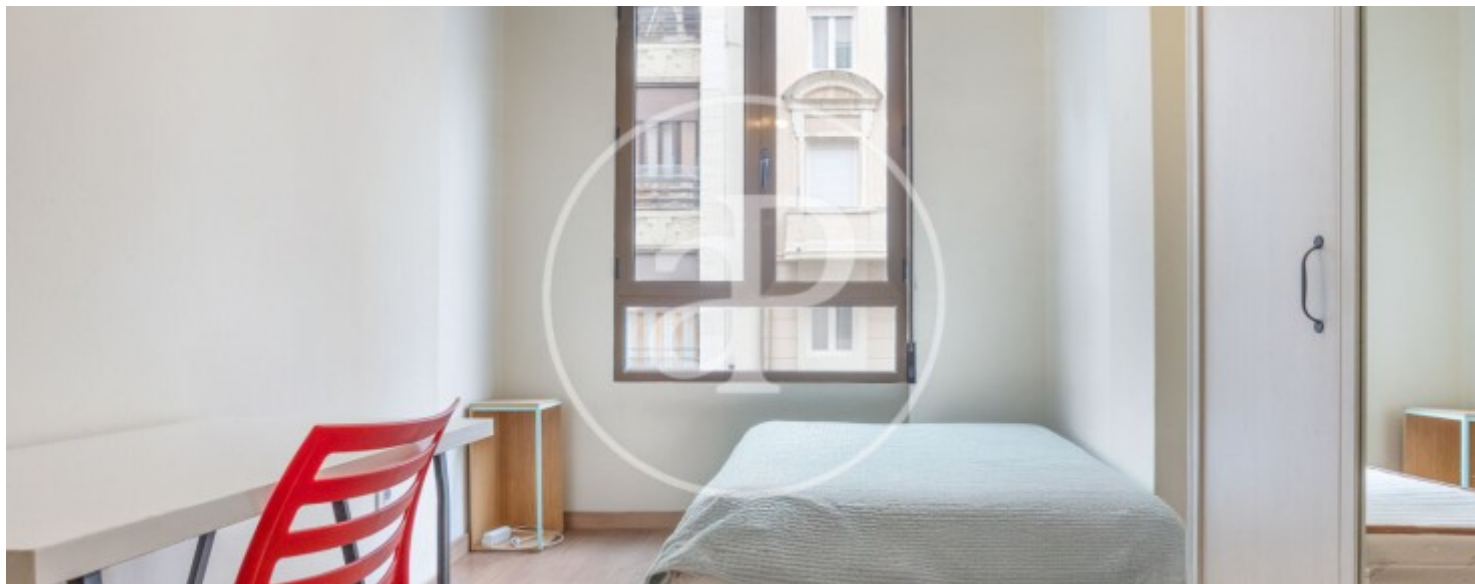
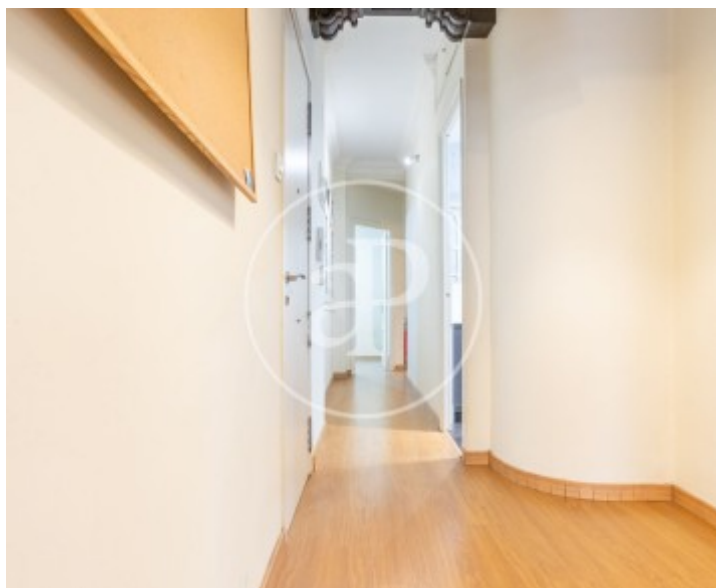
Pla del remei, Valencia

REF. VV2601036



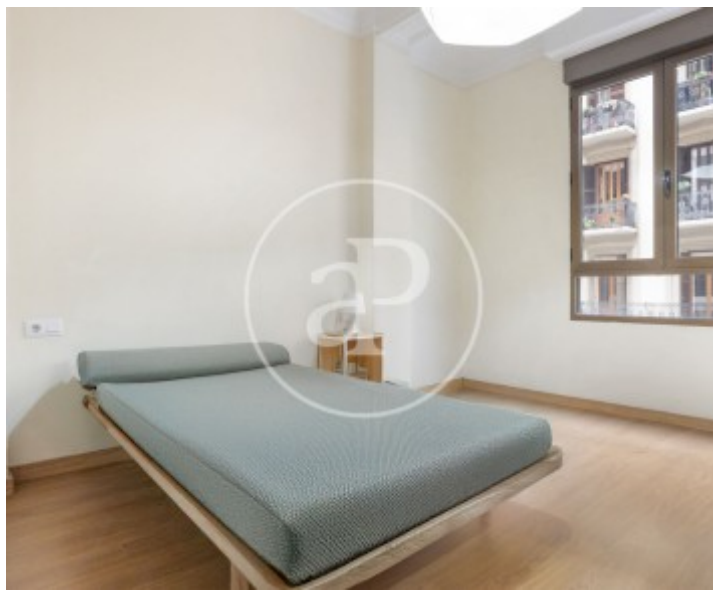
Pla del remei, Valencia

REF. VV2601036



Pla del remei, Valencia

REF. VV2601036



Les données de chaque propriété ne font pas partie d'une offre ou d'un contrat. Vous ne devez pas considérer les déclarations faites par aProperties, verbalement ou par écrit, concernant la propriété, son état ou sa valeur comme étant exactes ou factuelles. Les photographies ne montrent que certaines parties de la propriété telles qu'elles étaient au moment où elles ont été prises. Les superficies, dimensions et distances fournies sont approximatives et doivent être vérifiées par le client. Les images générées par ordinateur ne sont qu'une indication de l'apparence possible de la propriété et peuvent changer à tout moment. Les informations concernant une propriété sont susceptibles d'être modifiées à tout moment.