



Nou Moles - L'Olivereta, Valencia

REF. VV2509008

# Appartement à vendre avec terrasse à Nou Moles - L'Olivereta (Valencia)

## Caractéristiques

Surface

**135 m<sup>2</sup>**

Chambres

**4**

Salles de bain

**2**

- ✓ Vues
- ✓ AACC
- ✓ Ascenseur
- ✓ Chauffage
- ✓ Terrasse

Prix

**440.000 €**



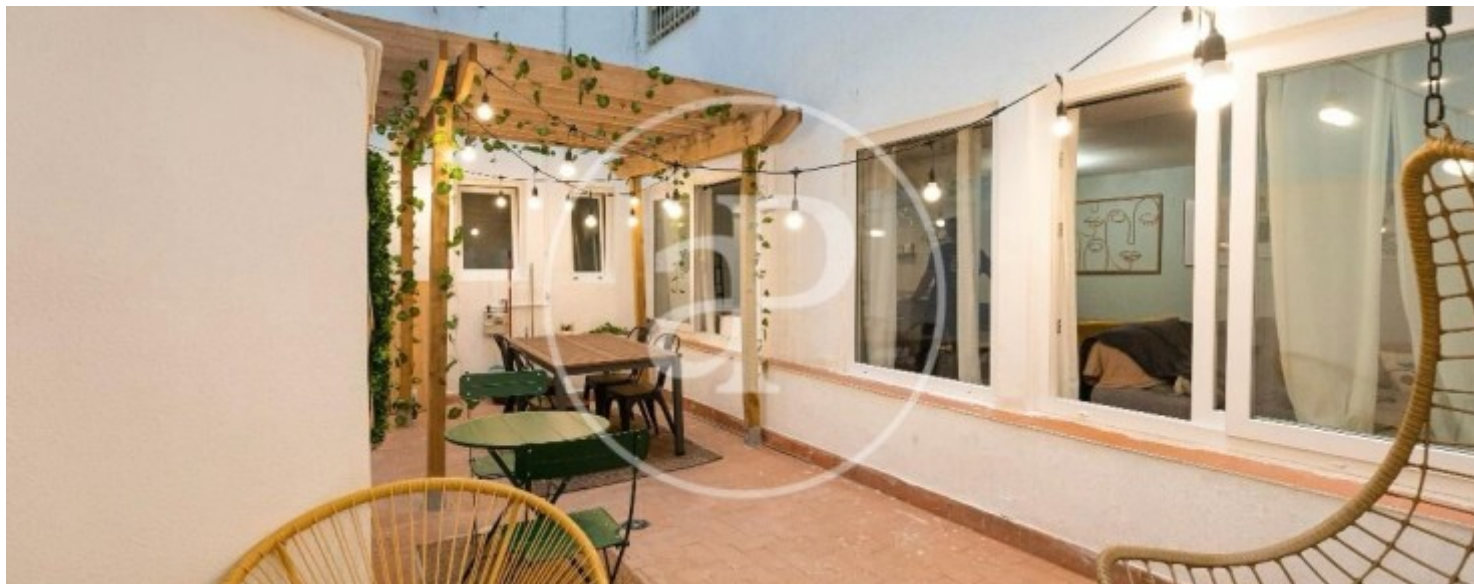
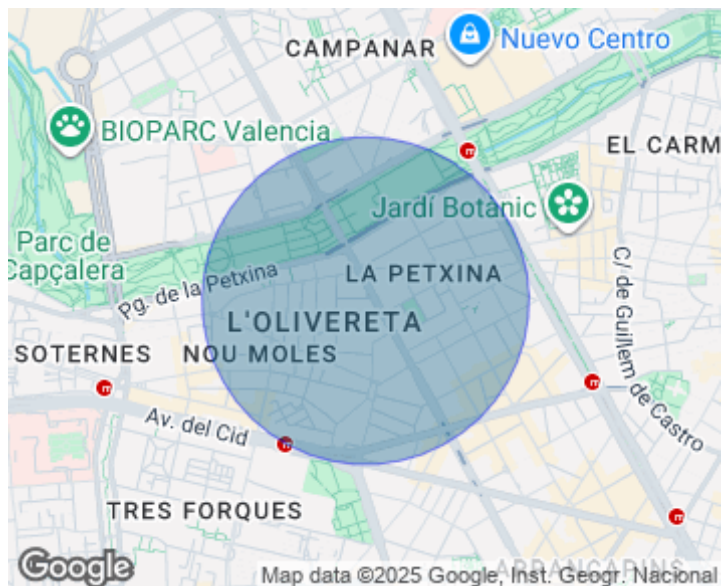
aProperties est heureux de présenter ce spacieux logement de 4 chambres, parfait à la fois pour les familles recherchant de l'espace et du confort, ainsi que pour les investisseurs désirant un bien polyvalent dans une zone très demandée. Avec une généreuse surface intérieure et une terrasse-patio privée, cet appartement offre le parfait équilibre entre un intérieur chaleureux et fonctionnel, et un espace extérieur pour se détendre ou profiter en bonne compagnie. Le logement dispose d'un grand salon-salle à manger ouvert, baigné de lumière naturelle grâce à ses grandes fenêtres, et de quatre chambres de belles dimensions, dont une avec une cloison amovible

permettant de configurer deux pièces indépendantes ou une élégante suite parentale. Il comprend des placards intégrés en menuiserie sur mesure, alliant design et grande capacité de rangement. Les deux salles de bains complètes sont de style moderne et fonctionnel. La cuisine est entièrement équipée, avec un grand plan de travail et de nombreux rangements. Depuis l'intérieur, on accède à une...

**Contactez-nous,**  
nous serons heureux de vous aider,  
pour vous fournir plus de détails et  
d'informations.

Nou Moles - L'Olivereta, Valencia

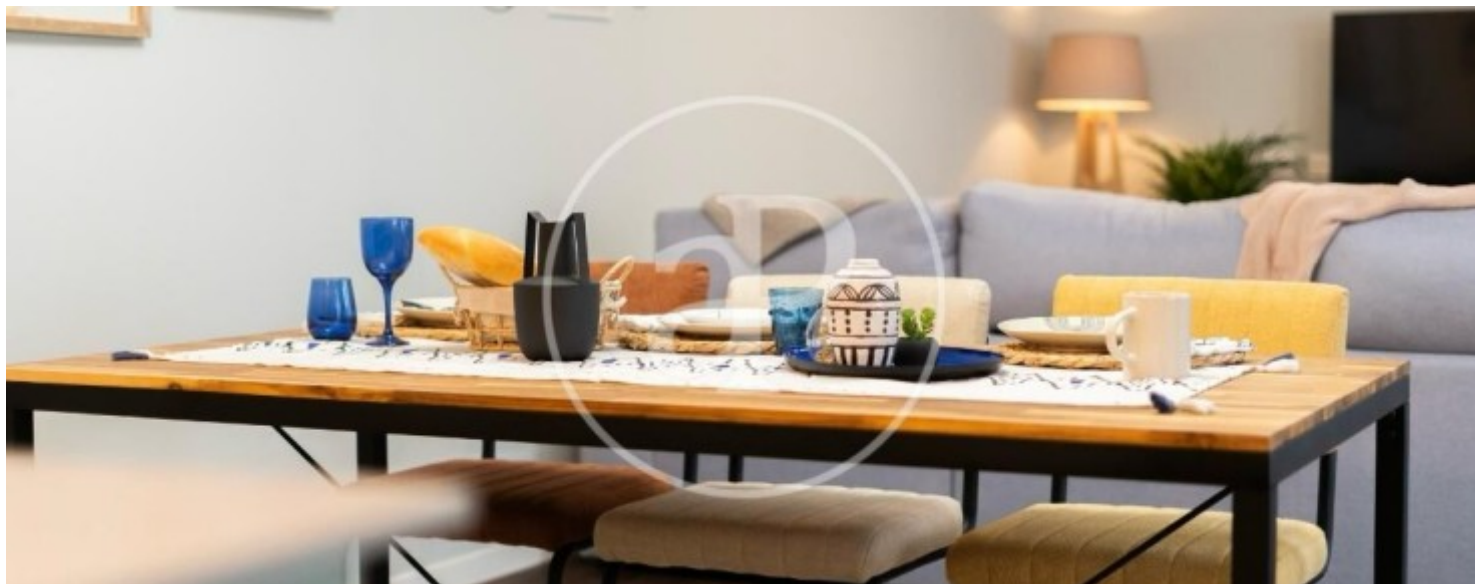
REF. VV2509008





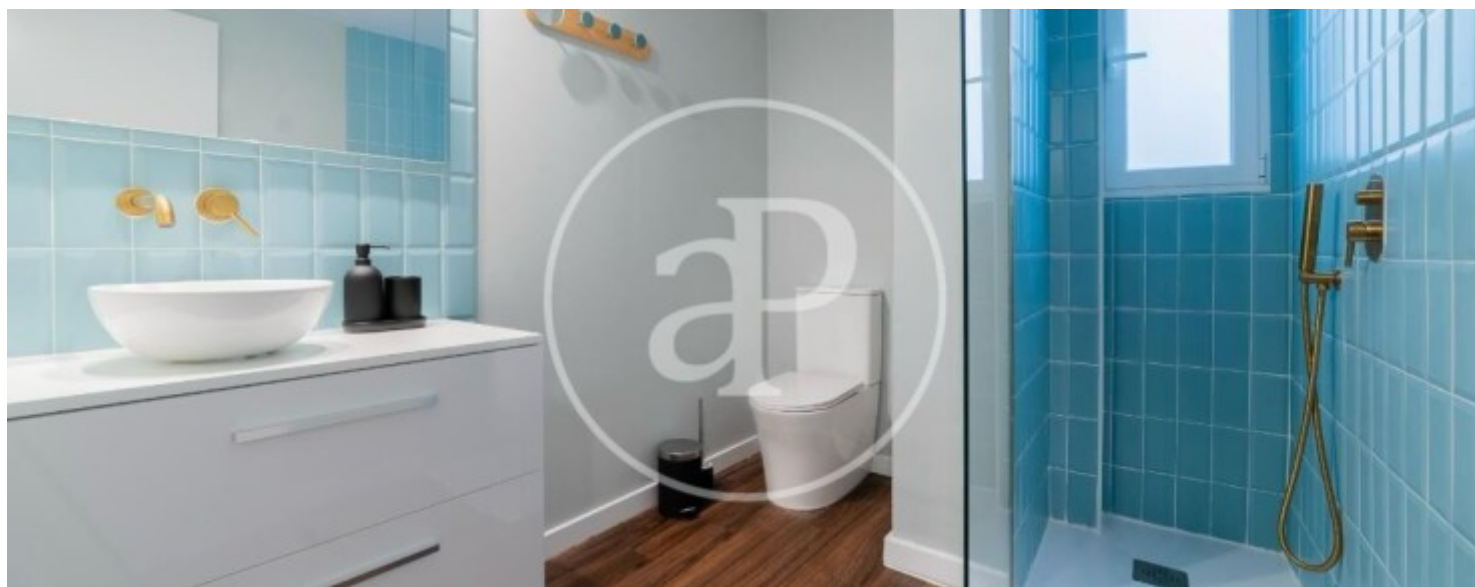
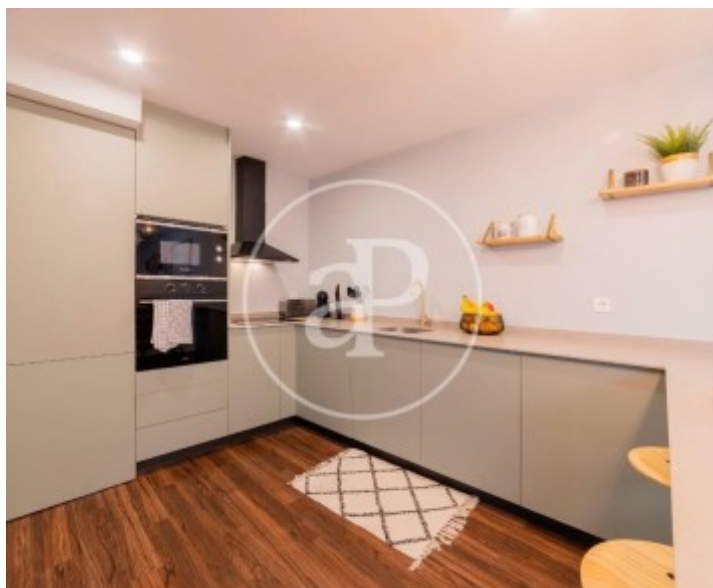
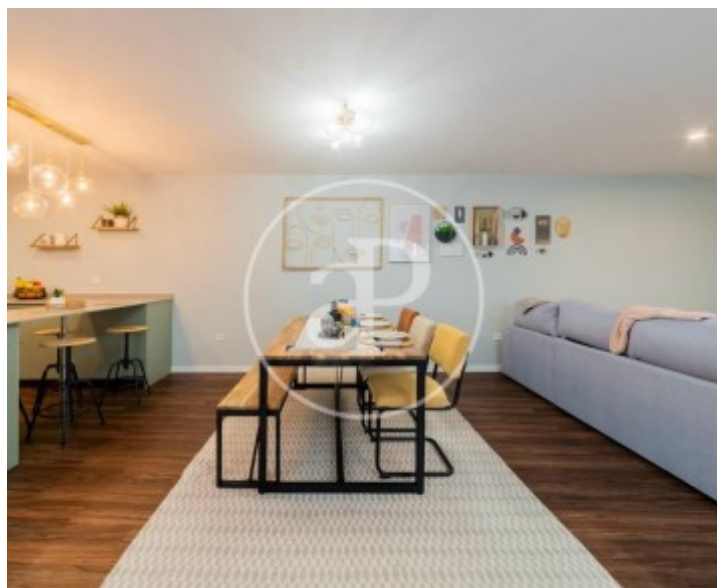
Nou Moles - L'Olivereta, Valencia

REF. VV2509008



Nou Moles - L'Olivereta, Valencia

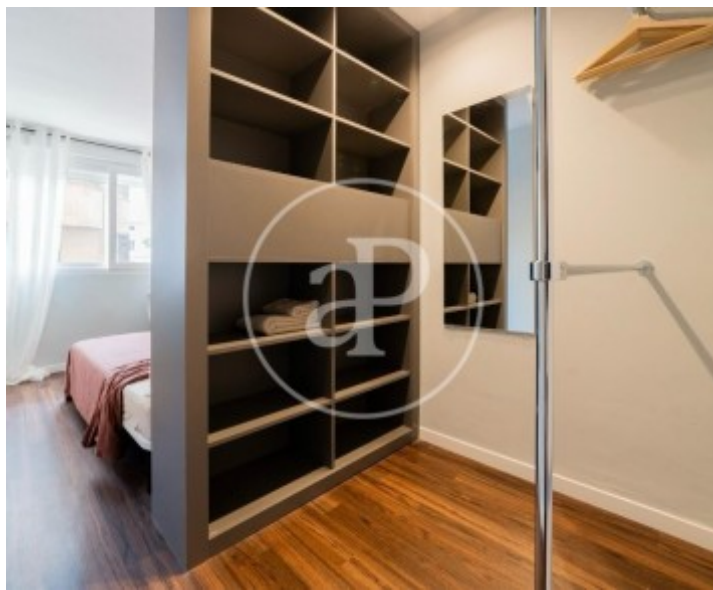
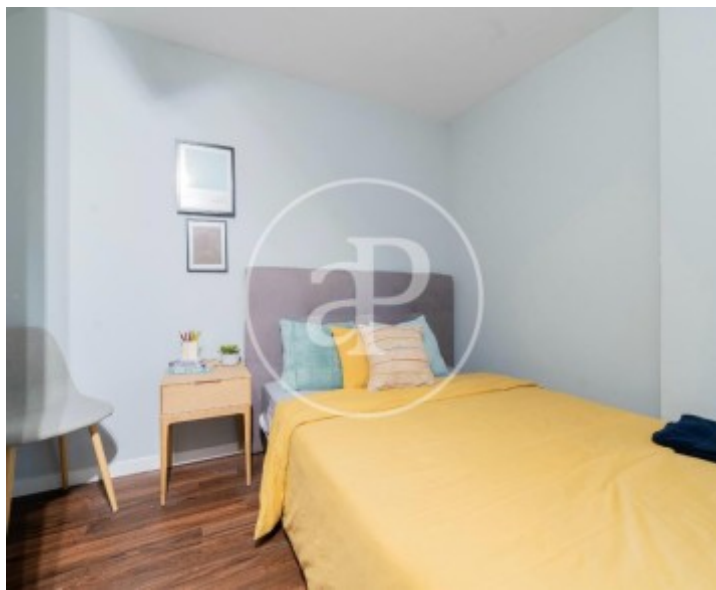
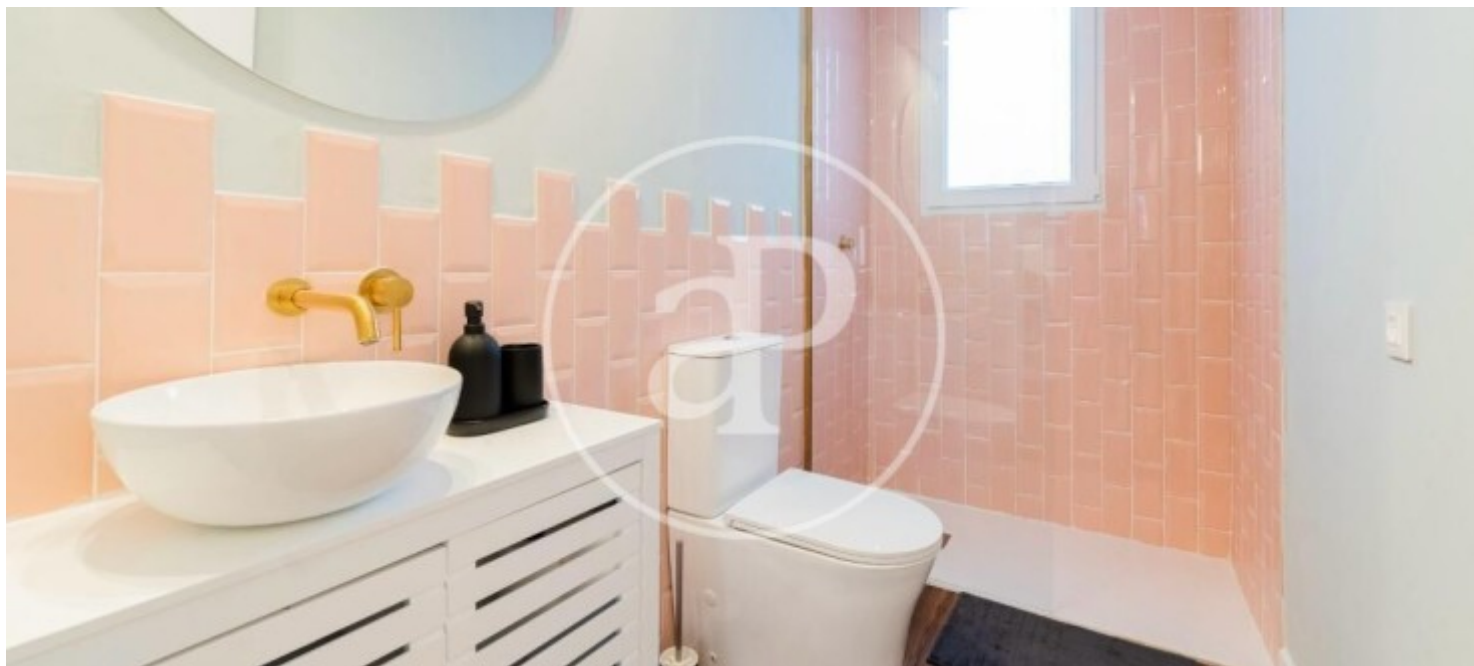
REF. VV2509008





Nou Moles - L'Olivereta, Valencia

REF. VV2509008



Les données de chaque propriété ne font pas partie d'une offre ou d'un contrat. Vous ne devez pas considérer les déclarations faites par aProperties, verbalement ou par écrit, concernant la propriété, son état ou sa valeur comme étant exactes ou factuelles. Les photographies ne montrent que certaines parties de la propriété telles qu'elles étaient au moment où elles ont été prises. Les superficies, dimensions et distances fournies sont approximatives et doivent être vérifiées par le client. Les images générées par ordinateur ne sont qu'une indication de l'apparence possible de la propriété et peuvent changer à tout moment. Les informations concernant une propriété sont susceptibles d'être modifiées à tout moment.