

El Carme, Valencia

REF. VV2512009

Appartement à vendre avec terrasse à El Carme (Valencia)

Caractéristiques

Surface

144 m²

Chambres

4

Salles de bain

2

- ✓ Vues
- ✓ AACC
- ✓ Ascenseur
- ✓ Chauffage
- ✓ Terrasse

Prix

780.000 €



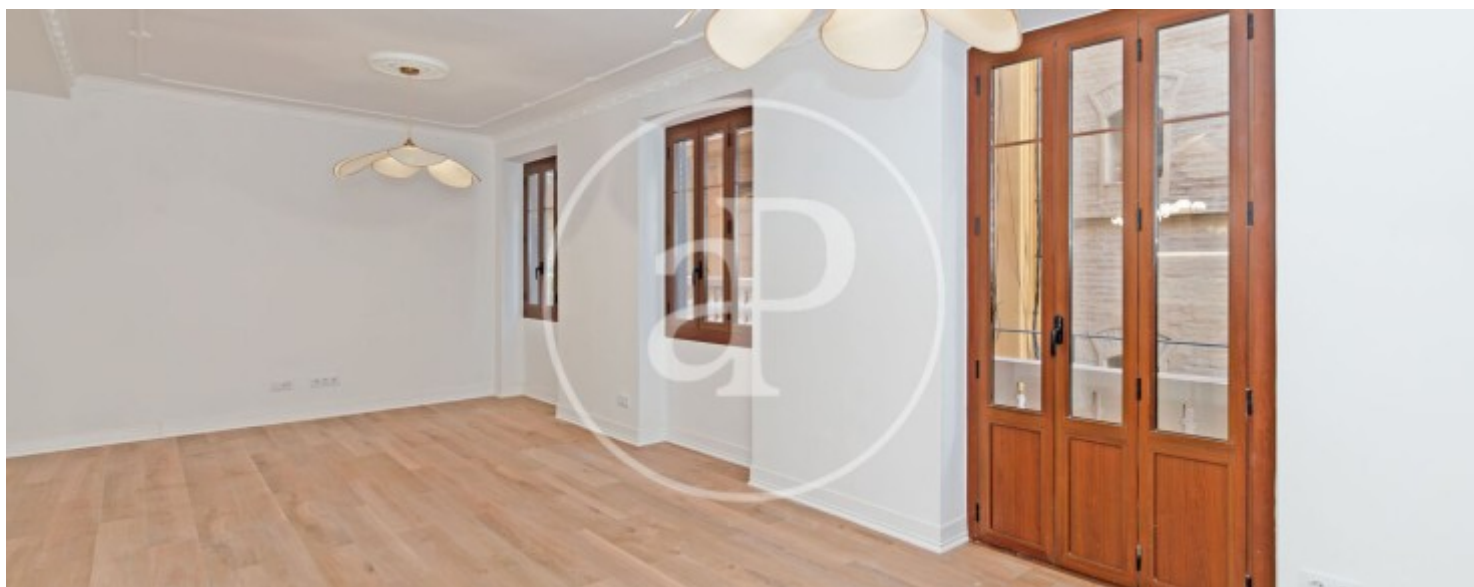
aProperties présente ce moderne appartement entièrement rénové en juin 2025, offrant une combinaison parfaite de confort, de style et d'un emplacement privilégié au cœur du quartier historique du Carmen à Valence. Situé dans un immeuble de 1940, le bien dispose d'une surface totale de 144 mètres carrés. La distribution comprend quatre chambres, deux salles de bains (dont une en suite), un grand salon-salle à manger avec cuisine intégrée, une buanderie et un débarras à l'intérieur du logement. Les finitions haut de gamme, telles que les sols stratifiés clairs, les appareils électroménagers de cuisine de dernière génération et les

placards encastrés, apportent fonctionnalité et élégance. L'immeuble dispose d'un ascenseur de plain-pied, garantissant un accès confortable pour tous les résidents. La propriété est située au cœur même du quartier emblématique du Carmen, l'un des secteurs les plus prisés de Valence. Ce lieu, reconnu pour son ambiance bohème et sa richesse historique, attire ceux qui recherchent un...

Contactez-nous,
nous serons heureux de vous aider,
pour vous fournir plus de détails et
d'informations.

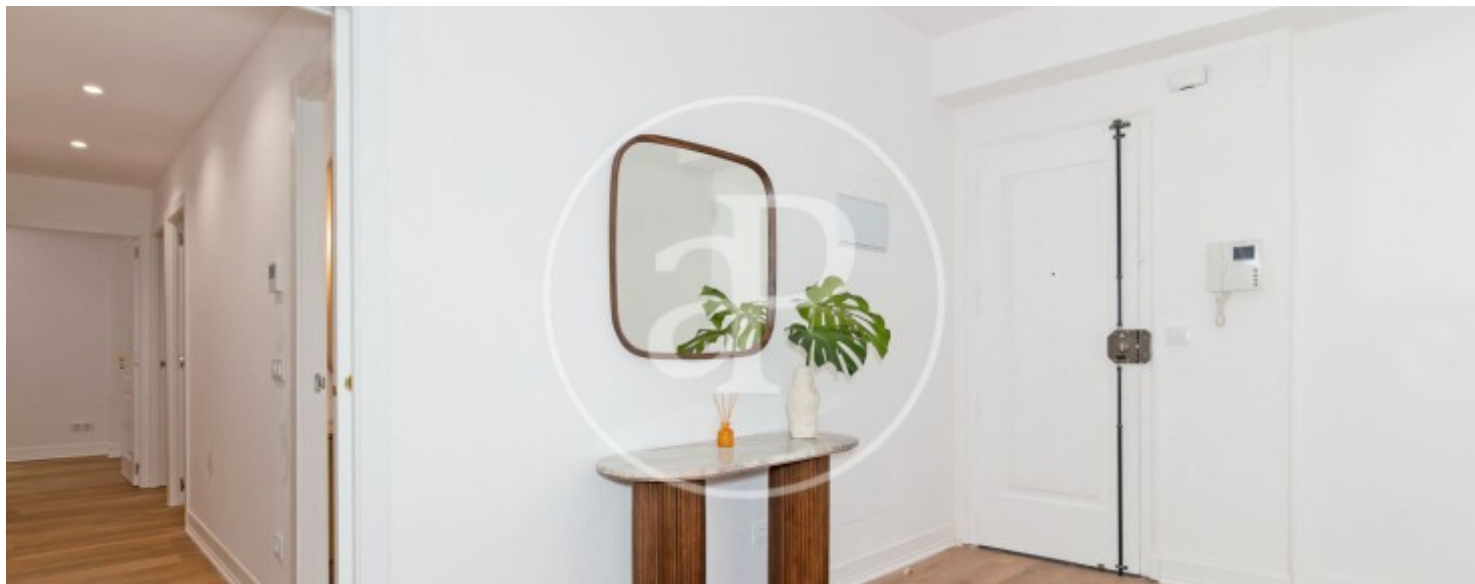
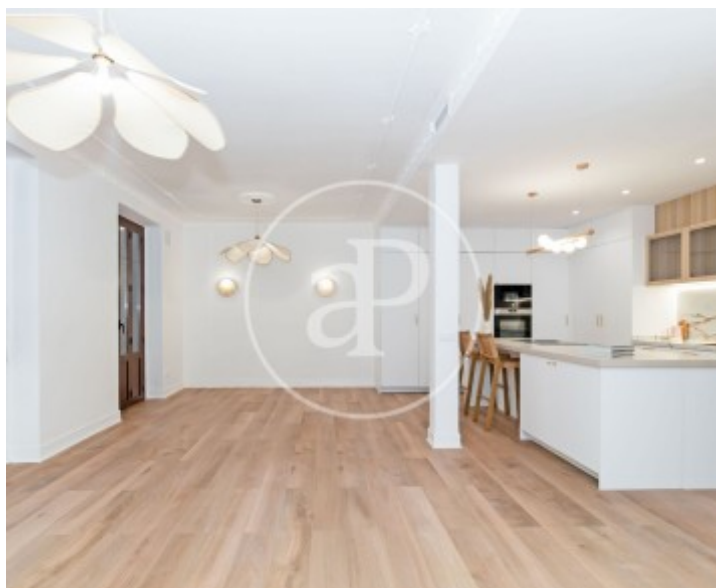
El Carme, Valencia

REF. VV2512009



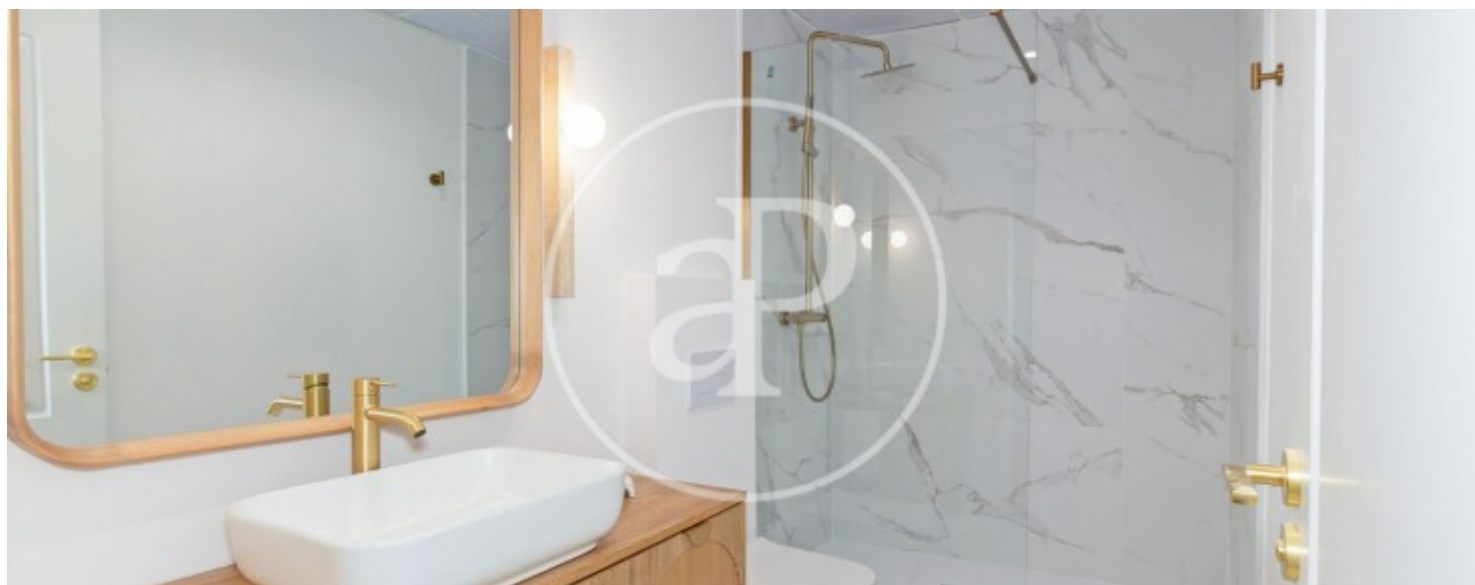
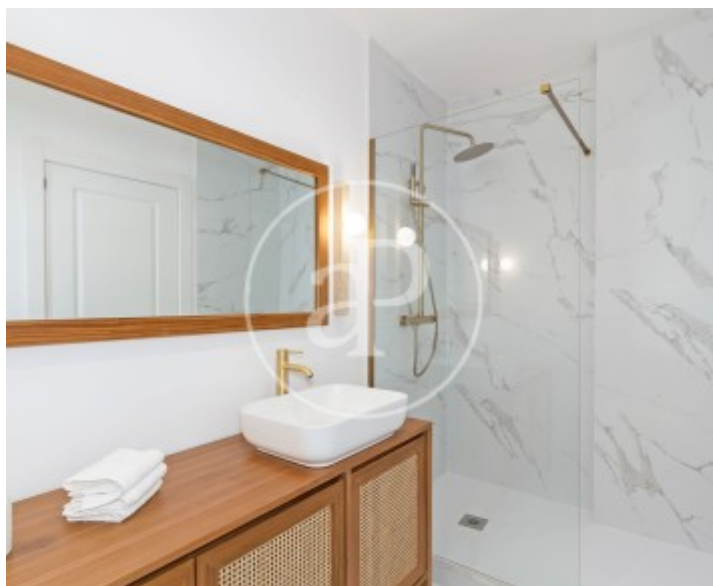
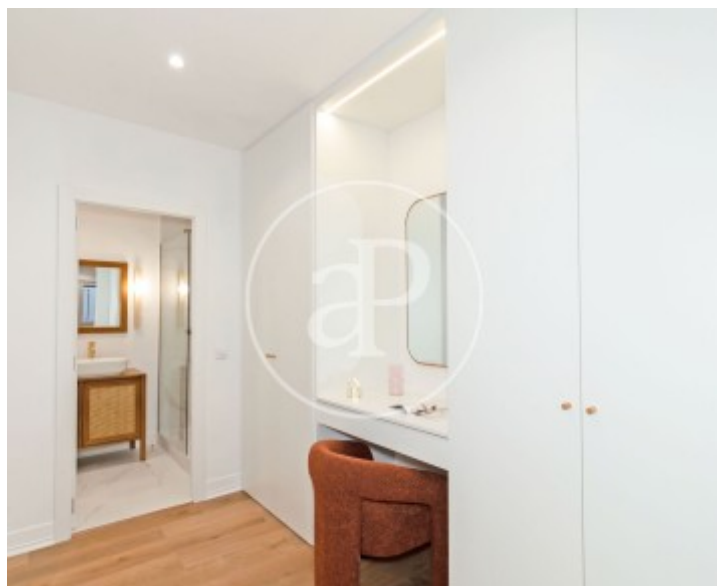
El Carme, Valencia

REF. VV2512009



El Carme, Valencia

REF. VV2512009



El Carme, Valencia

REF. VV2512009



Les données de chaque propriété ne font pas partie d'une offre ou d'un contrat. Vous ne devez pas considérer les déclarations faites par aProperties, verbalement ou par écrit, concernant la propriété, son état ou sa valeur comme étant exactes ou factuelles. Les photographies ne montrent que certaines parties de la propriété telles qu'elles étaient au moment où elles ont été prises. Les superficies, dimensions et distances fournies sont approximatives et doivent être vérifiées par le client. Les images générées par ordinateur ne sont qu'une indication de l'apparence possible de la propriété et peuvent changer à tout moment. Les informations concernant une propriété sont susceptibles d'être modifiées à tout moment.