

Ciutat de les Arts i de les Ciències, Valencia

REF. VV2504079

Maison en attique avec terrasse à vendre à Ciudad de las Ciencias - Penya Roja (Valencia)

Caractéristiques

Surface

175 m²

Chambres

4

Salles de bain

3

- ✓ Vues
- ✓ Débarras
- ✓ Terrasse
- ✓ Piscine
- ✓ Surveillance
- ✓ A un parking
- ✓ Chauffage
- ✓ AACC
- ✓ Arrière-cour
- ✓ Ascenseur
- ✓ Concierge

Prix

780.000 €



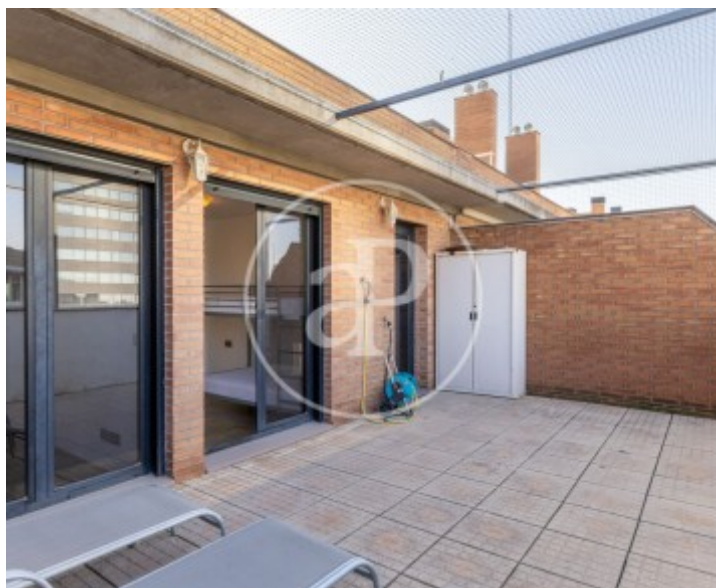
aProperties présente ce penthouse duplex moderne, situé dans une résidence avec tous les services, dans un cadre charmant, à seulement quelques minutes de la Cité des Arts et des Sciences, de l'ancien lit du fleuve Turia, de zones commerciales et complexes sportifs. La propriété dispose de 175 m² construits, dont 119 m² correspondent au logement, selon les données du cadastre. Réparti sur deux niveaux (11^e et 12^e étages), ce logement lumineux offre un grand séjour/salle à manger avec accès à un balcon de 10 m², une cuisine office entièrement équipée avec buanderie, une chambre principale avec placards encastrés et salle de bain attenante, plus trois chambres additionnel

les également avec placards encastrés, et deux salles de bains complètes. À l'étage supérieur, on trouve une terrasse spacieuse d'environ 30 m², idéale pour profiter de l'air libre et de la vue. Le logement bénéficie de finitions de qualité : fenêtres Climalit en aluminium laqué brun foncé, climatisation réversible par conduits dans toutes les pièces, sols en marbre, portes e...

Contactez-nous,
nous serons heureux de vous aider,
pour vous fournir plus de détails et
d'informations.

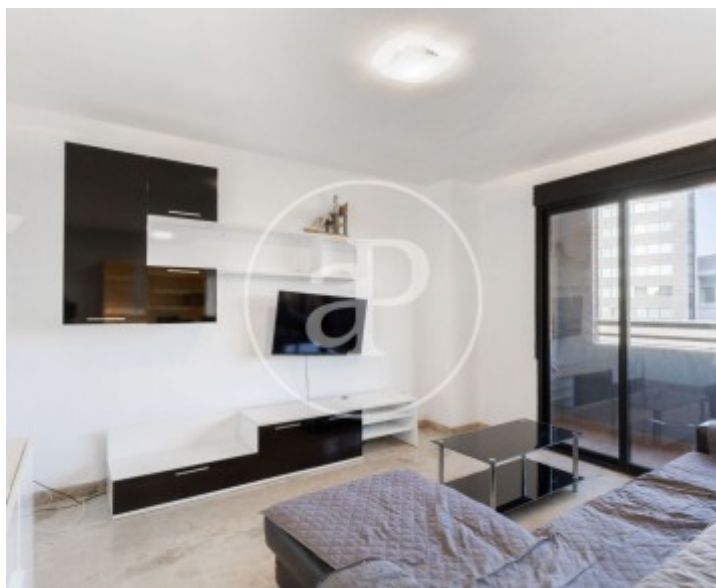
Ciutat de les Arts i de les Ciències, Valencia

REF. VV2504079



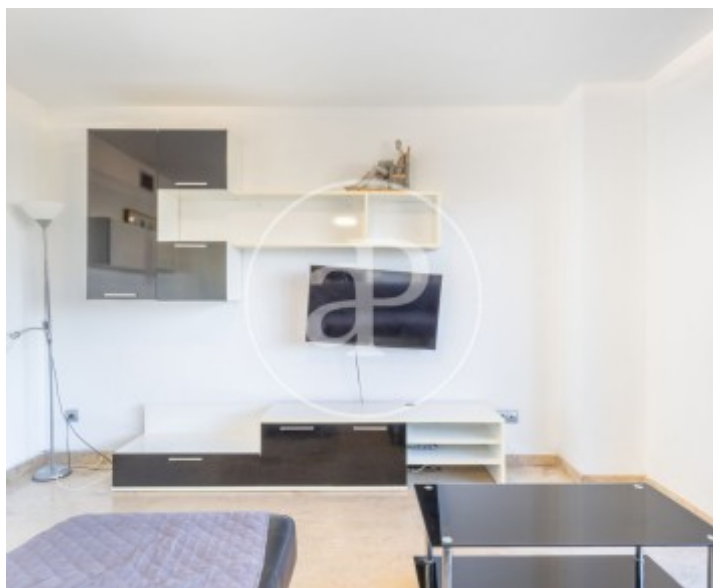
Ciutat de les Arts i de les Ciències, Valencia

REF. VV2504079



Ciutat de les Arts i de les Ciències, Valencia

REF. VV2504079



Ciutat de les Arts i de les Ciències, Valencia

REF. VV2504079



Les données de chaque propriété ne font pas partie d'une offre ou d'un contrat. Vous ne devez pas considérer les déclarations faites par aProperties, verbalement ou par écrit, concernant la propriété, son état ou sa valeur comme étant exactes ou factuelles. Les photographies ne montrent que certaines parties de la propriété telles qu'elles étaient au moment où elles ont été prises. Les superficies, dimensions et distances fournies sont approximatives et doivent être vérifiées par le client. Les images générées par ordinateur ne sont qu'une indication de l'apparence possible de la propriété et peuvent changer à tout moment. Les informations concernant une propriété sont susceptibles d'être modifiées à tout moment.