

Ciutat de les Arts i de les Ciències, Valencia

REF. VV2509022

Appartement à vendre avec terrasse à Ciutat de les Arts i de les Ciències (Valencia)

Caractéristiques

Surface

96 m²

Chambres

3

Salles de bains

1

- ✓ Vues
- ✓ AACC
- ✓ Ascenseur
- ✓ Chauffage
- ✓ Terrasse

Prix

336.000 €



aProperties présente cet appartement lumineux au premier étage avec terrasse, idéal aussi bien pour y vivre que pour investir.

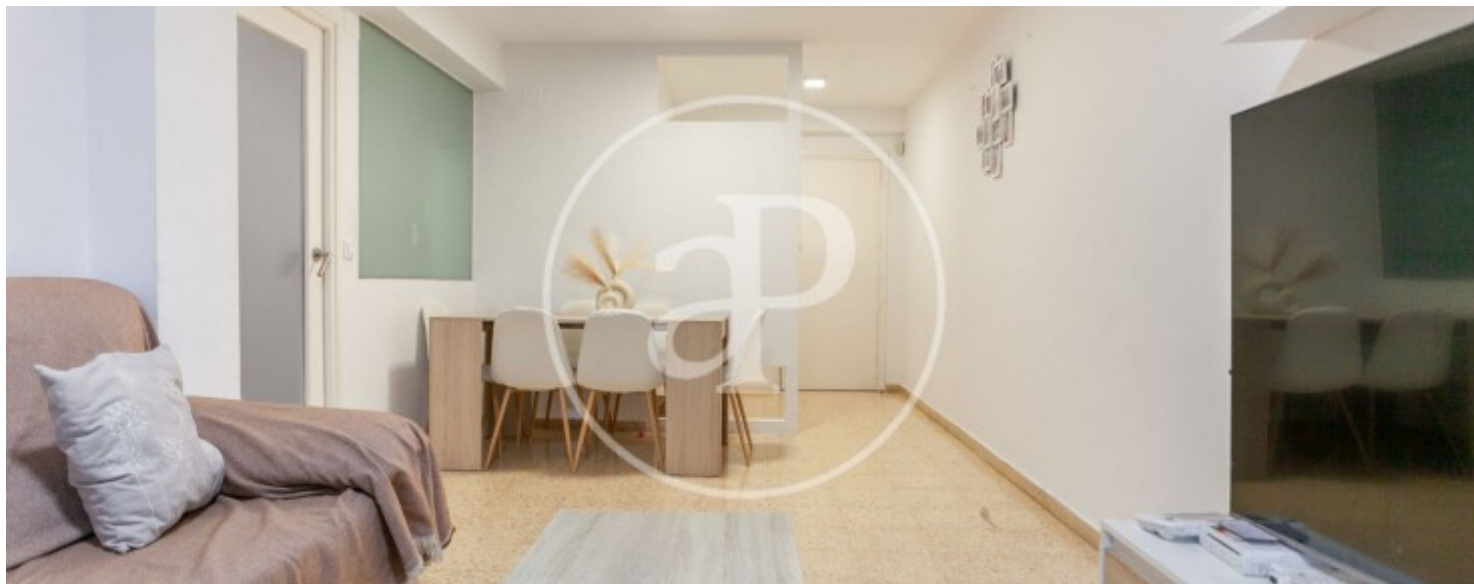
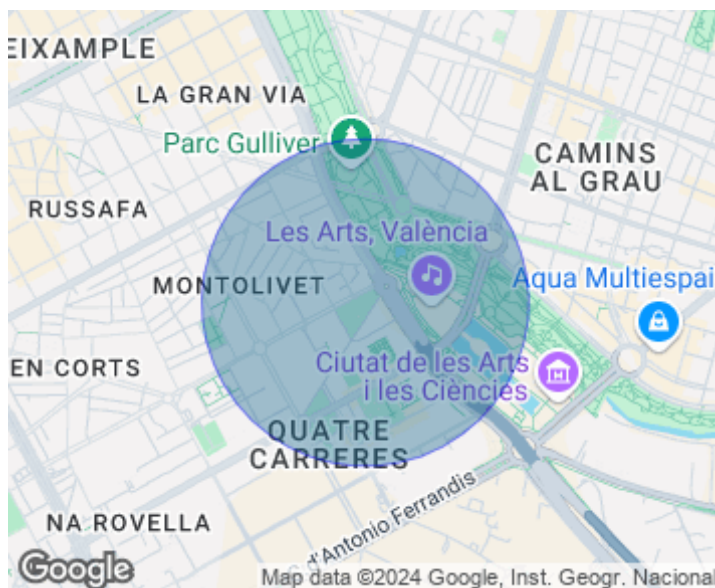
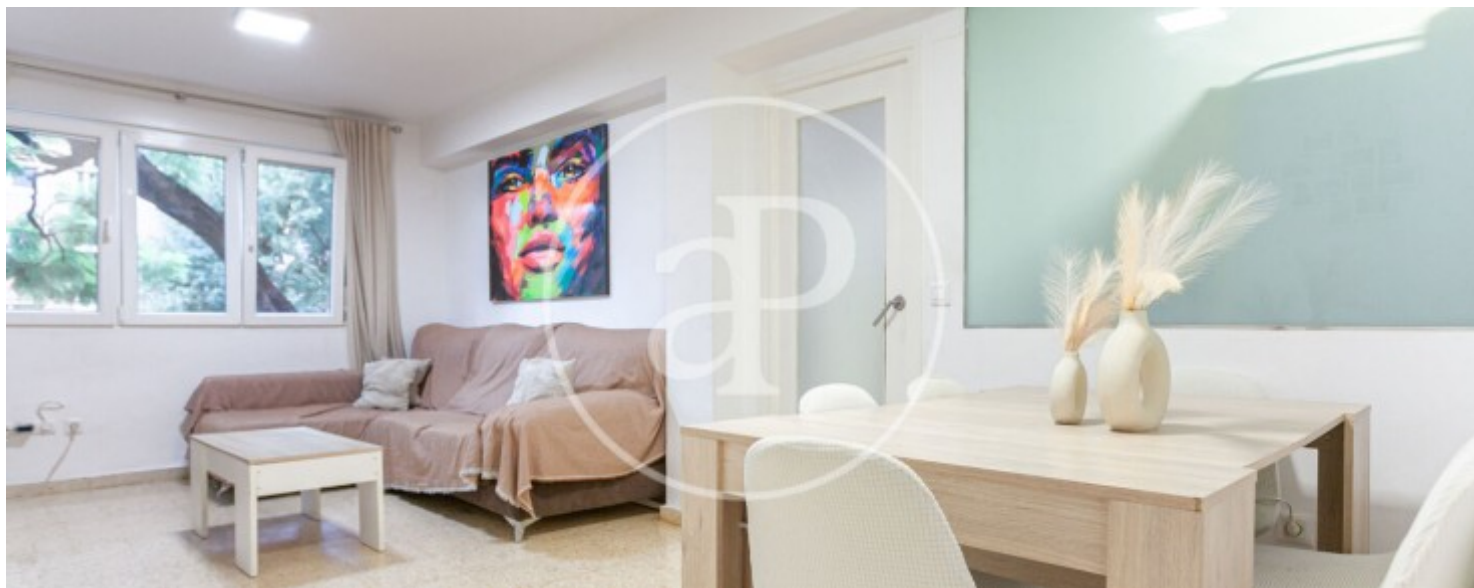
Avec une surface construite de 96 m², il offre une excellente distribution et se trouve en très bon état, récemment rénové. Situé à deux pas de la Cité des Arts et des Sciences, dans un quartier bien desservi et doté de tous les services (supermarchés, transports publics, établissements scolaires, espaces verts...), vous profiterez d'un environnement urbain moderne et confortable. Le logement comprend : 3 chambres spacieuses, 1

salle de bain complète, Cuisine indépendante, rénovée et fonctionnelle, Placards intégrés optimisant l'espace de rangement, Terrasse, Immeuble avec ascenseur, Orientation sud, garantissant une excellente lumière naturelle toute la journée. Son emplacement stratégique et son bon état de conservation en font une option parfaite pour les investisseurs à la recherche d'un rendement immédiat ou pour...

Contactez-nous,
nous serons heureux de vous aider,
pour vous fournir plus de détails et
d'informations.

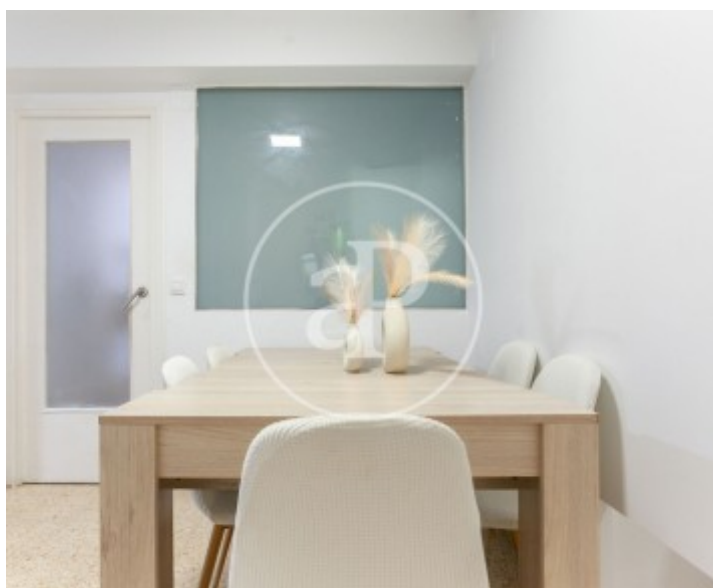
Ciutat de les Arts i de les Ciències, Valencia

REF. VV2509022



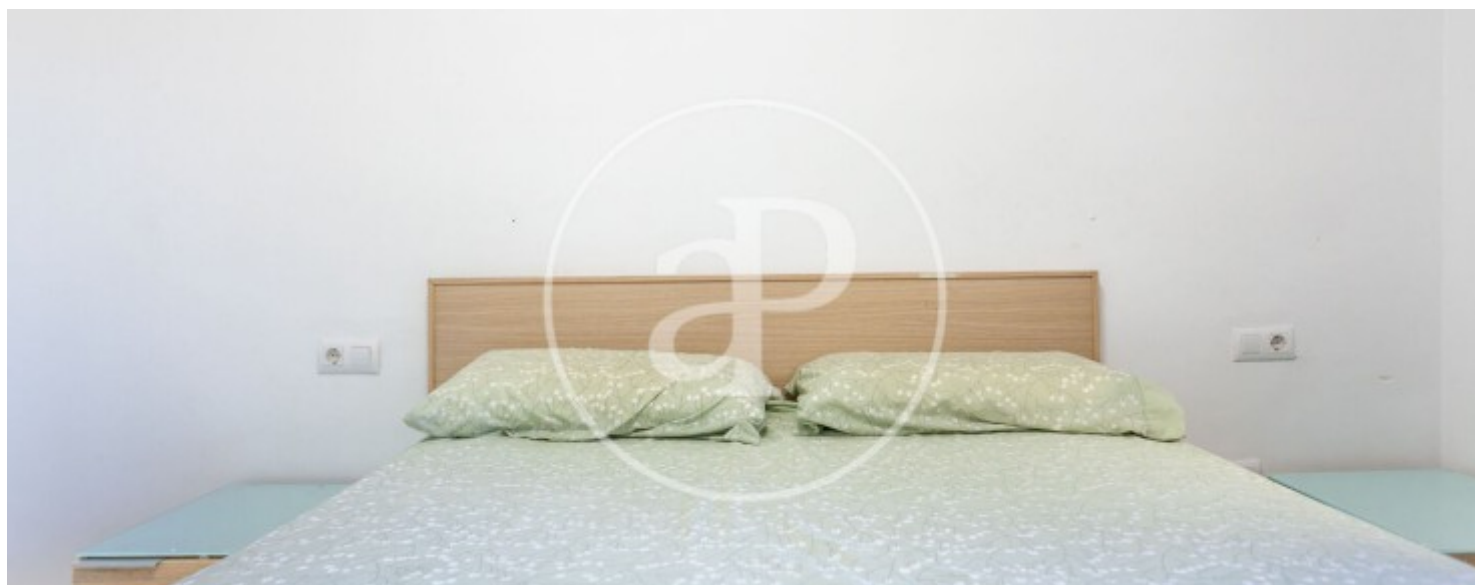
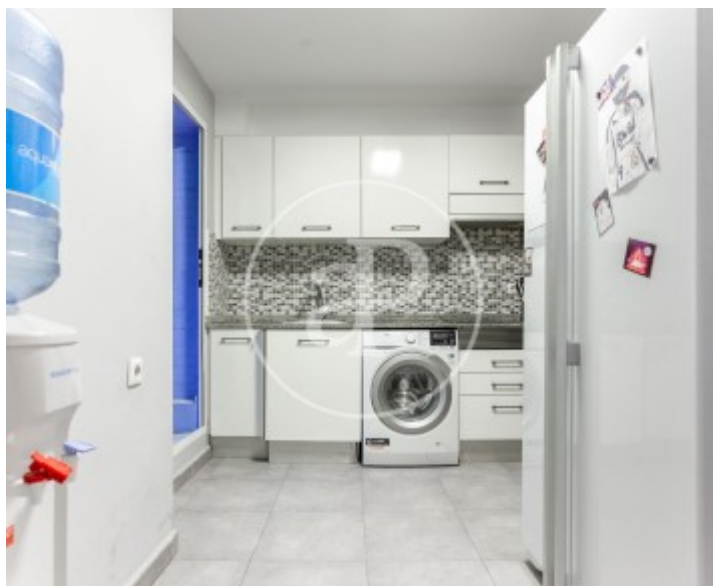
Ciutat de les Arts i de les Ciències, Valencia

REF. VV2509022



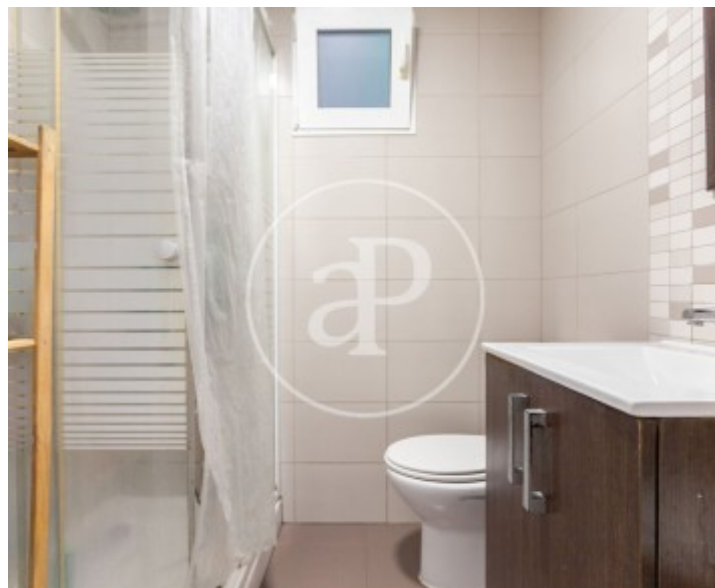
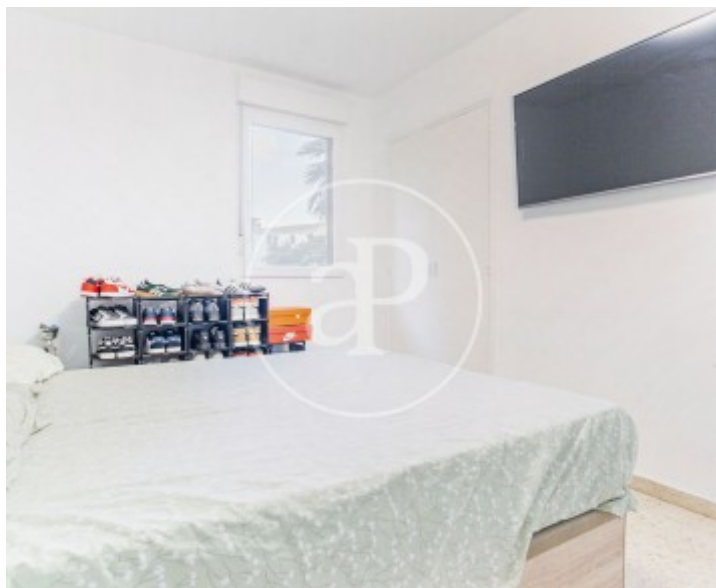
Ciutat de les Arts i de les Ciències, Valencia

REF. VV2509022



Ciutat de les Arts i de les Ciències, Valencia

REF. VV2509022



Les données de chaque propriété ne font pas partie d'une offre ou d'un contrat. Vous ne devez pas considérer les déclarations faites par aProperties, verbalement ou par écrit, concernant la propriété, son état ou sa valeur comme étant exactes ou factuelles. Les photographies ne montrent que certaines parties de la propriété telles qu'elles étaient au moment où elles ont été prises. Les superficies, dimensions et distances fournies sont approximatives et doivent être vérifiées par le client. Les images générées par ordinateur ne sont qu'une indication de l'apparence possible de la propriété et peuvent changer à tout moment. Les informations concernant une propriété sont susceptibles d'être modifiées à tout moment.