

Ciutat de les Arts i de les Ciències, Valencia

REF. VV2506026

# Appartement à vendre avec terrasse à Ciutat de les Arts i de les Ciències (Valencia)

## Caractéristiques

Surface  
**108 m<sup>2</sup>**

Chambres  
**3**

Salles de bain  
**2**

- ✓ Vues
- ✓ AACC
- ✓ Arrière-cour
- ✓ Gym
- ✓ Surveillance
- ✓ A un parking
- ✓ Chauffage
- ✓ Terrasse
- ✓ Piscine
- ✓ Ascenseur
- ✓ Concierge

Prix  
**675.000 €**



aProperties présente, face à l'un des paysages les plus emblématiques de Valence, ce fantastique appartement situé au dixième étage d'un immeuble moderne, offrant une expérience de vie unique : vue dégagée sur le fleuve Turia et sur la Cité des Arts et des Sciences depuis toutes les pièces, une terrasse pour admirer le coucher du soleil, et le confort d'un environnement calme mais parfaitement connecté. D'une surface de 108 m<sup>2</sup>, le logement a été rénové avec goût et des matériaux de qualité, en soignant à la fois la fonctionnalité et l'esthétique. Le cœur de la maison est un grand salon-salle à manger avec

cuisine ouverte intégrée, un espace lumineux et spacieux, idéal pour profiter en famille ou entre amis. Les trois chambres, toutes spacieuses et dotées de placards intégrés, comprennent une suite avec salle de bain privée. Les deux salles de bain complètes suivent une ligne de design contemporain et élégant. Grâce à son orientation nord-ouest, l'appartement bénéficie de lumière...

**Contactez-nous,**  
nous serons heureux de vous aider,  
pour vous fournir plus de détails et  
d'informations.

Ciutat de les Arts i de les Ciències, Valencia

REF. VV2506026





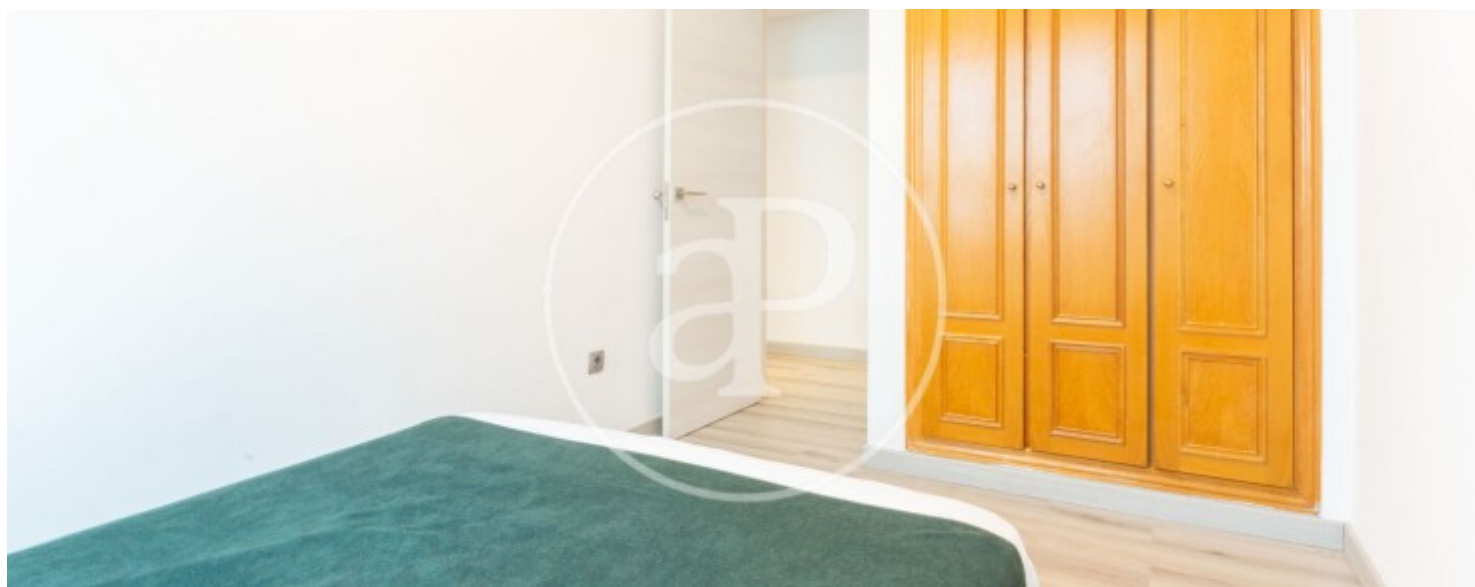
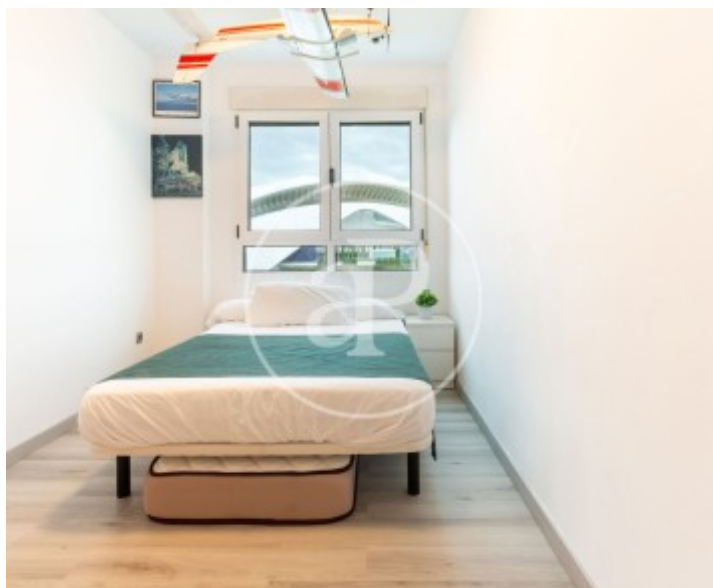
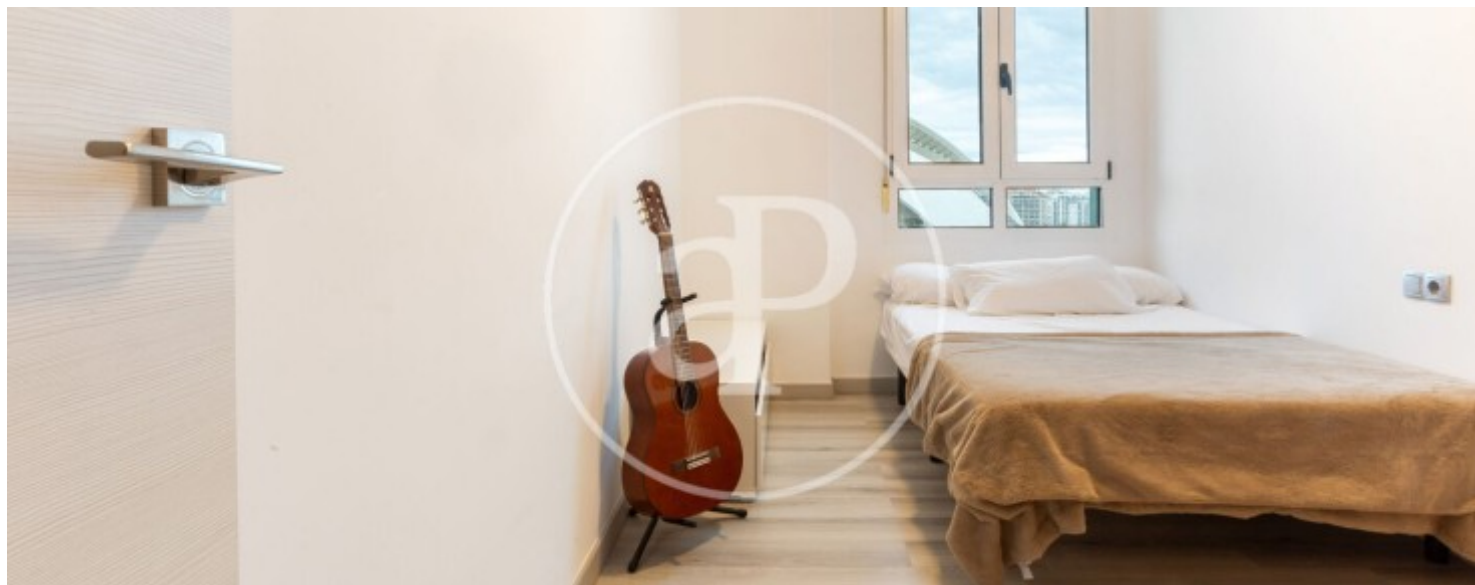
Ciutat de les Arts i de les Ciències, Valencia

REF. VV2506026



Ciutat de les Arts i de les Ciències, Valencia

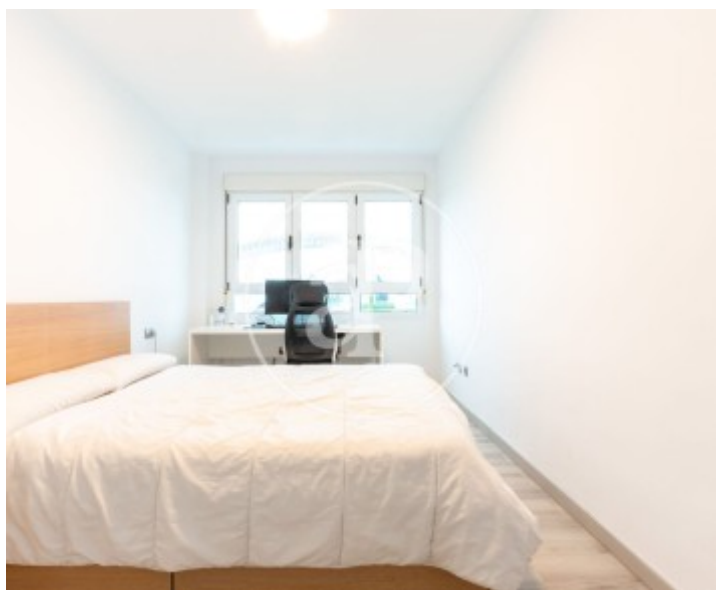
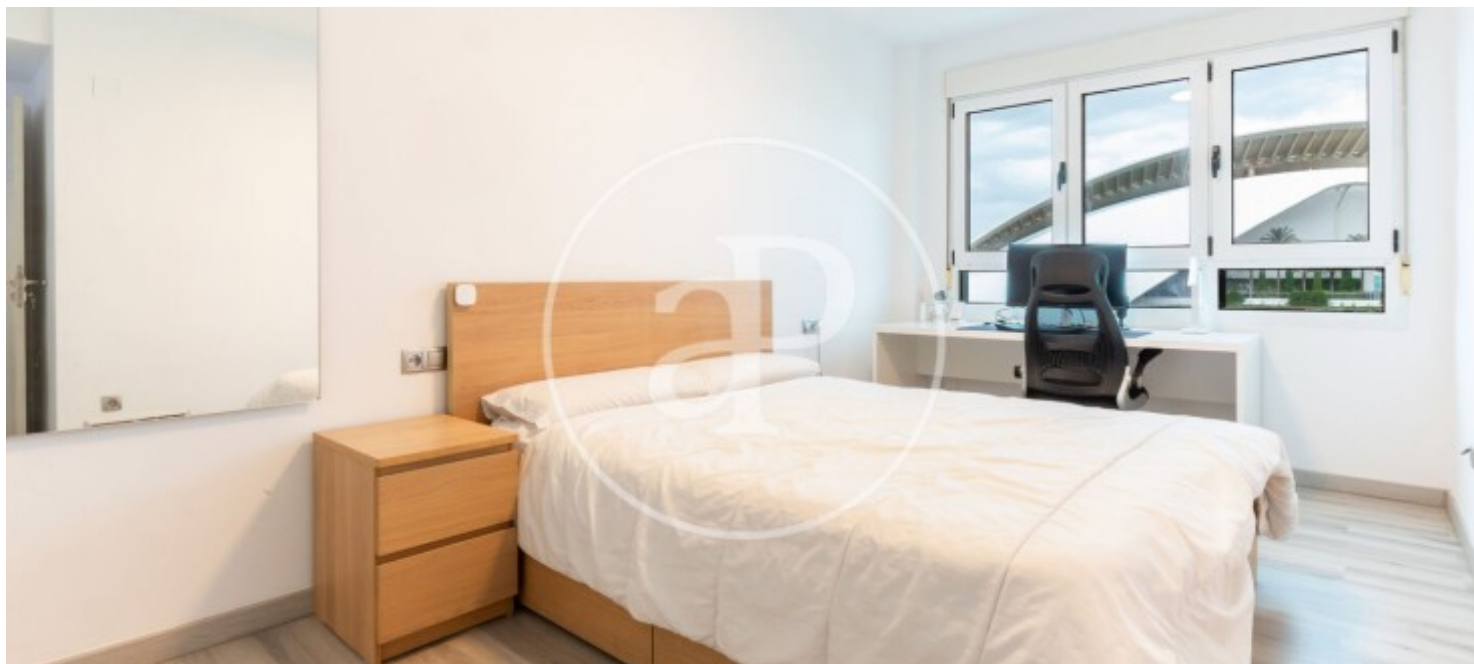
REF. VV2506026





Ciutat de les Arts i de les Ciències, Valencia

REF. VV2506026



Les données de chaque propriété ne font pas partie d'une offre ou d'un contrat. Vous ne devez pas considérer les déclarations faites par aProperties, verbalement ou par écrit, concernant la propriété, son état ou sa valeur comme étant exactes ou factuelles. Les photographies ne montrent que certaines parties de la propriété telles qu'elles étaient au moment où elles ont été prises. Les superficies, dimensions et distances fournies sont approximatives et doivent être vérifiées par le client. Les images générées par ordinateur ne sont qu'une indication de l'apparence possible de la propriété et peuvent changer à tout moment. Les informations concernant une propriété sont susceptibles d'être modifiées à tout moment.