

Camí Reial, Valencia

REF. VV2601004

Maison en attique à vendre avec terrasse à Camí Reial (Valencia)

Caractéristiques

Surface

120 m²

Chambres

4

Salles de bain

2

- ✓ Vues
- ✓ AACC
- ✓ Ascenseur
- ✓ Meublé
- ✓ Terrasse
- ✓ A un parking

Prix

595.000 €



Penthouse avec grande terrasse au cœur du quartier El Carmen Nous vous présentons ce penthouse exclusif situé en plein cœur du quartier El Carmen, à deux pas du centre historique, du lit du fleuve Turia et de la rue Guillem de Castro. Entouré de tous les services nécessaires au quotidien — supermarchés, écoles, restaurants, cafés, transports publics et espaces verts —, il offre une combinaison parfaite de confort, de vie urbaine et de loisirs. Le bien dispose de 120 m² construits. Bien qu'il nécessite quelques rénovations, il est possible d'y emménager immédiatement et d'effectuer les améliorations progressivement. Il s'agit d'une option idéale

aussi bien pour créer un logement sur mesure que pour un investissement sûr, grâce à sa surface et à son emplacement dans une zone très recherchée. L'appartement comprend 4 chambres, dont une avec salle de bain en suite et climatisation. Les trois autres chambres sont également équipées de la climatisation. Il dispose d'une cuisine spacieuse et fonctionnelle, d'une salle de bain complète dans le...

Contactez-nous,
nous serons heureux de vous aider,
pour vous fournir plus de détails et
d'informations.

Camí Reial, Valencia

REF. VV2601004



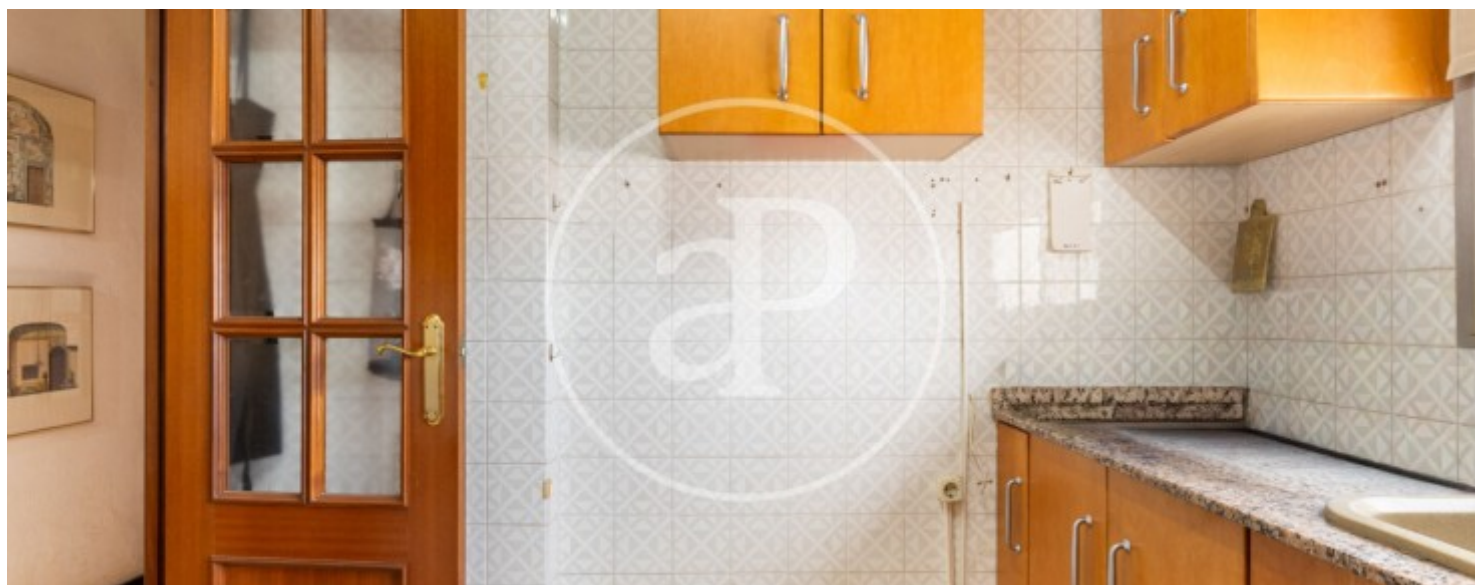
Camí Reial, Valencia

REF. VV2601004



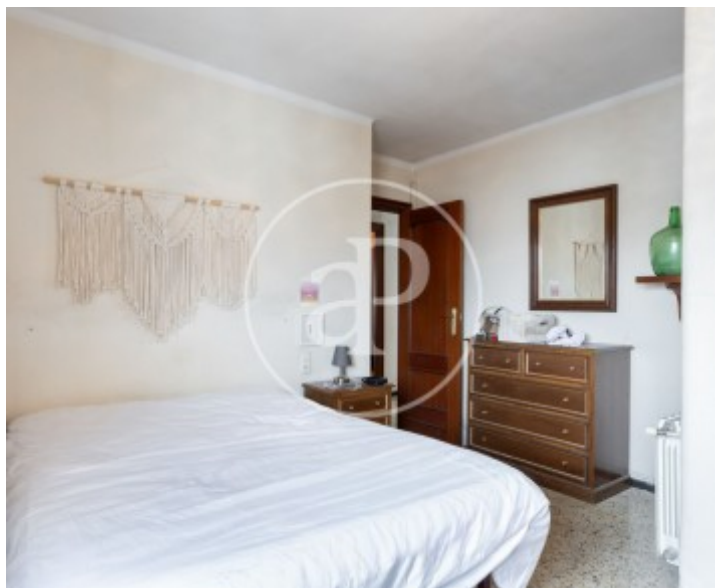
Camí Reial, Valencia

REF. VV2601004



Camí Reial, Valencia

REF. VV2601004



Les données de chaque propriété ne font pas partie d'une offre ou d'un contrat. Vous ne devez pas considérer les déclarations faites par aProperties, verbalement ou par écrit, concernant la propriété, son état ou sa valeur comme étant exactes ou factuelles. Les photographies ne montrent que certaines parties de la propriété telles qu'elles étaient au moment où elles ont été prises. Les superficies, dimensions et distances fournies sont approximatives et doivent être vérifiées par le client. Les images générées par ordinateur ne sont qu'une indication de l'apparence possible de la propriété et peuvent changer à tout moment. Les informations concernant une propriété sont susceptibles d'être modifiées à tout moment.