



APROPERTIES
REAL ESTATE

Calle Mossen Femades 3, bajo dcha. Ed. Lauria
46002 Valencia
T. 96 128 59 65
www.aproperties.es

Botánico, Valencia

REF. VV2510024

Appartement à vendre à Botánico (Valencia)

Caractéristiques

Surface

127 m²

Chambres

4

Salles de bain

2

✓ Ascenseur

Prix

498.000 €



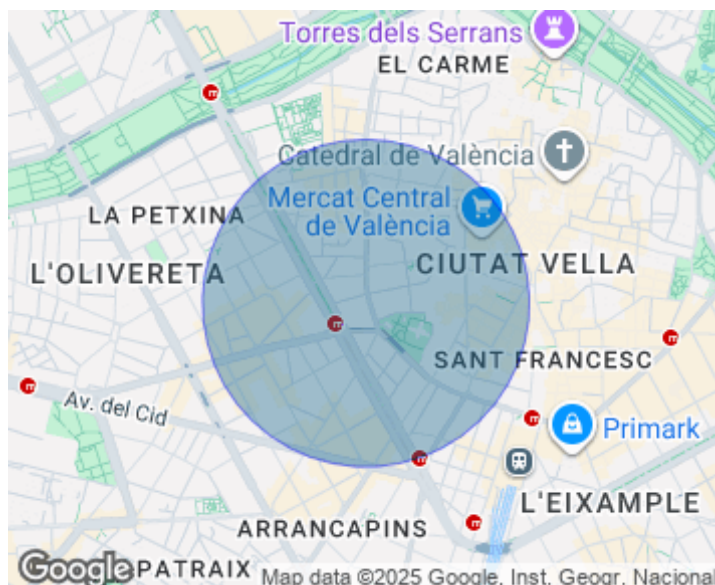
aProperties présente une excellente opportunité d'investissement : terrain urbanisable à Loriguilla. aProperties a le plaisir de vous présenter cette opportunité d'investissement attrayante : un terrain de 1.082 m² (selon le cadastre), avec possibilité de division en parcelles, situé dans une zone urbanisable offrant un fort potentiel de développement. À un peu plus de 15 minutes de Valence et à proximité de l'aéroport de Manises, ce terrain bénéficie d'un emplacement stratégique, idéal pour des projets résidentiels ou commerciaux. La parcelle se trouve dans une urbanisation consolidée, dotée de nombreux services : piscine communautaire, aire

de jeux pour enfants, commerces, restaurants, école de football pour enfants et centres commerciaux à proximité. Les transports publics sont facilement accessibles, avec des lignes de bus et de métro disponibles à Ribarroja de Turia, à seulement 5 km. Un autre avantage important : un service gratuit de transport scolaire est proposé dans la zone, ce qui représente une réelle valeur ajoutée pour les familles. De plus, la gare...

Contactez-nous,
nous serons heureux de vous aider,
pour vous fournir plus de détails et
d'informations.

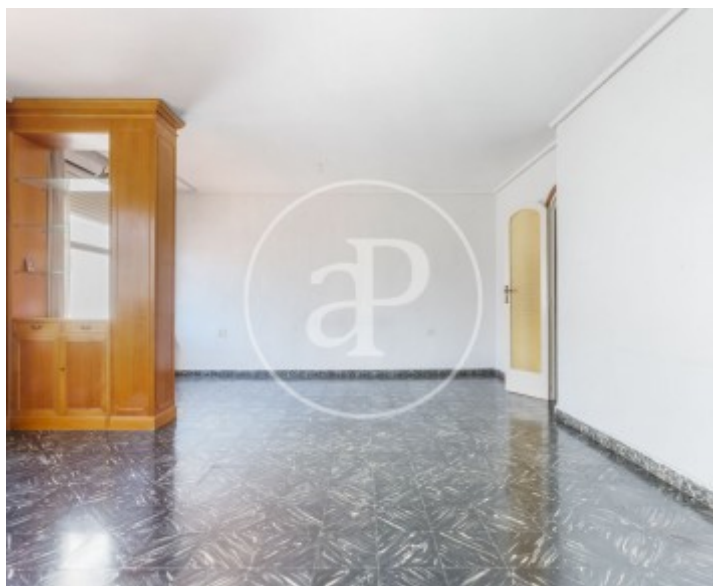
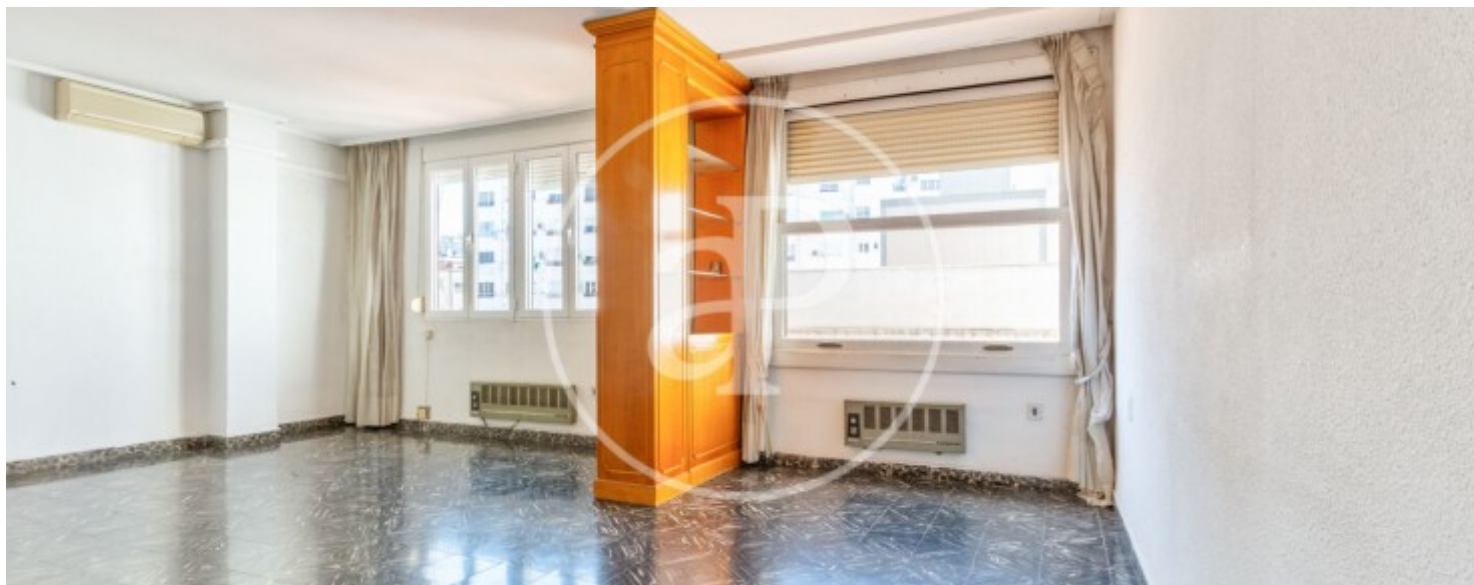
Botánico, Valencia

REF. VV2510024



Botánico, Valencia

REF. VV2510024



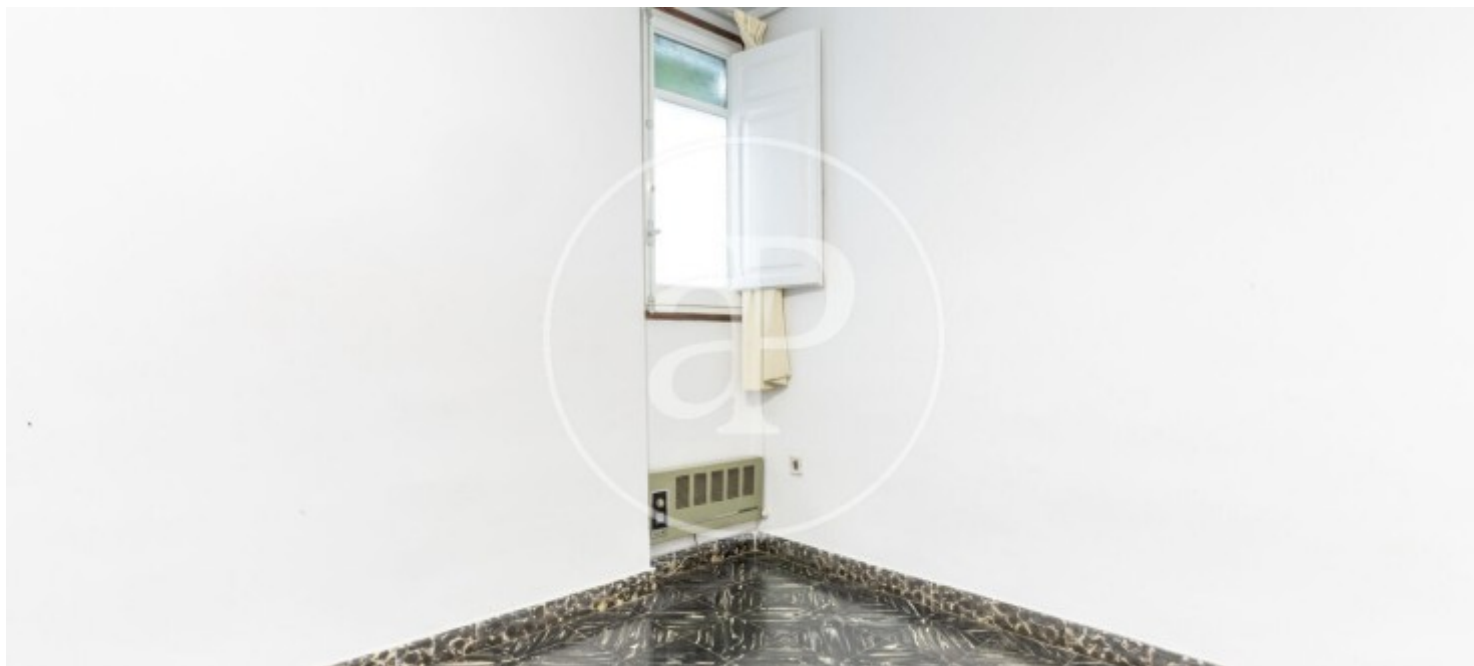
Botánico, Valencia

REF. VV2510024



Botánico, Valencia

REF. VV2510024



Les données de chaque propriété ne font pas partie d'une offre ou d'un contrat. Vous ne devez pas considérer les déclarations faites par aProperties, verbalement ou par écrit, concernant la propriété, son état ou sa valeur comme étant exactes ou factuelles. Les photographies ne montrent que certaines parties de la propriété telles qu'elles étaient au moment où elles ont été prises. Les superficies, dimensions et distances fournies sont approximatives et doivent être vérifiées par le client. Les images générées par ordinateur ne sont qu'une indication de l'apparence possible de la propriété et peuvent changer à tout moment. Les informations concernant une propriété sont susceptibles d'être modifiées à tout moment.