

Benimaclet, Valencia

REF. VV2506049

Appartement à vendre avec terrasse à Benimaclet (Valencia)

Caractéristiques

Surface

115 m²

Chambres

3

Salles de bain

2

- ✓ Chauffage
- ✓ AACC
- ✓ Arrière-cour
- ✓ Concierge
- ✓ Meublé
- ✓ Terrasse
- ✓ Surveillance

Prix

610.000 €



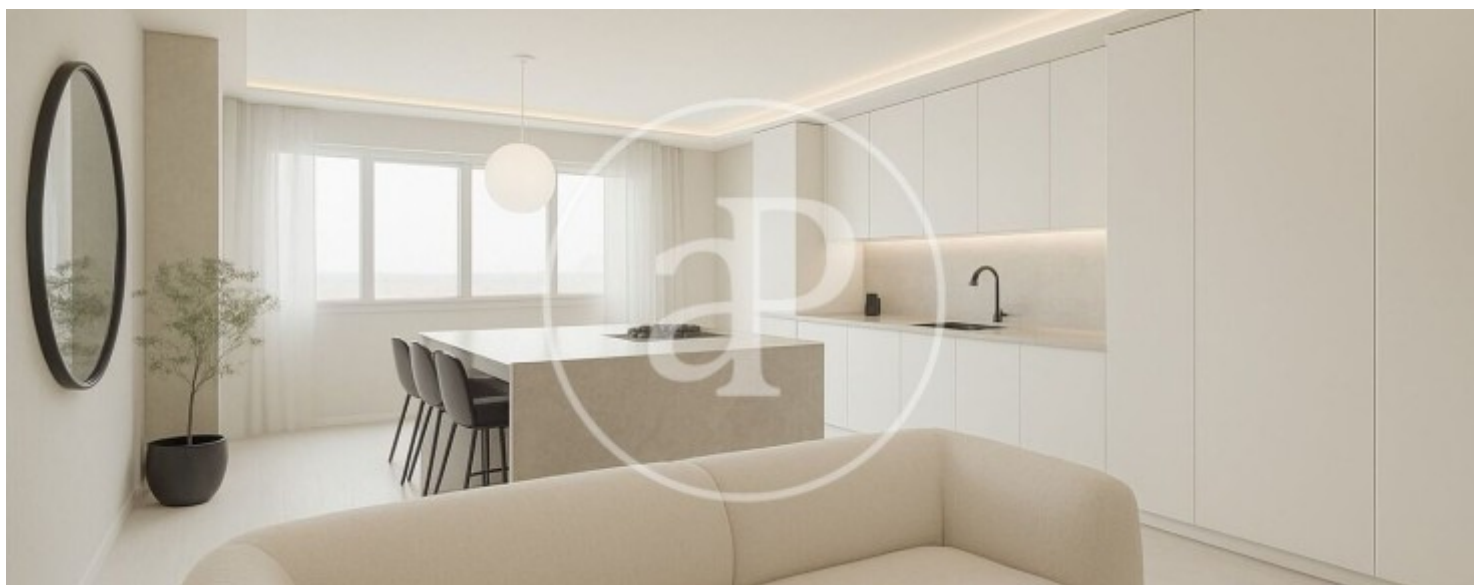
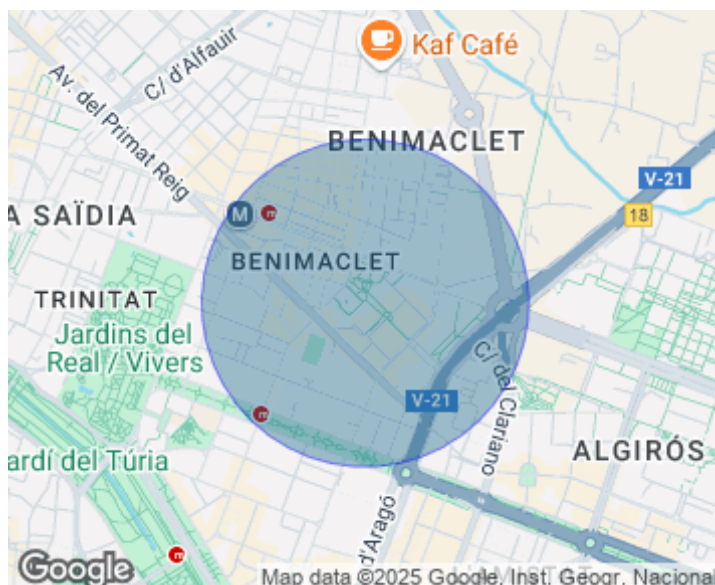
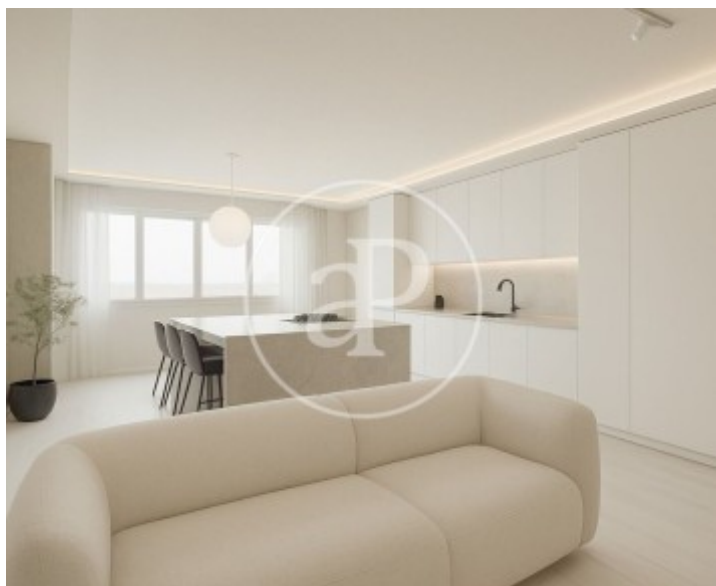
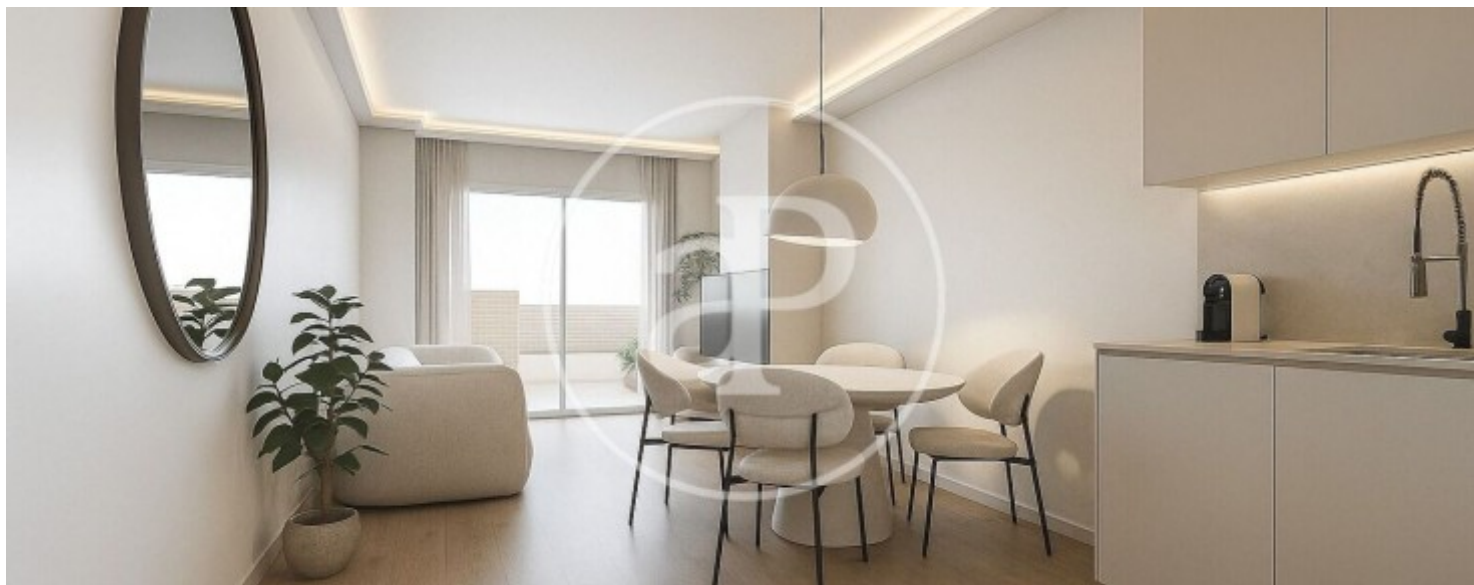
aProperties a le plaisir de vous présenter cet appartement exclusif de haute qualité dans le Parc Guardia Civil, tout près des universités ! Si vous souhaitez vivre dans l'un des quartiers les plus emblématiques et dynamiques de Valence, c'est votre opportunité ! aProperties vous propose ce magnifique appartement, idéal pour ceux qui apprécient la qualité, le confort et un emplacement privilégié dans le Parc Guardia Civil, à Benimaclet. Le logement dispose de trois chambres lumineuses, parfaites pour profiter d'une atmosphère calme et détendue, et de deux salles de bains complètes (dont une en suite), avec des finitions haut de gamme conçues pour offrir un confort maximal. Le

vaste salon est l'endroit idéal pour se détendre et passer du temps en famille. La cuisine ouverte, entièrement équipée avec des appareils électroménagers intégrés, garantit fonctionnalité et style au quotidien. De plus, il dispose d'une spectaculaire terrasse de 99,74 m², parfaite pour profiter de la vue et de l'excellent climat de Valence?; l'endroit idéal pour se détendre en plein air...

Contactez-nous,
nous serons heureux de vous aider,
pour vous fournir plus de détails et
d'informations.

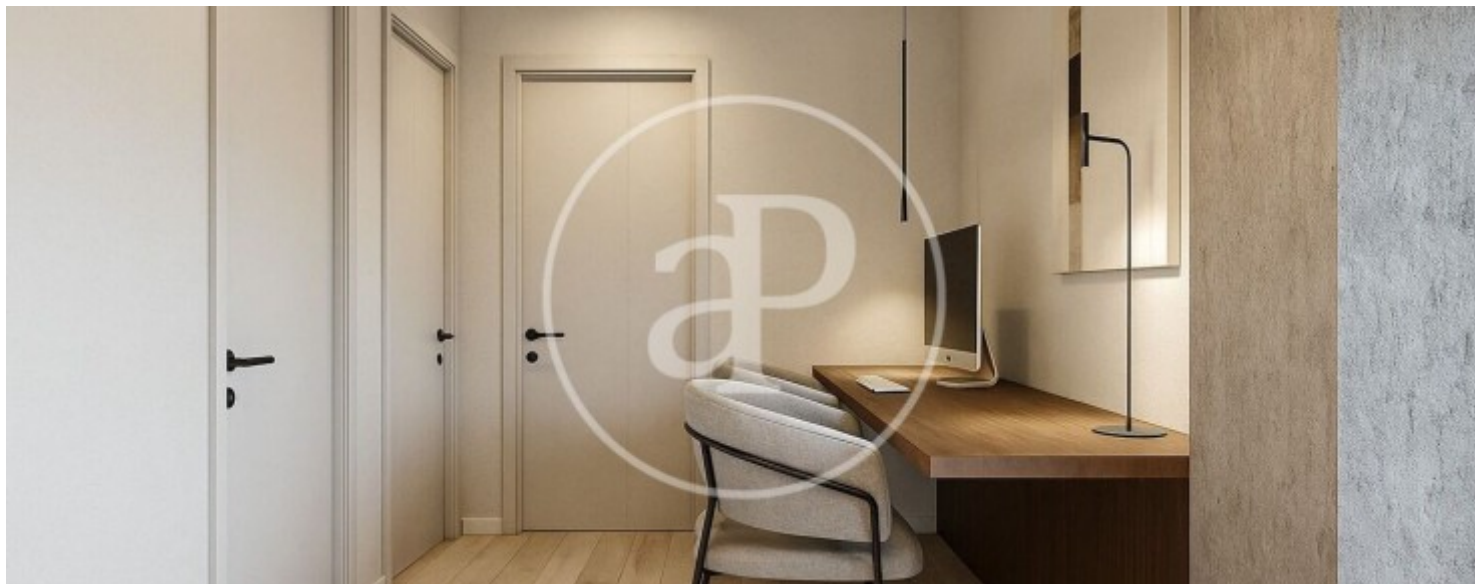
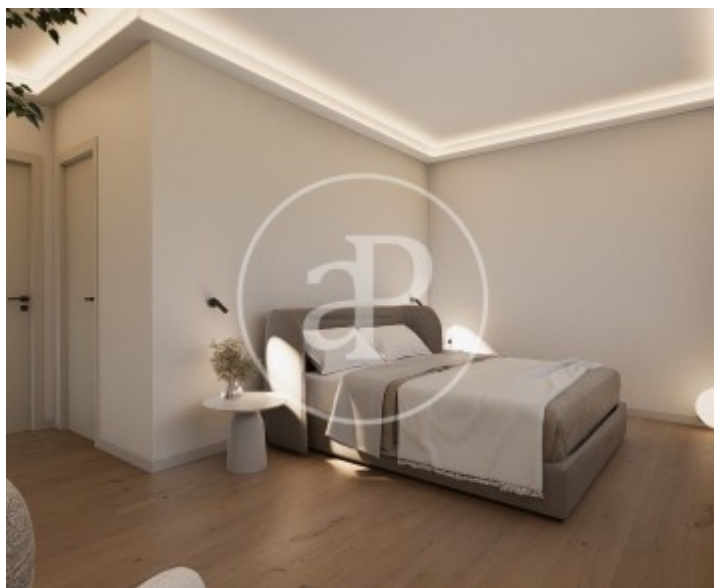
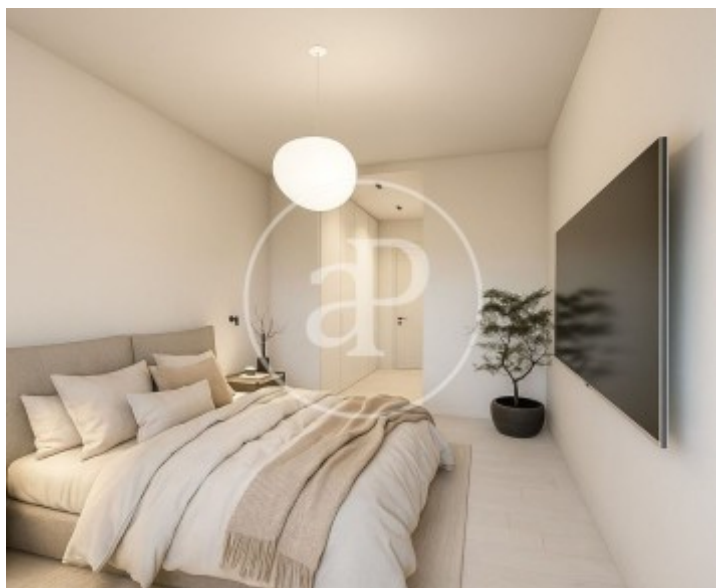
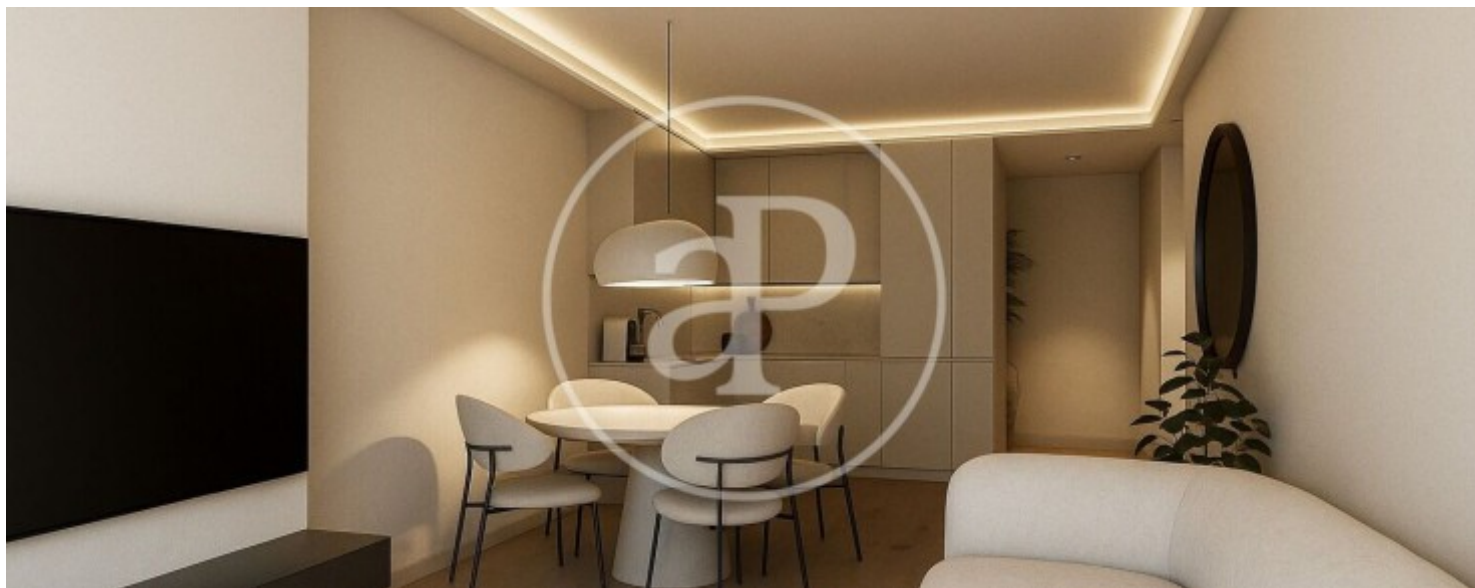
Benimaclet, Valencia

REF. VV2506049



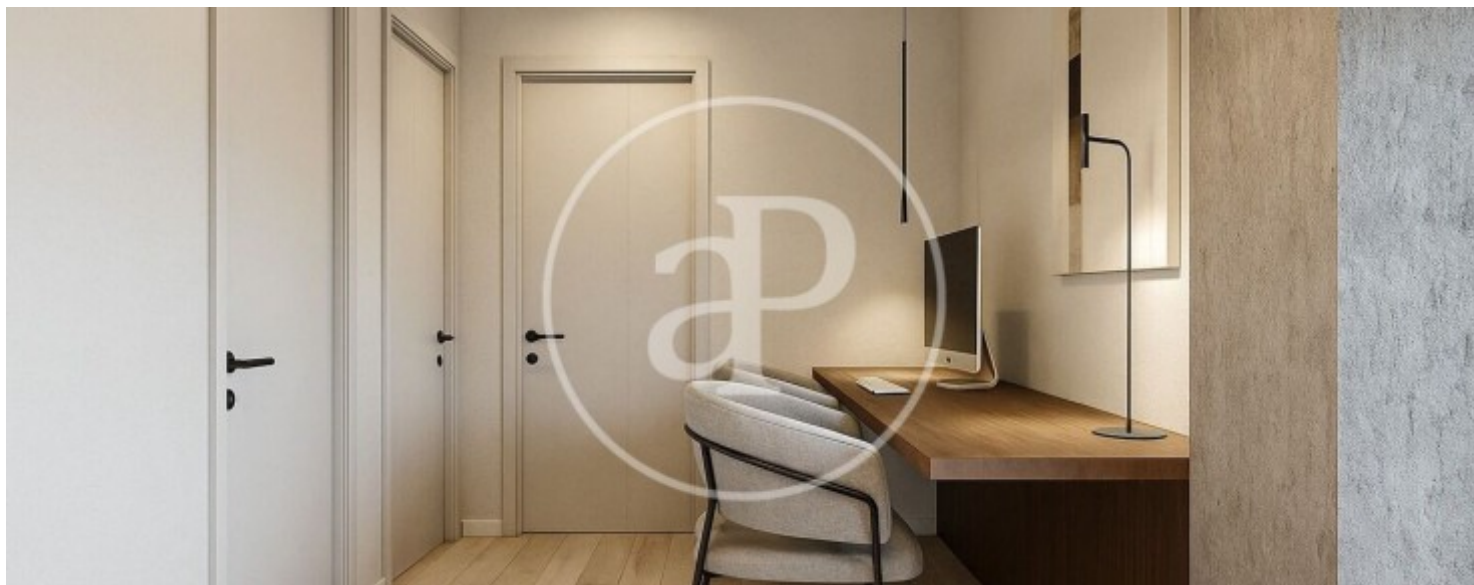
Benimaclet, Valencia

REF. VV2506049



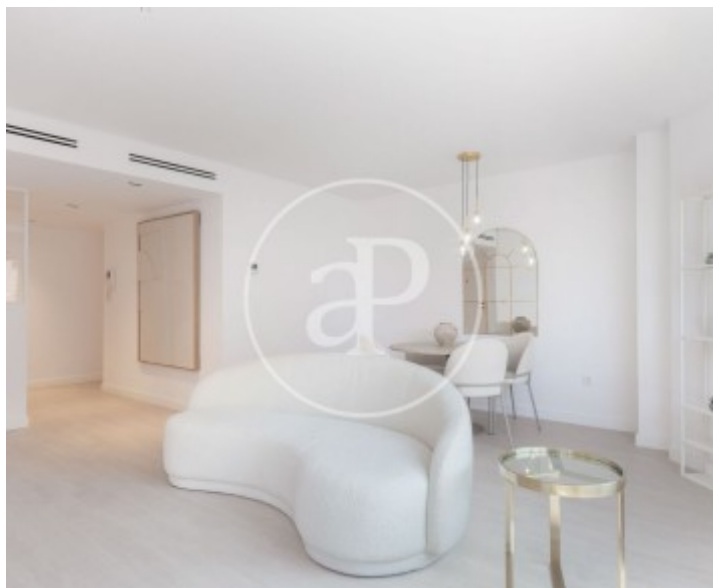
Benimaclet, Valencia

REF. VV2506049



Benimaclet, Valencia

REF. VV2506049



Les données de chaque propriété ne font pas partie d'une offre ou d'un contrat. Vous ne devez pas considérer les déclarations faites par aProperties, verbalement ou par écrit, concernant la propriété, son état ou sa valeur comme étant exactes ou factuelles. Les photographies ne montrent que certaines parties de la propriété telles qu'elles étaient au moment où elles ont été prises. Les superficies, dimensions et distances fournies sont approximatives et doivent être vérifiées par le client. Les images générées par ordinateur ne sont qu'une indication de l'apparence possible de la propriété et peuvent changer à tout moment. Les informations concernant une propriété sont susceptibles d'être modifiées à tout moment.