

Torrent Pueblo, Torrent

REF. VV2509035

# Appartement à vendre avec terrasse à Torrent Pueblo (Torrent)

## Caractéristiques

Surface

**120 m<sup>2</sup>**

Chambres

**3**

Salles de bain

**2**

- ✓ Vues
- ✓ Débarras
- ✓ Meublé
- ✓ Terrasse

Prix

**220.000 €**



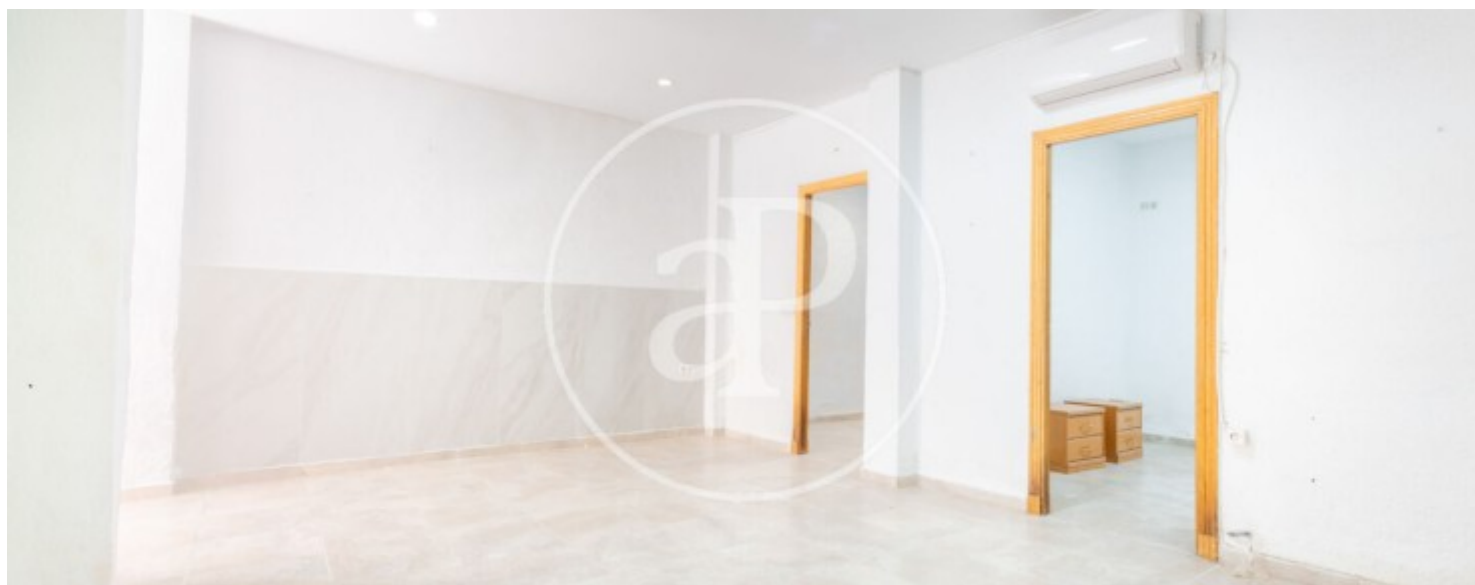
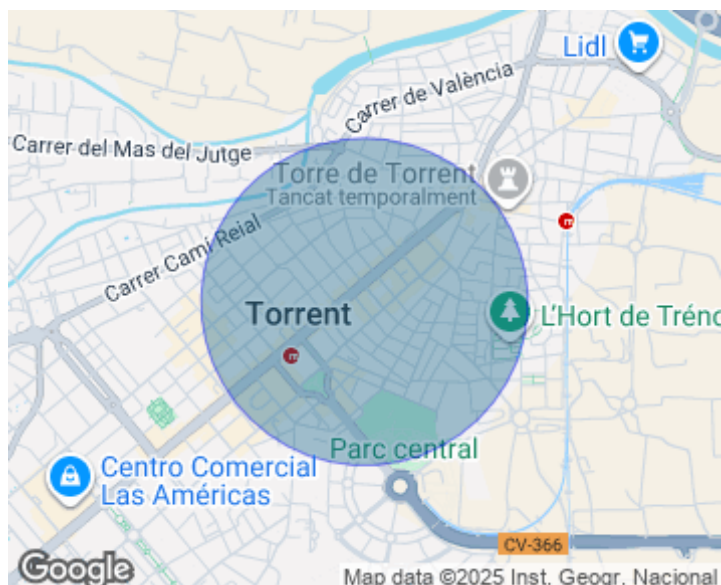
aProperties a le plaisir de présenter cette charmante maison de village située rue Tirant lo Blanch, à seulement 5 minutes à pied de la station de métro et à proximité de la célèbre Avenida al Vedat, entourée de tous les services : supermarchés, commerces, écoles, centres médicaux et espaces verts. Le logement dispose de 120 m<sup>2</sup> construits et nécessite une rénovation complète, ce qui vous permet de le personnaliser entièrement et de l'adapter à votre style de vie. Il comprend un grand patio privé, parfait pour profiter de l'extérieur, avec accès à une terrasse supérieure où se trouve une construction annexe idéale

pour aménager une salle de sport, un bureau, un débarras ou une pièce polyvalente. De plus, son excellent emplacement offre une connexion rapide avec Valence, aussi bien en transport en commun qu'en voiture, faisant de ce bien une option idéale comme résidence principale ou comme investissement avec un fort potentiel de valorisation. Si vous souhaitez organiser une visite, n'hésitez pas à nous contacter, nous serons ravis de vous...

**Contactez-nous,**  
nous serons heureux de vous aider,  
pour vous fournir plus de détails et  
d'informations.

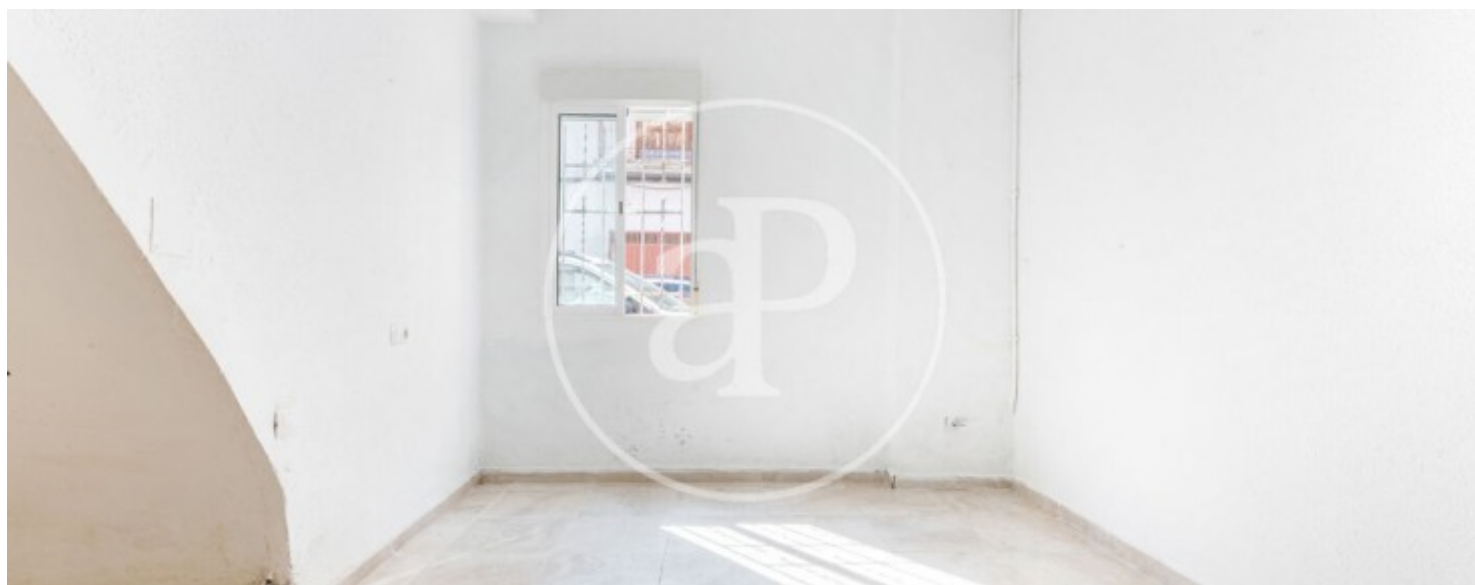
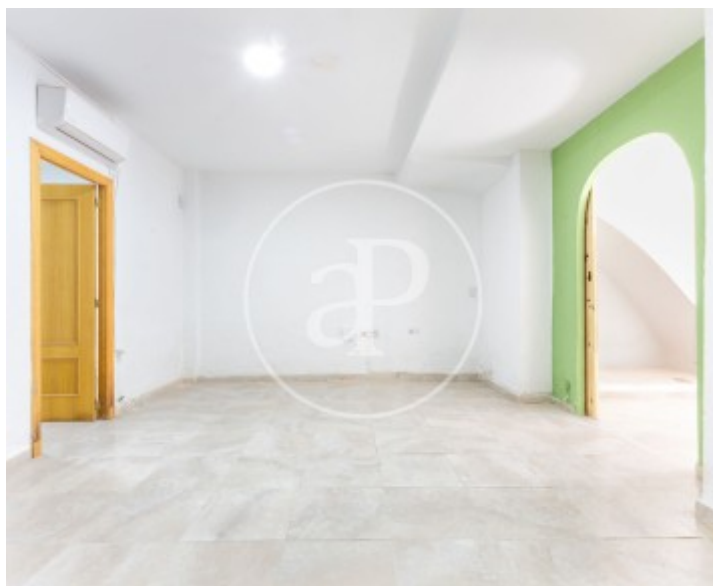
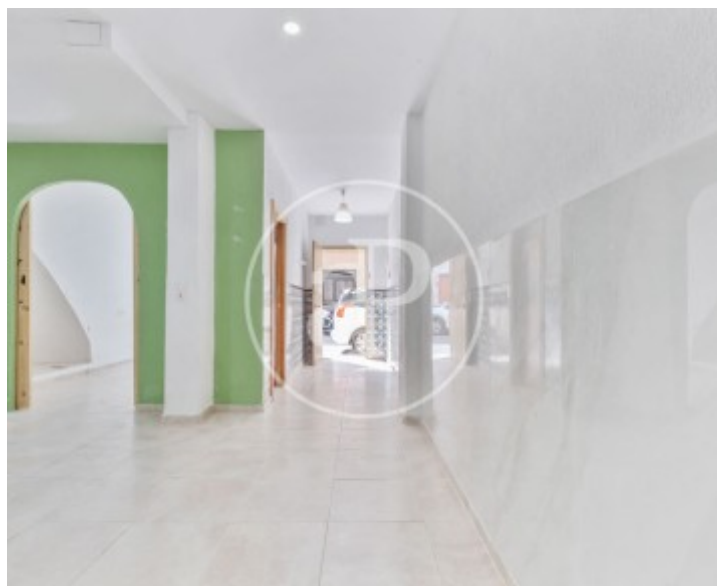
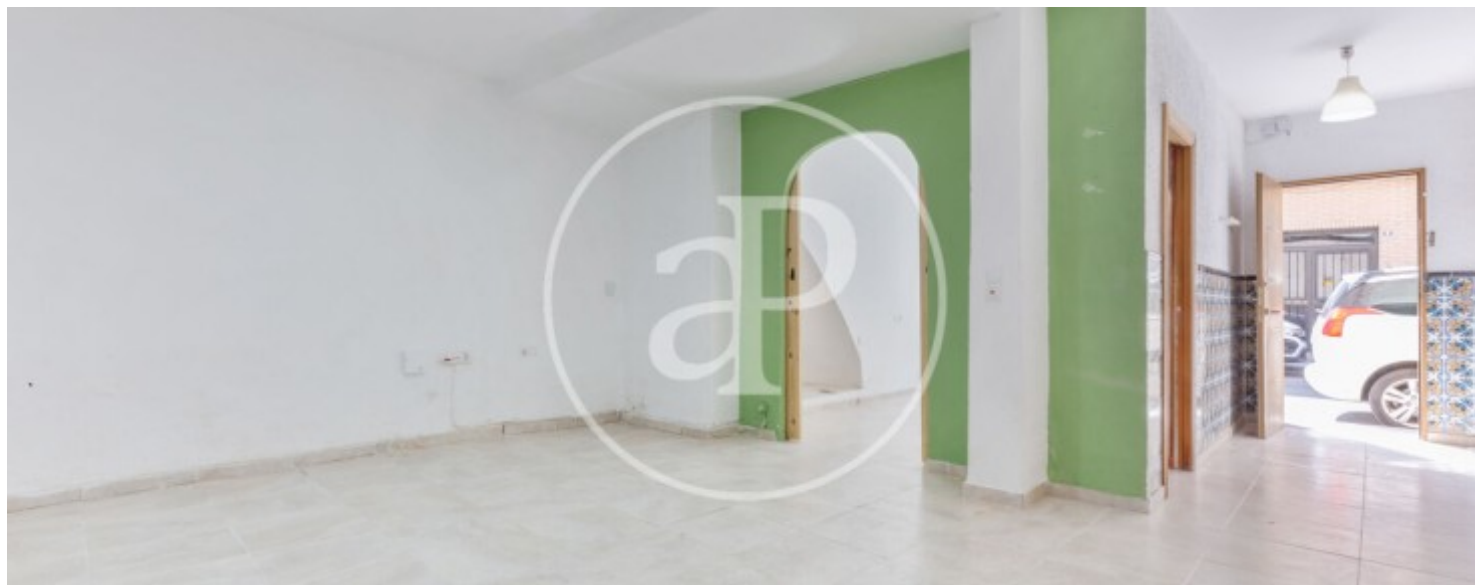
Torrent Pueblo, Torrent

REF. VV2509035



Torrent Pueblo, Torrent

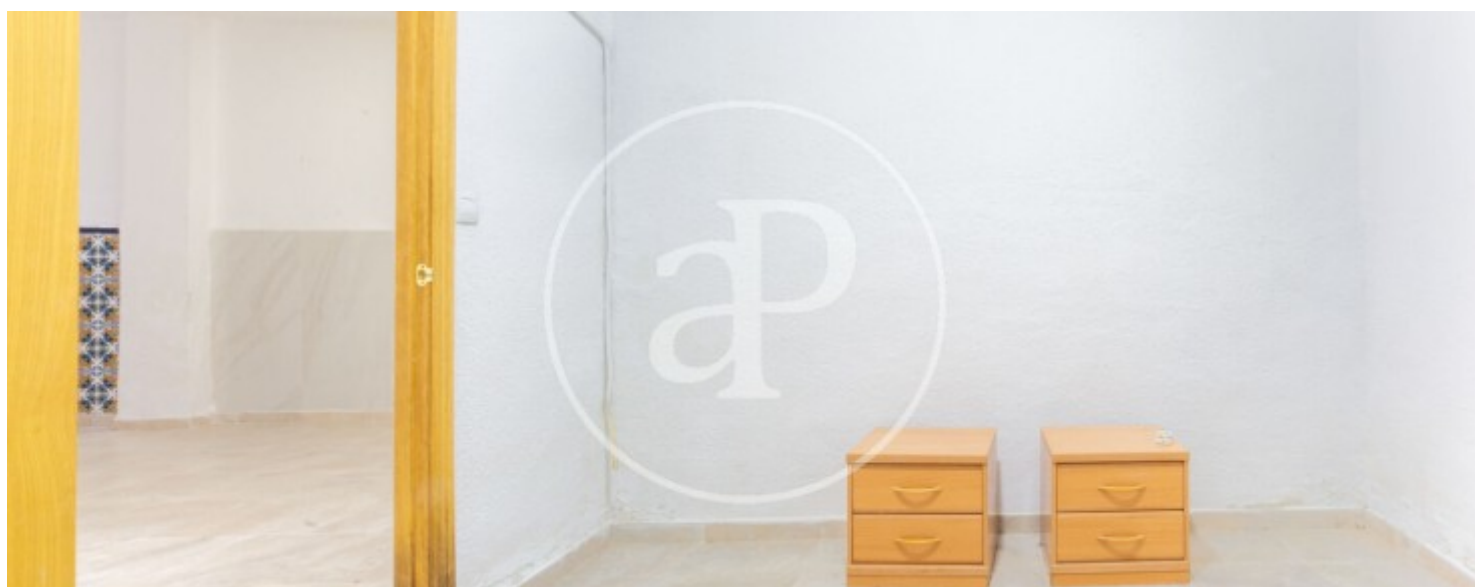
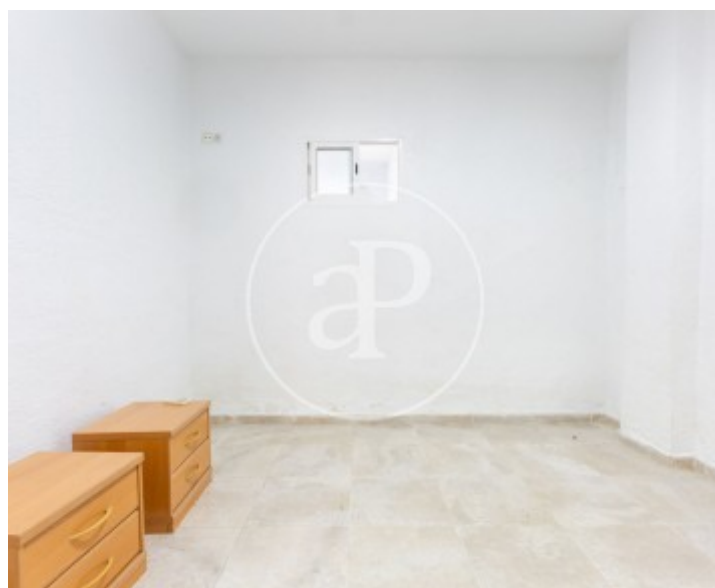
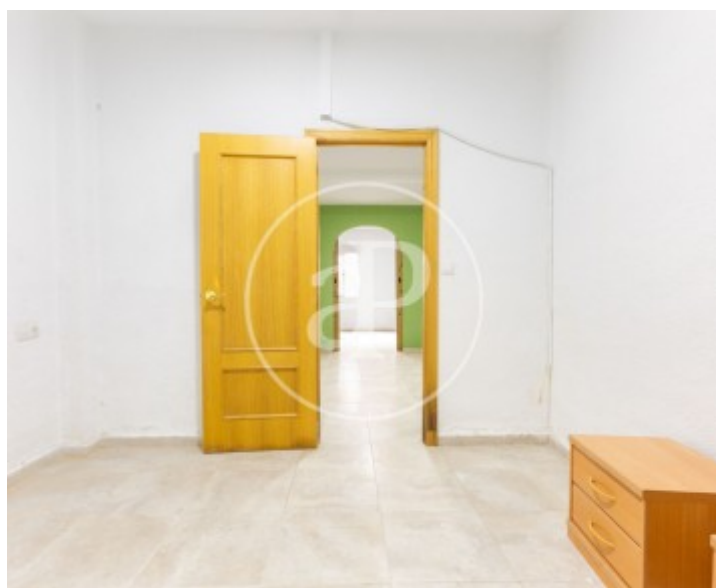
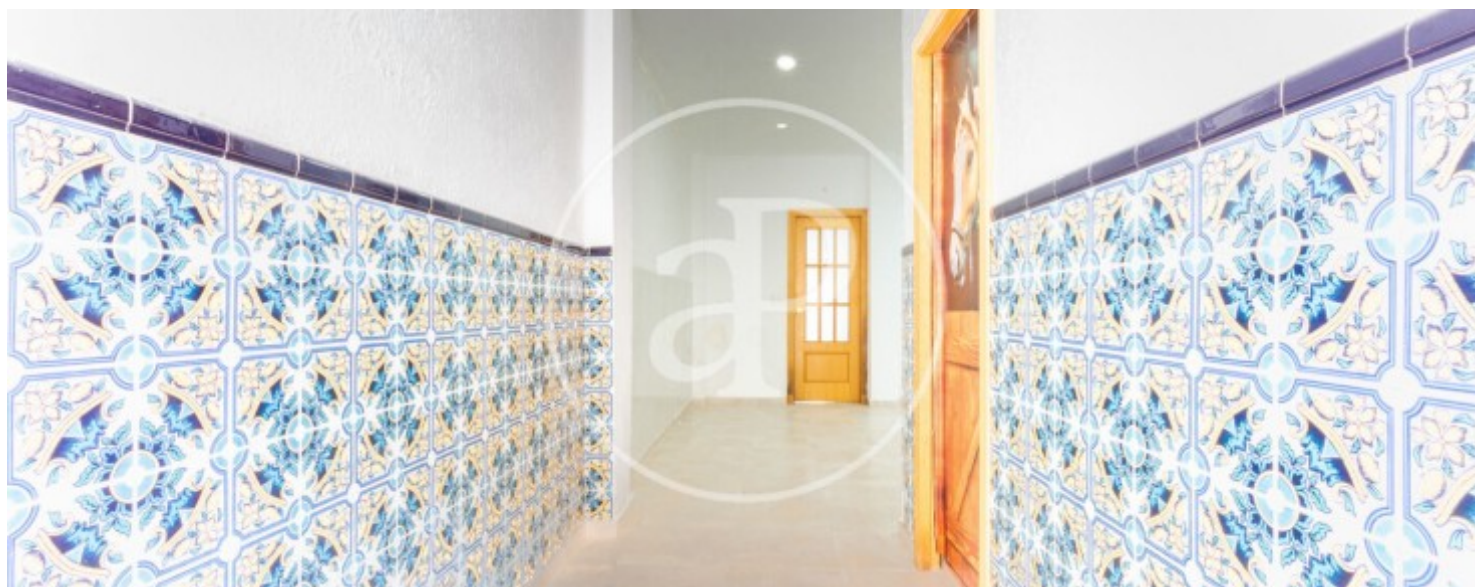
REF. VV2509035





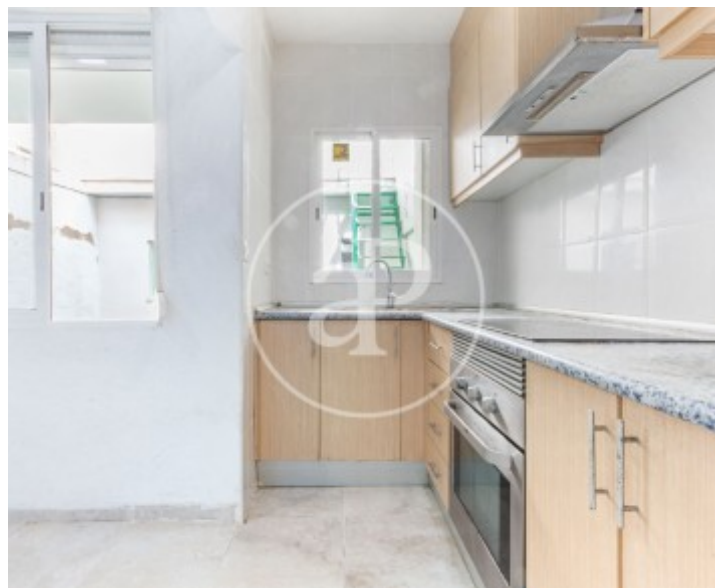
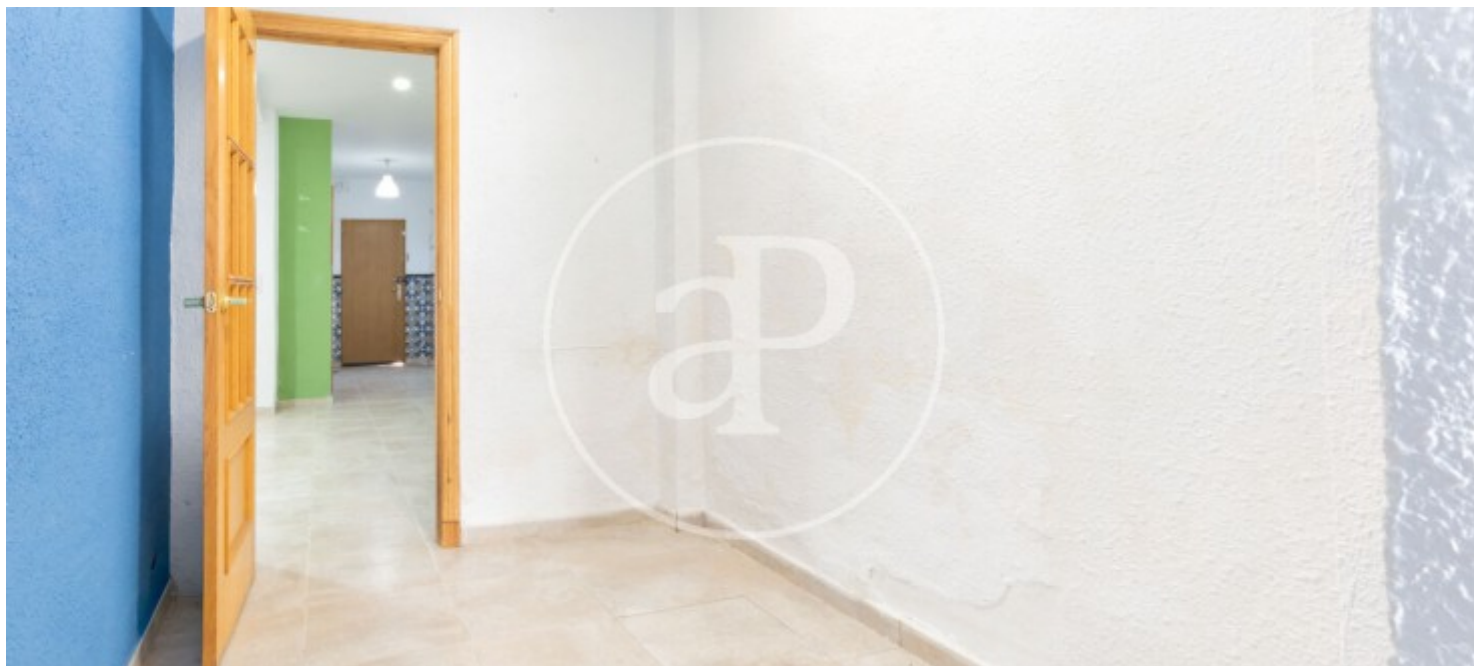
Torrent Pueblo, Torrent

REF. VV2509035



Torrent Pueblo, Torrent

REF. VV2509035



Les données de chaque propriété ne font pas partie d'une offre ou d'un contrat. Vous ne devez pas considérer les déclarations faites par aProperties, verbalement ou par écrit, concernant la propriété, son état ou sa valeur comme étant exactes ou factuelles. Les photographies ne montrent que certaines parties de la propriété telles qu'elles étaient au moment où elles ont été prises. Les superficies, dimensions et distances fournies sont approximatives et doivent être vérifiées par le client. Les images générées par ordinateur ne sont qu'une indication de l'apparence possible de la propriété et peuvent changer à tout moment. Les informations concernant une propriété sont susceptibles d'être modifiées à tout moment.