

Sueca

REF. VV2503004

Ferme à vendre avec terrasse à Sueca

Caractéristiques

Surface

1.088 m²

Parcelle

930 m²

Chambres

12

Salles de bain

14

- ✓ Vues
- ✓ Débarras
- ✓ Terrasse
- ✓ Piscine
- ✓ Chauffage
- ✓ AACC
- ✓ Arrière-cour
- ✓ A un parking

Prix

1.800.000 €



Ferme de 1088 m² avec terrasse et vues dans la région de Sueca.L

a propriété dispose de 12 chambres, 12 salles de bain, piscine, cheminée, place de parking, climatisation, armoires intégrées, buanderie, balcon, jardin, chauffage et salle de stockage.

Contactez-nous,

nous serons heureux de vous aider, pour vous fournir plus de détails et d'informations.

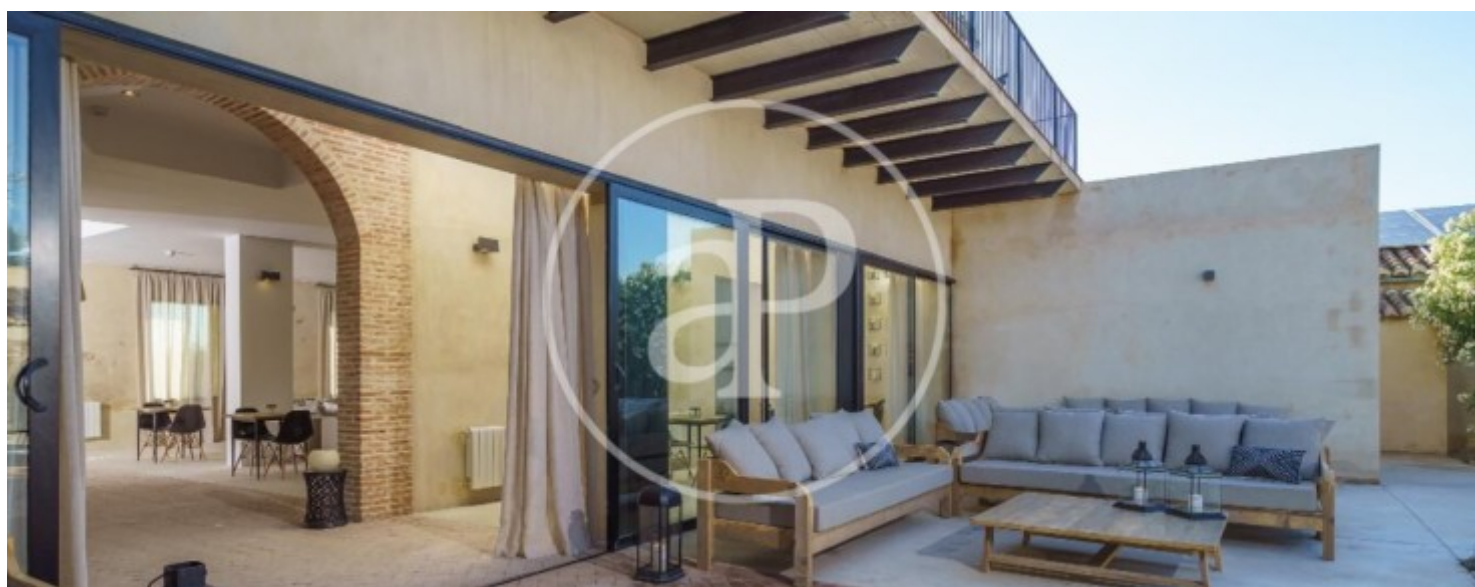
Sueca

REF. VV2503004



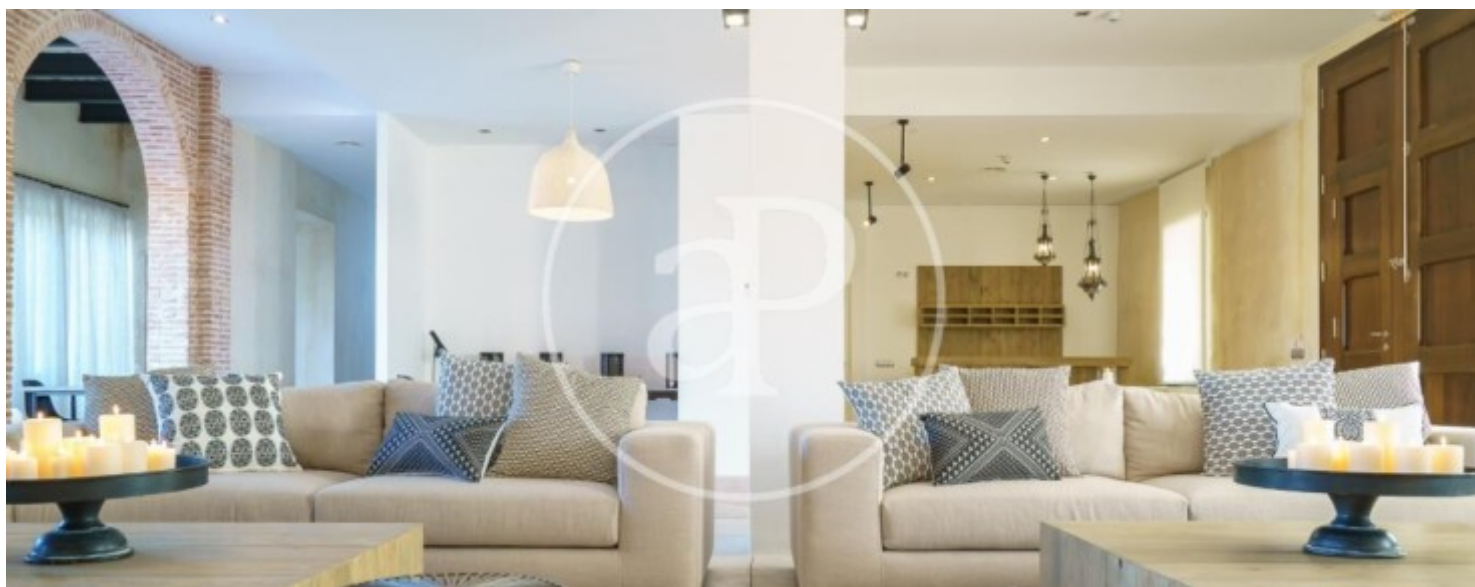
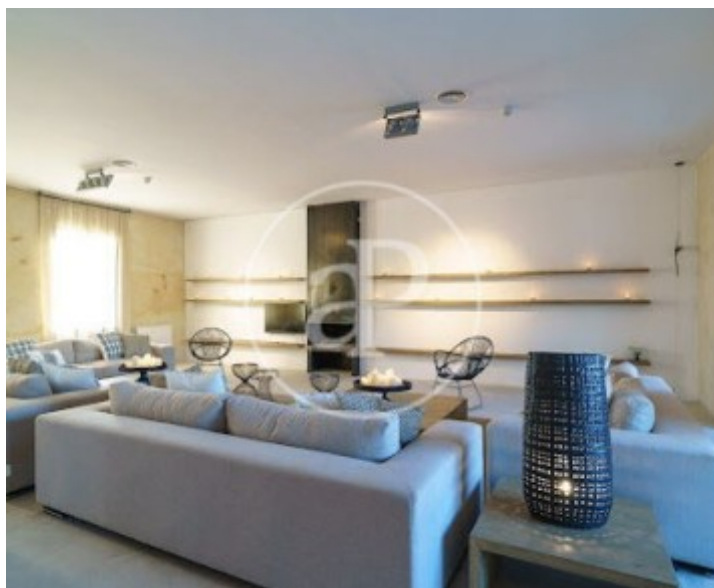
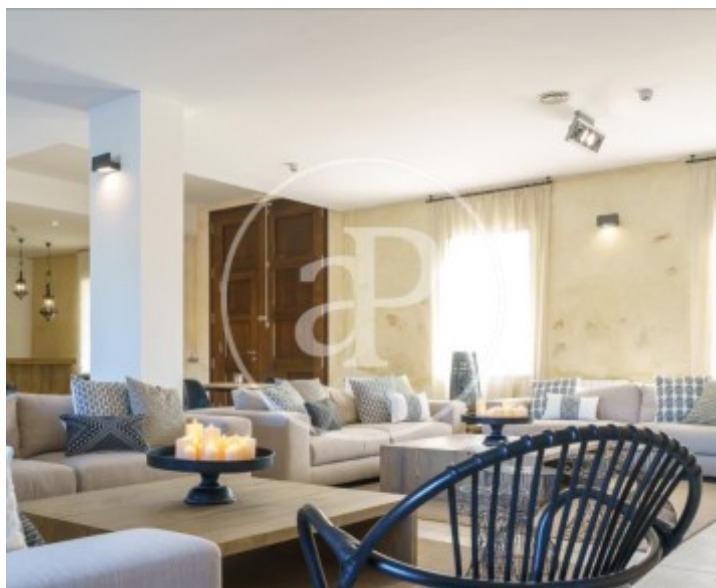
Sueca

REF. VV2503004



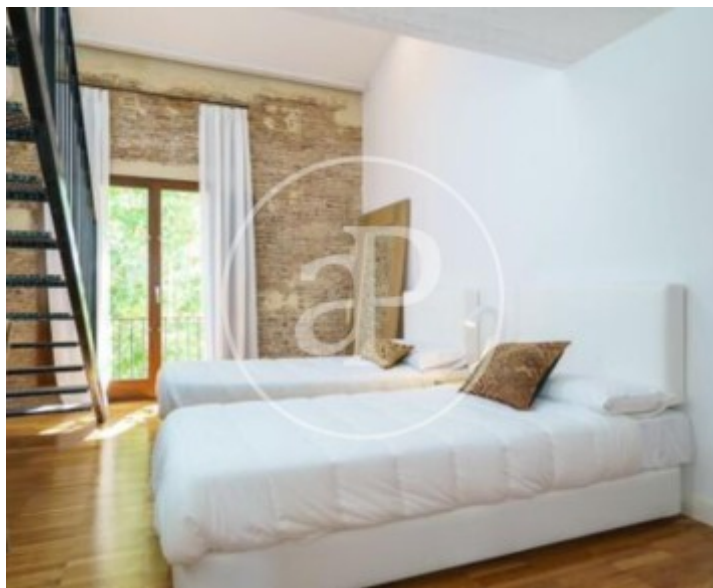
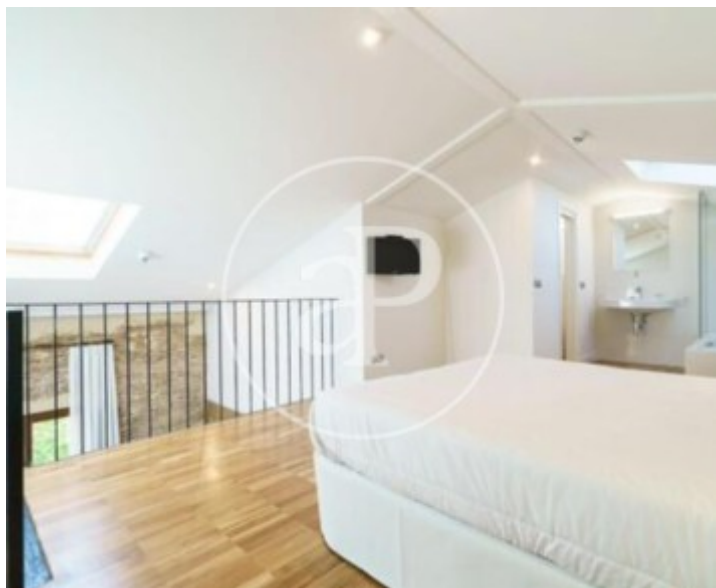
Sueca

REF. VV2503004



Sueca

REF. VV2503004



Les données de chaque propriété ne font pas partie d'une offre ou d'un contrat. Vous ne devez pas considérer les déclarations faites par aProperties, verbalement ou par écrit, concernant la propriété, son état ou sa valeur comme étant exactes ou factuelles. Les photographies ne montrent que certaines parties de la propriété telles qu'elles étaient au moment où elles ont été prises. Les superficies, dimensions et distances fournies sont approximatives et doivent être vérifiées par le client. Les images générées par ordinateur ne sont qu'une indication de l'apparence possible de la propriété et peuvent changer à tout moment. Les informations concernant une propriété sont susceptibles d'être modifiées à tout moment.