

Cala Millor, Son Servera

REF. VPM2509010

Villa à vendre à Costa de los Pinos (Son Servera)

Caractéristiques

Surface

572 m²

Chambres

4

Salles de bain

4

- ✓ Vues
- ✓ Meublé
- ✓ AACC
- ✓ Arrière-cour
- ✓ A un parking
- ✓ Chauffage
- ✓ Débarras
- ✓ Terrasse
- ✓ Piscine

Prix

2.950.000 €



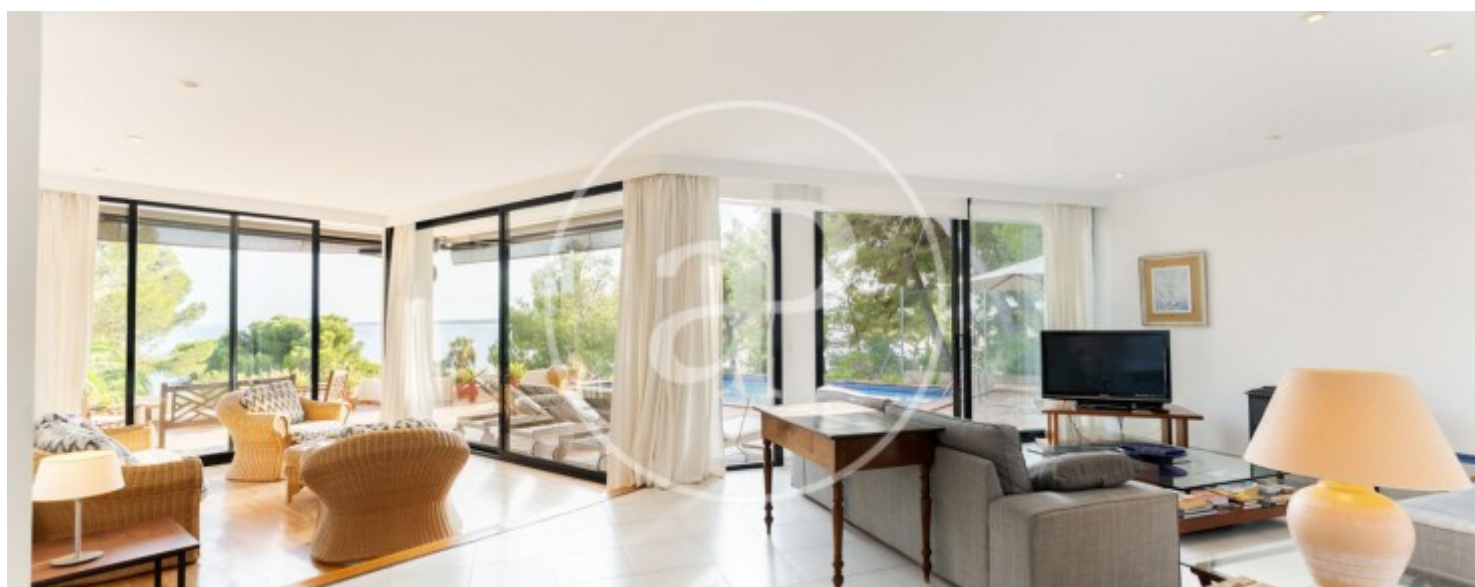
Située dans le quartier résidentiel exclusif de Costa de los Pinos, dans la commune de Son Servera, cette villa de style méditerranéen offre l'équilibre parfait entre intimité, nature et proximité de la mer. En deuxième ligne de mer, la propriété bénéficie de vues spectaculaires sur la Méditerranée et d'un environnement paisible, entourée de pins et de végétation locale. Costa de los Pinos est une zone très appréciée pour son atmosphère détendue, la proximité des plages aux eaux cristallines, des terrains de golf et des services, tout cela sans perdre l'essence la plus naturelle de Majorque. La villa a été construite en

1980 et est en bon état de conservation, conservant le caractère typique des maisons méditerranéennes, avec des espaces généreux, des terrasses spacieuses et beaucoup de lumière naturelle. Elle compte 576 m² construits sur une vaste parcelle de 1952 m². Distribution : Rez-de-chaussée : Espace polyvalent idéal comme salle de jeux, salle de sport, studio ou pièce supplémentaire, avec accès direct au por...

Contactez-nous,
nous serons heureux de vous aider,
pour vous fournir plus de détails et
d'informations.

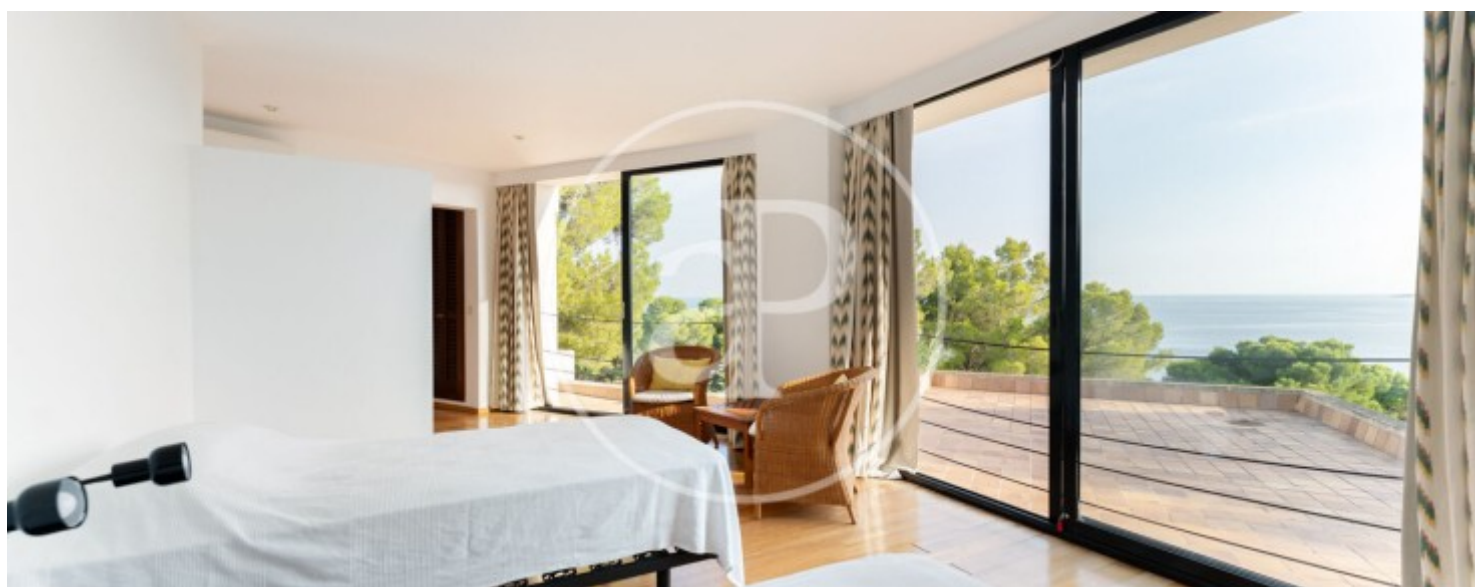
Cala Millor, Son Servera

REF. VPM2509010



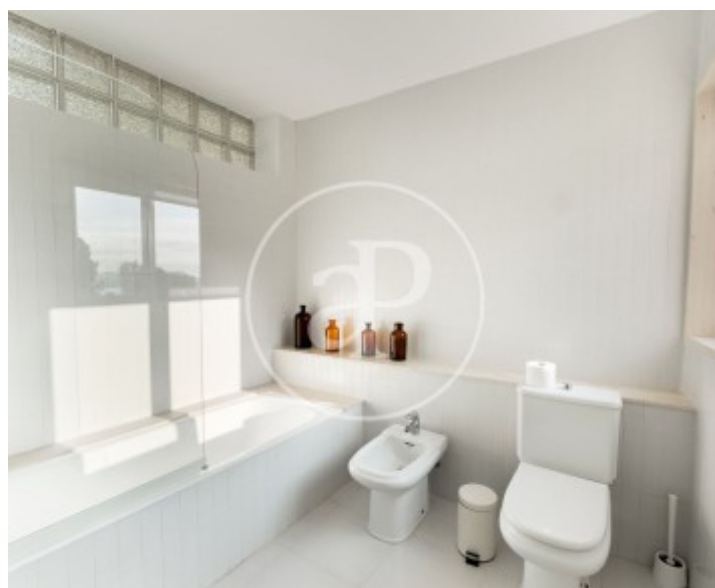
Cala Millor, Son Servera

REF. VPM2509010



Cala Millor, Son Servera

REF. VPM2509010



Cala Millor, Son Servera

REF. VPM2509010



Les données de chaque propriété ne font pas partie d'une offre ou d'un contrat. Vous ne devez pas considérer les déclarations faites par aProperties, verbalement ou par écrit, concernant la propriété, son état ou sa valeur comme étant exactes ou factuelles. Les photographies ne montrent que certaines parties de la propriété telles qu'elles étaient au moment où elles ont été prises. Les superficies, dimensions et distances fournies sont approximatives et doivent être vérifiées par le client. Les images générées par ordinateur ne sont qu'une indication de l'apparence possible de la propriété et peuvent changer à tout moment. Les informations concernant une propriété sont susceptibles d'être modifiées à tout moment.