

Cala Millor, Son Servera

REF. APMS2309028

Maison à louer avec accès direct à la plage de Port Nou

Caractéristiques

Surface

200 m²

Chambres

2

Salles de bains

1

✓ Meublé

✓ Terrasse

✓ A un parking

Prix

2.200 €



DISPONIBLE POUR DES SÉJOURS DE COURTE DURÉE, D'OCTOBRE À MAI.

Il s'agit d'une maison de 140 m² plus terrasse avec accès direct à une petite plage de Port Nou. Elle dispose d'une grande cuisine entièrement équipée avec îlot central et d'un salon-salle à manger avec une vue unique sur la mer. À l'étage supérieur se trouvent deux chambres, l'une avec une vue spectaculaire sur la mer et l'autre à l'arrière de la maison. Les deux chambres sont spacieuses et entre elles se trouve une grande salle de bains d'où l'on peut voir la mer pendant que l'on prend sa

douche. La maison dispose d'une terrasse frontale de 20 m² avec accès direct à la mer et d'une esplanade sur le côté droit qui relie l'arrière et l'avant de la maison. En outre, il y a une salle de stockage à l'entrée à côté de l'espace qui peut être utilisé pour le stationnement et une autre place de stationnement dans le voisinage immédiat. La zone de Port Nou, appartenant à Son Servera,...

Contactez-nous,
nous serons heureux de vous aider,
pour vous fournir plus de détails et
d'informations.

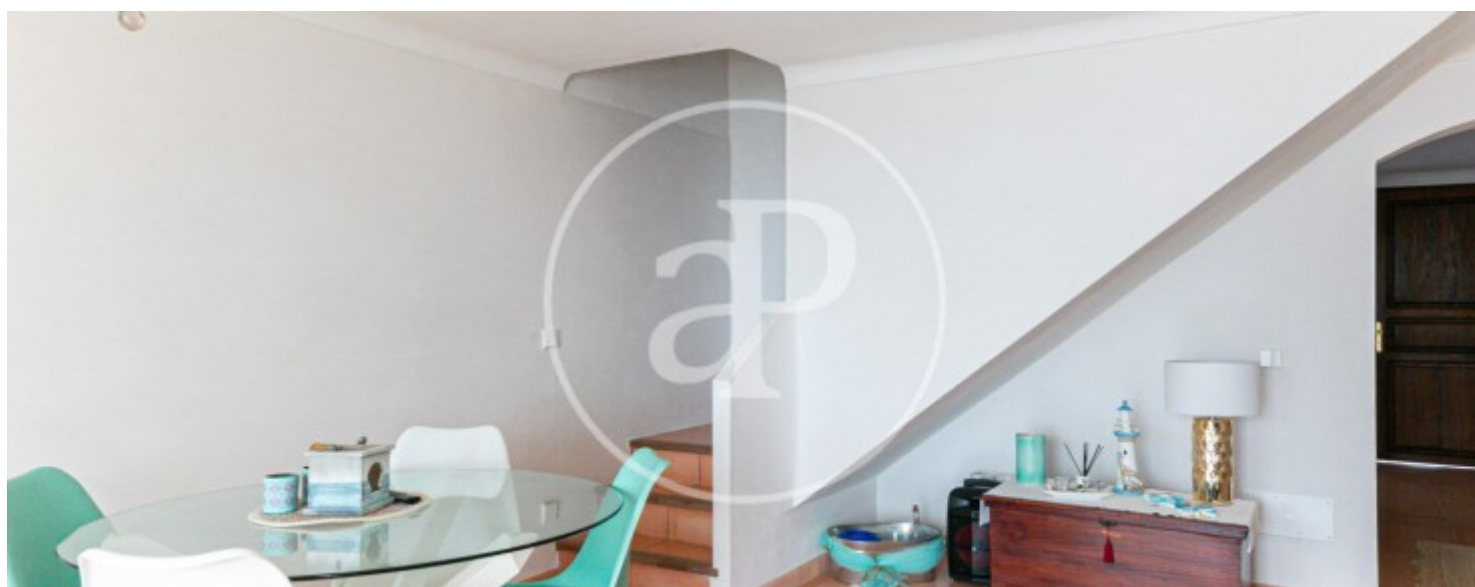
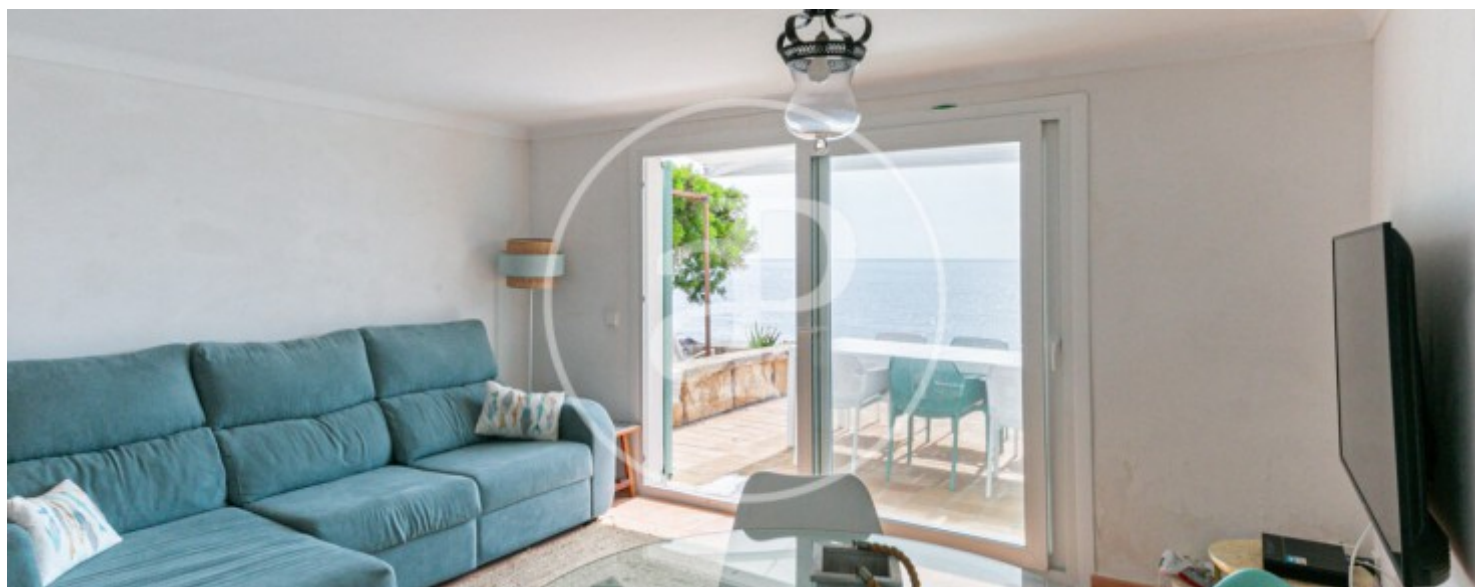
Cala Millor, Son Servera

REF. APMS2309028



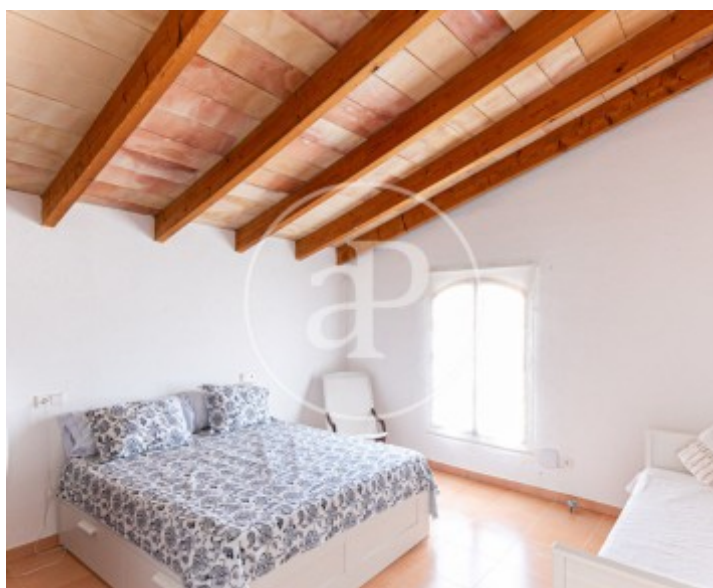
Cala Millor, Son Servera

REF. APMS2309028



Cala Millor, Son Servera

REF. APMS2309028



Cala Millor, Son Servera

REF. APMS2309028



Les données de chaque propriété ne font pas partie d'une offre ou d'un contrat. Vous ne devez pas considérer les déclarations faites par aProperties, verbalement ou par écrit, concernant la propriété, son état ou sa valeur comme étant exactes ou factuelles. Les photographies ne montrent que certaines parties de la propriété telles qu'elles étaient au moment où elles ont été prises. Les superficies, dimensions et distances fournies sont approximatives et doivent être vérifiées par le client. Les images générées par ordinateur ne sont qu'une indication de l'apparence possible de la propriété et peuvent changer à tout moment. Les informations concernant une propriété sont susceptibles d'être modifiées à tout moment.