

Son Serra de Marina, Santa Margalida

REF. VPM2401013

# Maison à vendre à Son Serra de Marina

## Caractéristiques

Surface

**1.500 m<sup>2</sup>**

Chambres

**19**

Salles de bain

**23**

- ✓ Vues
- ✓ Meublé
- ✓ AACC
- ✓ Arrière-cour
- ✓ Gym
- ✓ Concierge
- ✓ Chauffage
- ✓ Débarras
- ✓ Terrasse
- ✓ Piscine
- ✓ Surveillance
- ✓ A un parking

Prix

**6.900.000 €**



**Cet agrotourisme moderne, situé à Majorque près de la plage, représente un joyau unique qui allie la sérénité de la nature au confort contemporain.**

Cette vaste enclave, qui s'étend sur 158 000 mètres carrés de terrain séparable, offre une expérience unique à moins de 3 km de la plage. La propriété se caractérise par sa durabilité et son autosuffisance en eau grâce à son propre puits avec plusieurs citernes et un approvisionnement en eau gratuit. En outre, l'énergie est fournie de manière écologique, avec 24 000 KWH

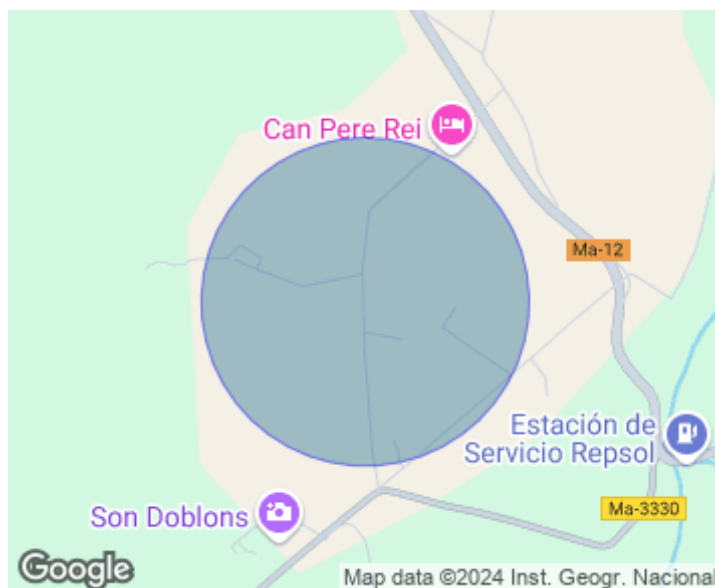
générés par des panneaux solaires, contribuant ainsi à la préservation de l'environnement et à une économie considérable en matière d'approvisionnement. Conscient des besoins des visiteurs modernes, l'agroturismo dispose de 15 appartements nouvellement construits (possibilité d'extension), tous conçus avec une touche contemporaine, tous avec leur propre cuisine, des vues panoramiques sur les montagnes et la nature...

**Contactez-nous,**  
nous serons heureux de vous aider,  
pour vous fournir plus de détails et  
d'informations.



Son Serra de Marina, Santa Margalida

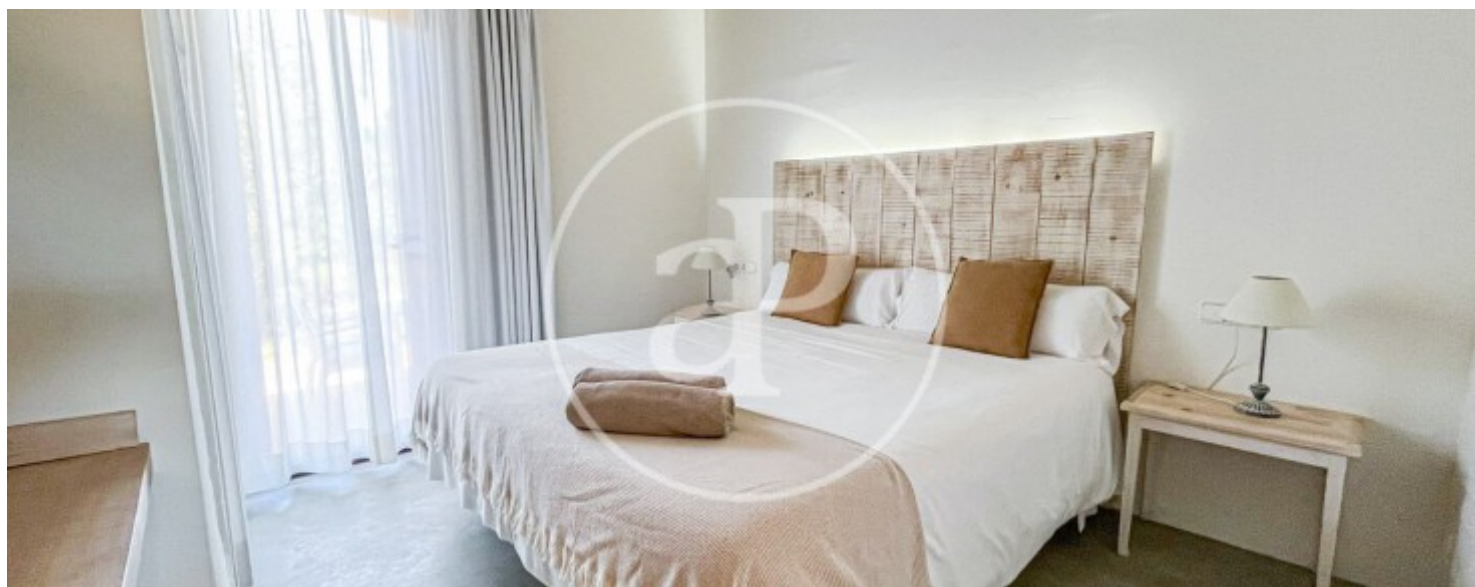
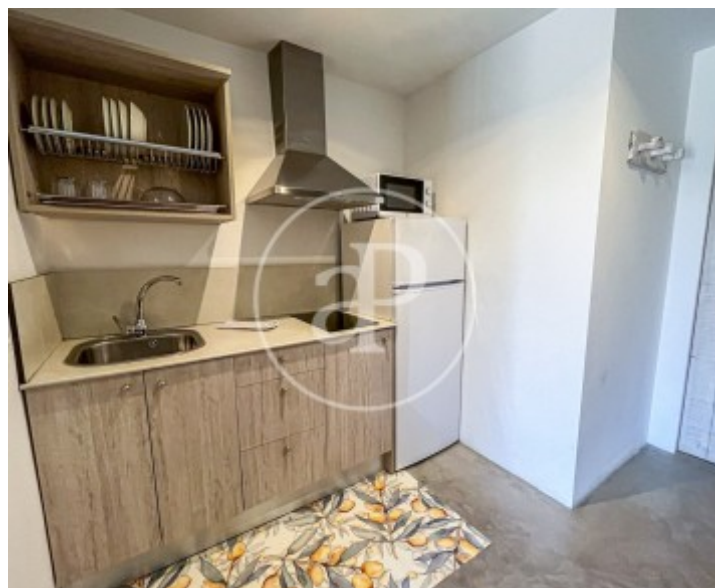
REF. VPM2401013





Son Serra de Marina, Santa Margalida

REF. VPM2401013





Son Serra de Marina, Santa Margalida

REF. VPM2401013





Son Serra de Marina, Santa Margalida

REF. VPM2401013



Les données de chaque propriété ne font pas partie d'une offre ou d'un contrat. Vous ne devez pas considérer les déclarations faites par aProperties, verbalement ou par écrit, concernant la propriété, son état ou sa valeur comme étant exactes ou factuelles. Les photographies ne montrent que certaines parties de la propriété telles qu'elles étaient au moment où elles ont été prises. Les superficies, dimensions et distances fournies sont approximatives et doivent être vérifiées par le client. Les images générées par ordinateur ne sont qu'une indication de l'apparence possible de la propriété et peuvent changer à tout moment. Les informations concernant une propriété sont susceptibles d'être modifiées à tout moment.