

Son Serra de Marina, Santa Margalida

REF. VPM2603044

# Duplex à vendre à Son Serra de Marina

## Caractéristiques

Surface

**146 m<sup>2</sup>**

Chambres

**3**

Salles de bain

**3**

- ✓ Meublé
- ✓ Terrasse
- ✓ A un parking

Prix

**925.000 €**



**Duplex en première ligne de mer à Son Serra de Marina, situé dans l'une des zones les plus calmes et offrant les meilleures vues de l'île.**

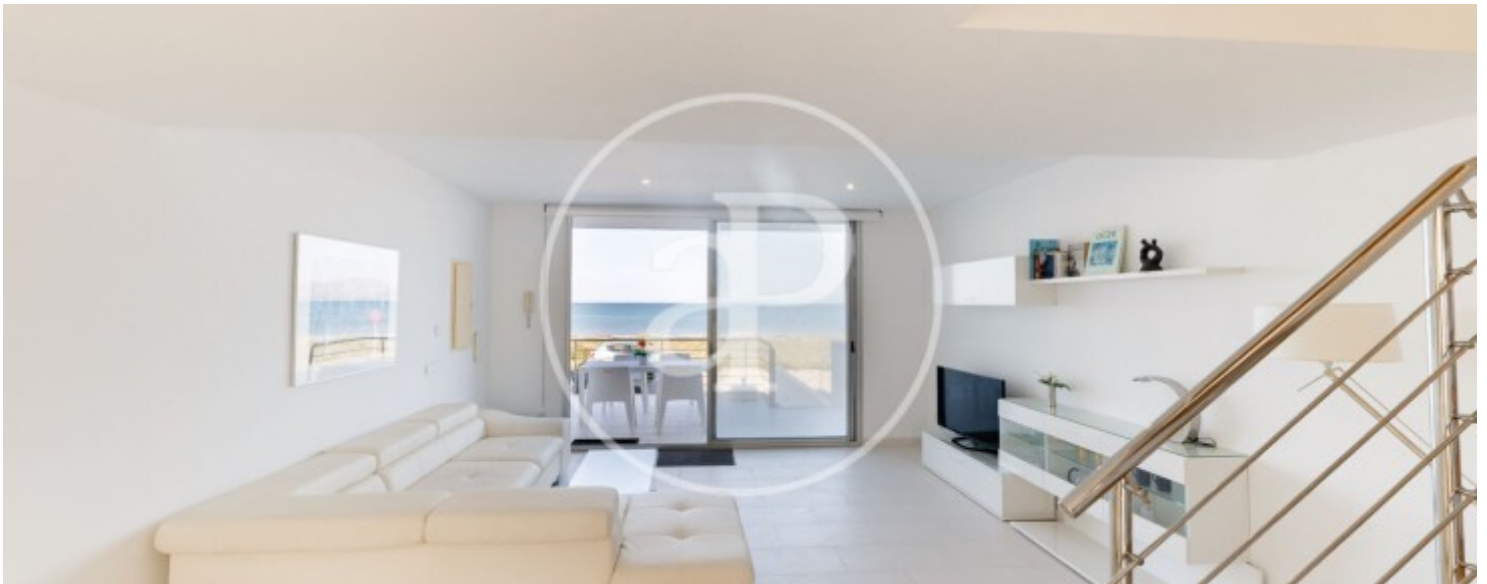
Le logement se compose de 3 chambres, 2 salles de bains complètes et 1 toilette, offrant un espace idéal pour les familles ou pour ceux qui recherchent confort et amplitude. La cuisine est entièrement équipée et prête à l'emploi, ouverte sur un salon-salle à manger très lumineux avec accès à une terrasse parfaite pour profiter de l'environnement et des vues sur la mer et la montagne. Chaque recoin du

logement tire parti de la lumière naturelle et offre une sensation d'espace et de confort. La propriété dispose d'1 place de parking incluse et possède une licence touristique en vigueur, ce qui en fait une excellente option aussi bien comme résidence principale que comme investissement en location saisonnière. Son emplacement privilégié en première ligne de mer garantit tranquillité et un style de vie...

**Contactez-nous,**  
nous serons heureux de vous aider,  
pour vous fournir plus de détails et  
d'informations.

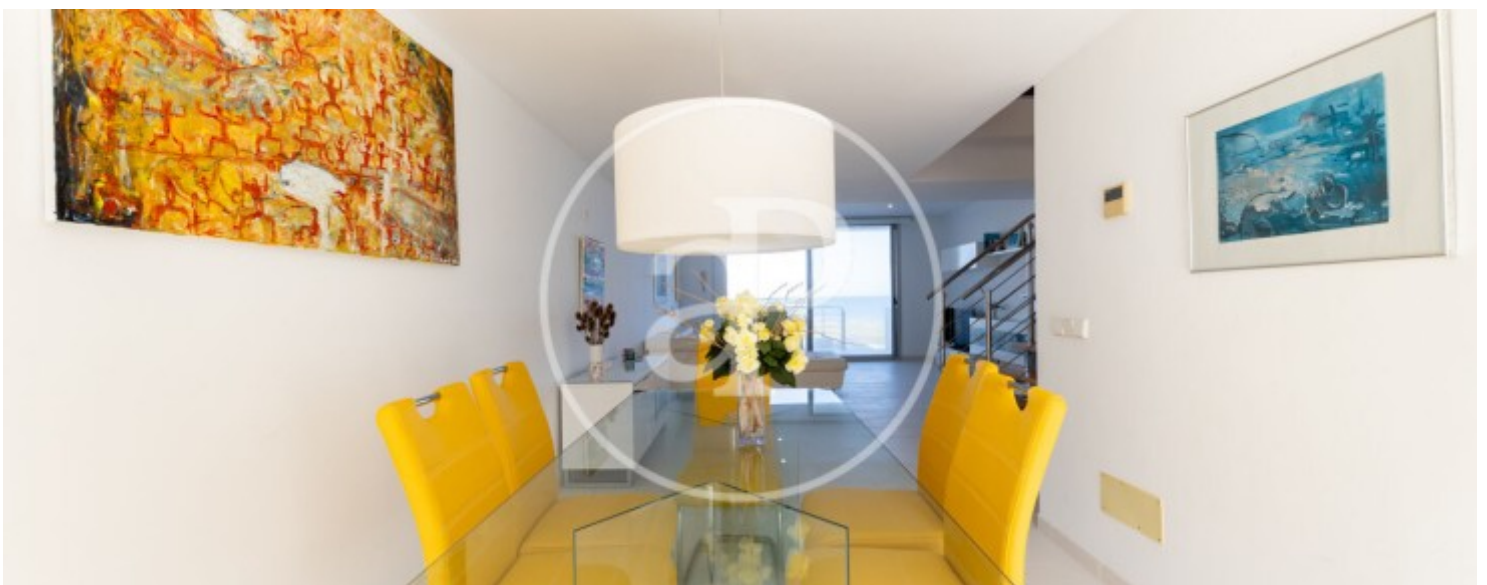
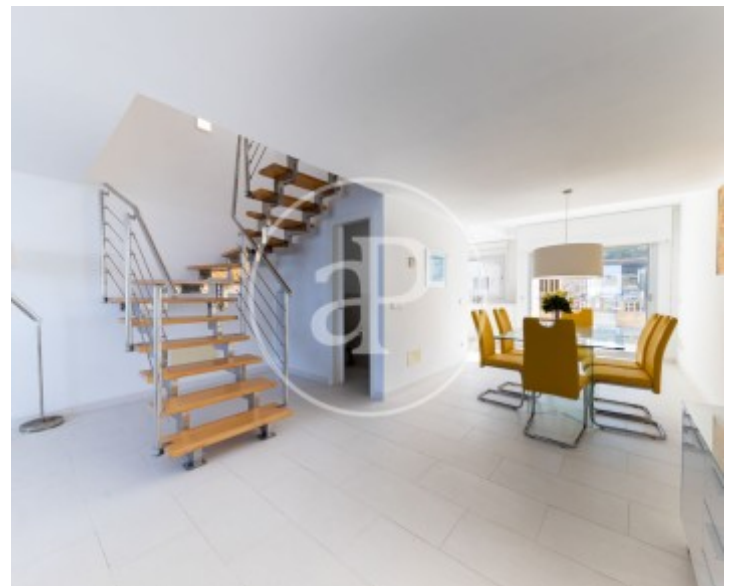
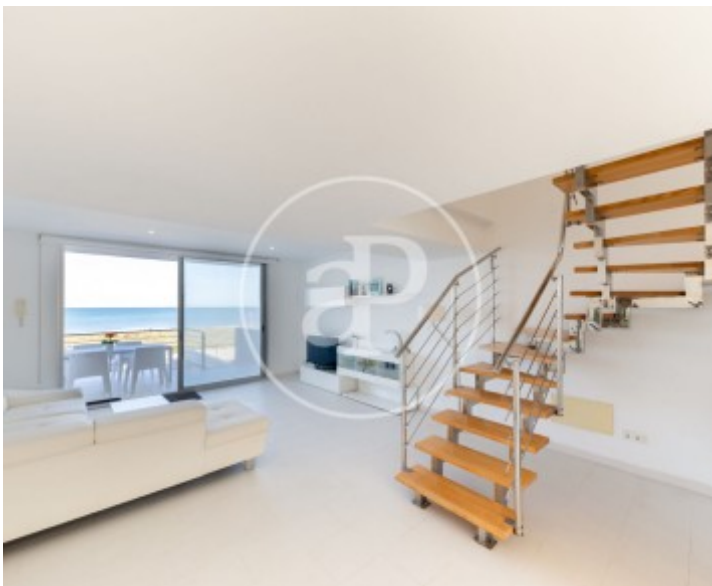
Son Serra de Marina, Santa Margalida

REF. VPM2603044



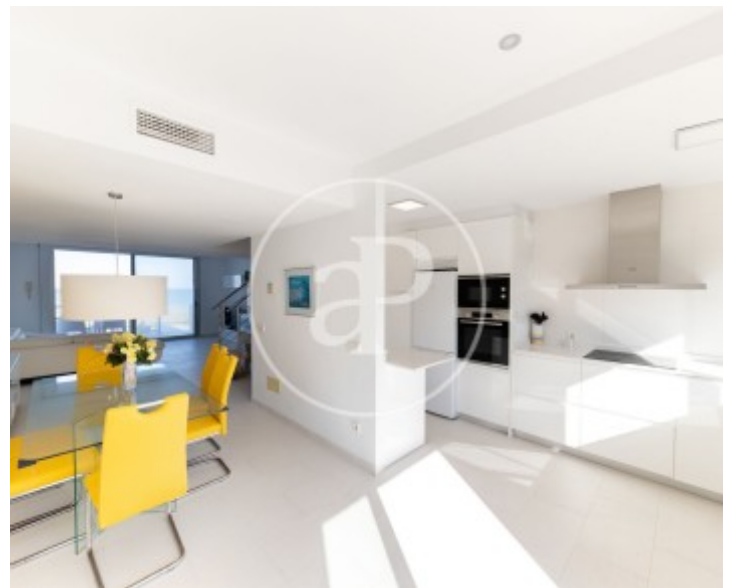
Son Serra de Marina, Santa Margalida

REF. VPM2603044



Son Serra de Marina, Santa Margalida

REF. VPM2603044



Son Serra de Marina, Santa Margalida

REF. VPM2603044



Les données de chaque propriété ne font pas partie d'une offre ou d'un contrat. Vous ne devez pas considérer les déclarations faites par aProperties, verbalement ou par écrit, concernant la propriété, son état ou sa valeur comme étant exactes ou factuelles. Les photographies ne montrent que certaines parties de la propriété telles qu'elles étaient au moment où elles ont été prises. Les superficies, dimensions et distances fournies sont approximatives et doivent être vérifiées par le client. Les images générées par ordinateur ne sont qu'une indication de l'apparence possible de la propriété et peuvent changer à tout moment. Les informations concernant une propriété sont susceptibles d'être modifiées à tout moment.