

Sollana

REF. VV2509042

Appartement à vendre avec terrasse à Benicull de Xúquer

Caractéristiques

Surface

886 m²

Parcelle

600 m²

Chambres

14

Salles de bain

4

✓ Débarras

✓ Arrière-cour

Prix

548.000 €



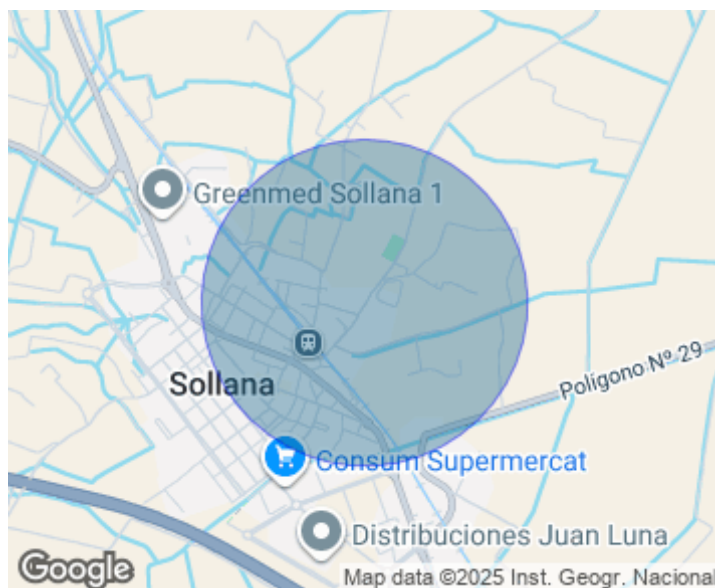
Maison de village de type cortijo au cœur de Sollana aProperties est heureux de présenter cette magnifique maison à deux étages de style traditionnel avec un grand potentiel, située dans l'un des quartiers les plus calmes et les mieux desservis de la Ribera Baja. Avec ses hauts plafonds, poutres en bois apparentes et sols hydrauliques pleins de charme, cette propriété est idéale aussi bien comme résidence familiale que comme projet touristique ou d'investissement. Rez-de-chaussée : En entrant dans la maison, on trouve un vaste hall avec de très hauts plafonds qui mène à un élégant couloir. De là, on accède à une grande salle à manger avec sortie sur la terrasse

et un patio ensoleillé et spacieux. À côté se trouve un grand salon avec cheminée et poutres apparentes, parfait pour les réunions de famille. À cet étage se trouvent également une cuisine de grande taille, une buanderie, six chambres spacieuses, une salle de bain complète et des toilettes extérieures. Premier étage : À l'étage supérieur, on trouve un autre logement composé...

Contactez-nous,
nous serons heureux de vous aider,
pour vous fournir plus de détails et
d'informations.

Sollana

REF. VV2509042



Sollana

REF. VV2509042



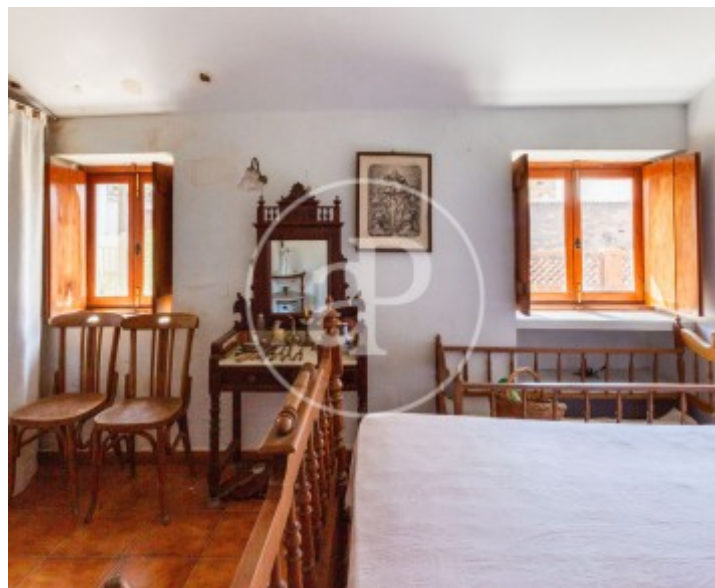
Sollana

REF. VV2509042



Sollana

REF. VV2509042



Les données de chaque propriété ne font pas partie d'une offre ou d'un contrat. Vous ne devez pas considérer les déclarations faites par aProperties, verbalement ou par écrit, concernant la propriété, son état ou sa valeur comme étant exactes ou factuelles. Les photographies ne montrent que certaines parties de la propriété telles qu'elles étaient au moment où elles ont été prises. Les superficies, dimensions et distances fournies sont approximatives et doivent être vérifiées par le client. Les images générées par ordinateur ne sont qu'une indication de l'apparence possible de la propriété et peuvent changer à tout moment. Les informations concernant une propriété sont susceptibles d'être modifiées à tout moment.