

Centro, Calpe

REF. VV2503001

4 Appartements de vacances à vendre à Calpe

Caractéristiques

Surface

200 m²

Parcelle

200 m²

Chambres

8

Salles de bain

5

- ✓ Vues
- ✓ Chauffage
- ✓ Meublé
- ✓ Débarras
- ✓ AACC
- ✓ Ascenseur
- ✓ A un parking

Prix

378.000 €



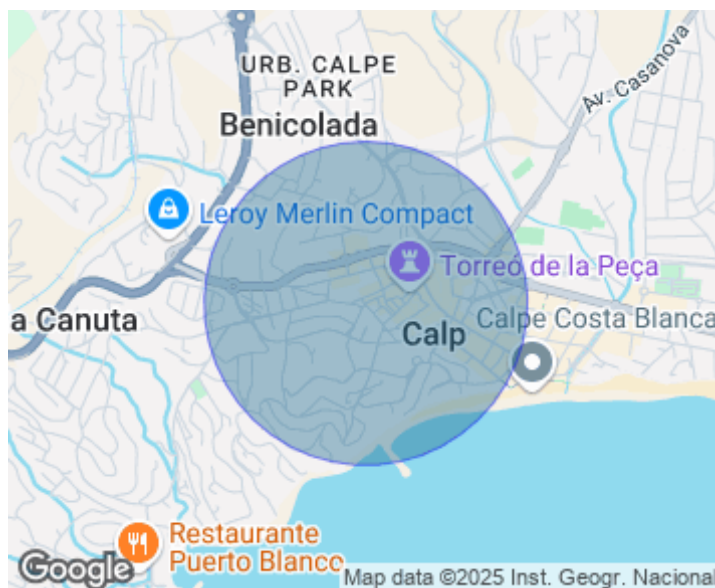
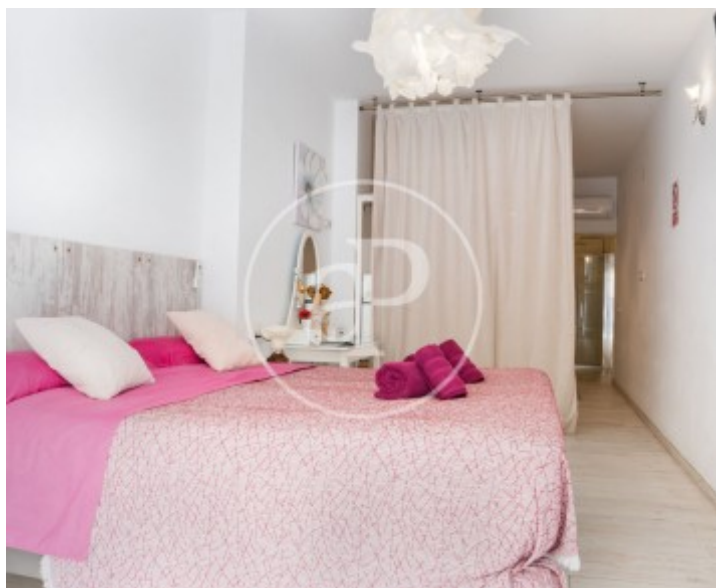
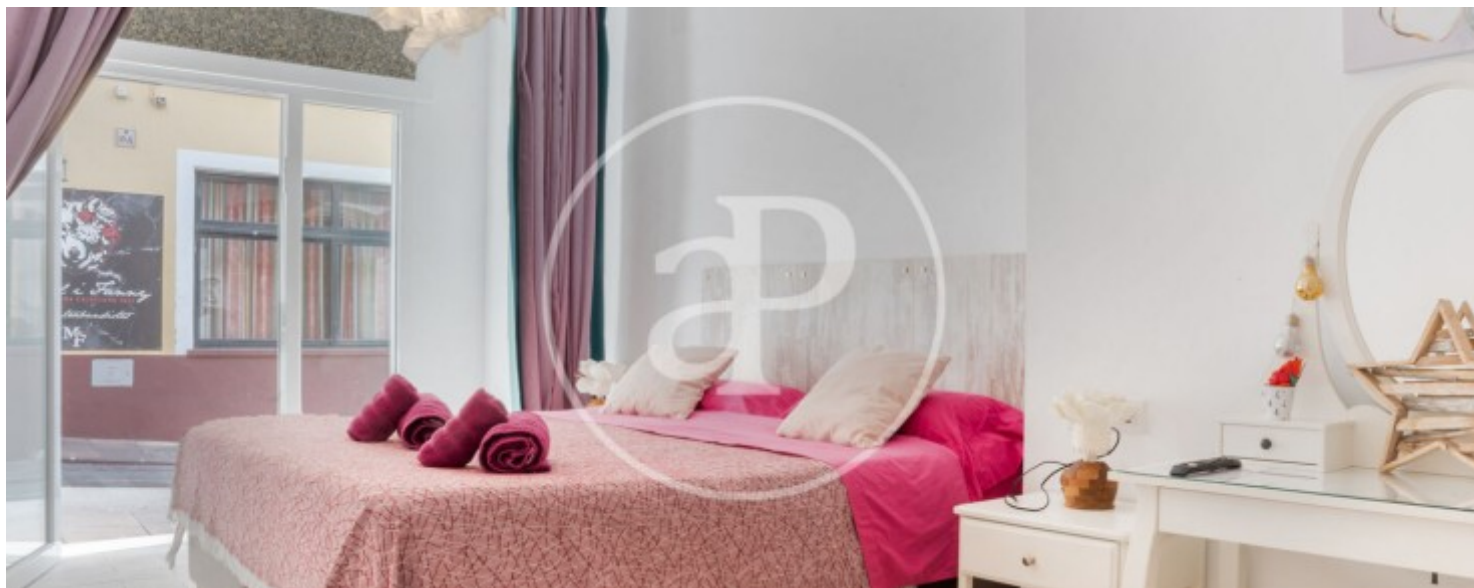
aProperties vous présente une opportunité d'investissement unique dans un aparthotel boutique exclusif, licencié comme Hostal et Hostal avec cafétéria, situé dans la vieille ville de Calpe, l'un des joyaux de la Costa Blanca. À cinq minutes à pied de la plage, cette propriété allie sophistication, confort et emplacement privilégié, garantissant un rendement élevé et un flux constant de clients tout au long de l'année. Située dans le Casco Historico, un environnement plein de tradition et de culture du Levante espagnol, avec ses rues pavées typiques, ses balcons fleuris et ses petites maisons colorées. Caractéristiques remarquables Cette propriété se compose

de deux rez-de-chaussée commerciaux, chacun comprenant deux appartements, dans un bâtiment historique de seulement deux étages, converti en appartements touristiques. Les quatre appartements indépendants en activité ont été conçus pour offrir une expérience agréable et élégante. Chaque unité a été soigneusement équipée pour garantir un maximum de confort et de satisfaction. En...

Contactez-nous,
nous serons heureux de vous aider,
pour vous fournir plus de détails et
d'informations.

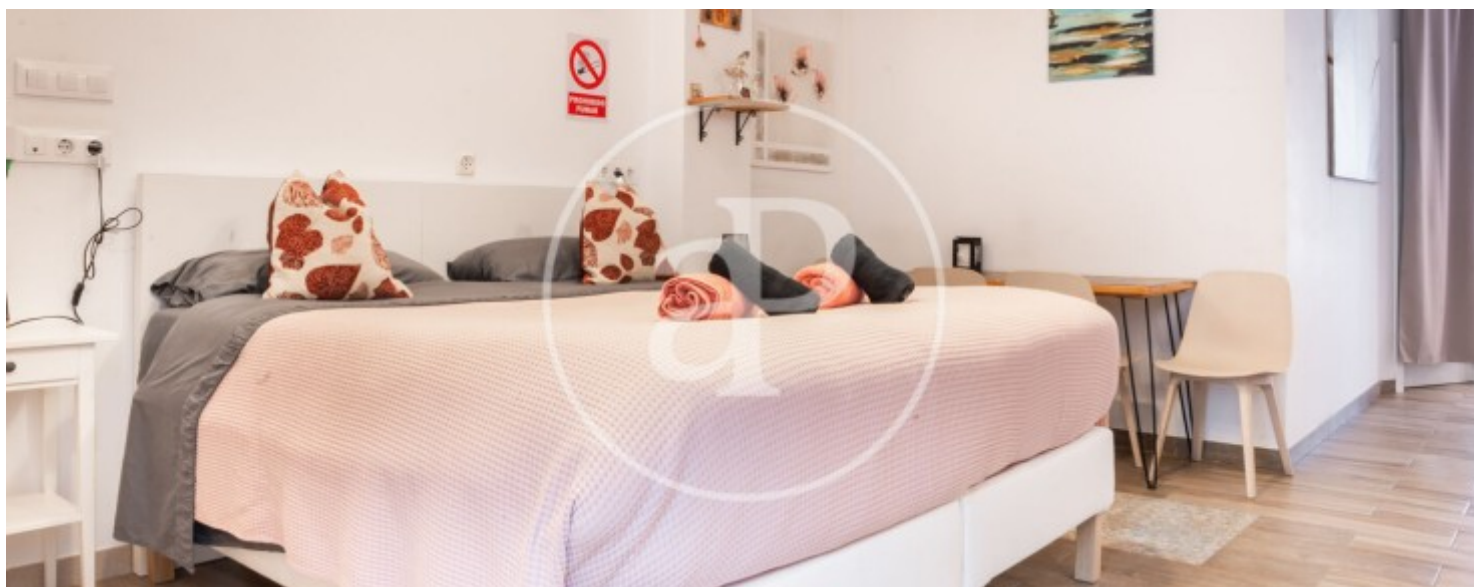
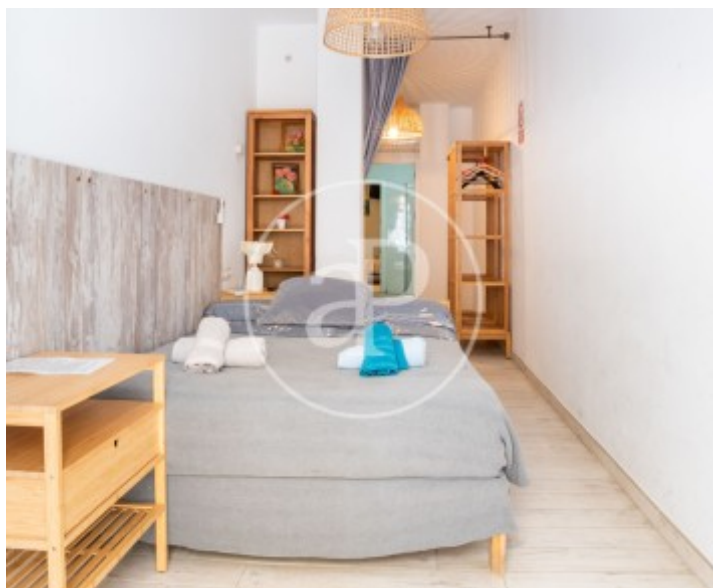
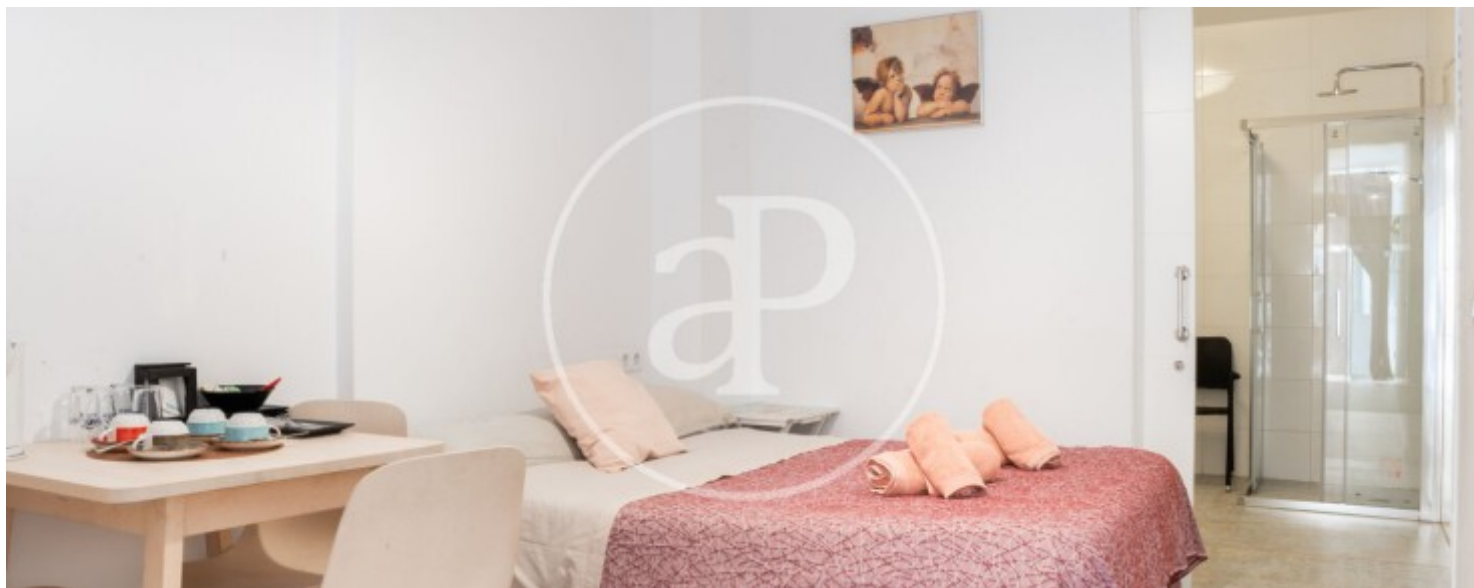
Centro, Calpe

REF. VV2503001



Centro, Calpe

REF. VV2503001



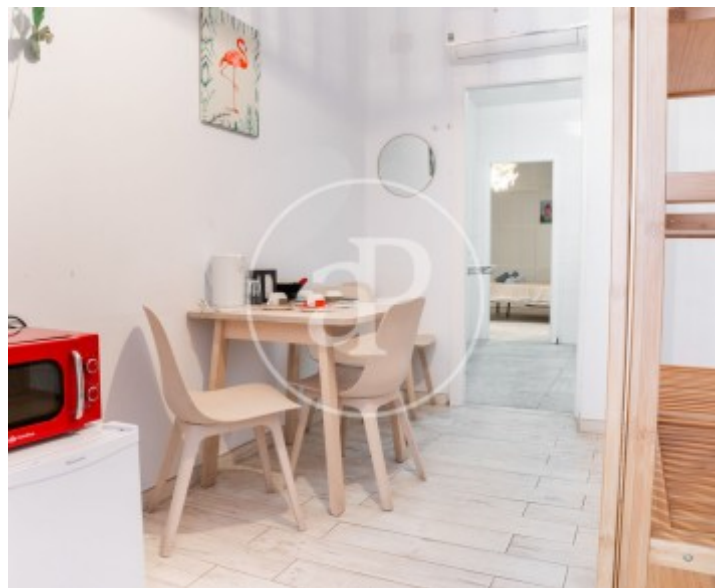
Centro, Calpe

REF. VV2503001



Centro, Calpe

REF. VV2503001



Les données de chaque propriété ne font pas partie d'une offre ou d'un contrat. Vous ne devez pas considérer les déclarations faites par aProperties, verbalement ou par écrit, concernant la propriété, son état ou sa valeur comme étant exactes ou factuelles. Les photographies ne montrent que certaines parties de la propriété telles qu'elles étaient au moment où elles ont été prises. Les superficies, dimensions et distances fournies sont approximatives et doivent être vérifiées par le client. Les images générées par ordinateur ne sont qu'une indication de l'apparence possible de la propriété et peuvent changer à tout moment. Les informations concernant une propriété sont susceptibles d'être modifiées à tout moment.