

Sineu Centro, Sineu

REF. APM2506020

# Maison à louer à Costitx

## Caractéristiques

- ✓ Vues
- ✓ Meublé
- ✓ AACC
- ✓ Arrière-cour
- ✓ A un parking
- ✓ Chauffage
- ✓ Débarras
- ✓ Terrasse
- ✓ Piscine

Surface

**160 m<sup>2</sup>**

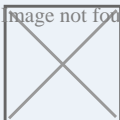
Chambres

**3**

Salles de bain

**3**

Image not found or type unknown



Prix

**2.000 €**

## SPACIEUSE MAISON FAMILIALE À COSTITX AVEC TERRASSES, GARAGE ET ESPACE COMMUN

Dans le charmant village de Costitx, à seulement 30 minutes de Palma, se trouve cette lumineuse maison de trois étages située dans une petite résidence tranquille de seulement sept voisins. Parfaite pour une famille à la recherche d'espace, de confort et de qualité de vie au cœur de Majorque, avec tous les services à proximité et entourée de nature. Au rez-de-chaussée, avec accès direct depuis la rue, on trouve un chaleureux salon-salle à manger avec cheminée, ouvrant sur une terrasse de 10 m<sup>2</sup> avec store et vue dégagée sur la verdure environnante. La cuisine indépendante est entièrement

équipée et offre tout le nécessaire au quotidien. À l'étage supérieur se trouvent les trois chambres : deux partagent une salle de bains complète, et la chambre principale dispose d'une salle de bains privative et d'une terrasse privée avec vue dégagée sur le village et la nature environnante. Le rez-de-jardin abrite une buanderie et une pièce polyvalente parfaite comme bureau, salle de jeux ou...

**Contactez-nous,**  
nous serons heureux de vous aider,  
pour vous fournir plus de détails et  
d'informations.

Sineu Centro, Sineu

REF. APM2506020



Image not found or type unknown

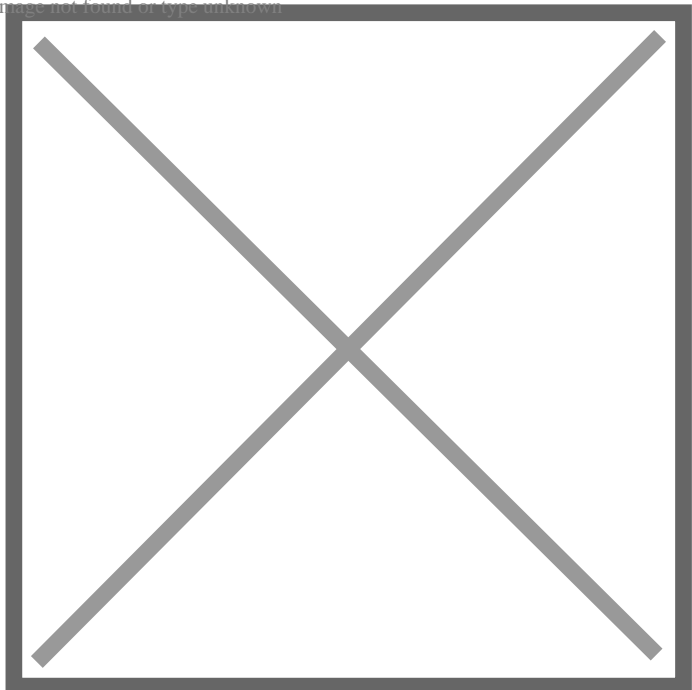
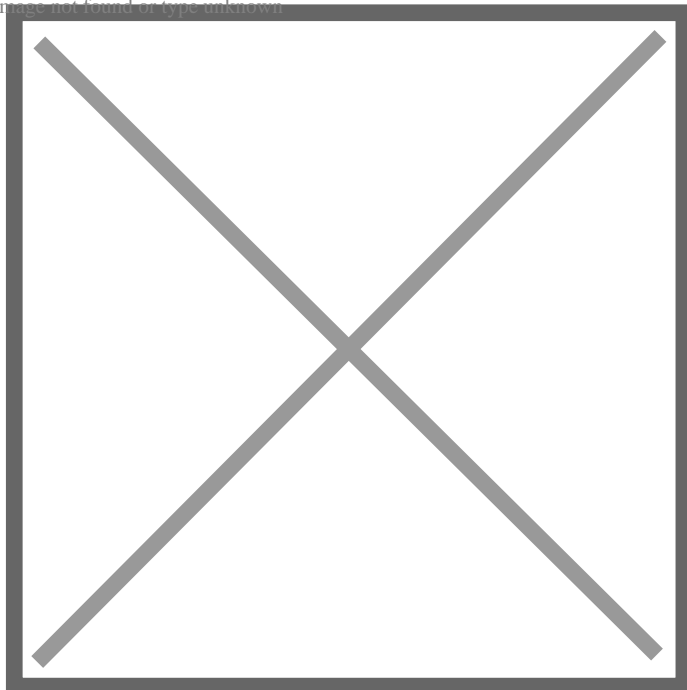
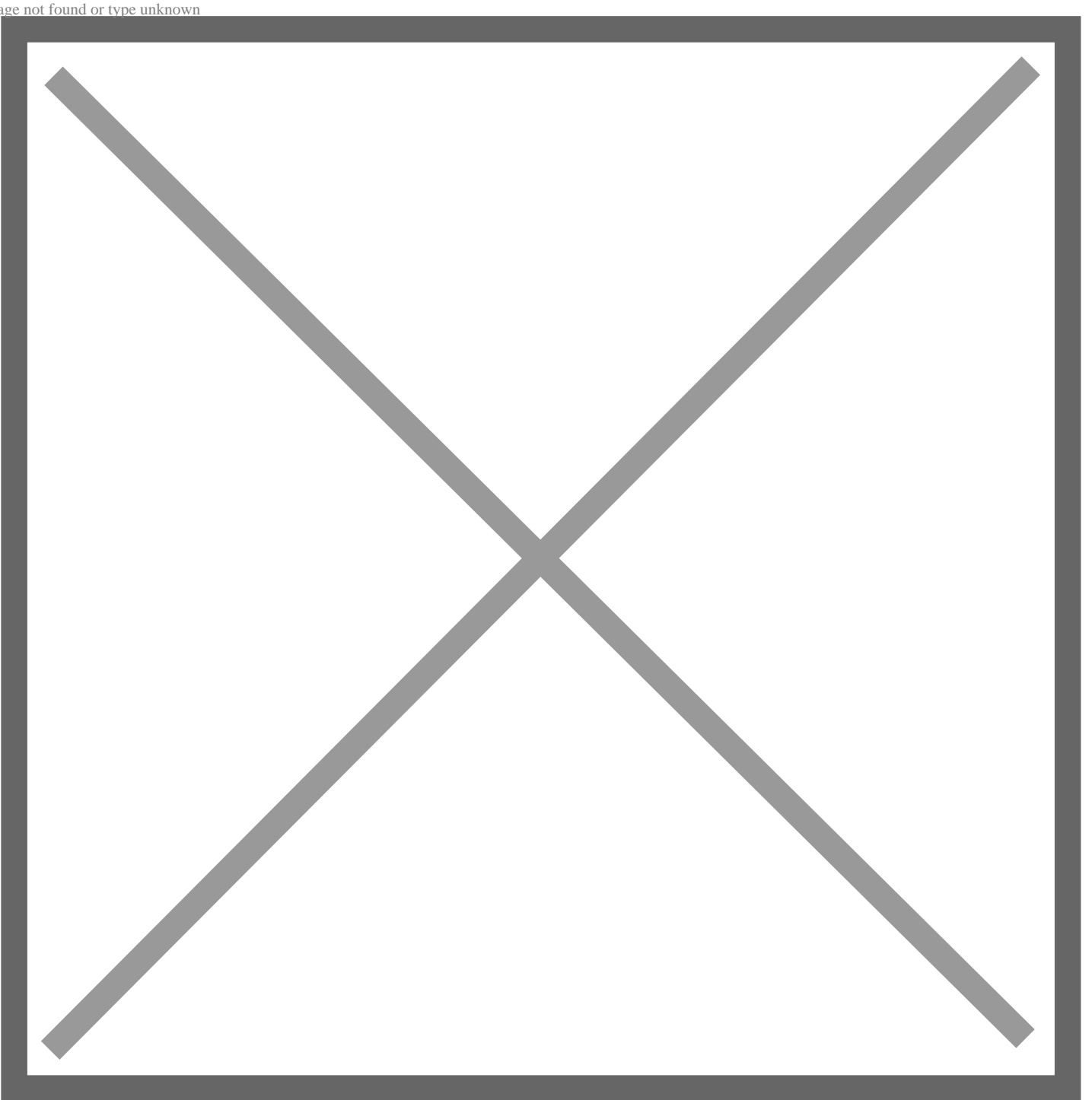


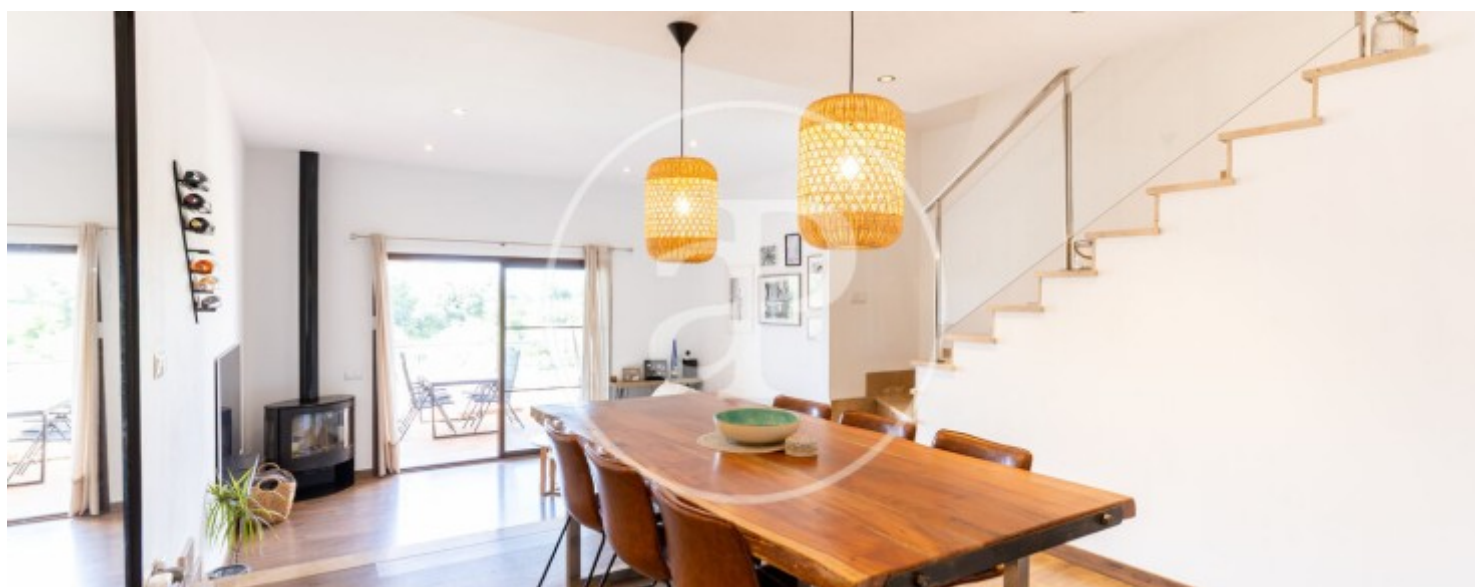
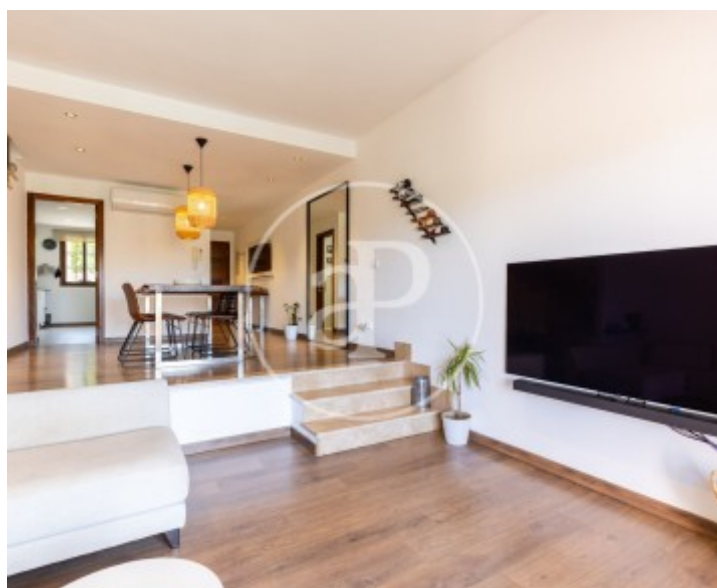
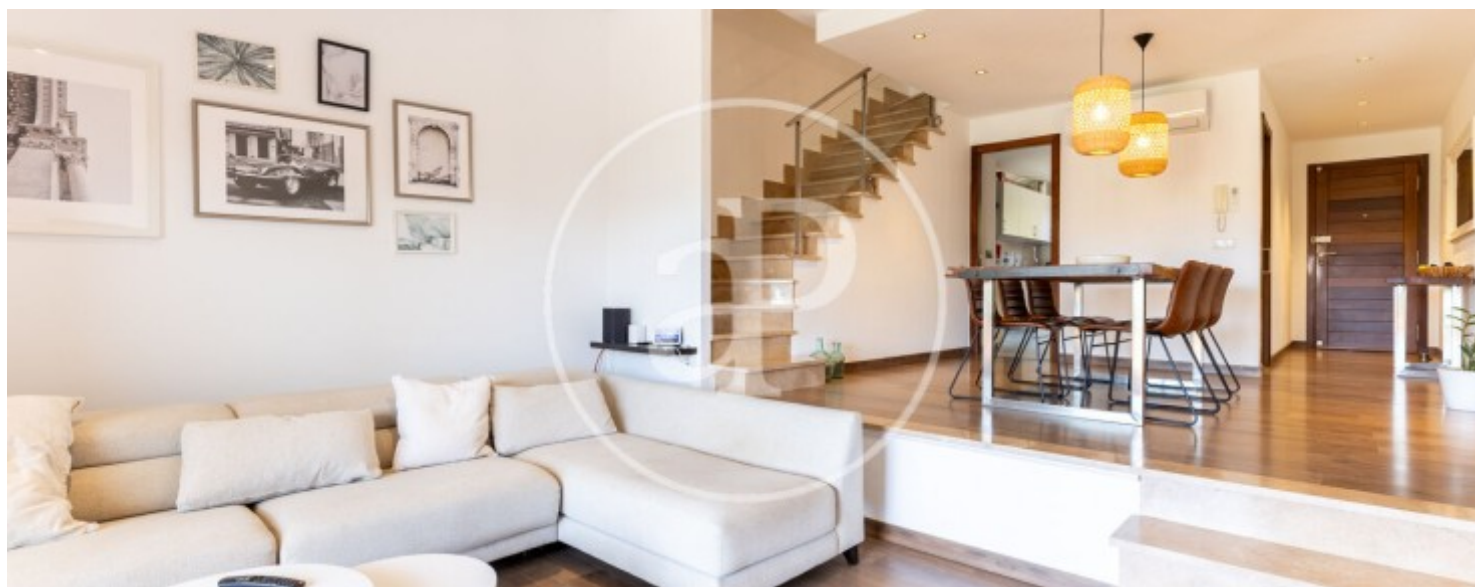
Image not found or type unknown





Sineu Centro, Sineu

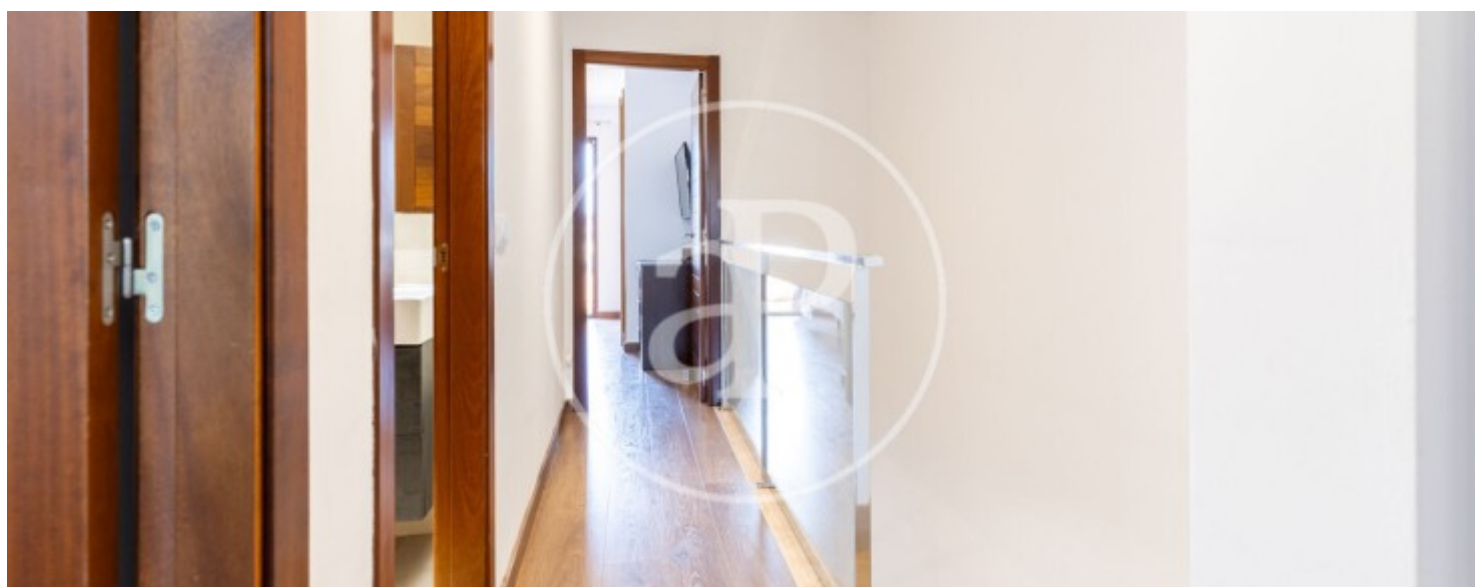
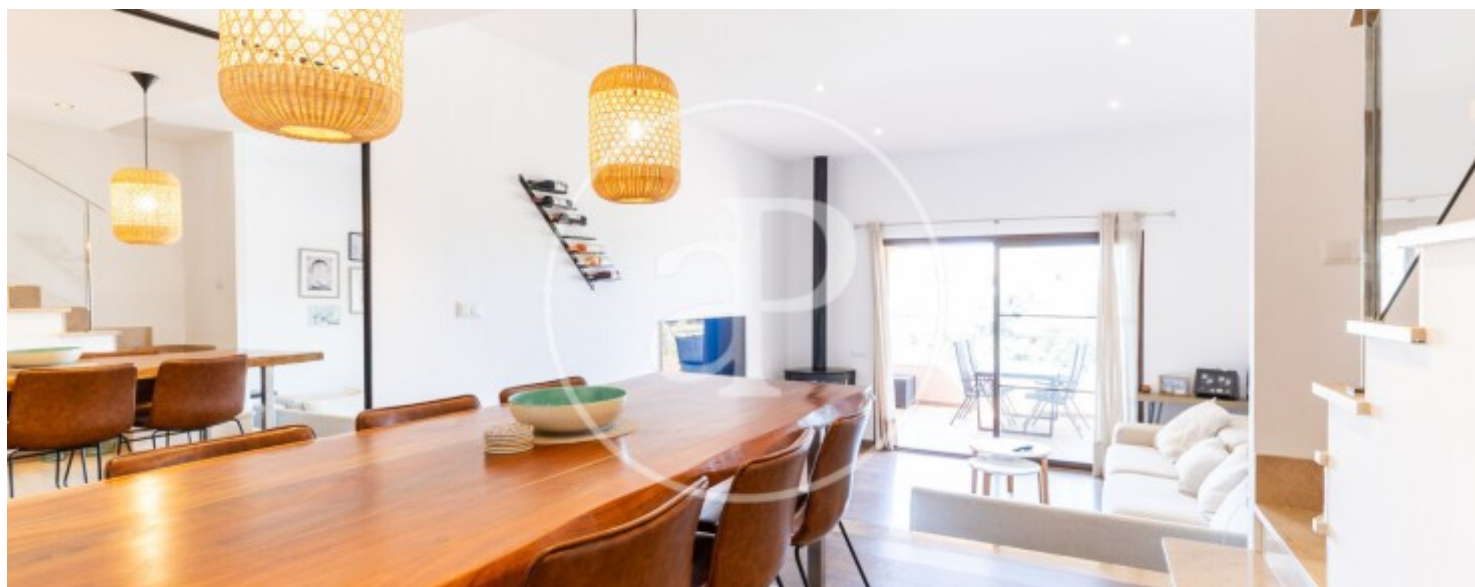
REF. APM2506020





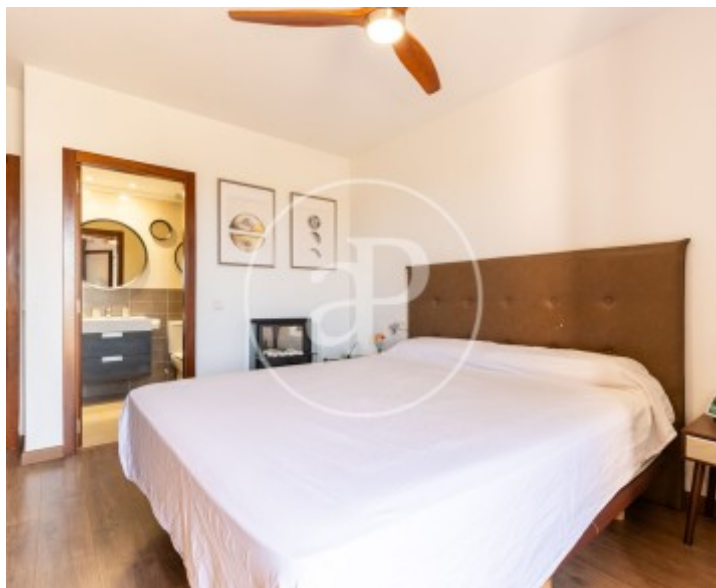
Sineu Centro, Sineu

REF. APM2506020



Sineu Centro, Sineu

REF. APM2506020



Les données de chaque propriété ne font pas partie d'une offre ou d'un contrat. Vous ne devez pas considérer les déclarations faites par aProperties, verbalement ou par écrit, concernant la propriété, son état ou sa valeur comme étant exactes ou factuelles. Les photographies ne montrent que certaines parties de la propriété telles qu'elles étaient au moment où elles ont été prises. Les superficies, dimensions et distances fournies sont approximatives et doivent être vérifiées par le client. Les images générées par ordinateur ne sont qu'une indication de l'apparence possible de la propriété et peuvent changer à tout moment. Les informations concernant une propriété sont susceptibles d'être modifiées à tout moment.